



Assessorato alla Pianificazione Territoriale
Ufficio di Piano Territoriale di Coordinamento

**OSSERVATORIO PROVINCIALE SUL
SISTEMA INSEDIATIVO RESIDENZIALE
E FABBISOGNO ABITATIVO SOCIALE**

Elaborazione dati ed allestimento cartografico a cura di



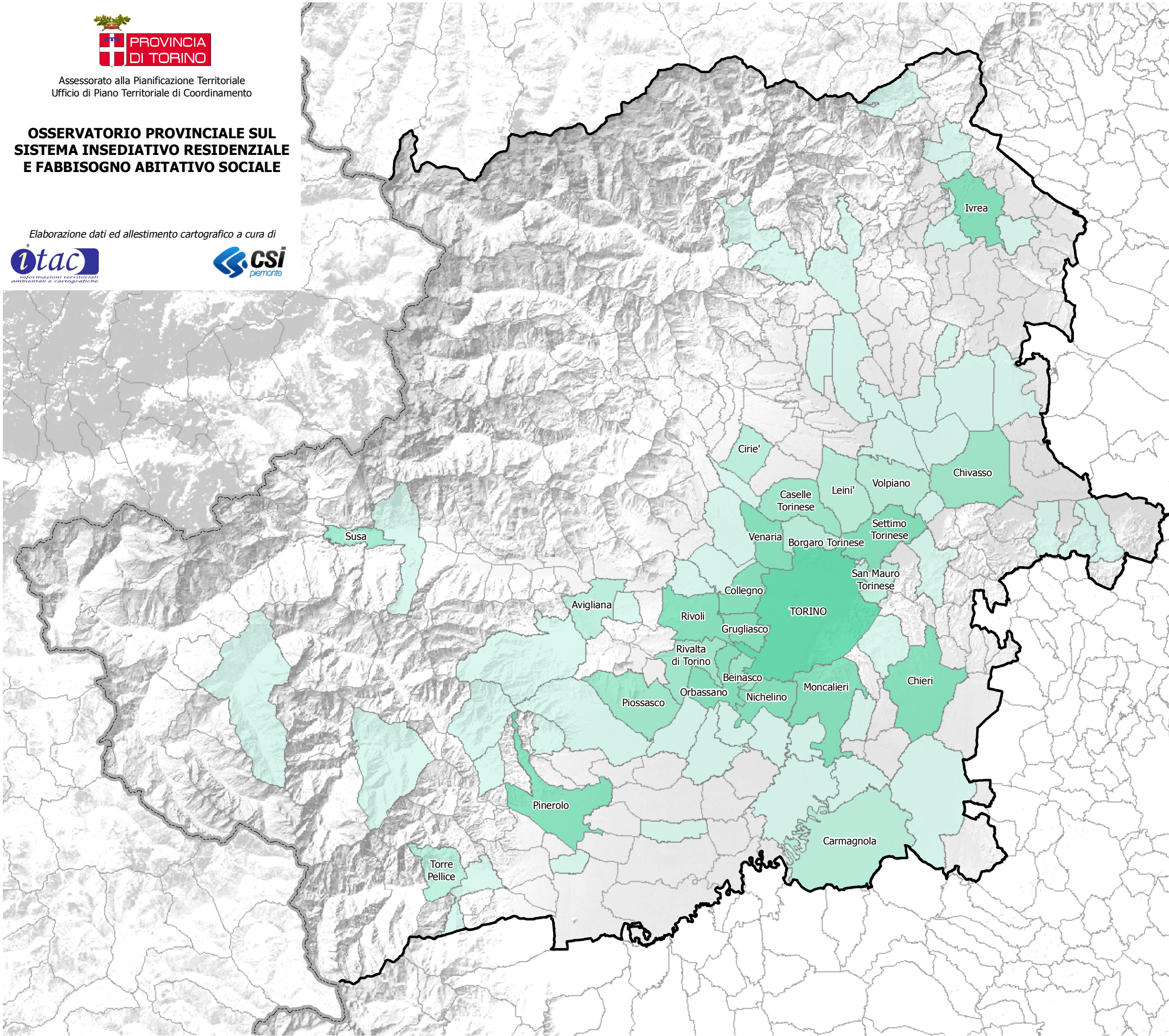
Legenda

Pensionati minimi INPS* (2011)

- 1 - 15
- 16 - 30
- 31 - 60
- 61 - 180
- 181 - 4.060

▭ Limite Provincia di Torino

(*): assegnatari di alloggi ERP con redditi da pensione non superiori alla somma di due pensioni integrate al minimo INPS (LR 3/2010)



1. TORINO	4.060
2. Nichelino	180
3. Collegno	143
4. Grugliasco	142
5. Venaria	135
6. Ivrea	119
7. Rivoli	116
8. Moncalieri	113
9. Settimo Torinese	103
10. Chieri	95
11. Pinerolo	94
12. Orbassano	77
13. Piossasco	43
14. Caselle Torinese	38
Beinasco	38
15. Chivasso	33
Rivalta di Torino	33
16. Susa	32
17. Ciriè	29
18. Carmagnola	25
19. Borgaro Torinese	23
Leini	23
20. Volpiano	22

Le informazioni rappresentate nella presente cartografia possono essere utilizzate, anche ai fini della loro elaborazione, purchè ne venga citata la relativa fonte