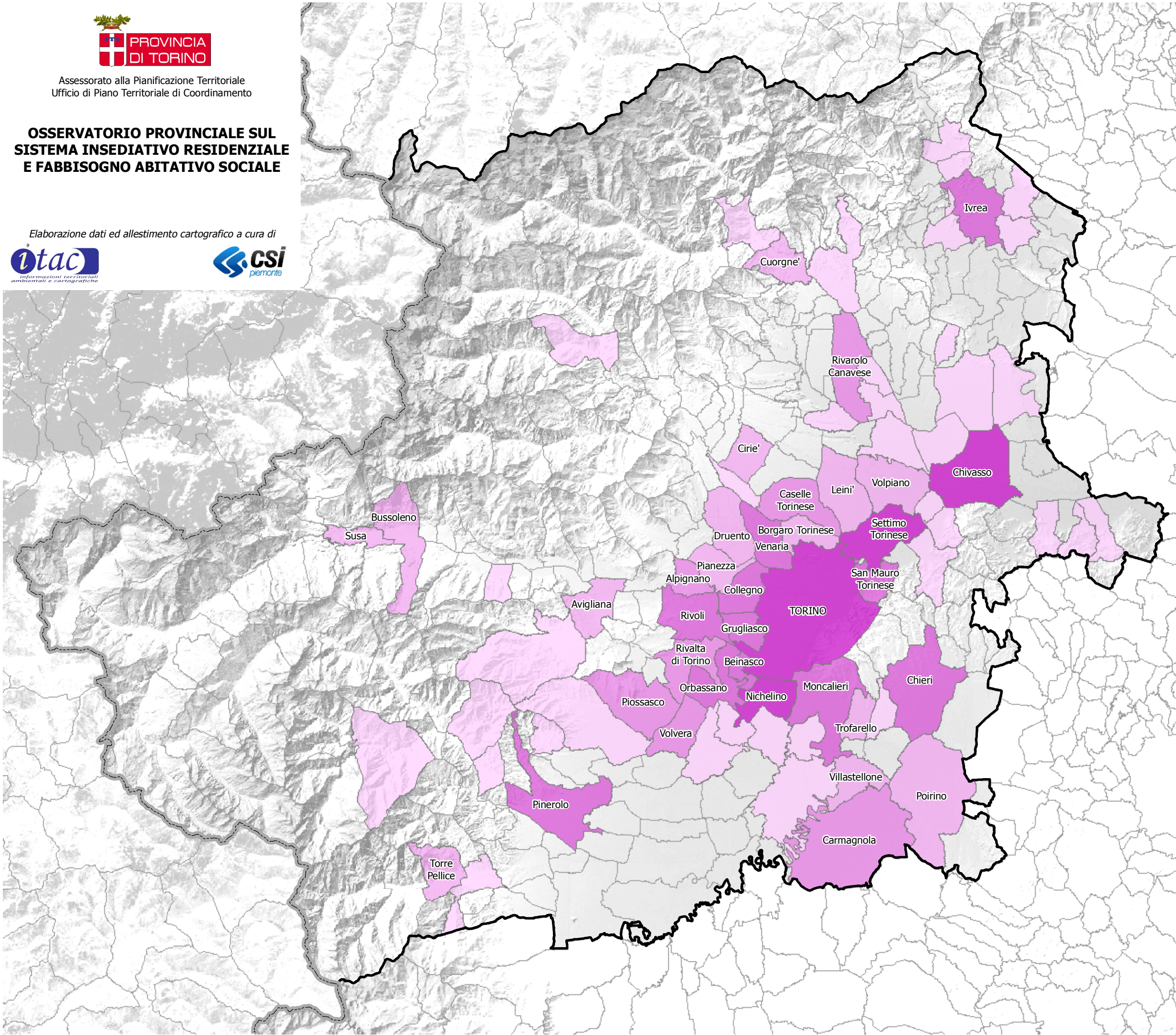




Assessorato alla Pianificazione Territoriale
Ufficio di Piano Territoriale di Coordinamento

**OSSERVATORIO PROVINCIALE SUL
SISTEMA INSEDIATIVO RESIDENZIALE
E FABBISOGNO ABITATIVO SOCIALE**

Elaborazione dati ed allestimento cartografico a cura di



Legenda

Morosi incolpevoli* (2011)

- 1 - 10
- 11 - 30
- 31 - 60
- 61 - 130
- 131 - 3.766

▭ Limite Provincia di Torino

(*): assegnatari di alloggi ERP in morosità incolpevole causata da disoccupazione o grave malattia dell'assegnatario (LR 3/2010)

1. TORINO	3.766
2. Settimo Torinese	202
3. Nichelino	169
4. Chivasso	133
5. Pinerolo	128
6. Collegno	127
7. Venaria	111
8. Chieri	104
9. Rivoli	85
Moncalieri	85
10. Orbassano	81
11. Grugliasco	78
12. Beinasco	72
13. Ivrea	69
14. San Mauro Torinese	67
15. Caselle Torinese	53
16. Volvera	50
17. Alpignano	47
18. Rivalta di Torino	44
19. Carmagnola	40
20. Piossasco	36

Le informazioni rappresentate nella presente cartografia possono essere utilizzate, anche ai fini della loro elaborazione, purchè ne venga citata la relativa fonte