



Assessorato alla Pianificazione Territoriale  
Ufficio di Piano Territoriale di Coordinamento

**OSSERVATORIO PROVINCIALE SUL  
SISTEMA INSEDIATIVO RESIDENZIALE  
E FABBISOGNO ABITATIVO SOCIALE**

Elaborazione dati ed allestimento cartografico a cura di



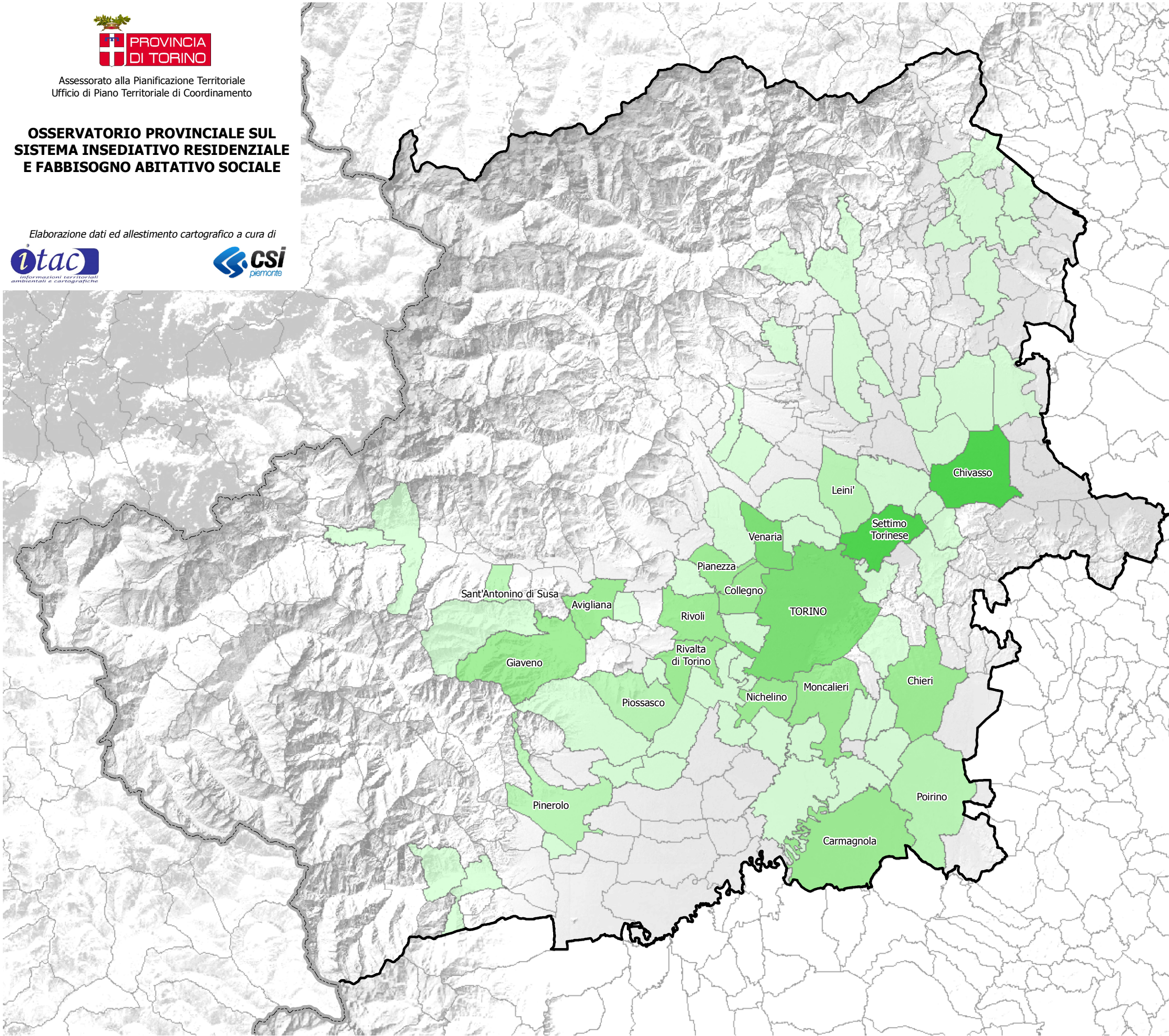
**Legenda**

**Famiglie in disagio\* (2011)**

- 1 - 20
- 21 - 40
- 41 - 80
- 81 - 185
- 186 - 416

Limite Provincia di Torino

(\* ) famiglie senza fissa dimora o con sistemazioni precarie o in abitazioni inadeguate e/o malsane, documentate presso il comune



1. Settimo Torinese	416
2. Chivasso	263
3. TORINO	153
4. Venaria	110
5. Carmagnola	78
6. Moncalieri	70
7. Nichelino	63
8. Chieri	63
9. Collegno	62
10. Giaveno	49
11. Rivalta di Torino	49
12. Avigliana	45
13. Pianezza	42
14. Sant'Antonino	34
15. Pinerolo	34
16. Poirino	32
17. Leini	30
18. Piossasco	25
19. Brandizzo	20
20. Ciriè	16
Beinasco	16
19. Volvera	15
Volpiano	15
Cuorgnè	15
Vinovo	15
20. Ivrea	14

Le informazioni rappresentate nella presente cartografia possono essere utilizzate, anche ai fini della loro elaborazione, purchè ne venga citata la relativa fonte