



Assessorato alla Pianificazione Territoriale
Ufficio di Piano Territoriale di Coordinamento

**OSSERVATORIO PROVINCIALE SUL
SISTEMA INSEDIATIVO RESIDENZIALE
E FABBISOGNO ABITATIVO SOCIALE**

Elaborazione dati ed allestimento cartografico a cura di



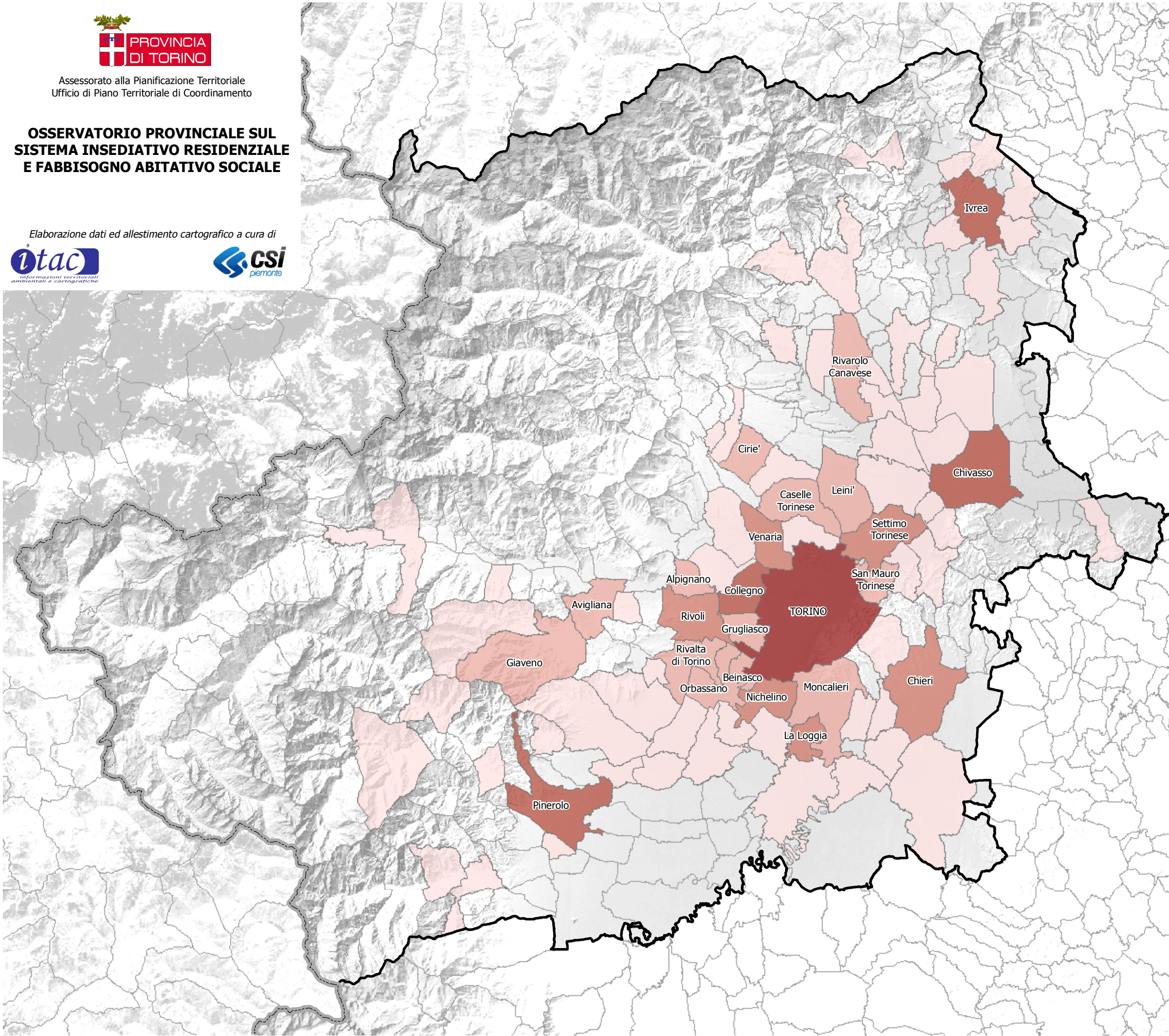
Legenda

Famiglie assistite* (2011)

- 1 - 90
- 91 - 200
- 201 - 400
- 401 - 820
- 821 - 5.424

▭ Limite Provincia di Torino

(*) famiglie che beneficiano di forme di assistenza economica a fini abitativi da parte del comune



1. TORINO	5.424
2. Pinerolo	542
3. Collegno	535
4. Ivrea	528
5. Chivasso	489
6. Chieri	363
7. Settimo Torinese	333
8. Rivoli	282
9. Venaria	280
10. Nichelino	235
11. La Loggia	228
12. Ciriè	197
13. Avigliana	192
14. Giaveno	179
15. Alpignano	165
16. Moncalieri	160
17. Beinasco	138
18. Rivalta di Torino	136
19. Grugliasco	128
20. Caselle Torinese	126

Le informazioni rappresentate nella presente cartografia possono essere utilizzate, anche ai fini della loro elaborazione, purchè ne venga citata la relativa fonte