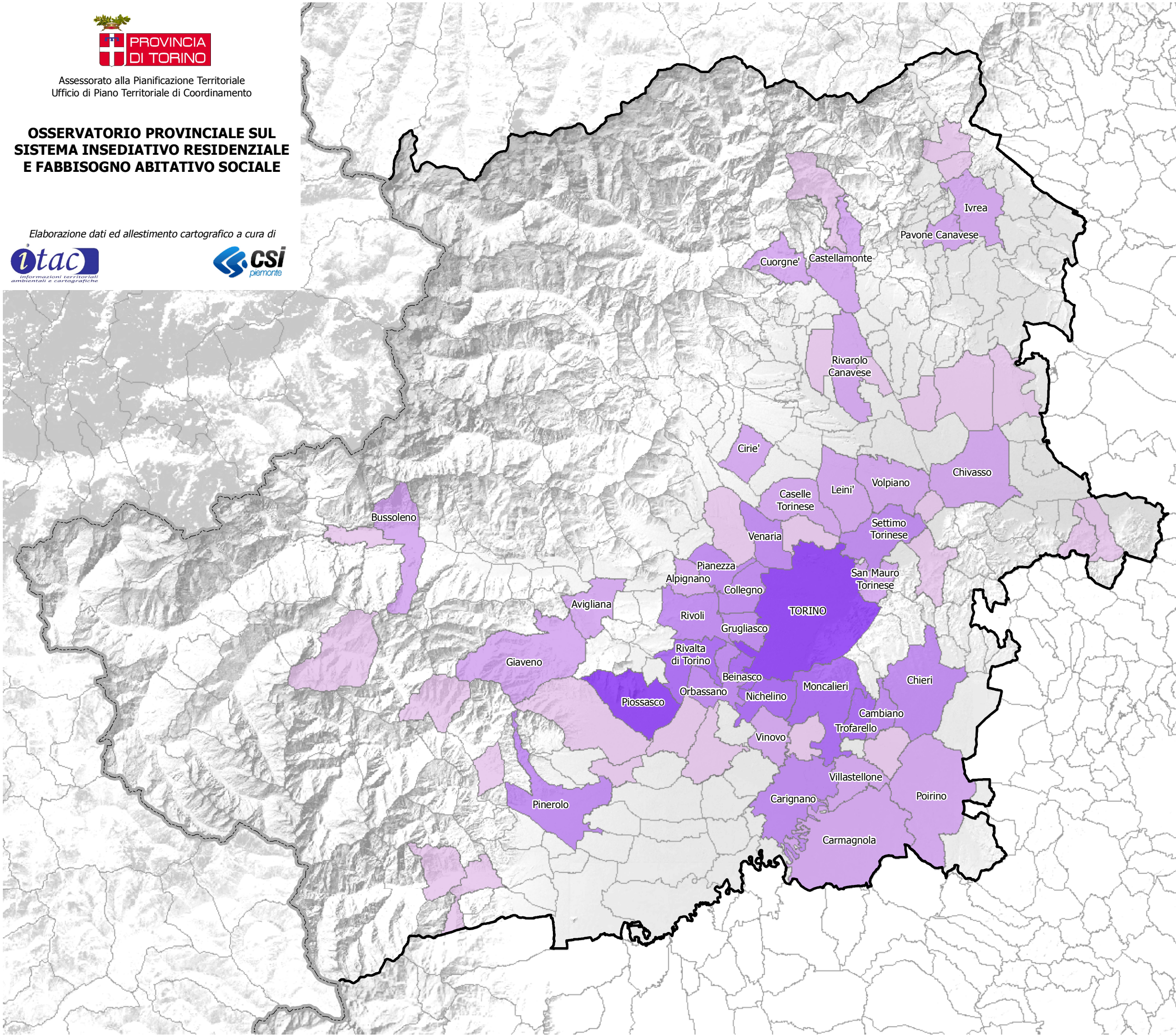




Assessorato alla Pianificazione Territoriale
Ufficio di Piano Territoriale di Coordinamento

**OSSERVATORIO PROVINCIALE SUL
SISTEMA INSEDIATIVO RESIDENZIALE
E FABBISOGNO ABITATIVO SOCIALE**

Elaborazione dati ed allestimento cartografico a cura di



Legenda

Domande insoddisfatte ERP (2011)

- 1 - 30
- 31 - 110
- 111 - 230
- 231 - 400
- 401 - 9.592

Limite Provincia di Torino

1. TORINO	9.592
2. Piossasco	410
3. Rivalta di Torino	395
4. Beinasco	390
5. Trofarello	339
6. Nichelino	285
7. Moncalieri	267
8. Chieri	207
9. Grugliasco	201
10. Collegno	191
11. Orbassano	185
12. Rivoli	178
13. Venaria	152
14. Settimo Torinese	147
15. Pinerolo	136
16. Pianezza	131
17. Cambiano	120
18. Carignano	119
19. Ivrea	109
20. Ciriè	95

Le informazioni rappresentate nella presente cartografia possono essere utilizzate, anche ai fini della loro elaborazione, purchè ne venga citata la relativa fonte