




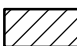

Assessorato alla Pianificazione Territoriale
Ufficio di Piano Territoriale di Coordinamento

**OSSERVATORIO PROVINCIALE SUL
SISTEMA INSEDIATIVO RESIDENZIALE
E FABBISOGNO ABITATIVO SOCIALE**

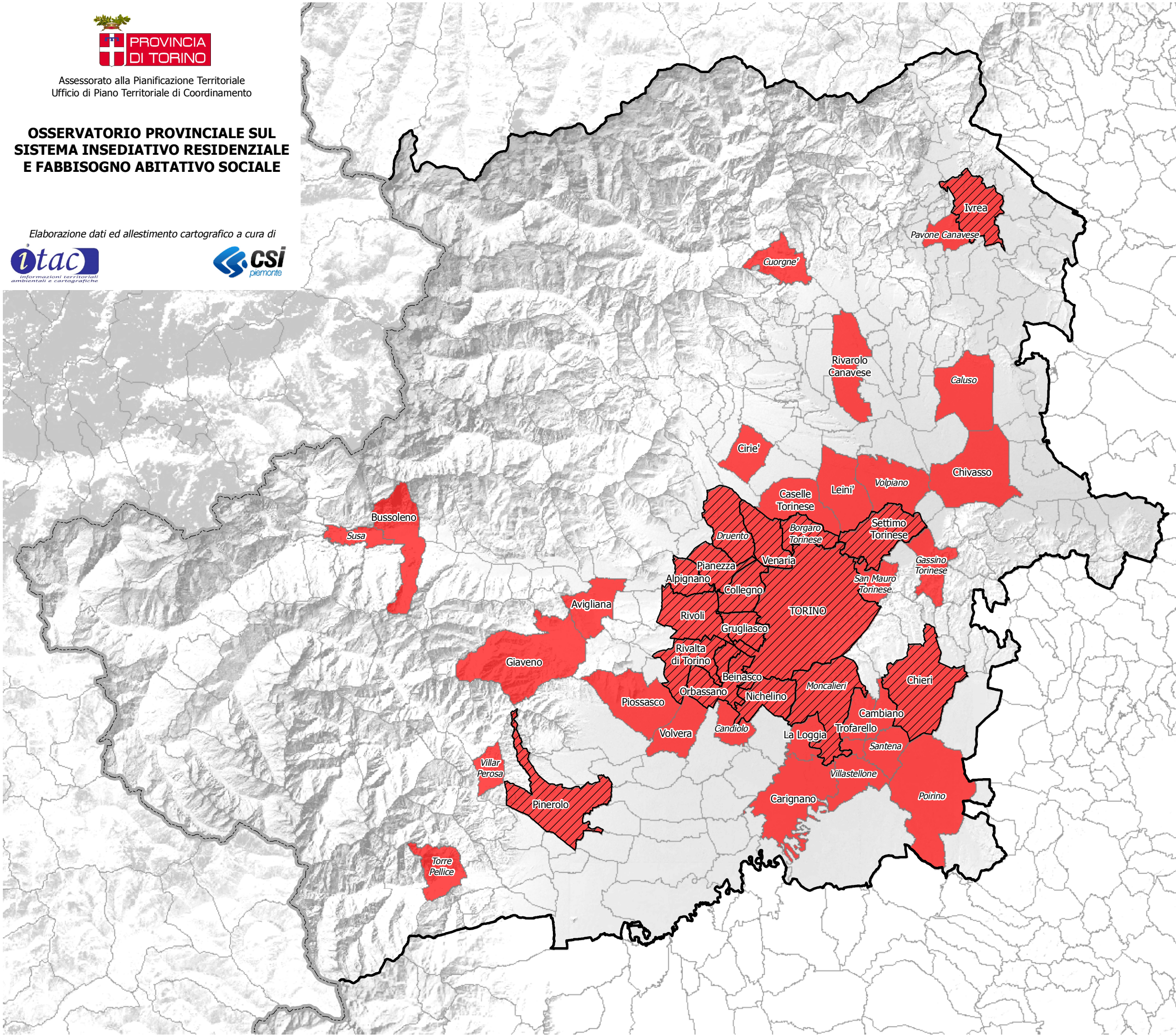
Elaborazione dati ed allestimento cartografico a cura di



Legenda

-  Comuni ad alto fabbisogno abitativo sociale
Osservatorio Provincia di Torino* - 2011
-  Comuni ad alta tensione abitativa
Regione Piemonte DGR 1-8316/2003
-  Limite Provincia di Torino

(*): il PTC2 individua i Comuni con consistente fabbisogno abitativo sociale (Nda art. 23 comma 1). Anno 2011: Comuni che hanno 80 o più famiglie in fabbisogno abitativo sociale ed un indice di fabbisogno abitativo ponderato sulle famiglie pari o superiore al 3%.



- | | |
|-------------------|--------------------|
| Alpignano | Borgaro Torinese |
| Avigliana | Caluso |
| Beinasco | Candiolo |
| Bussoleno | Cuorgnè |
| Cambiano | Druento |
| Carignano | Gassino Torinese |
| Caselle Torinese | Moncalieri |
| Chieri | Pavone Canavese |
| Chivasso | Poirino |
| Ciriè | San Mauro Torinese |
| Collegno | Santena |
| Giaveno | Susa |
| Grugliasco | Torre Pellice |
| Ivrea | Villar Perosa |
| La Loggia | Villastellone |
| Leini | Volpiano |
| Nichelino | |
| Orbassano | |
| Pianezza | |
| Pinerolo | |
| Piovasco | |
| Rivalta di Torino | |
| Rivarolo Canavese | |
| Rivoli | |
| Settimo Torinese | |
| TORINO | |
| Trofarello | |
| Venaria | |
| Volvera | |

Le informazioni rappresentate nella presente cartografia possono essere utilizzate, anche ai fini della loro elaborazione, purchè ne venga citata la relativa fonte