



Assessorato alla Pianificazione Territoriale
Ufficio di Piano Territoriale di Coordinamento

**OSSERVATORIO PROVINCIALE SUL
SISTEMA INSEDIATIVO RESIDENZIALE
E FABBISOGNO ABITATIVO SOCIALE**

Elaborazione dati ed allestimento cartografico a cura di



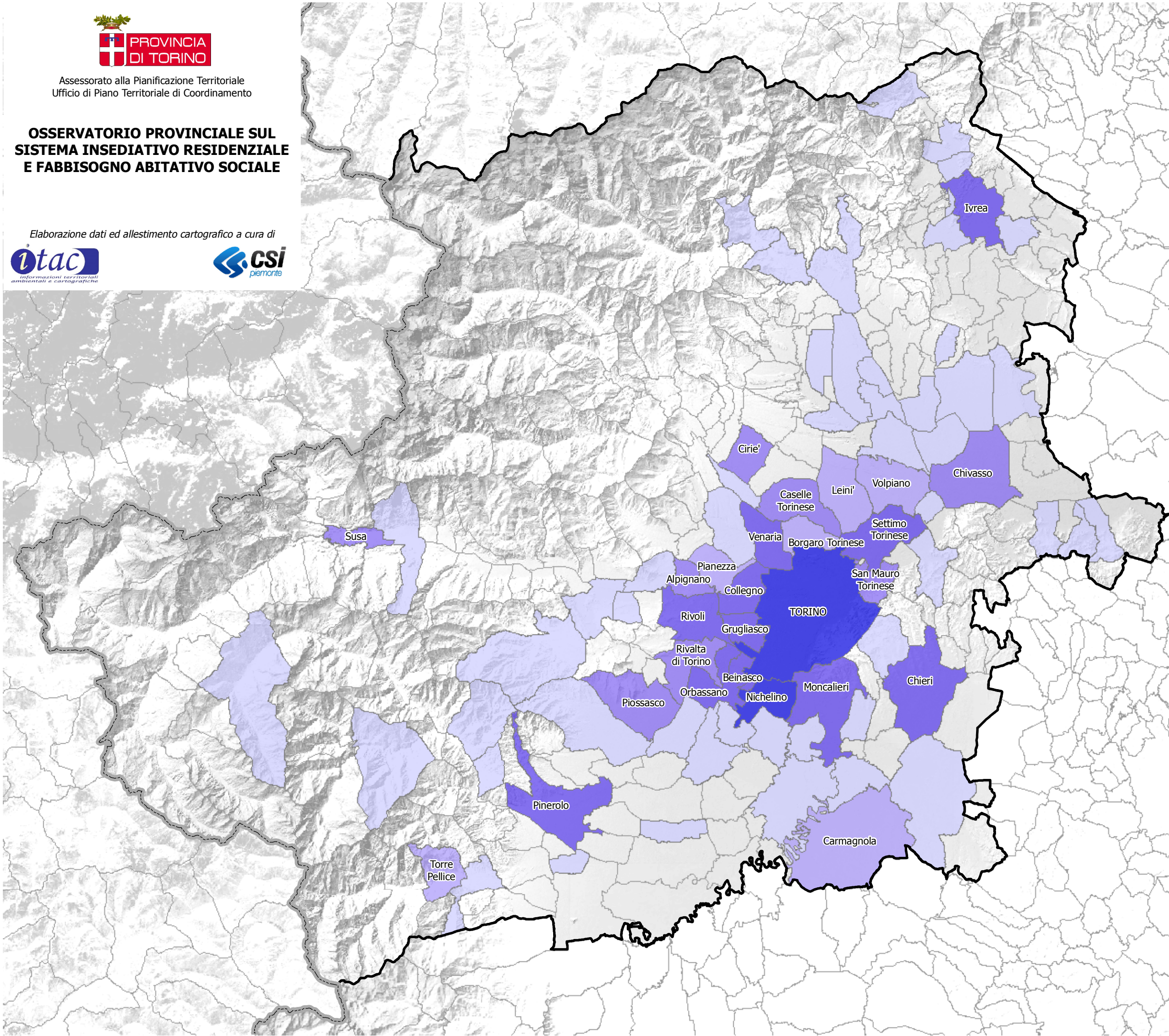
Legenda

Pensionati minimi INPS* (2010)

- 1 - 15
- 16 - 30
- 31 - 60
- 61 - 180
- 181 - 4.022

Limite Provincia di Torino

(*): assegnatari di alloggi ERP con redditi da pensioni non superiori alla somma di due pensioni integrate al minimo INPS (LR 46/95)



1. TORINO	4.022
2. Nichelino	182
3. Collegno	145
4. Settimo Torinese	143
5. Grugliasco	142
6. Ivrea	130
7. Venaria	125
8. Rivoli	119
9. Moncalieri	102
10. Pinerolo	94
11. Chieri	92
12. Beinasco	82
13. Orbassano	81
14. Chivasso	60
15. Alpignano	49
16. Piossasco	44
17. Caselle Torinese	41
18. San Mauro Torinese	34
Rivalta di Torino	34
Susa	34
19. Ciriè	32
20. Pianezza	27

Le informazioni rappresentate nella presente cartografia possono essere utilizzate, anche ai fini della loro elaborazione, purchè ne venga citata la relativa fonte