



Assessorato alla Pianificazione Territoriale  
Ufficio di Piano Territoriale di Coordinamento

**OSSERVATORIO PROVINCIALE SUL  
SISTEMA INSEDIATIVO RESIDENZIALE  
E FABBISOGNO ABITATIVO SOCIALE**

Elaborazione dati ed allestimento cartografico a cura di



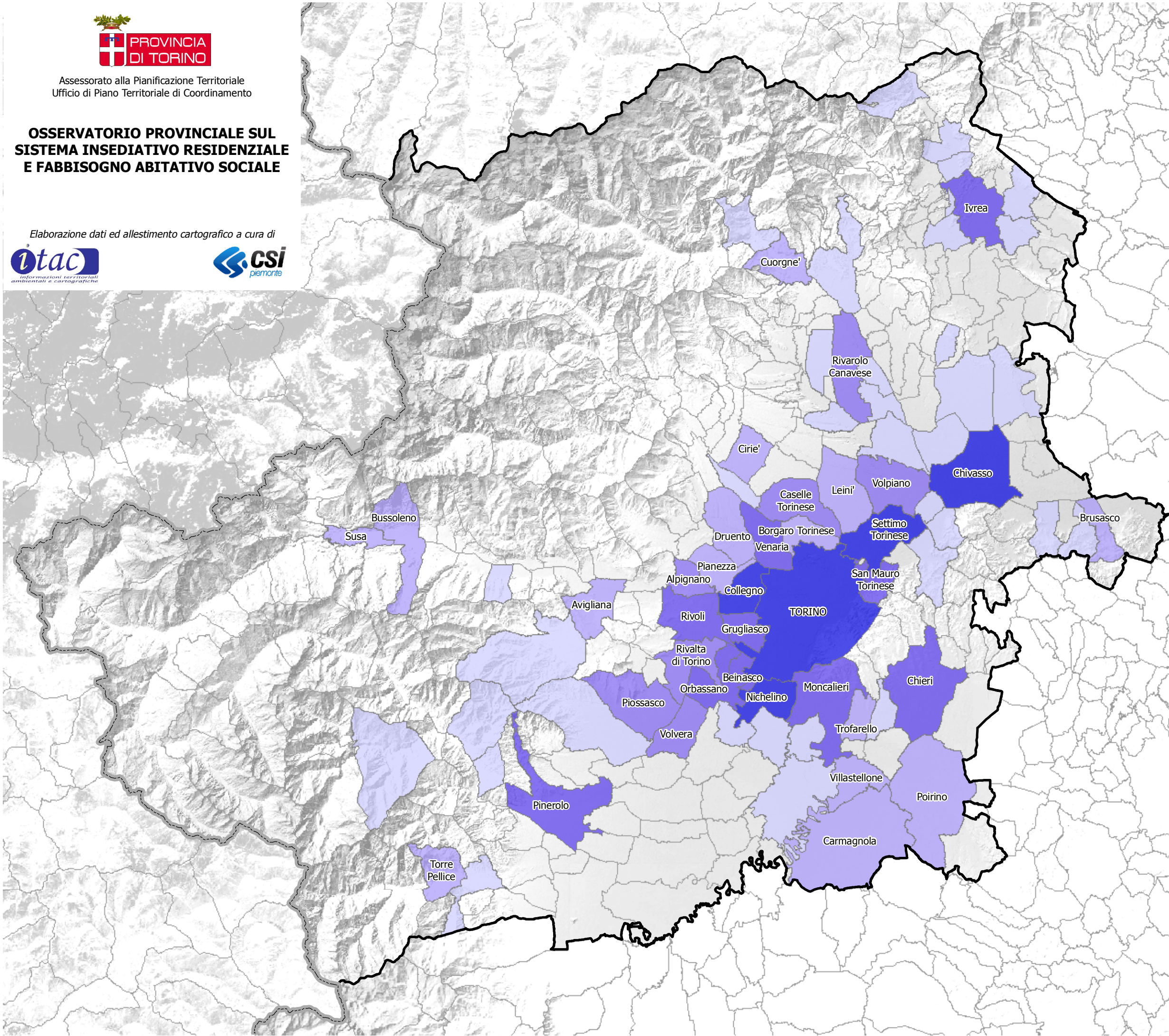
**Legenda**

**Morosi incolpevoli\* (2010)**

- 1 - 10
- 11 - 30
- 31 - 60
- 61 - 130
- 131 - 3.634

▭ Limite Provincia di Torino

(\*): assegnatari di alloggi ERP in morosità incolpevole causata da disoccupazione o grave malattia dell'assegnatario (LR 46/95)



1. TORINO	3.634
2. Settimo Torinese	208
3. Nichelino	154
4. Chivasso	139
5. Collegno	134
6. Venaria	114
7. Pinerolo	111
8. Grugliasco	106
9. Chieri	101
10. Moncalieri	95
11. Rivoli	84
12. Orbassano	80
13. Beinasco	70
14. Ivrea	68
15. San Mauro Torinese	61
16. Caselle Torinese	58
17. Alpignano	51
18. Rivalta di Torino	41
19. Rivarolo Canavese	38
20. Volvera	37

Le informazioni rappresentate nella presente cartografia possono essere utilizzate, anche ai fini della loro elaborazione, purchè ne venga citata la relativa fonte