



Assessorato alla Pianificazione Territoriale  
Ufficio di Piano Territoriale di Coordinamento

**OSSERVATORIO PROVINCIALE SUL  
SISTEMA INSEDIATIVO RESIDENZIALE  
E FABBISOGNO ABITATIVO SOCIALE**

Elaborazione dati ed allestimento cartografico a cura di



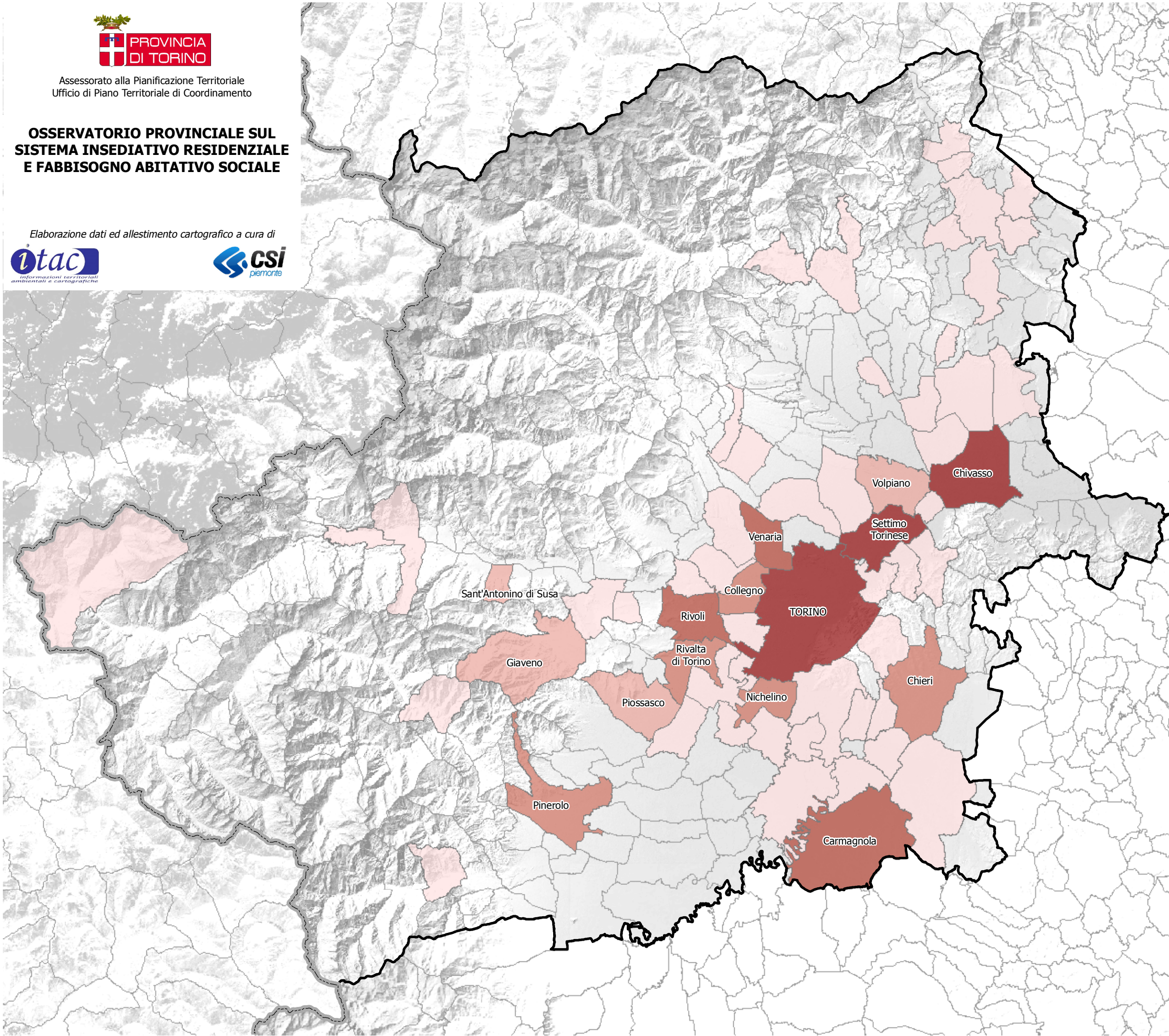
**Legenda**

**Famiglie in disagio\* (2010)**

- 1 - 20
- 21 - 40
- 41 - 80
- 81 - 185
- 186 - 593

▭ Limite Provincia di Torino

(\*): famiglie senza fissa dimora o con sistemazioni precarie o in abitazioni inadeguate e/o malsane, documentate presso il comune



1. Settimo Torinese	593
2. TORINO	297
3. Chivasso	250
4. Carmagnola	122
5. Venaria	115
6. Rivoli	95
7. Chieri	77
8. Pinerolo	54
9. Collegno	52
10. Nichelino	45
11. Rivalta di Torino	44
12. Giaveno	38
13. Piossasco	34
Sant'Antonino	34
14. Volpiano	24
15. Brandizzo	20
16. Moncalieri	16
17. Ivrea	16
Bardonecchia	16
18. Leini	15
Beinasco	15
Vinovo	15
Pianezza	15
19. Santena	14
20. Ciriè	13

Le informazioni rappresentate nella presente cartografia possono essere utilizzate, anche ai fini della loro elaborazione, purchè ne venga citata la relativa fonte