



Assessorato alla Pianificazione Territoriale
Ufficio di Piano Territoriale di Coordinamento

**OSSERVATORIO PROVINCIALE SUL
SISTEMA INSEDIATIVO RESIDENZIALE
E FABBISOGNO ABITATIVO SOCIALE**

Elaborazione dati ed allestimento cartografico a cura di



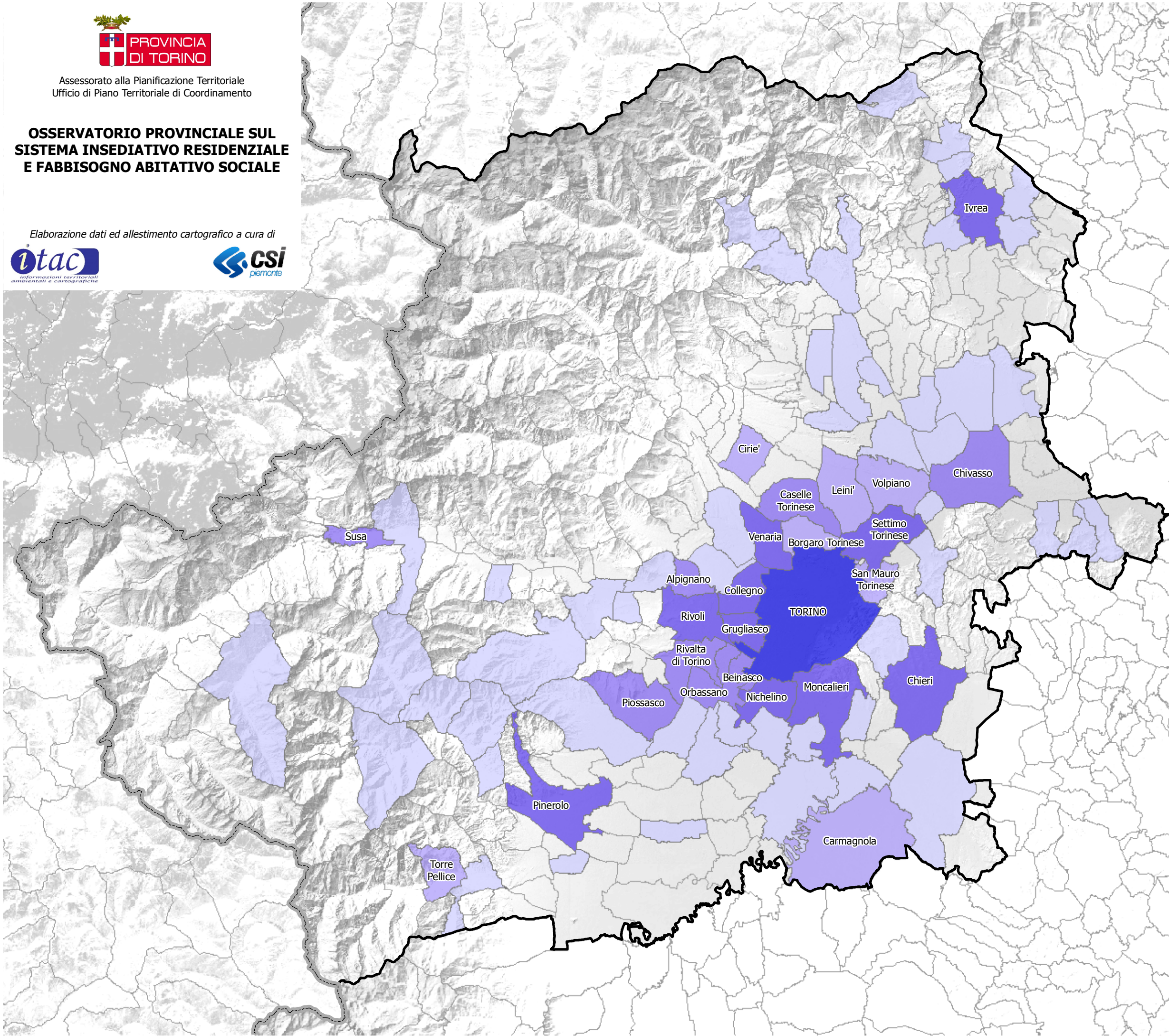
Legenda

Pensionati minimi INPS* (2009)

- 1 - 15
- 16 - 30
- 31 - 60
- 61 - 180
- 181 - 3.860

Limite Provincia di Torino

(*): assegnatari di alloggi ERP con redditi da pensione non superiori alla somma di due pensioni integrate al minimo INPS (LR 46/95)



1. TORINO	3.860
2. Nichelino	175
3. Collegno	144
4. Grugliasco	141
5. Ivrea	124
6. Settimo Torinese	118
7. Venaria	118
8. Rivoli	102
9. Pinerolo	97
10. Moncalieri	89
11. Chieri	86
12. Orbassano	55
13. Beinasco	54
14. Alpignano	43
15. Chivasso	41
16. Caselle Torinese	38
17. Piossasco	35
18. Rivalta di Torino	33
19. Susa	32
20. Ciriè	30
21. San Mauro Torinese	27

Le informazioni rappresentate nella presente cartografia possono essere utilizzate, anche ai fini della loro elaborazione, purchè ne venga citata la relativa fonte