



Assessorato alla Pianificazione Territoriale
Ufficio di Piano Territoriale di Coordinamento

**OSSERVATORIO PROVINCIALE SUL
SISTEMA INSEDIATIVO RESIDENZIALE
E FABBISOGNO ABITATIVO SOCIALE**

Elaborazione dati ed allestimento cartografico a cura di



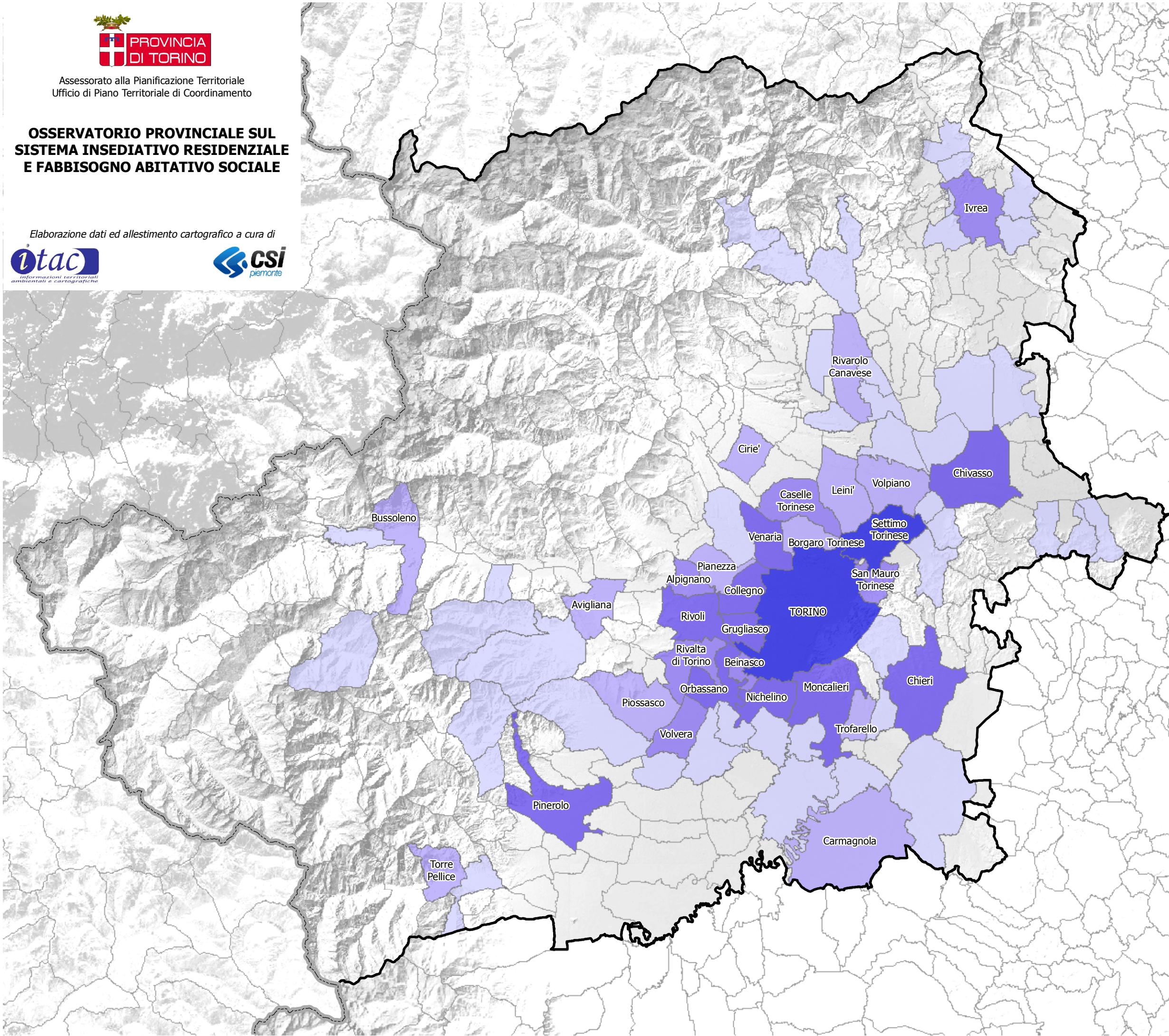
Legenda

Morosi incolpevoli* (2009)

- 1 - 10
- 11 - 30
- 31 - 60
- 61 - 130
- 131 - 3.117

▭ Limite Provincia di Torino

(*): assegnatari di alloggi ERP in morosità incolpevole causata da disoccupazione o grave malattia dell'assegnatario (LR 46/95)



1. TORINO	3.117
2. Settimo Torinese	160
3. Nichelino	124
4. Chivasso	107
5. Collegno	105
6. Pinerolo	101
7. Grugliasco	96
8. Venaria	96
9. Chieri	87
10. Rivoli	77
11. Moncalieri	71
12. Orbassano	68
13. Beinasco	58
14. Ivrea	48
15. Alpignano	48
16. San Mauro Torinese	42
17. Caselle Torinese	42
18. Volvera	36
19. Rivalta di Torino	35
20. Piosasco	29
21. Volpiano	28
22. Rivarolo Canavese	27
23. Bussoleno	21
24. Carmagnola	21

Le informazioni rappresentate nella presente cartografia possono essere utilizzate, anche ai fini della loro elaborazione, purchè ne venga citata la relativa fonte