



Assessorato alla Pianificazione Territoriale
Ufficio di Piano Territoriale di Coordinamento

**OSSERVATORIO PROVINCIALE SUL
SISTEMA INSEDIATIVO RESIDENZIALE
E FABBISOGNO ABITATIVO SOCIALE**

Elaborazione dati ed allestimento cartografico a cura di



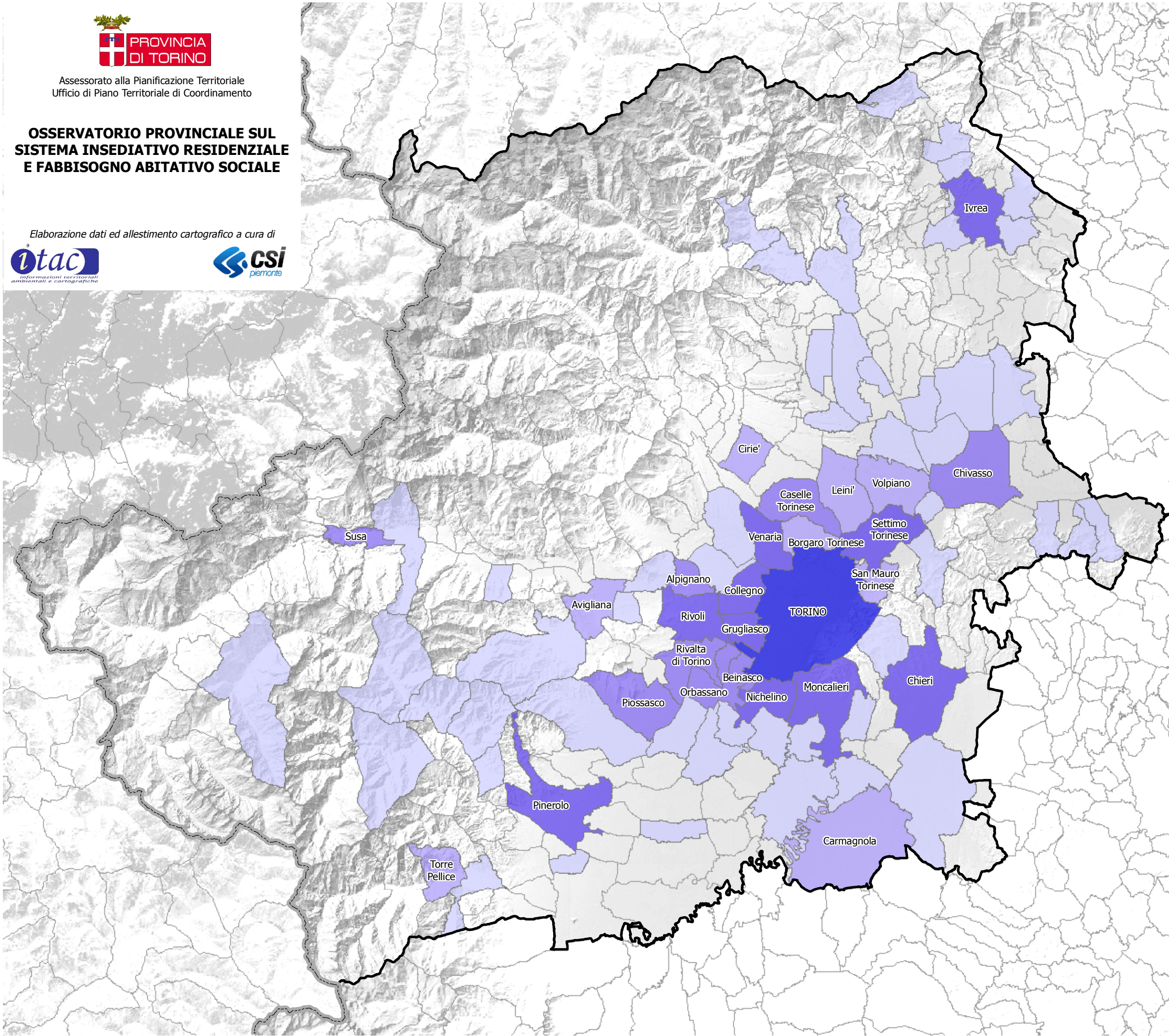
Legenda

Pensionati minimi INPS* (2008)

- 1 - 15
- 16 - 30
- 31 - 60
- 61 - 180
- 180 - 3.908

Limite Provincia di Torino

(*): assegnatari di alloggi ERP con redditi da pensione non superiori alla somma di due pensioni integrate al minimo INPS (LR 46/95)



1. TORINO	3.908
2. Nichelino	176
3. Collegno	144
4. Grugliasco	142
5. Ivrea	126
6. Settimo Torinese	119
7. Venaria	118
8. Rivoli	103
9. Pinerolo	98
10. Moncalieri	89
11. Chieri	88
12. Orbassano	57
13. Beinasco	54
14. Alpignano	43
15. Chivasso	40
16. Caselle Torinese	38
17. Piossasco	35
18. Susa	33
Rivalta di Torino	33
19. Ciriè	30
20. San Mauro Torinese	28

Le informazioni rappresentate nella presente cartografia possono essere utilizzate, anche ai fini della loro elaborazione, purchè ne venga citata la relativa fonte