



Assessorato alla Pianificazione Territoriale
Ufficio di Piano Territoriale di Coordinamento

**OSSERVATORIO PROVINCIALE SUL
SISTEMA INSEDIATIVO RESIDENZIALE
E FABBISOGNO ABITATIVO SOCIALE**

Elaborazione dati ed allestimento cartografico a cura di



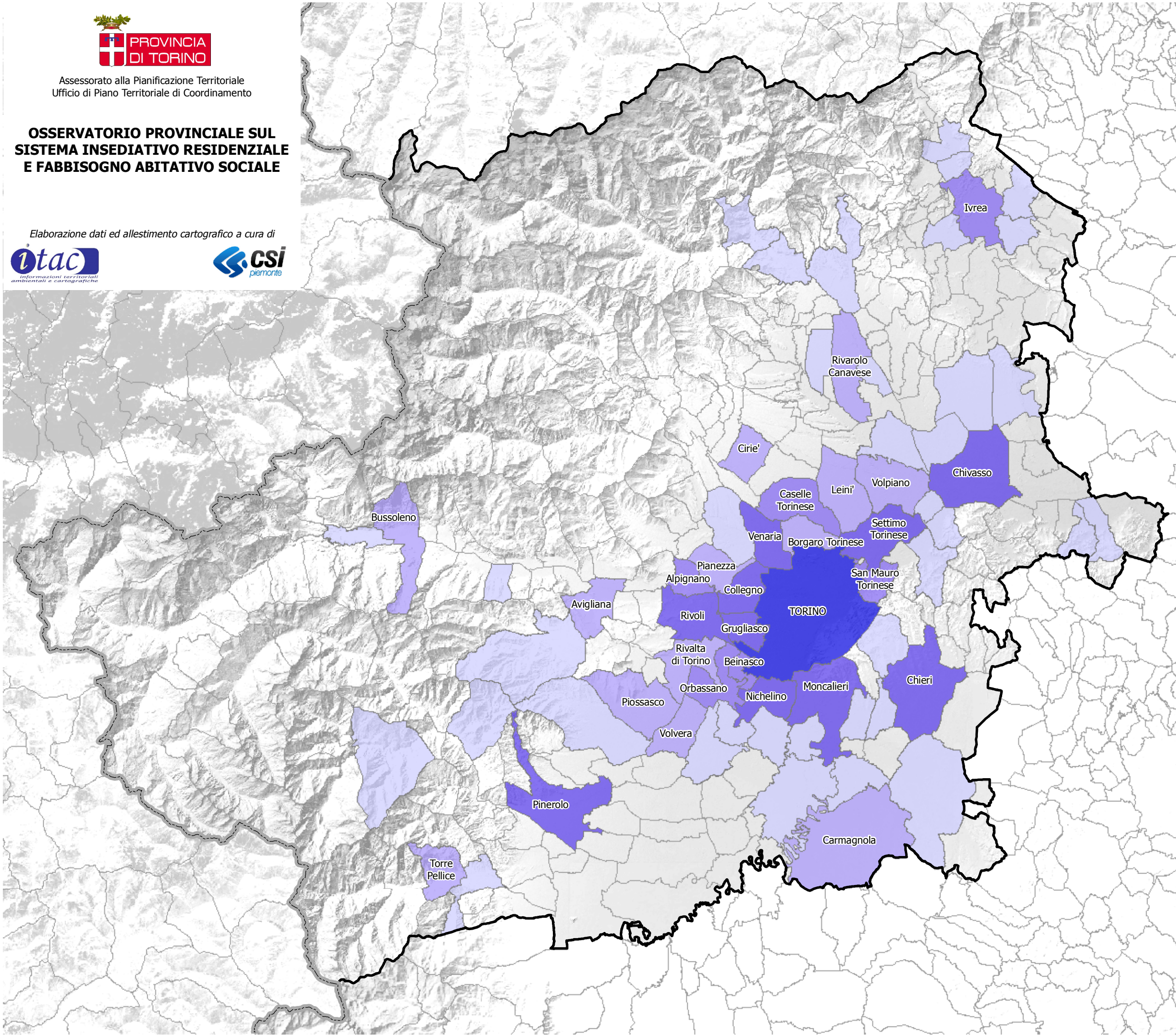
Legenda

Morosi incolpevoli* (2008)

- 1 - 10
- 11 - 30
- 31 - 60
- 61 - 130
- 131 - 3.142

Limite Provincia di Torino

(*): assegnatari di alloggi ERP in morosità incolpevole causata da disoccupazione o grave malattia dell'assegnatario (LR 46/95)



1. TORINO	3.142
2. Settimo Torinese	129
3. Venaria	112
4. Collegno	96
5. Chivasso	96
6. Nichelino	87
7. Chieri	84
8. Pinerolo	78
9. Grugliasco	70
10. Moncalieri	67
11. Rivoli	64
12. Ivrea	59
13. Alpignano	57
14. Orbassano	53
15. Beinasco	45
16. Caselle Torinese	44
17. San Mauro Torinese	35
18. Volvera	30
19. Volpiano	29
20. Rivalta di Torino	28
21. Rivarolo Canavese	24
22. Piossasco	24

Le informazioni rappresentate nella presente cartografia possono essere utilizzate, anche ai fini della loro elaborazione, purchè ne venga citata la relativa fonte