



Assessorato alla Pianificazione Territoriale  
Ufficio di Piano Territoriale di Coordinamento

**OSSERVATORIO PROVINCIALE SUL  
SISTEMA INSEDIATIVO RESIDENZIALE  
E FABBISOGNO ABITATIVO SOCIALE**

Elaborazione dati ed allestimento cartografico a cura di



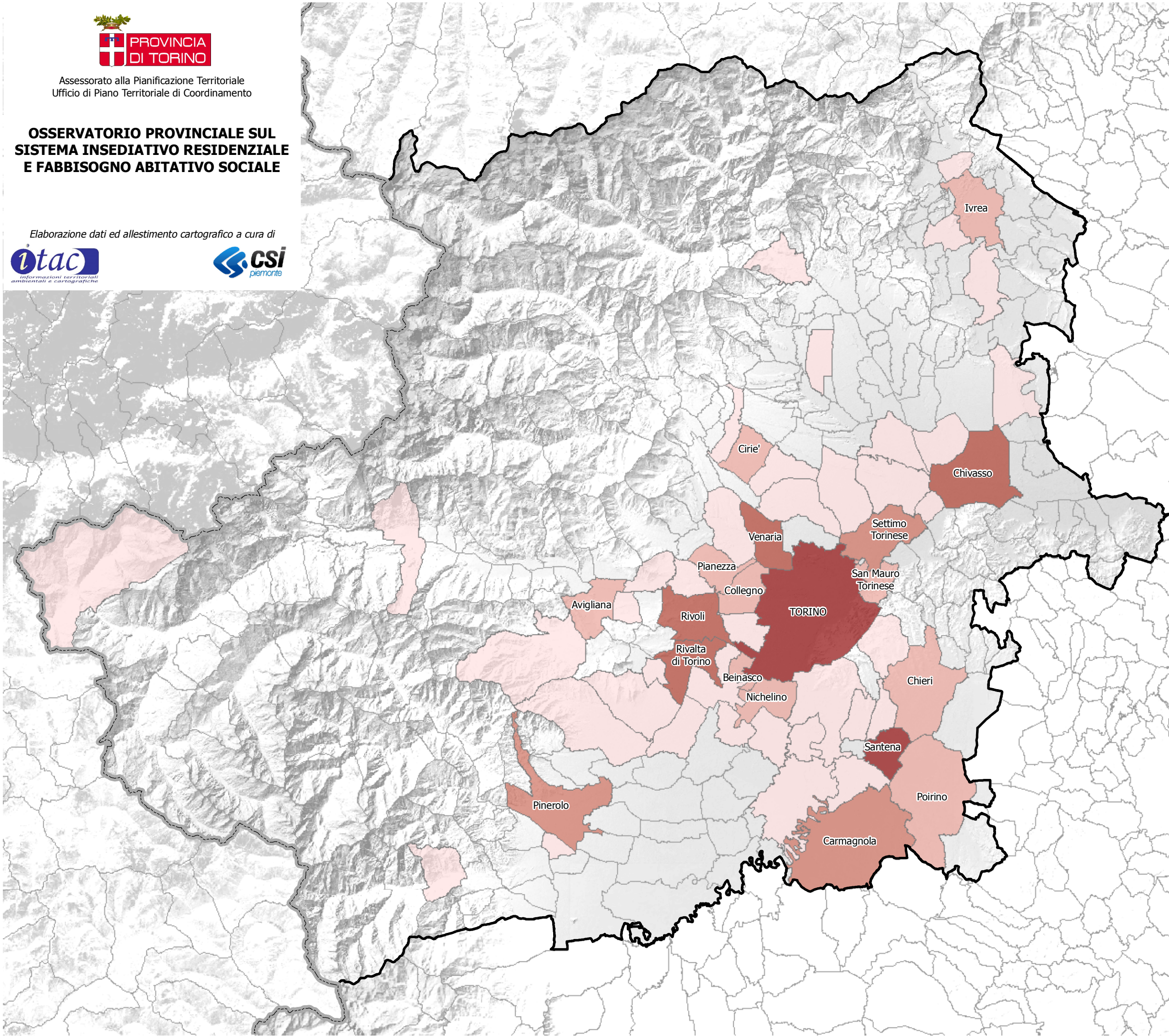
**Legenda**

**Famiglie in disagio\* (2008)**

- 1 - 20
- 21 - 40
- 41 - 80
- 81 - 185
- 186 - 375

▭ Limite Provincia di Torino

(\*): famiglie senza fissa dimora o con sistemazioni precarie o in abitazioni inadeguate e/o malsane, documentate presso il comune



1. TORINO	375
2. Santena	193
3. Chivasso	182
4. Rivalta di Torino	95
5. Venaria	94
6. Rivoli	90
7. Settimo Torinese	58
8. Carmagnola	57
9. Pinerolo	48
10. Poirino	40
11. Avigliana	37
12. Beinasco	35
13. Collegno	34
14. Pianezza	32
15. San Mauro Torinese	30
16. Chieri	28
17. Ciriè	26
18. Nichelino	23
19. Ivrea	21
20. Alpignano	20
La Loggia	20

Le informazioni rappresentate nella presente cartografia possono essere utilizzate, anche ai fini della loro elaborazione, purchè ne venga citata la relativa fonte