



Assessorato alla Pianificazione Territoriale
Ufficio di Piano Territoriale di Coordinamento

**OSSERVATORIO PROVINCIALE SUL
SISTEMA INSEDIATIVO RESIDENZIALE
E FABBISOGNO ABITATIVO SOCIALE**

Elaborazione dati ed allestimento cartografico a cura di



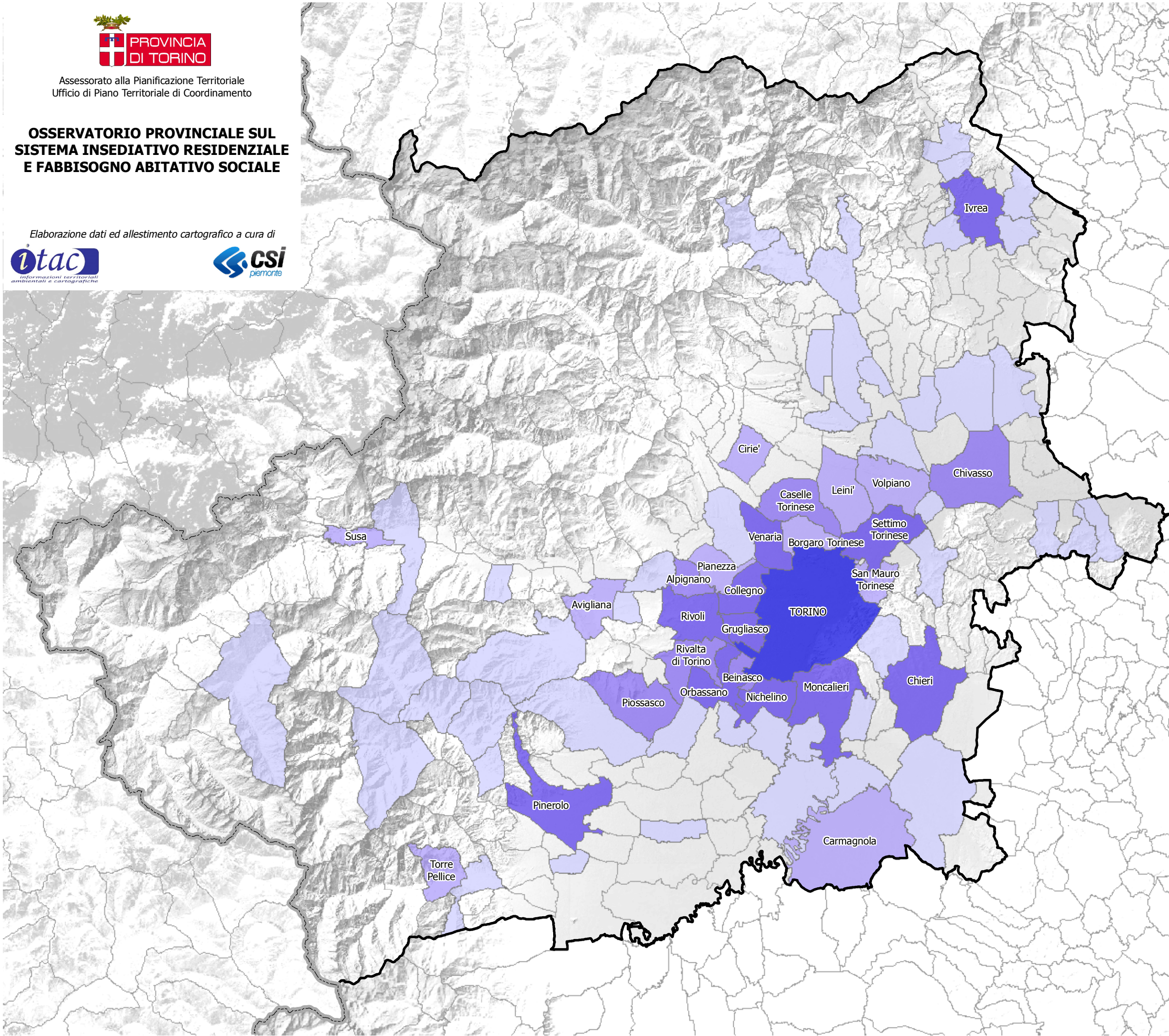
Legenda

Pensionati minimi INPS* (2007)

- 1 - 15
- 16 - 30
- 31 - 60
- 61 - 180
- 181 - 3.850

Limite Provincia di Torino

(*): assegnatari di alloggi ERP con redditi da pensione non superiori alla somma di due pensioni integrate al minimo INPS (LR 46/95)



1. TORINO	3.850
2. Nichelino	166
3. Collegno	141
4. Grugliasco	136
5. Venaria	116
6. Settimo Torinese	115
7. Ivrea	114
8. Rivoli	111
9. Moncalieri	92
10. Chieri	91
Pinerolo	91
11. Orbassano	68
12. Beinasco	60
13. Chivasso	44
14. Caselle Torinese	38
15. Alpignano	37
16. Piossasco	34
17. Rivalta di Torino	32
18. Susa	30
19. Ciriè	29
20. San Mauro Torinese	28

Le informazioni rappresentate nella presente cartografia possono essere utilizzate, anche ai fini della loro elaborazione, purchè ne venga citata la relativa fonte