



Assessorato alla Pianificazione Territoriale
Ufficio di Piano Territoriale di Coordinamento

**OSSERVATORIO PROVINCIALE SUL
SISTEMA INSEDIATIVO RESIDENZIALE
E FABBISOGNO ABITATIVO SOCIALE**

Elaborazione dati ed allestimento cartografico a cura di



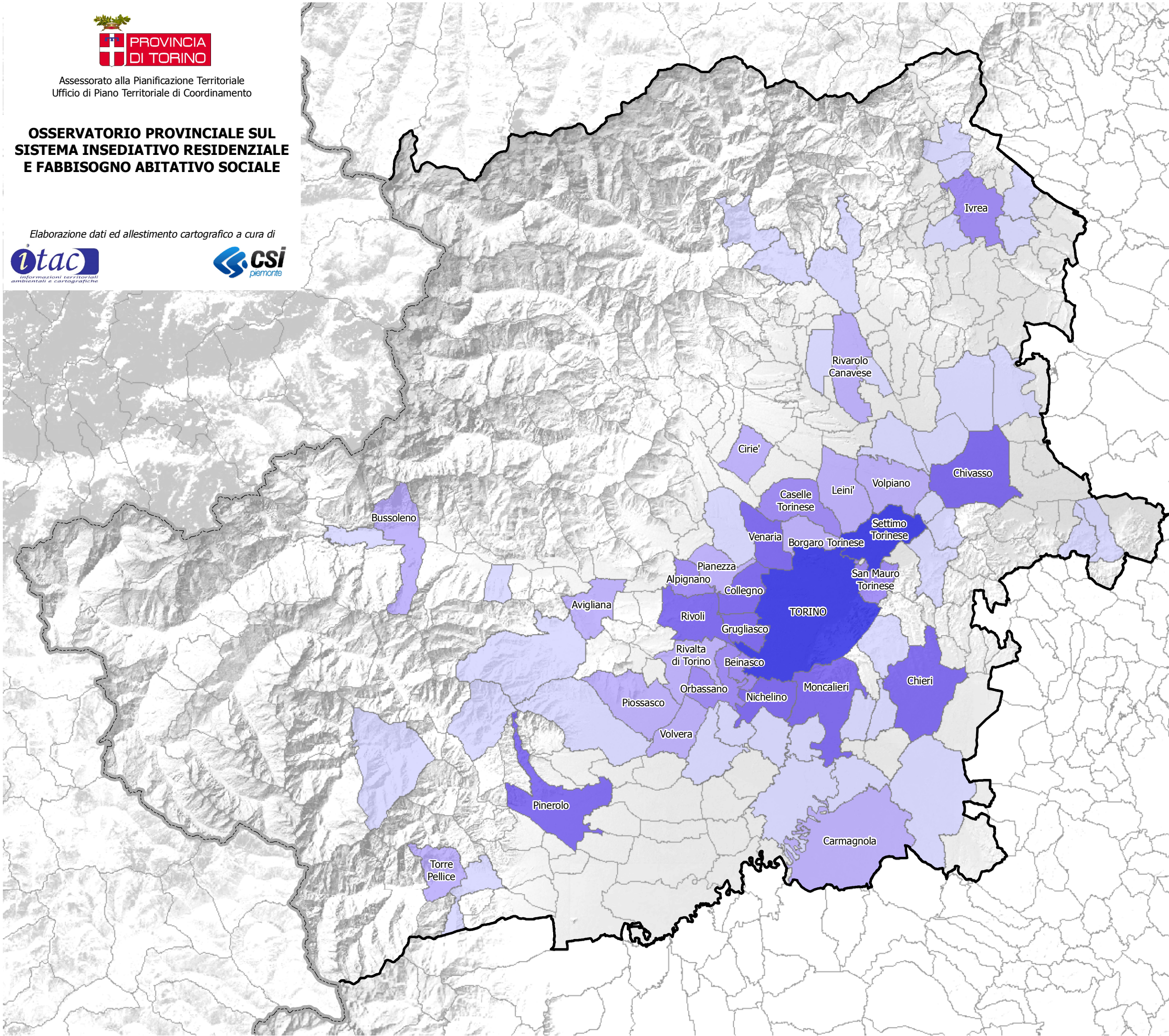
Legenda

Morosi incolpevoli* (2007)

- 1 - 10
- 11 - 30
- 31 - 60
- 61 - 130
- 131 - 3.144

Limite Provincia di Torino

(*): assegnatari di alloggi ERP in morosità incolpevole causata da disoccupazione o grave malattia dell'assegnatario (LR 46/95)



1. TORINO	3.144
2. Settimo Torinese	131
3. Venaria	112
4. Collegno	97
5. Chivasso	96
6. Nichelino	86
7. Chieri	84
8. Pinerolo	78
9. Moncalieri	71
10. Grugliasco	70
11. Rivoli	64
12. Ivrea	59
13. Alpignano	57
14. Orbassano	53
15. Beinasco	46
16. Caselle Torinese	44
17. San Mauro Torinese	36
18. Volvera	30
19. Volpiano	29
20. Rivarolo Canavese	24
Piossasco	24

Le informazioni rappresentate nella presente cartografia possono essere utilizzate, anche ai fini della loro elaborazione, purchè ne venga citata la relativa fonte