



Assessorato alla Pianificazione Territoriale  
Ufficio di Piano Territoriale di Coordinamento

**OSSERVATORIO PROVINCIALE SUL  
SISTEMA INSEDIATIVO RESIDENZIALE  
E FABBISOGNO ABITATIVO SOCIALE**

Elaborazione dati ed allestimento cartografico a cura di



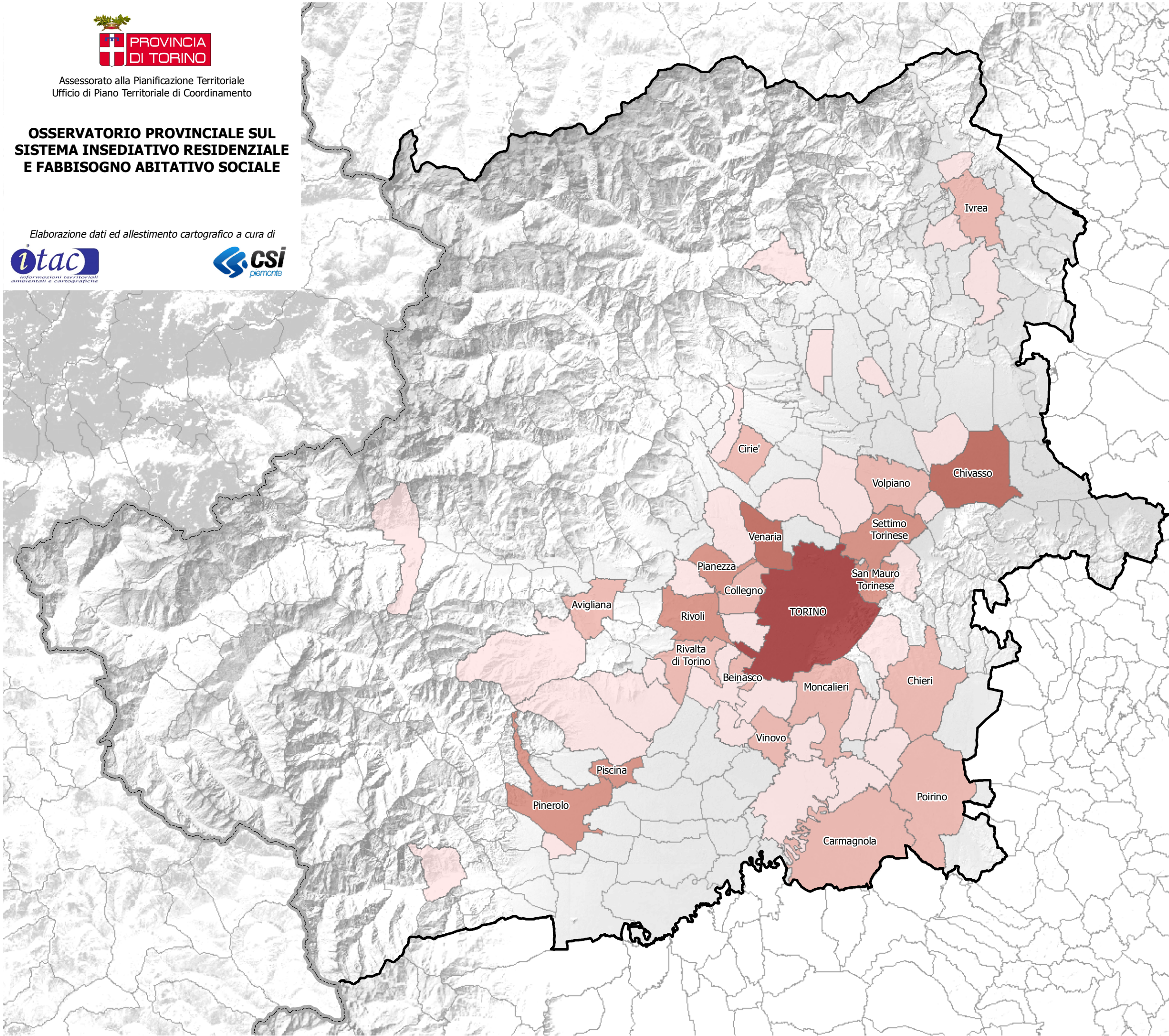
**Legenda**

**Famiglie in disagio\* (2007)**

- 1 - 20
- 21 - 40
- 41 - 80
- 81 - 185
- 186 - 371

▭ Limite Provincia di Torino

(\*): famiglie senza fissa dimora o con sistemazioni precarie o in abitazioni inadeguate e/o malsane, documentate presso il comune



1. TORINO	371
2. Chivasso	152
3. Venaria	131
4. Rivoli	80
5. Settimo Torinese	68
6. Pinerolo	55
7. Pianezza	50
8. San Mauro Torinese	44
9. Piscina	41
10. Rivalta di Torino	37
11. Avigliana	33
Collegno	33
12. Moncalieri	32
13. Carmagnola	31
14. Poirino	30
15. Ivrea	24
Chieri	24
16. Beinasco	22
17. Vinovo	21
Ciriè	21
Volpiano	21
18. Alpignano	20
Orbassano	20
19. La Loggia	19
20. Brandizzo	14

Le informazioni rappresentate nella presente cartografia possono essere utilizzate, anche ai fini della loro elaborazione, purchè ne venga citata la relativa fonte