



Assessorato alla Pianificazione Territoriale
Ufficio di Piano Territoriale di Coordinamento

**OSSERVATORIO PROVINCIALE SUL
SISTEMA INSEDIATIVO RESIDENZIALE
E FABBISOGNO ABITATIVO SOCIALE**

Elaborazione dati ed allestimento cartografico a cura di



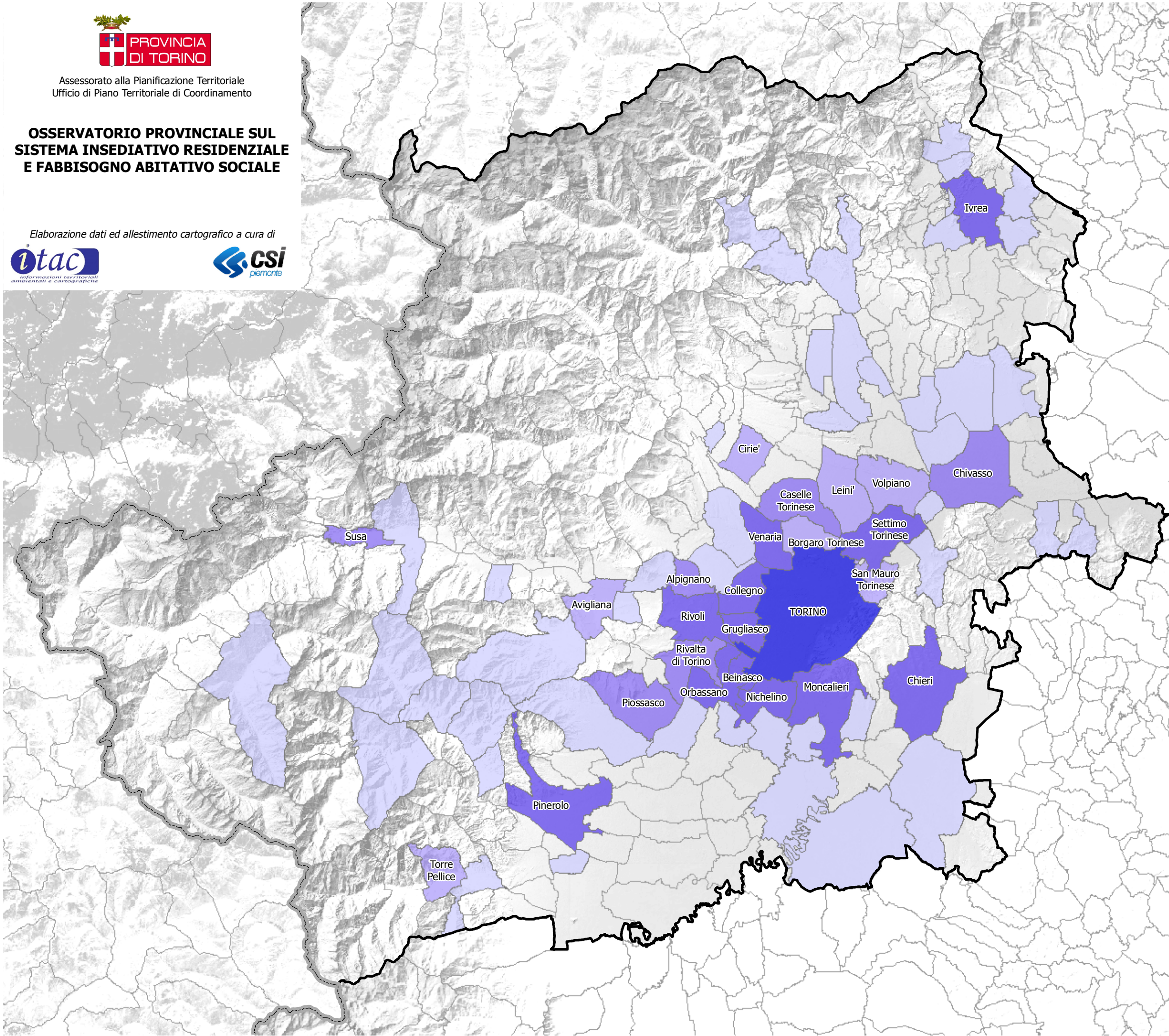
Legenda

Pensionati minimi INPS* (2006)

- 1 - 15
- 16 - 30
- 31 - 60
- 31 - 180
- 181 - 3.798

Limite Provincia di Torino

(*): assegnatari di alloggi ERP con redditi da pensione non superiori alla somma di due pensioni integrate al minimo INPS (LR 46/95)



1. TORINO	3.798
2. Nichelino	164
3. Collegno	140
4. Grugliasco	138
5. Ivrea	123
6. Venaria	120
7. Settimo Torinese	119
8. Rivoli	112
9. Chieri	99
10. Moncalieri	89
Pinerolo	89
11. Orbassano	75
12. Beinasco	65
13. Chivasso	54
14. Caselle Torinese	39
15. Piossasco	38
16. Alpignano	36
17. Susa	34
18. Rivalta di Torino	31
19. Volpiano	28
Ciriè	28
20. San Mauro Torinese	27

Le informazioni rappresentate nella presente cartografia possono essere utilizzate, anche ai fini della loro elaborazione, purchè ne venga citata la relativa fonte