



Assessorato alla Pianificazione Territoriale
Ufficio di Piano Territoriale di Coordinamento

**OSSERVATORIO PROVINCIALE SUL
SISTEMA INSEDIATIVO RESIDENZIALE
E FABBISOGNO ABITATIVO SOCIALE**

Elaborazione dati ed allestimento cartografico a cura di



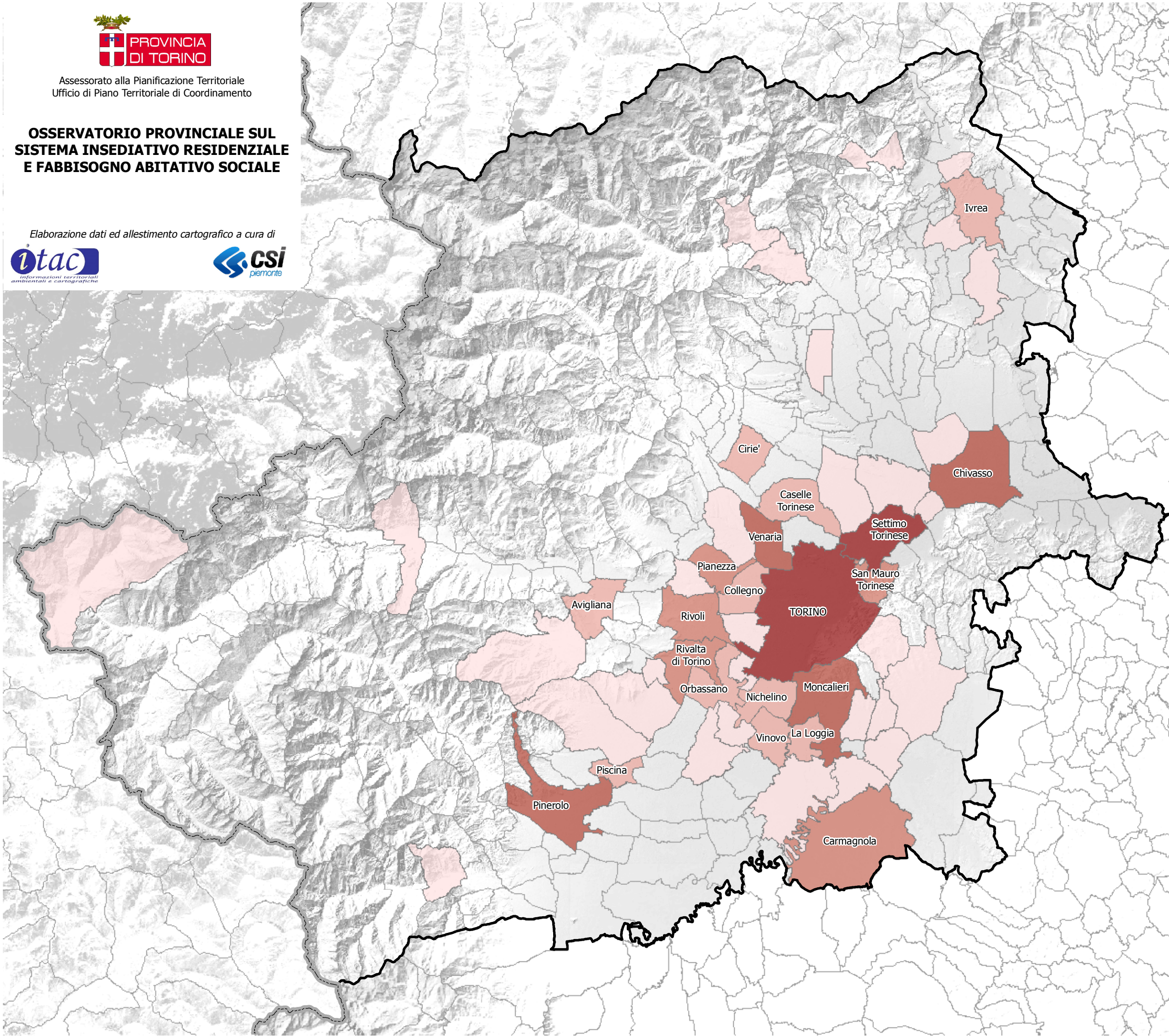
Legenda

Famiglie in disagio* (2006)

- 1 - 20
- 21 - 40
- 41 - 80
- 81 - 185
- 186 - 555

▭ Limite Provincia di Torino

(*): famiglie senza fissa dimora o con sistemazioni precarie o in abitazioni inadeguate e/o malsane, documentate presso il comune



1. Settimo Torinese	555
2. TORINO	418
3. Venaria	165
4. Chivasso	125
5. Moncalieri	93
6. Pinerolo	83
7. Rivoli	75
8. Pianezza Carmagnola	51
9. Rivalta di Torino	49
10. San Mauro Torinese	42
11. Piscina Collegno	36
12. Ciriè	35
13. Avigliana	33
14. Orbassano	29
15. Nichelino	28
16. Ivrea	22
17. La Loggia Vinovo Caselle Torinese	21
18. Alpignano Beinasco	20
19. Chieri	18
20. Santena	16

Le informazioni rappresentate nella presente cartografia possono essere utilizzate, anche ai fini della loro elaborazione, purchè ne venga citata la relativa fonte