



Assessorato alla Pianificazione Territoriale  
Ufficio di Piano Territoriale di Coordinamento

**OSSERVATORIO PROVINCIALE SUL  
SISTEMA INSEDIATIVO RESIDENZIALE  
E FABBISOGNO ABITATIVO SOCIALE**

Elaborazione dati ed allestimento cartografico a cura di



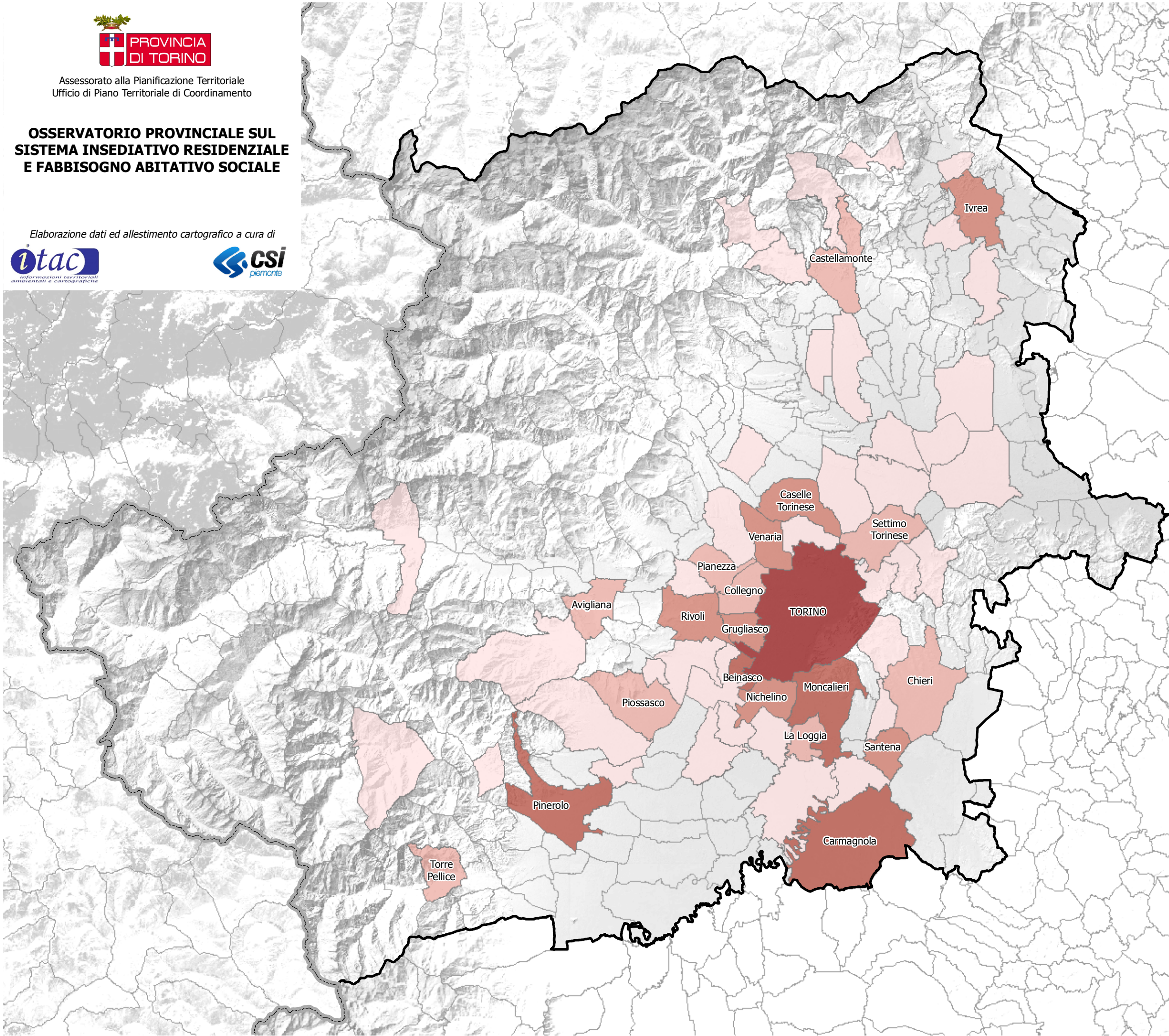
**Legenda**

**Famiglie assistite\* (2006)**

- 1 - 90
- 91 - 200
- 201 - 400
- 401 - 820
- 821 - 4.937

▭ Limite Provincia di Torino

(\*): famiglie che beneficiano di forme di assistenza economica a fini abitativi da parte del comune



1. TORINO	4.937
2. Carmagnola	700
3. Moncalieri	500
4. Beinasco	459
5. Pinerolo	457
6. Grugliasco	320
7. Caselle Torinese	275
8. Rivoli	263
9. Nichelino	252
10. Santena	240
11. Ivrea	215
12. Venaria	204
13. Collegno	191
La Loggia	191
14. Avigliana	179
15. Castellamonte	162
16. Chieri	157
17. Pianezza	149
18. Settimo Torinese	138
19. Torre Pellice	132
20. Piossasco	95

Le informazioni rappresentate nella presente cartografia possono essere utilizzate, anche ai fini della loro elaborazione, purchè ne venga citata la relativa fonte