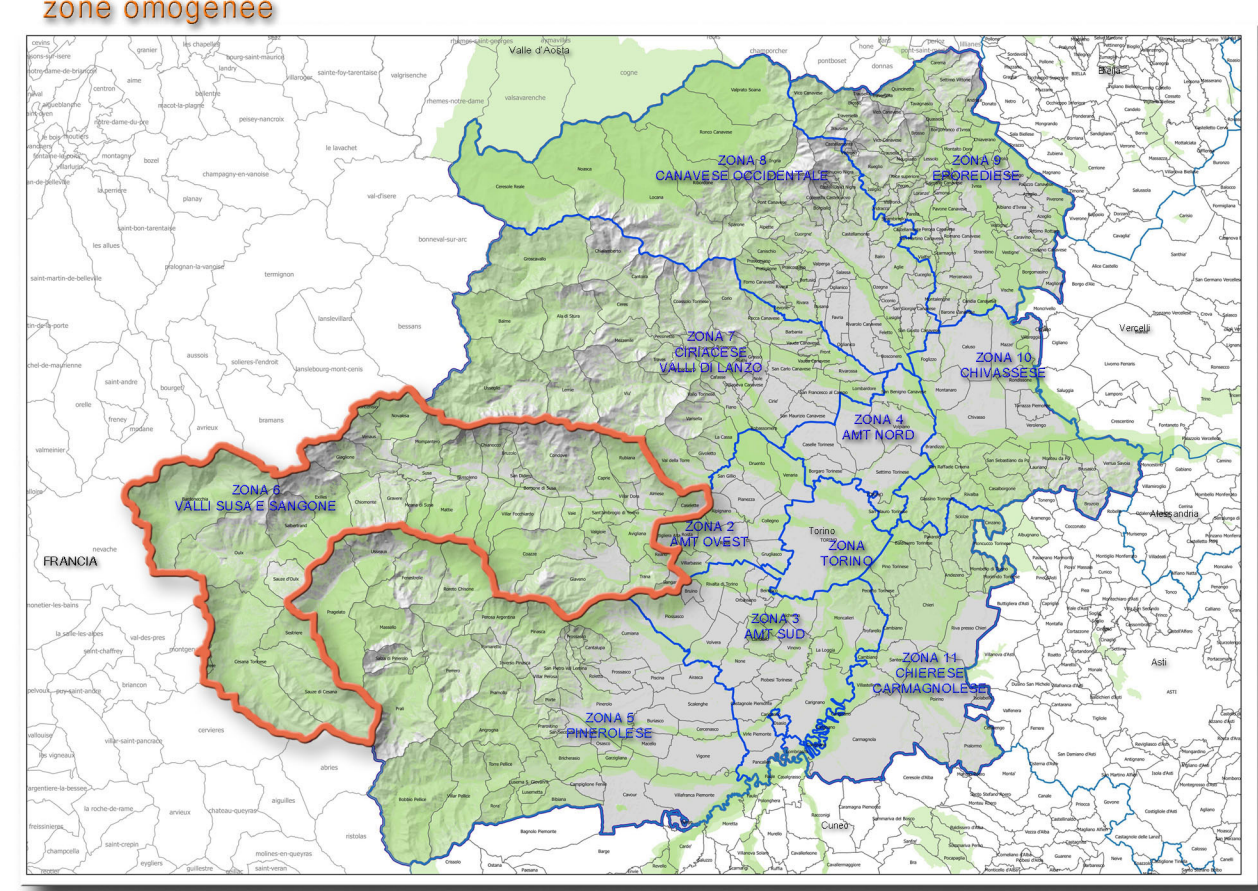




**Funzionalità Ecologica**  
 Zona 6 - Valli Susa e Sangone

piano territoriale di coordinamento provinciale  
 (in attuazione dell'art. 15 della legge regionale n. 1/2004)  
 approvato con DGR n. 50/23480/2014

Elaborazione dati: [loghi] Attestamento a cura della: [loghi]



tematismi di base

- Limite provinciale
- Limiti comunali
- Urbanizzato
- Viabilità stradale esistente
- Autostrade
- Statali
- Provinciali I Livello
- Provinciali II livello
- Provinciali storiche
- Superstrade
- Altre strade
- Infrastrutture ferroviarie
- in esercizio

tematismi specifici

- Funzionalità ecologica del territorio
- Ambiti a funzionalità ecologica elevata
  - Ambiti a funzionalità ecologica moderata
  - Ambiti a funzionalità ecologica residuale
  - Ambiti a funzionalità ecologica nulla
  - Aree a vincolo/pregio paesaggistico ambientale, fasce perfluviali
  - Aree protette e Rete Natura 2000
  - Zone Umide

zone omogenee

*Tabella popolazione legale e superficie (elaborazione dati Istat 2011)*

ZONA OMOGENEA	N. COMUNI	POPOLAZIONE (ISTAT G.U. 2011)	KMQ
<b>CAPOLUOGO</b> ZONA 1 - TORINO	1	872.367	130
ZONA 3 - AMT SUD	18	264.419	386
ZONA 2 - AMT OVEST	14	234.878	203
ZONA 4 - AMT NORD	7	133.855	175
ZONA 5 - PINEROLESE	45	132.561	1.302
ZONA 11 - CHERESE - CARMAGNESE	22	130.217	462
ZONA 6 - VALLI SUSA E SANGONE	40	104.976	1.247
ZONA 7 - CIRIACESE - VALLI DI LANZO	40	100.848	973
ZONA 10 - CHIVASSESE	24	98.700	423
ZONA 9 - EPOREDIESE	58	90.651	551
ZONA 8 - CANAVESE OCCIDENTALE	46	84.308	975
<b>Totale</b>	<b>315</b>	<b>2.247.780</b>	<b>6.827</b>

