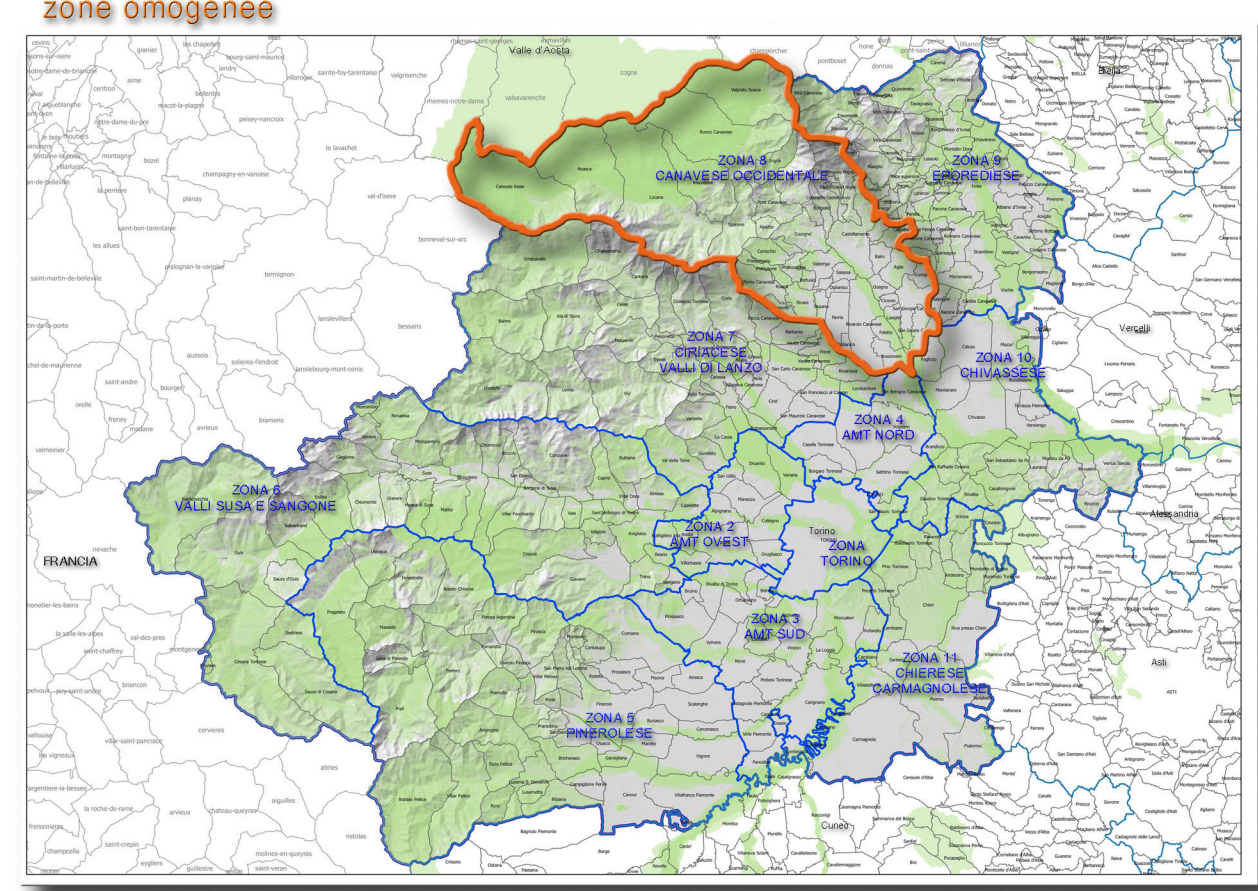


Funzionalità Ecologica
 Zona 8 - Canavese occidentale

Piano territoriale di coordinamento provinciale
 (La Regione Studia per la Scala Strategica Pianificata)
 approvata con DGR n. 50/23480/2014

Elaborazione dati: ENA, Regione Piemonte, Comune di Torino
 Allineamento a cura della: Regione Piemonte



tematismi di base

- Limite provinciale
- Limiti comunali
- Urbanizzato
- Viabilità stradale esistente
- Autostrade
- Statali
- Provinciali I Livello
- Provinciali II livello
- Provinciali storiche
- Superstrade
- Altre strade
- Infrastrutture ferroviarie
- in esercizio

tematismi specifici

- Funzionalità ecologica del territorio
- Ambiti a funzionalità ecologica elevata
 - Ambiti a funzionalità ecologica moderata
 - Ambiti a funzionalità ecologica residuale
 - Ambiti a funzionalità ecologica nulla
 - Aree a vincolo/pregio paesaggistico ambientale, fasce periferuali
 - Aree protette e Rete Natura 2000
 - Zone Umide

zone omogenee

Tabella popolazione legale e superficie (elaborazione dati Istat 2011)

ZONA OMOGENEA		N. COMUNI	POPOLAZIONE (ISTAT G.U. 2011)	KMQ
> 200.000 < 300.000	CAPOLUOGO ZONA 1 - TORINO	1	872.367	130
	ZONA 3 - AMT SUD	18	264.419	386
> 120.000 < 200.000	ZONA 2 - AMT OVEST	14	234.878	203
	ZONA 4 - AMT NORD	7	133.855	175
	ZONA 5 - PINEROLESE	45	132.561	1.302
> 80.000 < 120.000	ZONA 11 - CHERIESE - CARMAGNESE	22	130.217	462
	ZONA 6 - VALLI SUSA E SANGONE	40	104.976	1.247
	ZONA 7 - CIRIACESE - VALLI DI LANZO	40	100.848	973
	ZONA 10 - CHIVASSESE	24	98.700	423
	ZONA 9 - EPREDESE	58	90.651	551
	ZONA 8 - CANAVESE OCCIDENTALE	46	84.308	975
Totale		315	2.247.780	6.827

