



Assessorato alla Pianificazione Territoriale
Ufficio di Piano Territoriale di Coordinamento

OSSERVATORIO DEI BENI CULTURALI DELLA PROVINCIA DI TORINO

CATALOGO DEI BENI CULTURALI

LUGLIO 2009



Comune di

Moncalieri

Allegato al documento "Quaderni del Territorio - Beni culturali"

Informazioni generali

Totale beni rilevati sul territorio comunale	60
---	-----------

<i>di cui</i>	
---------------	--

<i>vincolati dalla Soprintendenza (1)</i>	54
---	----

<i>beni di rilevanza storico culturale (2)</i>	6
--	---

Classificazione del Totale dei beni rilevati sul territorio comunale secondo le componenti storico-culturali del P.P.R. (3)	
--	--

<i>Aree ed impianti della produzione industriale</i>	1
--	---

<i>Beni architettonici di interesse storico-culturale</i>	37
---	----

<i>Poli della religiosità</i>	8
-------------------------------	---

<i>Viabilità storica</i>	1
--------------------------	---

<i>Ville, parchi, giardini</i>	13
--------------------------------	----

Totale beni desunti da PRGC ai sensi dell'art.24 L.R. 56/77 (4)	n.d.
--	-------------

<i>parte dei beni segnalati possono corrispondere con quanto indicato nel computo del "Totale beni rilevati sul territorio comunale"</i>	
--	--

Nelle pagine seguenti sono riportate le schede relative al "Totale beni rilevati sul territorio comunale", complete di inquadramento cartografico e di documentazione fotografica laddove disponibile.

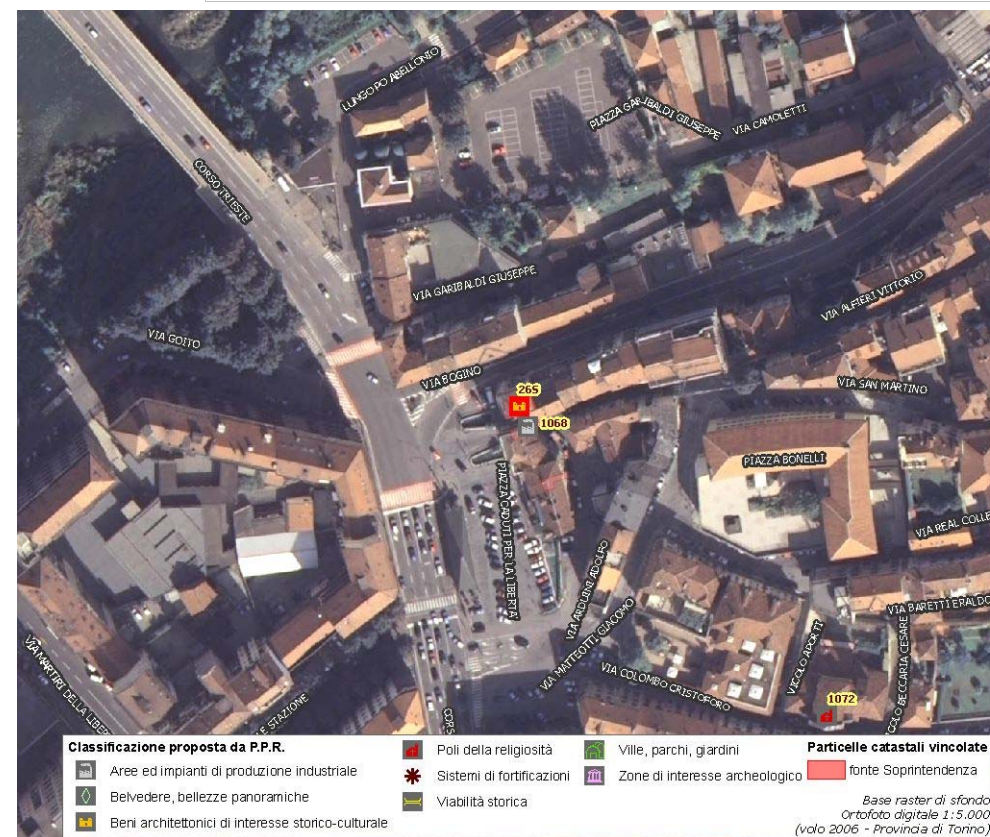
(1) v. pag. 12 del documento "Quaderni del Territorio - Beni culturali"

(2) v. pag. 9 del documento "Quaderni del Territorio - Beni culturali"

(3) v. pag. 15 del documento "Quaderni del Territorio - Beni culturali"

(4) v. pag. 11 del documento "Quaderni del Territorio - Beni culturali"

Identificativo bene	Vincolo (*)
1068	
Comune	
Moncalieri	
Denominazione bene	Dati catastali (*)
Porta Navina	
Tipologia	
Opera di ingegneria civile	
Classificazione come proposta da P.P.R.	
Aree ed impianti della produzione industriale	
Località	
Via S. Martino	

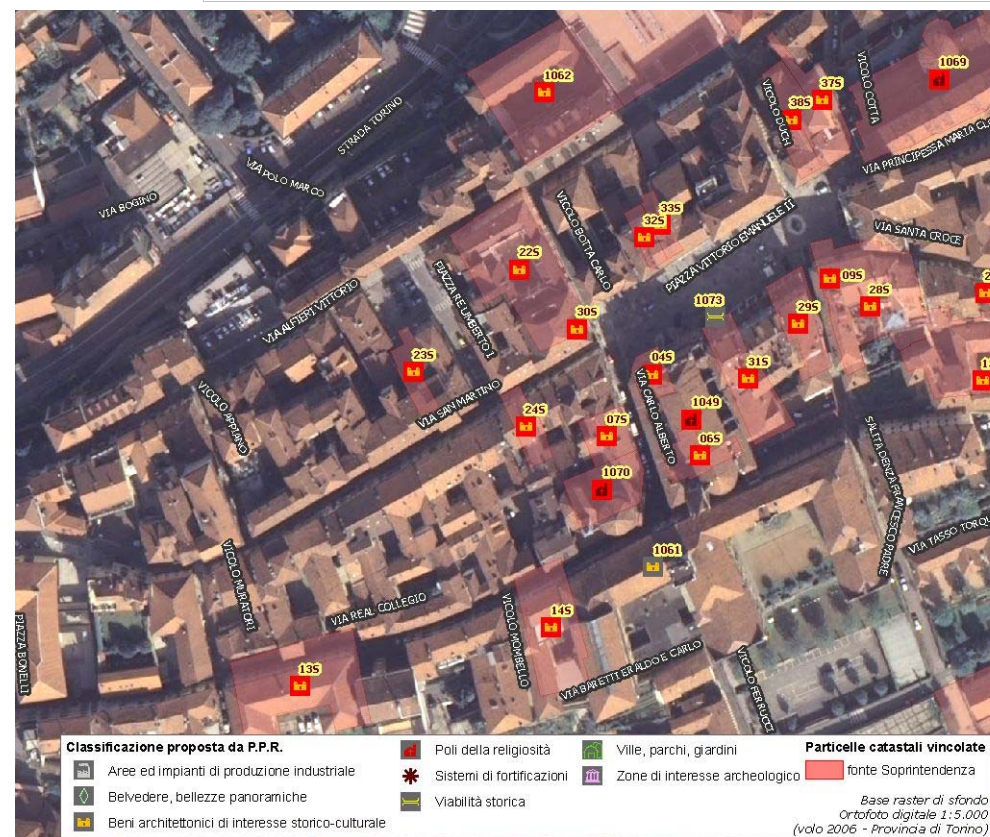


(*) come da indicazioni fornite dalla Soprintendenza per i Beni Architettonici e Paesaggistici del Piemonte, rappresentati in cartografia con il simbolo su sfondo rosso e campitura rossa.

Identificativo bene	Vincolo (*)
24S	D.M.05/11/1999
Comune	
Moncalieri	
Denominazione bene	Dati catastali (*)
Palazzo Marcoaldi	NCEU F.25 part.n.11; NCT F.25 part.89
Tipologia	
Casa castellata-Palazzo-Abitazione civile medievale	
Classificazione come proposta da P.P.R.	
Beni architettonici di interesse storico-culturale	
Località	
Via S.Martino 5	

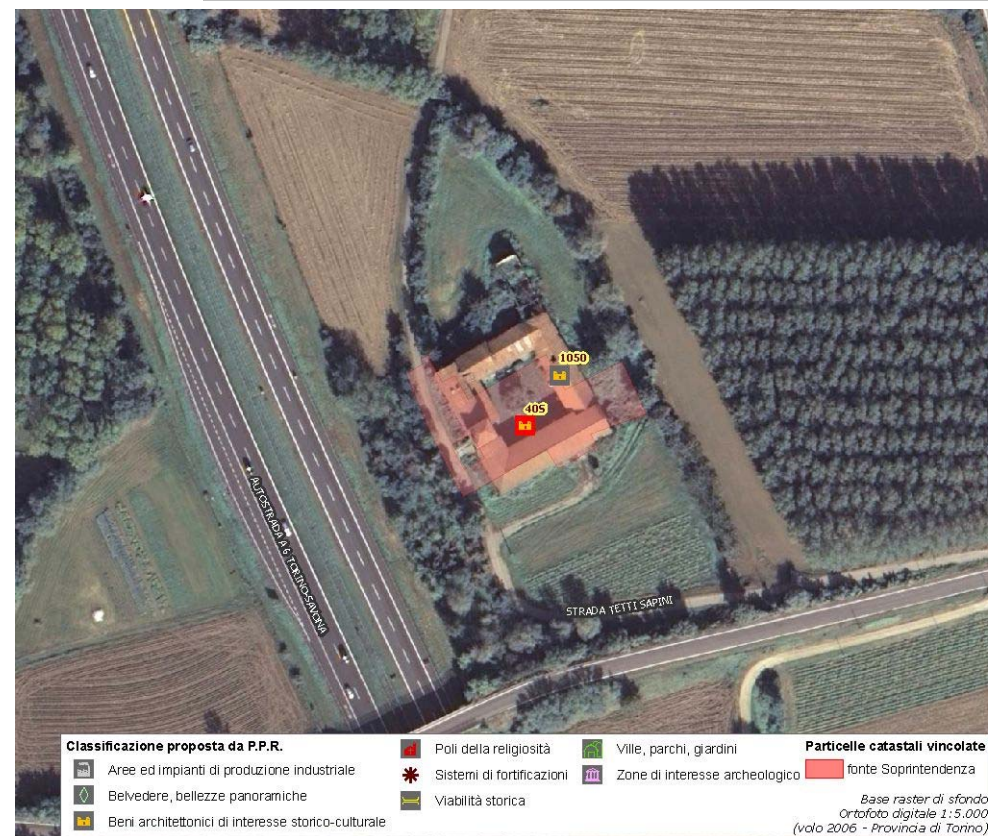


**DOCUMENTAZIONE FOTOGRAFICA
NON DISPONIBILE**



(*) come da indicazioni fornite dalla Soprintendenza per i Beni Architettonici e Paesaggistici del Piemonte, rappresentati in cartografia con il simbolo su sfondo rosso e campitura rossa.

Identificativo bene	Vincolo (*)
40S	D.M.29/5/1959
Comune	
Moncalieri	
Denominazione bene	Dati catastali (*)
Castello	F.65 part.nn.6-7 e part.lettera A
Tipologia	
Castello-Rudere di castello	
Classificazione come proposta da P.P.R.	
Beni architettonici di interesse storico-culturale	
Località	
Fraz.La Rotta	



(*) come da indicazioni fornite dalla Soprintendenza per i Beni Architettonici e Paesaggistici del Piemonte, rappresentati in cartografia con il simbolo su sfondo rosso e campitura rossa.

Identificativo bene

04S

Comune

Moncalieri

Denominazione bene

Casa

Tipologia

Casa castellata-Palazzo-Abitazione civile medievale

Classificazione come proposta da P.P.R.

Beni architettonici di interesse storico-culturale

Località

Via Carlo Alberto 1

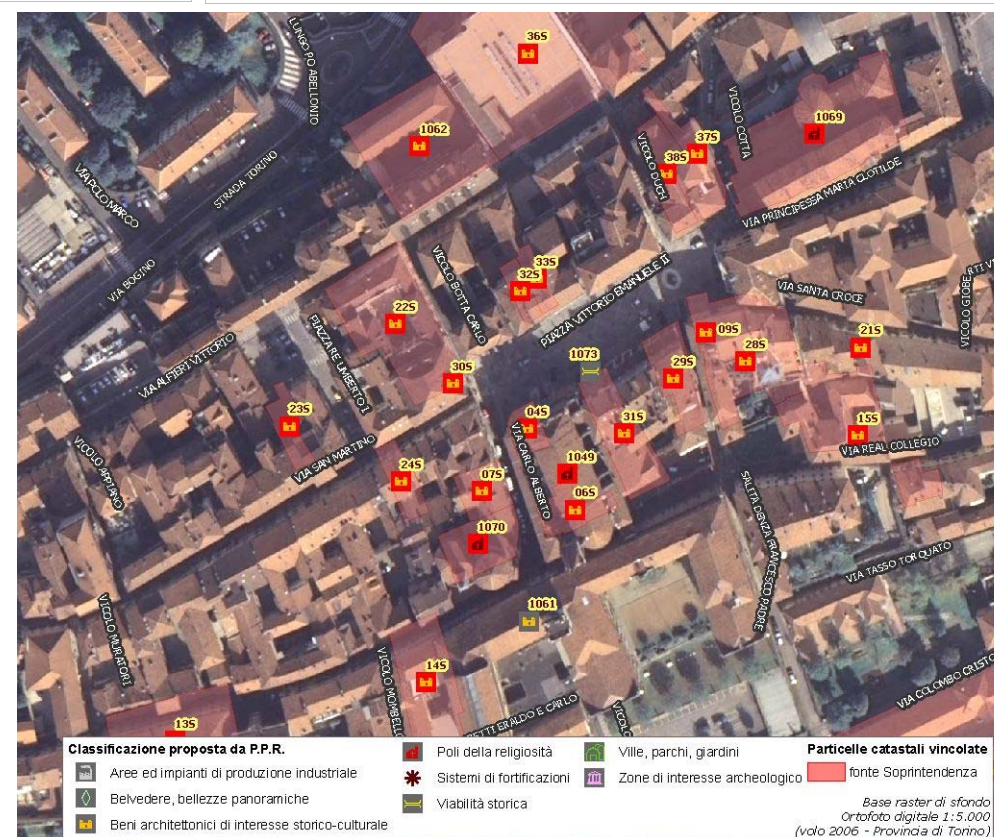
Vincolo (*)

Not.Min.14/02/1946

Dati catastali (*)

F.25 part.n.82

**DOCUMENTAZIONE FOTOGRAFICA
NON DISPONIBILE**



(*) come da indicazioni fornite dalla Soprintendenza per i Beni Architettonici e Paesaggistici del Piemonte, rappresentati in cartografia con il simbolo su sfondo rosso e campitura rossa.

Identificativo bene

38S

Comune

Moncalieri

Denominazione bene

Casa

Tipologia

Casa castellata-Palazzo-Abitazione civile medievale

Classificazione come proposta da P.P.R.

Beni architettonici di interesse storico-culturale

Località

P.zza Vittorio Emanuele II 10 (già 11)

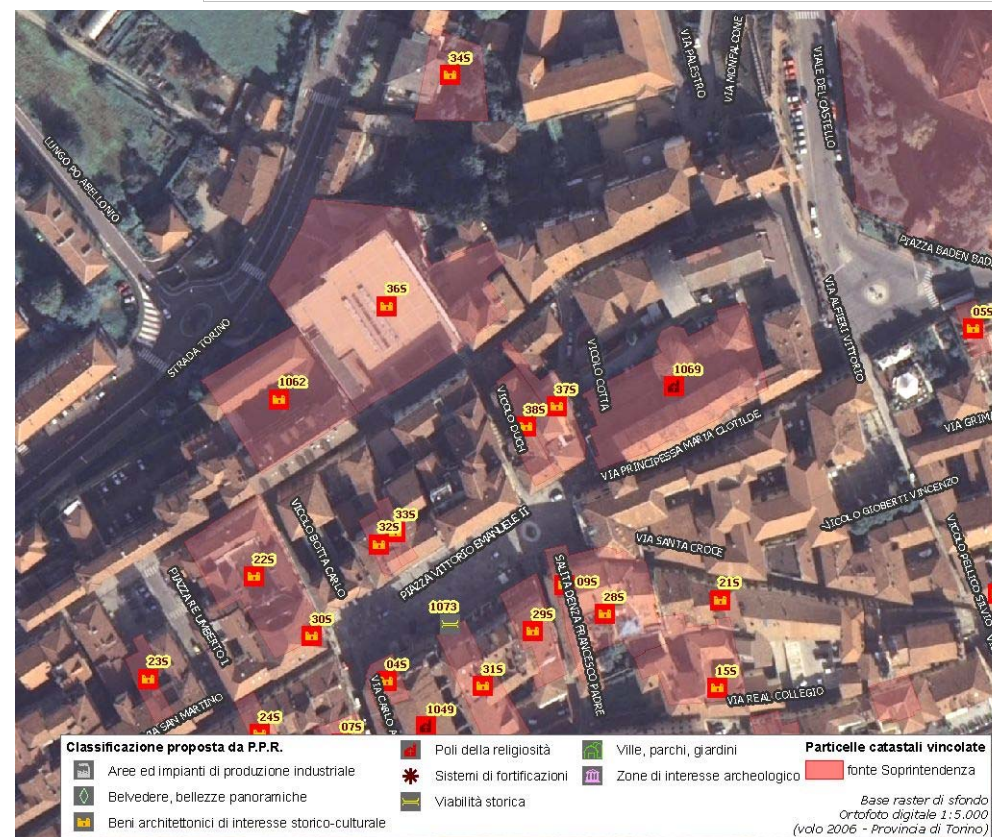
Vincolo (*)

Not.Min.09/02/1946

Dati catastali (*)

F.26 part.n.83

**DOCUMENTAZIONE FOTOGRAFICA
NON DISPONIBILE**



(*) come da indicazioni fornite dalla Soprintendenza per i Beni Architettonici e Paesaggistici del Piemonte, rappresentati in cartografia con il simbolo su sfondo rosso e campitura rossa.

Identificativo bene

37S

Comune

Moncalieri

Denominazione bene

Casa

Tipologia

Casa castellata-Palazzo-Abitazione civile medievale

Classificazione come proposta da P.P.R.

Beni architettonici di interesse storico-culturale

Località

P.zza Vittorio Emanuele II 10

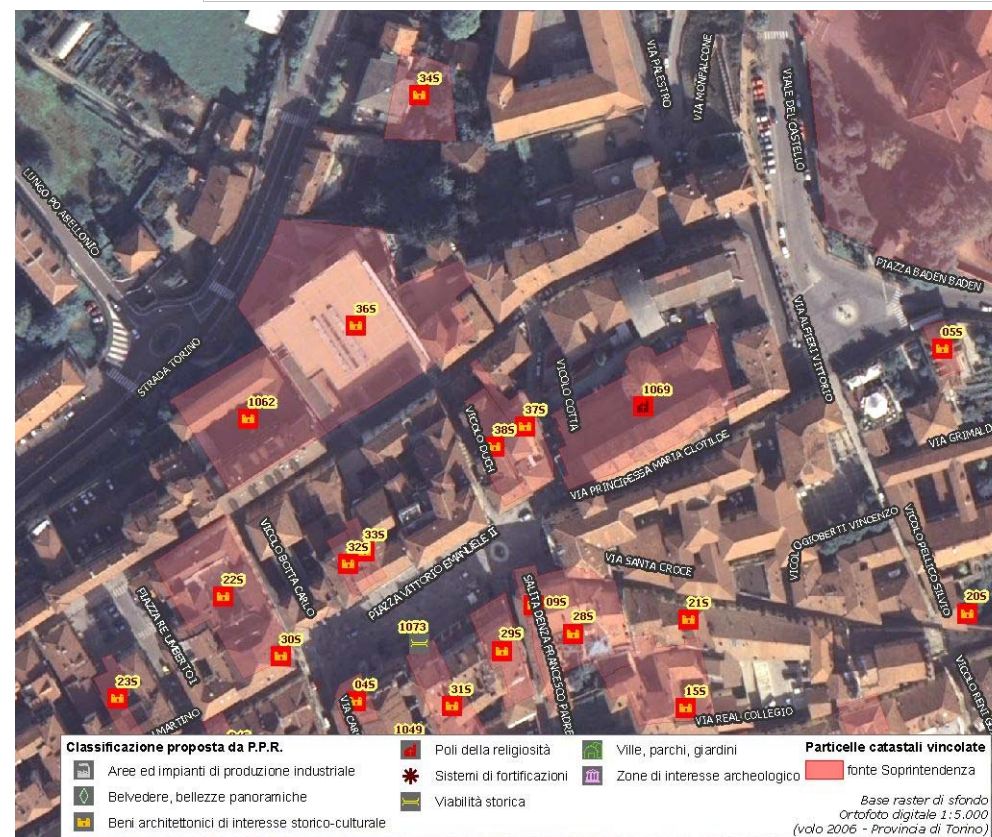
Vincolo (*)

Not.Min.10/02/1946;14/02/1946

Dati catastali (*)

F.26 part.nn.130-131 (già F.26 part.n.83)

**DOCUMENTAZIONE FOTOGRAFICA
NON DISPONIBILE**

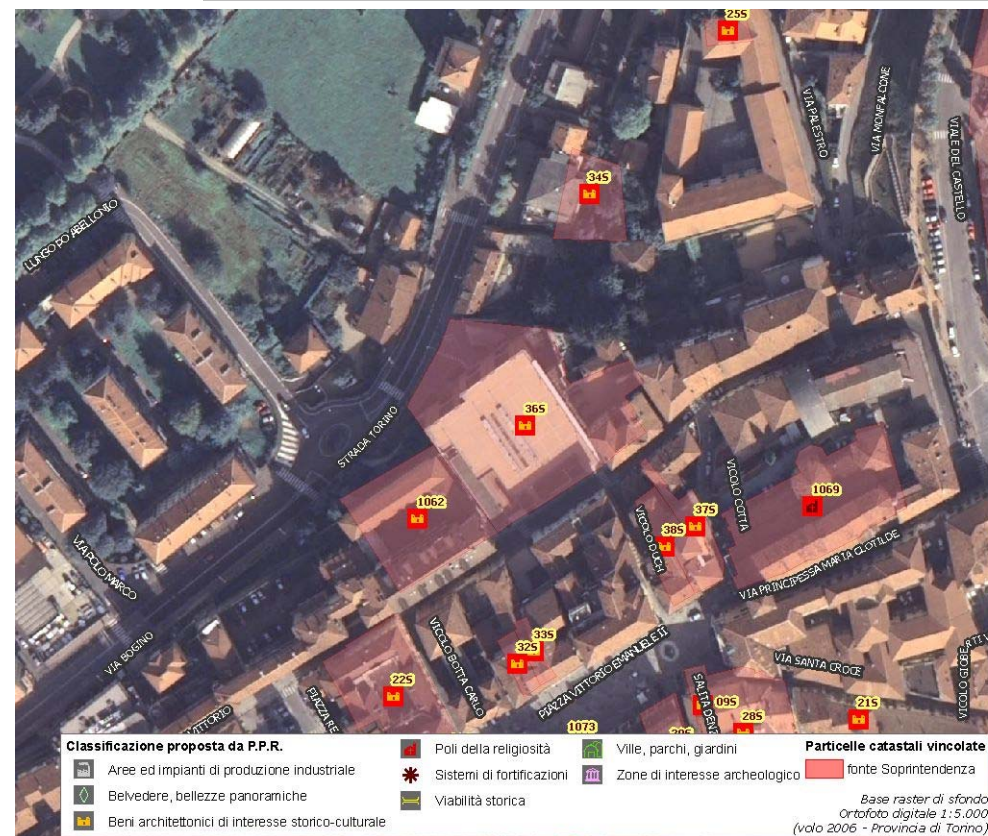


(*) come da indicazioni fornite dalla Soprintendenza per i Beni Architettonici e Paesaggistici del Piemonte, rappresentati in cartografia con il simbolo su sfondo rosso e campitura rossa.

Identificativo bene	Vincolo (*)
36S	D.M.15/10/1976
Comune	
Moncalieri	
Denominazione bene	Dati catastali (*)
Palazzo Duch (zona di rispetto)	F.26 part.nn.45-65-44-46-186
Tipologia	
Casa castellata-Palazzo-Abitazione civile medievale	
Classificazione come proposta da P.P.R.	
Beni architettonici di interesse storico-culturale	
Località	
N.D.	



**DOCUMENTAZIONE FOTOGRAFICA
NON DISPONIBILE**

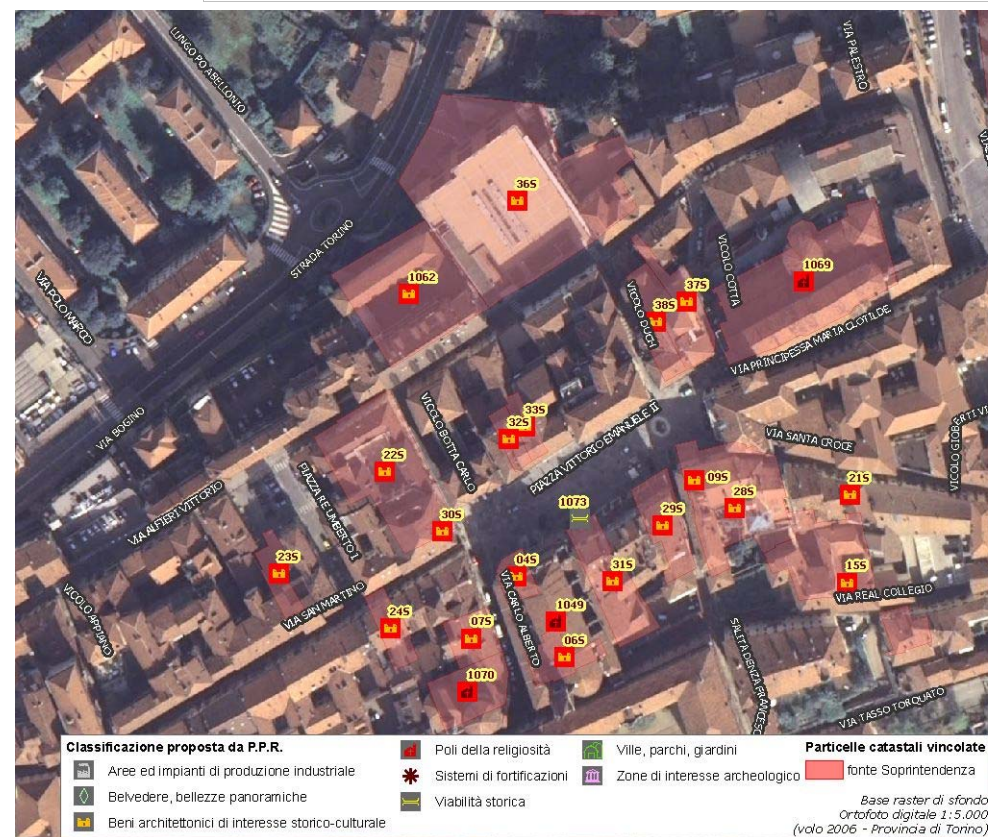


(*) come da indicazioni fornite dalla Soprintendenza per i Beni Architettonici e Paesaggistici del Piemonte, rappresentati in cartografia con il simbolo su sfondo rosso e campitura rossa.

Identificativo bene	Vincolo (*)
33S	Not.Min.08/02/1946
Comune	
Moncalieri	
Denominazione bene	Dati catastali (*)
Casa	F.26 part.n.125; NCT F.26 part.n.78
Tipologia	
Casa castellata-Palazzo-Abitazione civile medievale	
Classificazione come proposta da P.P.R.	
Beni architettonici di interesse storico-culturale	
Località	
P.zza Vittorio Emanuele II 7	



**DOCUMENTAZIONE FOTOGRAFICA
NON DISPONIBILE**

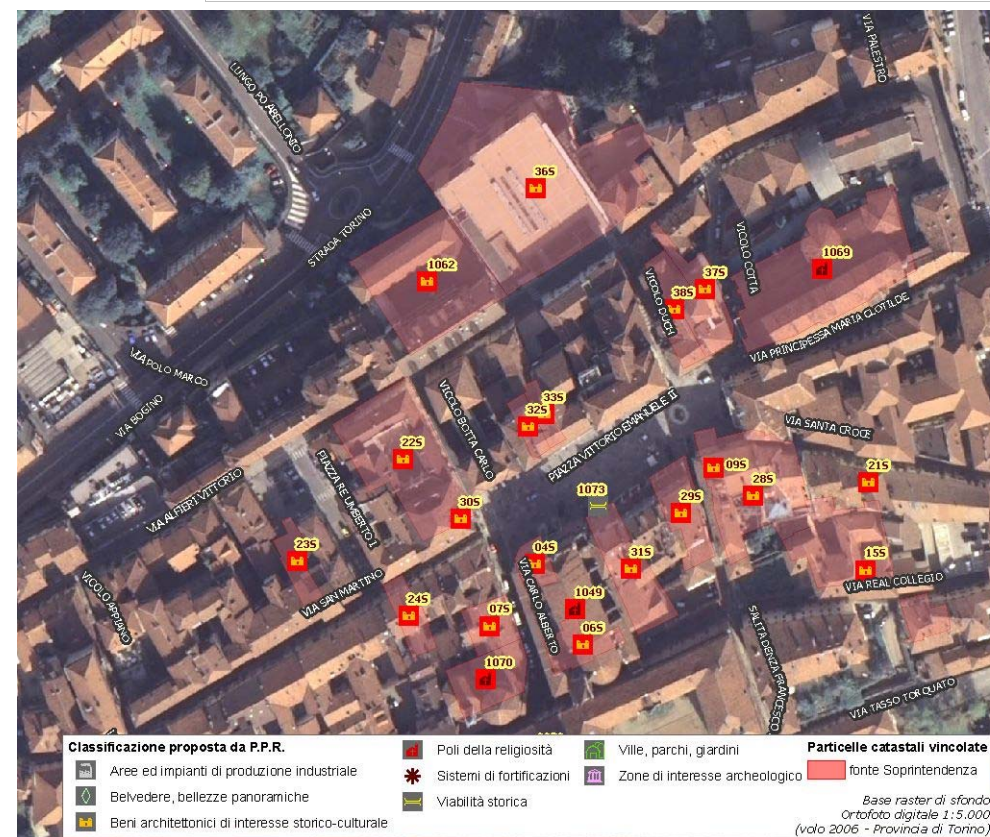


(*) come da indicazioni fornite dalla Soprintendenza per i Beni Architettonici e Paesaggistici del Piemonte, rappresentati in cartografia con il simbolo su sfondo rosso e campitura rossa.

Identificativo bene	Vincolo (*)
32S	Not.Min.09/02/1946
Comune	
Moncalieri	
Denominazione bene	Dati catastali (*)
Casa	NCEU F.26 part.n.124 (già F.26 part.n.77)
Tipologia	
Casa castellata-Palazzo-Abitazione civile medievale	
Classificazione come proposta da P.P.R.	
Beni architettonici di interesse storico-culturale	
Località	
P.zza Vittorio Emanuele II 6	



**DOCUMENTAZIONE FOTOGRAFICA
NON DISPONIBILE**

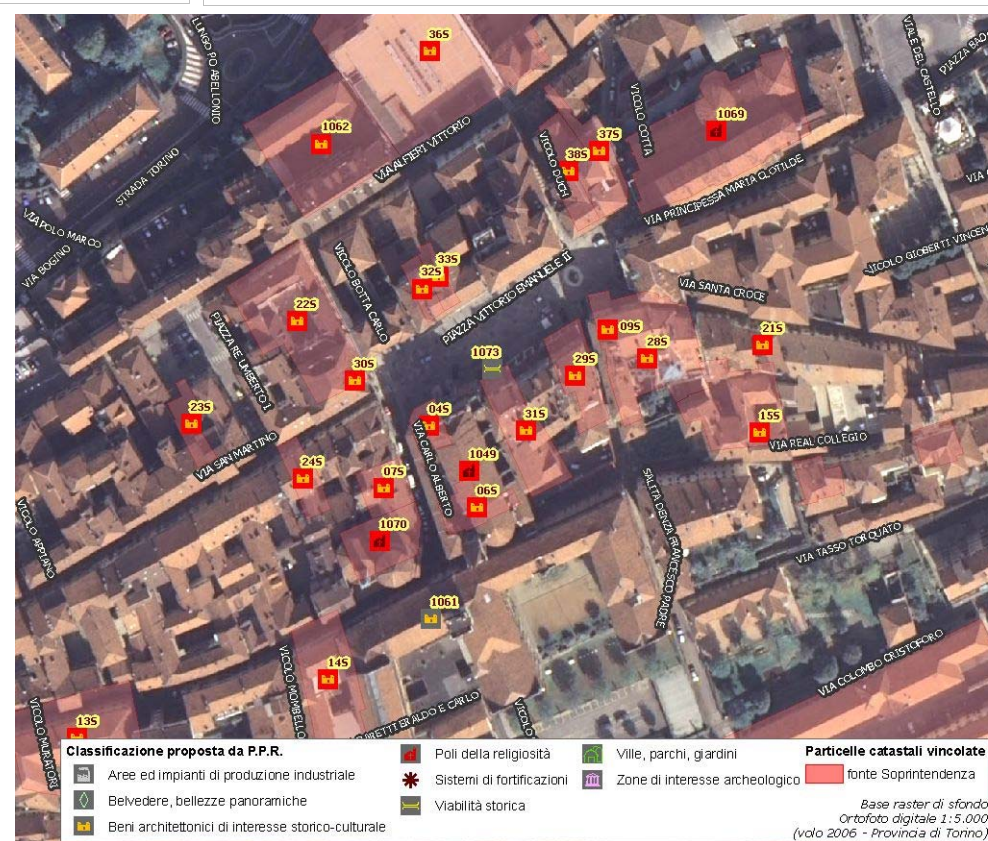


(*) come da indicazioni fornite dalla Soprintendenza per i Beni Architettonici e Paesaggistici del Piemonte, rappresentati in cartografia con il simbolo su sfondo rosso e campitura rossa.

Identificativo bene	Vincolo (*)
31S	Not.Min.09/02/1946
Comune	
Moncalieri	
Denominazione bene	Dati catastali (*)
Casa	F.25 part.nn.77-78
Tipologia	
Casa castellata-Palazzo-Abitazione civile medievale	
Classificazione come proposta da P.P.R.	
Beni architettonici di interesse storico-culturale	
Località	
P.zza Vittorio Emanuele II 4	



**DOCUMENTAZIONE FOTOGRAFICA
NON DISPONIBILE**

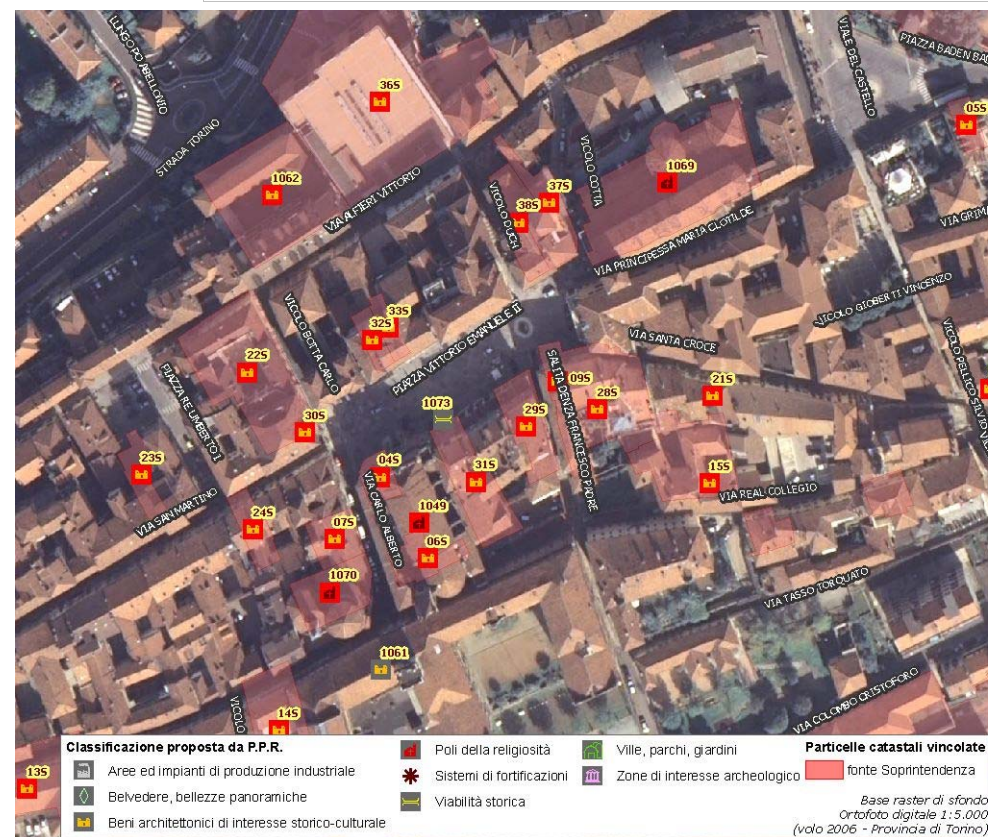


(*) come da indicazioni fornite dalla Soprintendenza per i Beni Architettonici e Paesaggistici del Piemonte, rappresentati in cartografia con il simbolo su sfondo rosso e campitura rossa.

Identificativo bene	Vincolo (*)
29S	Not.Min.09/02/1946
Comune	
Moncalieri	
Denominazione bene	Dati catastali (*)
Casa	NCEU F.25 part.n.43 (già F.25 part.n.74)
Tipologia	
Casa castellata-Palazzo-Abitazione civile medievale	
Classificazione come proposta da P.P.R.	
Beni architettonici di interesse storico-culturale	
Località	
P.zza Vittorio Emanuele II 2	



**DOCUMENTAZIONE FOTOGRAFICA
NON DISPONIBILE**

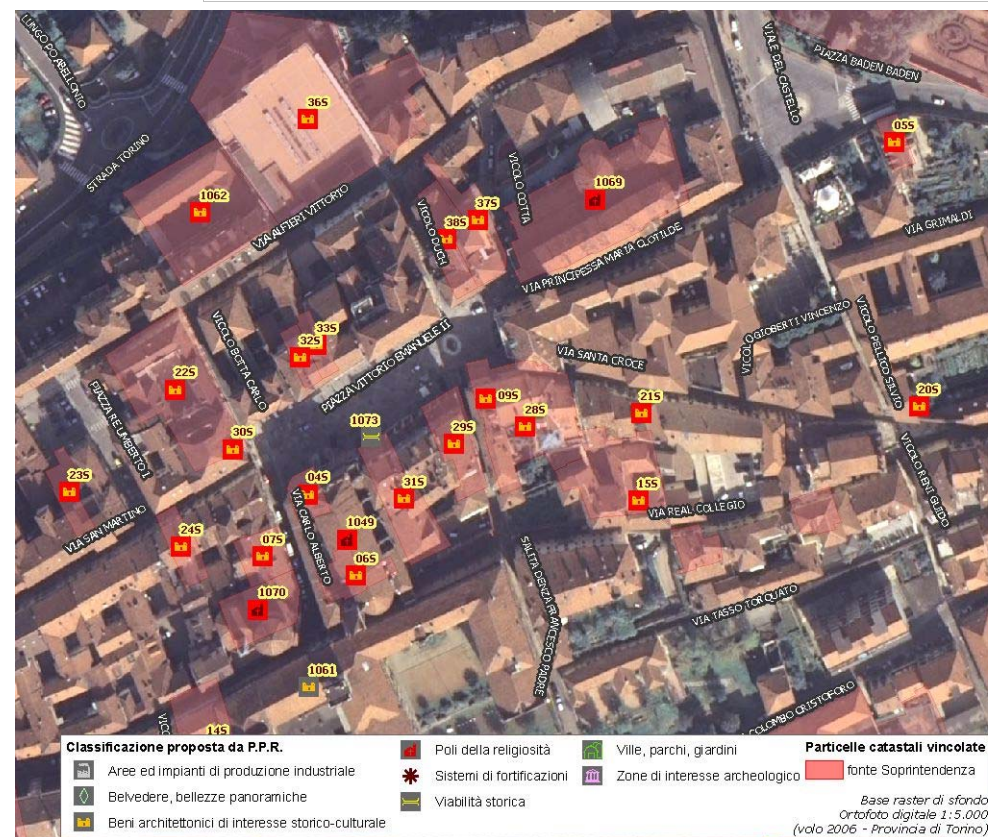


(*) come da indicazioni fornite dalla Soprintendenza per i Beni Architettonici e Paesaggistici del Piemonte, rappresentati in cartografia con il simbolo su sfondo rosso e campitura rossa.

Identificativo bene	Vincolo (*)
28S	Not.Min.09/3/1946
Comune	
Moncalieri	
Denominazione bene	Dati catastali (*)
Casa	F.25 part.n.112 (già part.nn.70-72-73)
Tipologia	
Casa castellata-Palazzo-Abitazione civile medievale	
Classificazione come proposta da P.P.R.	
Beni architettonici di interesse storico-culturale	
Località	
P.zza Vittorio Emanuele II 1 (già 9)	



**DOCUMENTAZIONE FOTOGRAFICA
NON DISPONIBILE**



(*) come da indicazioni fornite dalla Soprintendenza per i Beni Architettonici e Paesaggistici del Piemonte, rappresentati in cartografia con il simbolo su sfondo rosso e campitura rossa.

Identificativo bene

48S

Comune

Moncalieri

Denominazione bene

Istituto Povere Figlie di San Gaetano

Tipologia

Casa castellata-Palazzo-Abitazione civile medievale

Classificazione come proposta da P.P.R.

Beni architettonici di interesse storico-culturale

Località

Fraz. Testona, via Castelvecchio 14

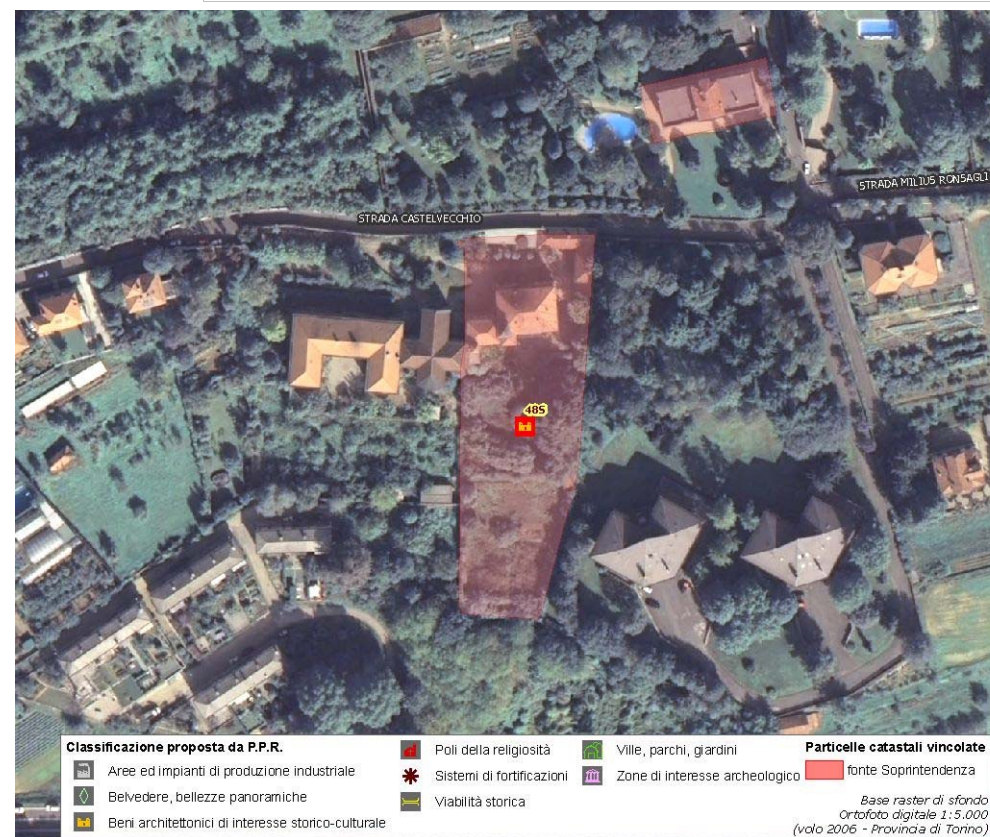
Vincolo (*)

Aut.Direz. Reg. e contestuale dichiaraz. interesse del 26/9/2005

Dati catastali (*)

NCEU F.5 part.nn.206/207 graffati - 210-211 graffati -147; NCT F.5 part.nn.147-150-151

**DOCUMENTAZIONE FOTOGRAFICA
NON DISPONIBILE**

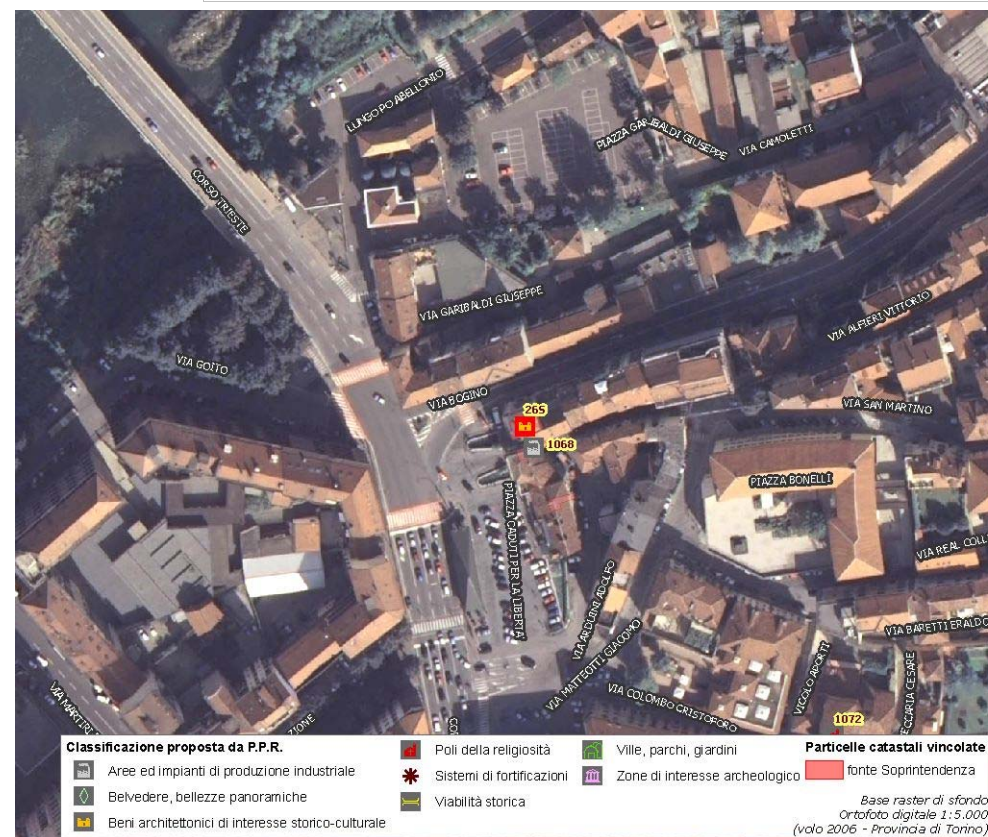


(*) come da indicazioni fornite dalla Soprintendenza per i Beni Architettonici e Paesaggistici del Piemonte, rappresentati in cartografia con il simbolo su sfondo rosso e campitura rossa.

Identificativo bene	Vincolo (*)
26S	D.D.R.31/01/2007
Comune	
Moncalieri	
Denominazione bene	Dati catastali (*)
Edificio polivalente detto "Arco di Borgo Navile"	NCEU F.27 part.n.159 subb.1-2-3; NCT F.27 part.nn.108-109
Tipologia	
Casa castellata-Palazzo-Abitazione civile medievale	
Classificazione come proposta da P.P.R.	
Beni architettonici di interesse storico-culturale	
Località	
Via S.Martino 48	



**DOCUMENTAZIONE FOTOGRAFICA
NON DISPONIBILE**

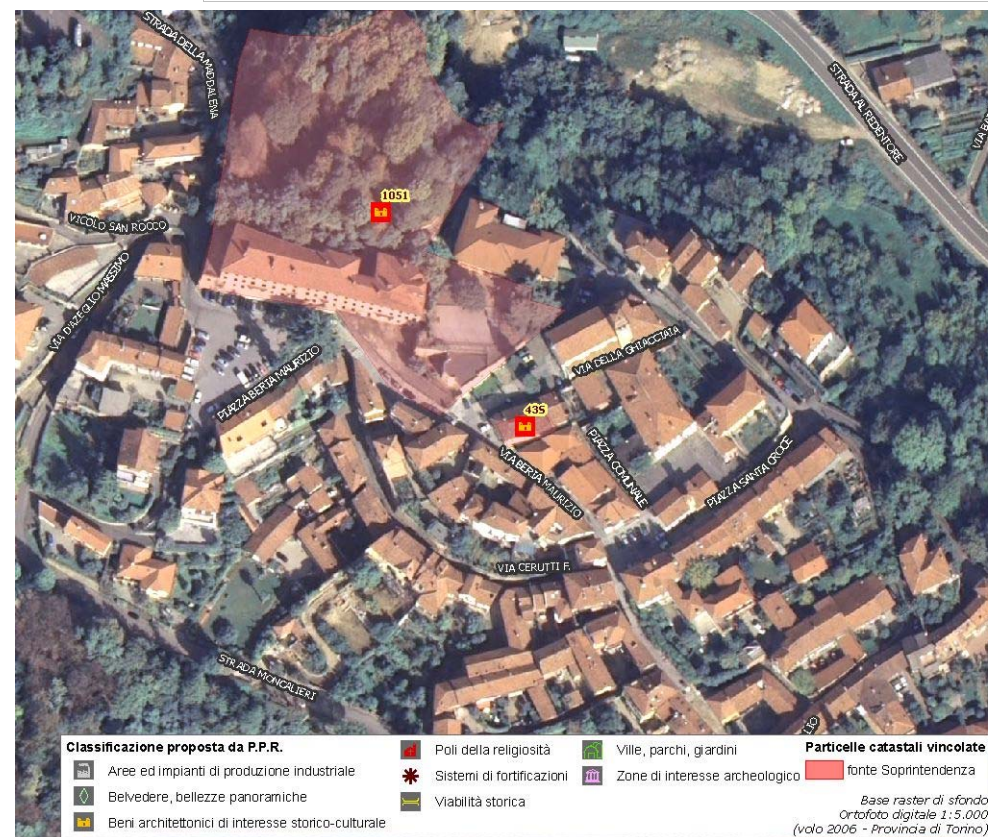


(*) come da indicazioni fornite dalla Soprintendenza per i Beni Architettonici e Paesaggistici del Piemonte, rappresentati in cartografia con il simbolo su sfondo rosso e campitura rossa.

Identificativo bene	Vincolo (*)
43S	D.D.R.24/11/2006
Comune	
Moncalieri	
Denominazione bene	Dati catastali (*)
Uffici pubblici; sede Associazioni Revigliasco	NCEU F.RE/6 part.n.22 subb.1-2; NCT F.6/b part.n.22
Tipologia	
Casa castellata-Palazzo-Abitazione civile medievale	
Classificazione come proposta da P.P.R.	
Beni architettonici di interesse storico-culturale	
Località	
Fraz.Revigliasco, Via Beria	



**DOCUMENTAZIONE FOTOGRAFICA
NON DISPONIBILE**

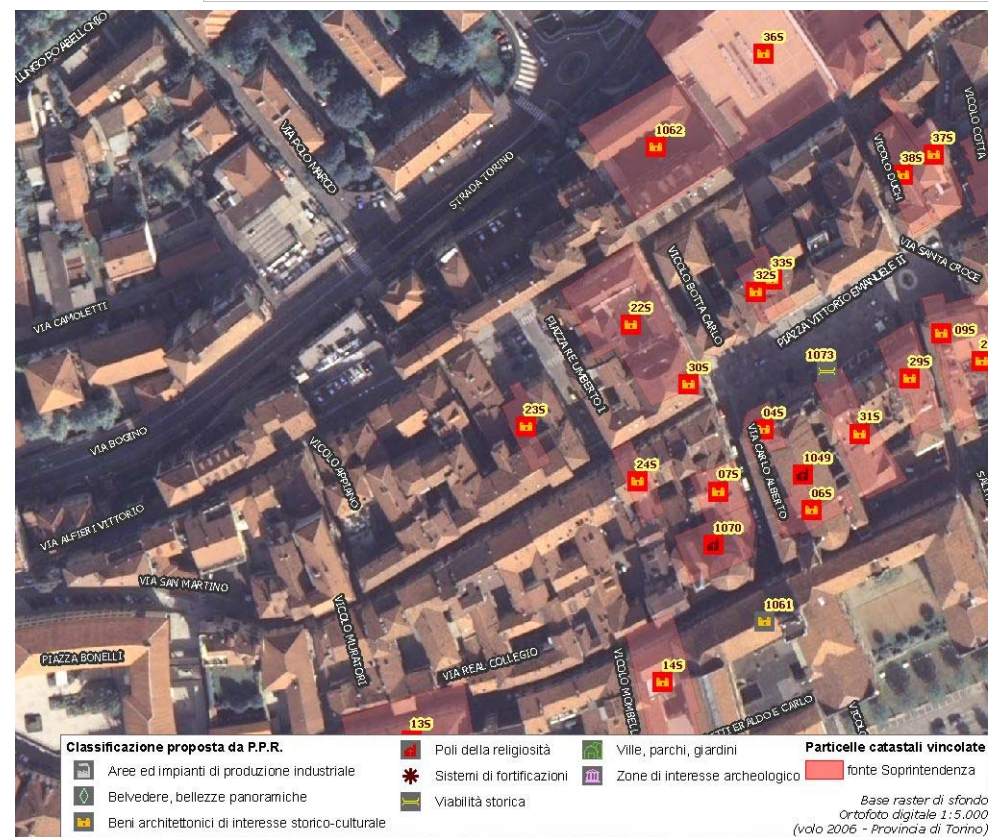


(*) come da indicazioni fornite dalla Soprintendenza per i Beni Architettonici e Paesaggistici del Piemonte, rappresentati in cartografia con il simbolo su sfondo rosso e campitura rossa.

Identificativo bene	Vincolo (*)
23S	D.M.23/01/1992
Comune	
Moncalieri	
Denominazione bene	Dati catastali (*)
Immobile	NCEU F.26 part.nn.102-105
Tipologia	
Casa castellata-Palazzo-Abitazione civile medievale	
Classificazione come proposta da P.P.R.	
Beni architettonici di interesse storico-culturale	
Località	
Via S.Martino 4	



**DOCUMENTAZIONE FOTOGRAFICA
NON DISPONIBILE**

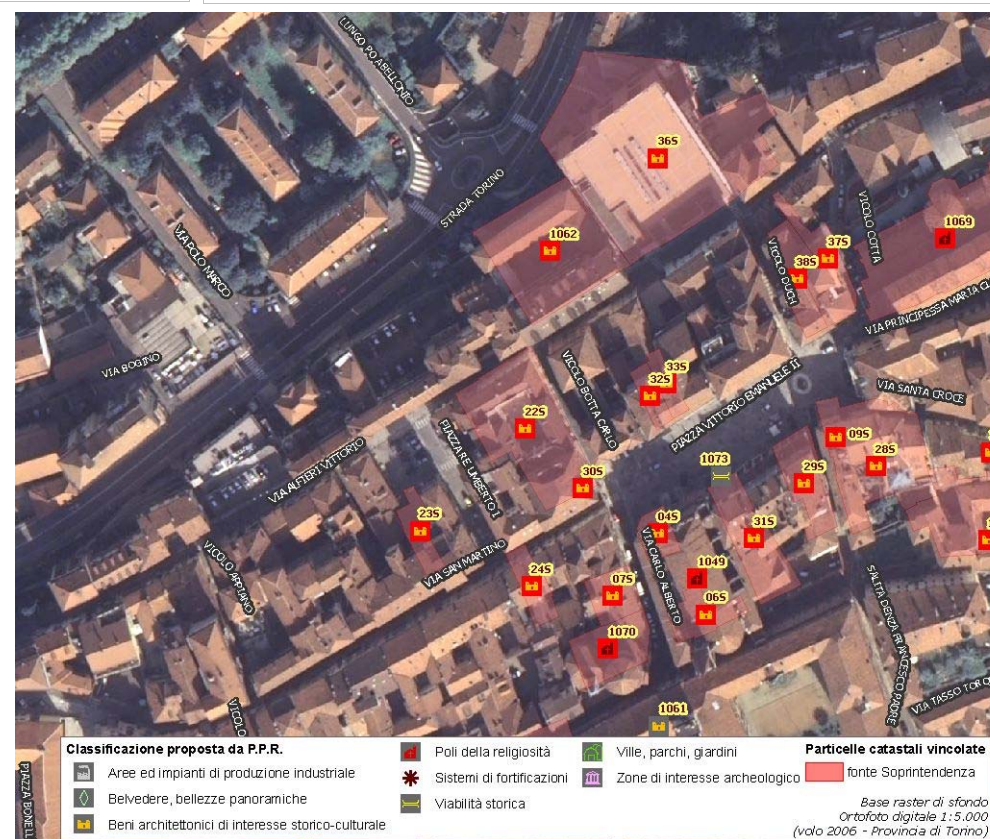


(*) come da indicazioni fornite dalla Soprintendenza per i Beni Architettonici e Paesaggistici del Piemonte, rappresentati in cartografia con il simbolo su sfondo rosso e campitura rossa.

Identificativo bene	Vincolo (*)
22S	Not.Min.09/02/1946
Comune	
Moncalieri	
Denominazione bene	
Immobile	
Tipologia	
Casa castellata-Palazzo-Abitazione civile medievale	
Classificazione come proposta da P.P.R.	
Beni architettonici di interesse storico-culturale	
Località	
Via S.Martino 2 (già 1)	
	Dati catastali (*)
	NCEU F.26 part.nn.103-106-108-249; NCT F.26 part.nn.72-73



**DOCUMENTAZIONE FOTOGRAFICA
NON DISPONIBILE**



(*) come da indicazioni fornite dalla Soprintendenza per i Beni Architettonici e Paesaggistici del Piemonte, rappresentati in cartografia con il simbolo su sfondo rosso e campitura rossa.

Identificativo bene	Vincolo (*)
18S	D.M.23/6/1998
Comune	
Moncalieri	
Denominazione bene	Dati catastali (*)
Casa Svizzera (pertinenza Villa "Il Nichelino")	NCT F.9 part.n.94
Tipologia	
Casa castellata-Palazzo-Abitazione civile medievale	
Classificazione come proposta da P.P.R.	
Beni architettonici di interesse storico-culturale	
Località	
Str.comunale S.Brigida 30	



**DOCUMENTAZIONE FOTOGRAFICA
NON DISPONIBILE**

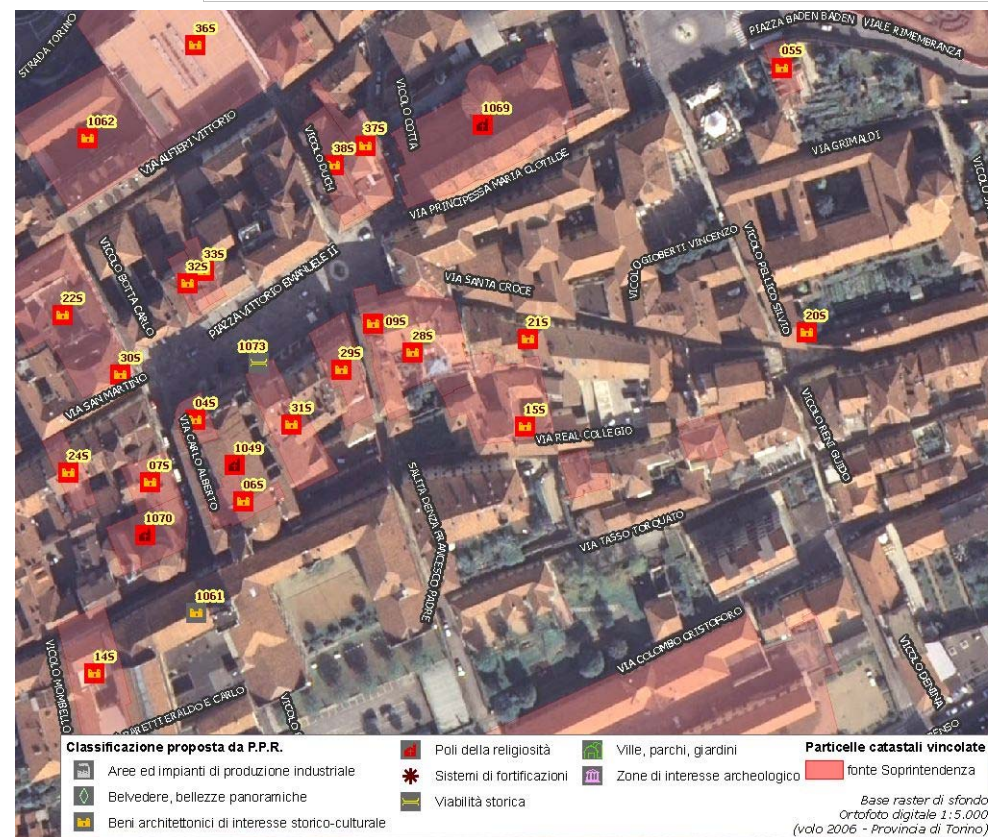


(*) come da indicazioni fornite dalla Soprintendenza per i Beni Architettonici e Paesaggistici del Piemonte, rappresentati in cartografia con il simbolo su sfondo rosso e campitura rossa.

Identificativo bene	Vincolo (*)
15S	D.M.22/7/1997
Comune	
Moncalieri	
Denominazione bene	Dati catastali (*)
Immobile	NCEU F.25 part.n.131; NCT F.25 part.n.66
Tipologia	
Casa castellata-Palazzo-Abitazione civile medievale	
Classificazione come proposta da P.P.R.	
Beni architettonici di interesse storico-culturale	
Località	
Via Real Collegio 35	



**DOCUMENTAZIONE FOTOGRAFICA
NON DISPONIBILE**

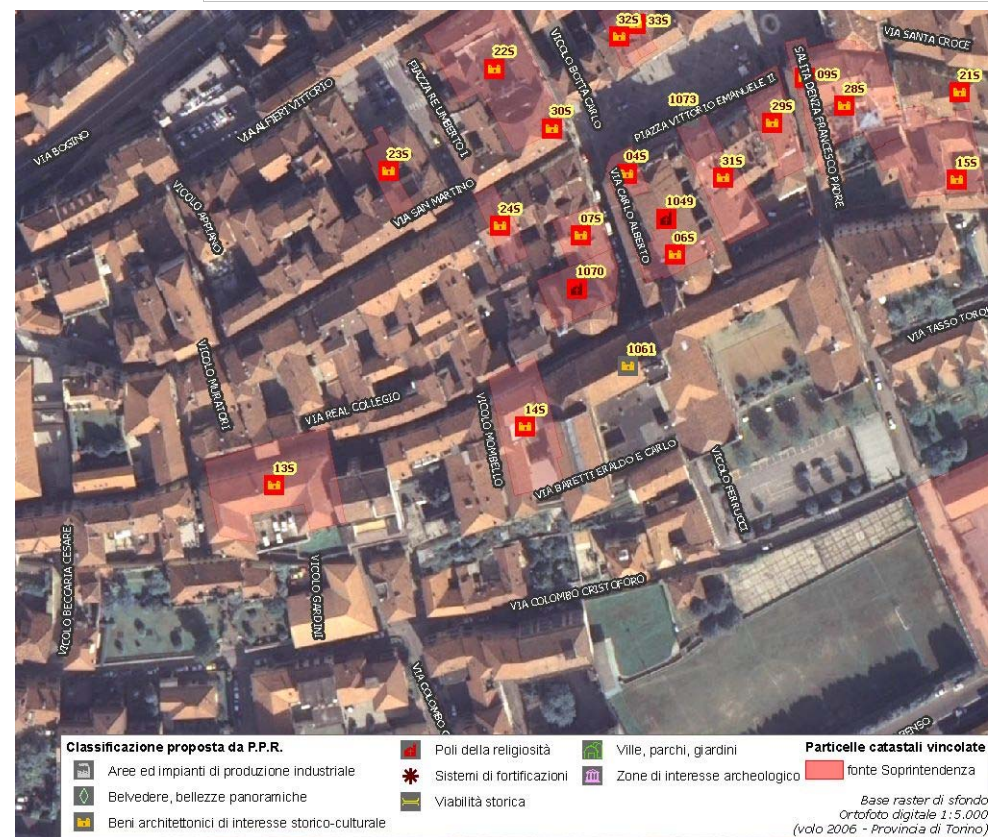


(*) come da indicazioni fornite dalla Soprintendenza per i Beni Architettonici e Paesaggistici del Piemonte, rappresentati in cartografia con il simbolo su sfondo rosso e campitura rossa.

Identificativo bene	Vincolo (*)
14S	R.R.n.4863 del 09/5/2000
Comune	
Moncalieri	
Denominazione bene	Dati catastali (*)
Palazzo Mombello	F.25 part.n.115
Tipologia	
Casa castellata-Palazzo-Abitazione civile medievale	
Classificazione come proposta da P.P.R.	
Beni architettonici di interesse storico-culturale	
Località	
Via Real Collegio 28-28A	



**DOCUMENTAZIONE FOTOGRAFICA
NON DISPONIBILE**

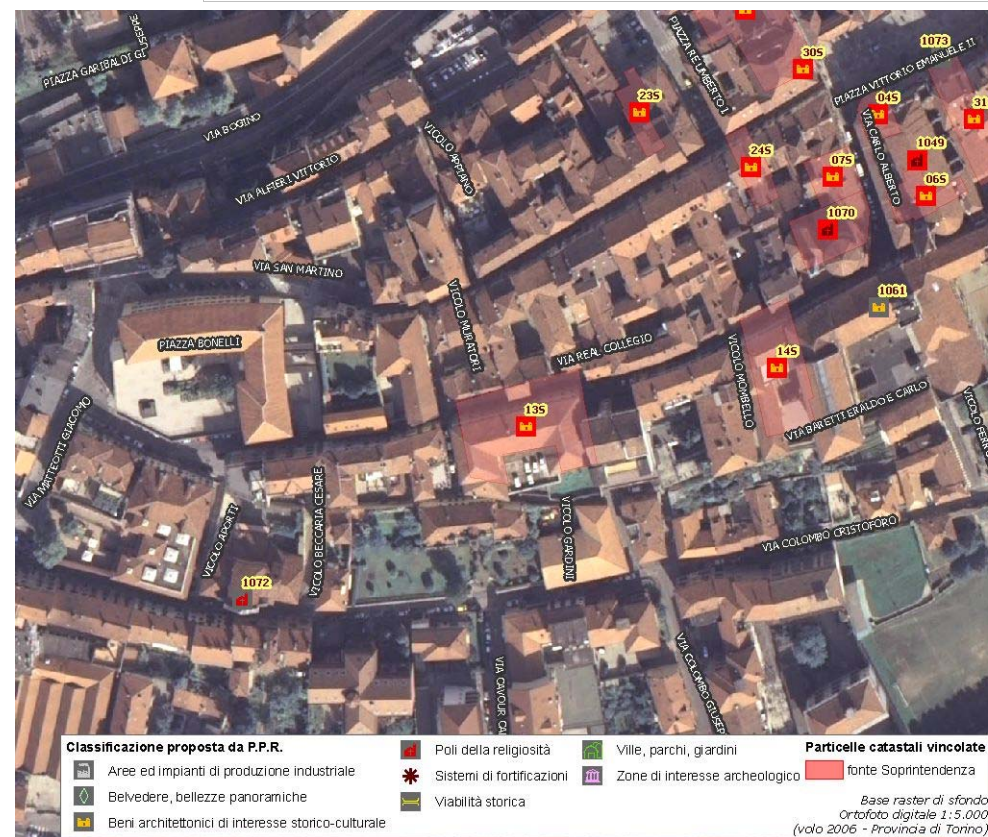


(*) come da indicazioni fornite dalla Soprintendenza per i Beni Architettonici e Paesaggistici del Piemonte, rappresentati in cartografia con il simbolo su sfondo rosso e campitura rossa.

Identificativo bene	Vincolo (*)
13S	D.D.R.31/01/2007
Comune	
Moncalieri	
Denominazione bene	Dati catastali (*)
Edificio polivalente, Avis, ASL 8, associazioni	NCEU F.25 part.n.139 (parte); NCT F.25 part.n.108 parte
Tipologia	
Casa castellata-Palazzo-Abitazione civile medievale	
Classificazione come proposta da P.P.R.	
Beni architettonici di interesse storico-culturale	
Località	
Via Real Collegio 20	

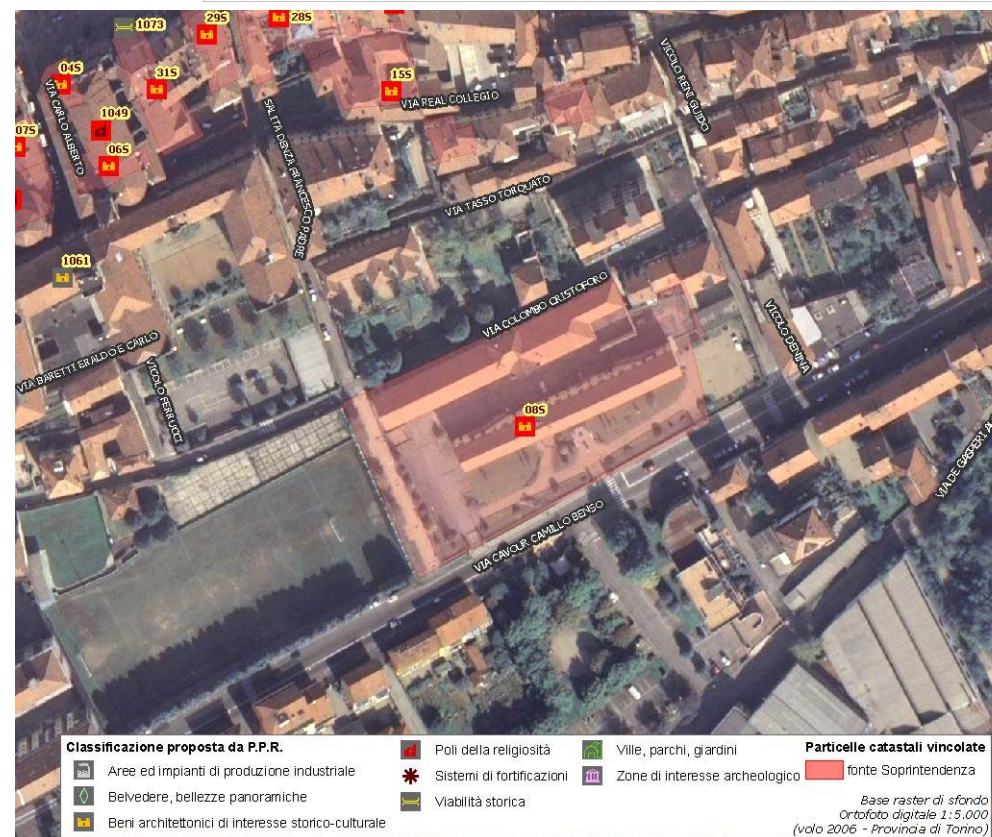


**DOCUMENTAZIONE FOTOGRAFICA
NON DISPONIBILE**



(*) come da indicazioni fornite dalla Soprintendenza per i Beni Architettonici e Paesaggistici del Piemonte, rappresentati in cartografia con il simbolo su sfondo rosso e campitura rossa.

Identificativo bene	Vincolo (*)
08S	D.D.R.31/01/2007
Comune	
Moncalieri	
Denominazione bene	Dati catastali (*)
Complesso immobiliare polivalente, tribunale e biblioteca	NCEU F.25 part.nn.255-272; NCT F.25 part.nn.217-219-220-221-224-270-271
Tipologia	
Casa castellata-Palazzo-Abitazione civile medievale	
Classificazione come proposta da P.P.R.	
Beni architettonici di interesse storico-culturale	
Località	
Via Cavour 31	



(*) come da indicazioni fornite dalla Soprintendenza per i Beni Architettonici e Paesaggistici del Piemonte, rappresentati in cartografia con il simbolo su sfondo rosso e campitura rossa.

Identificativo bene

07S

Comune

Moncalieri

Denominazione bene

Immobile

Tipologia

Casa castellata-Palazzo-Abitazione civile medievale

Classificazione come proposta da P.P.R.

Beni architettonici di interesse storico-culturale

Località

Via Carlo Alberto 5 (già 4)

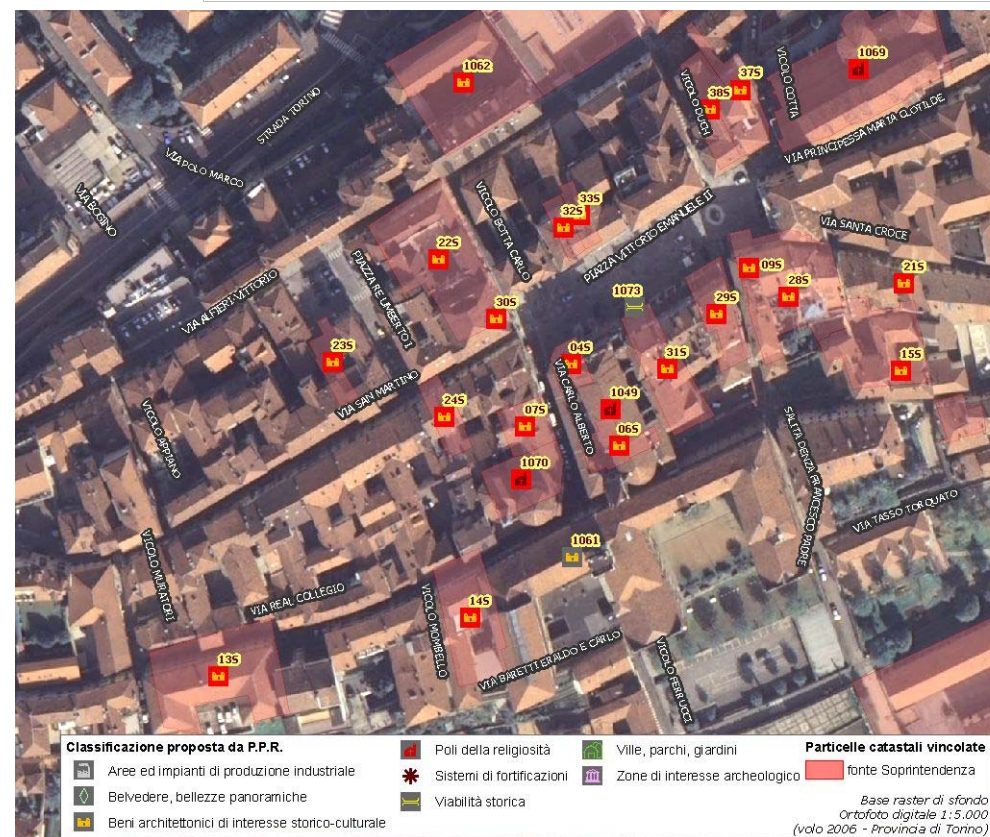
Vincolo (*)

Not.Min.24/9/1923

Dati catastali (*)

F.25 part.n.84

**DOCUMENTAZIONE FOTOGRAFICA
NON DISPONIBILE**

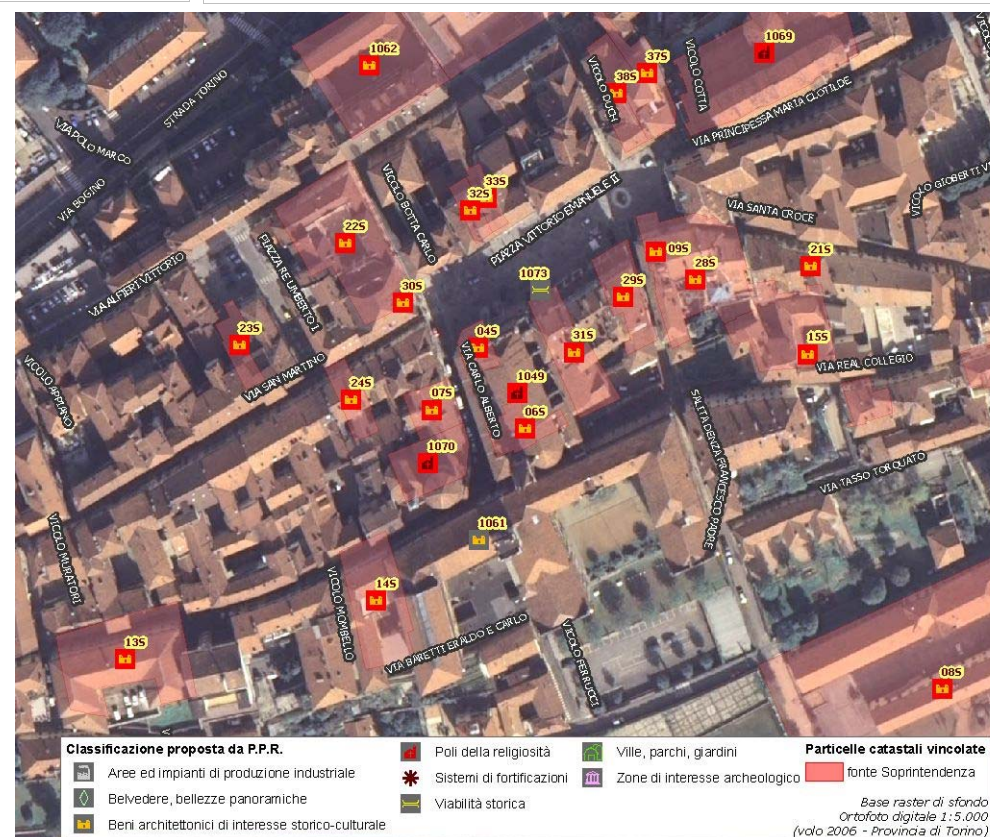


(*) come da indicazioni fornite dalla Soprintendenza per i Beni Architettonici e Paesaggistici del Piemonte, rappresentati in cartografia con il simbolo su sfondo rosso e campitura rossa.

Identificativo bene	Vincolo (*)
06S	Not.Min.24/9/1923
Comune	
Moncalieri	
Denominazione bene	Dati catastali (*)
Casa	F.25 part.nn.79-80
Tipologia	
Casa castellata-Palazzo-Abitazione civile medievale	
Classificazione come proposta da P.P.R.	
Beni architettonici di interesse storico-culturale	
Località	
Via Carlo Alberto 5 (già 3)	



**DOCUMENTAZIONE FOTOGRAFICA
NON DISPONIBILE**

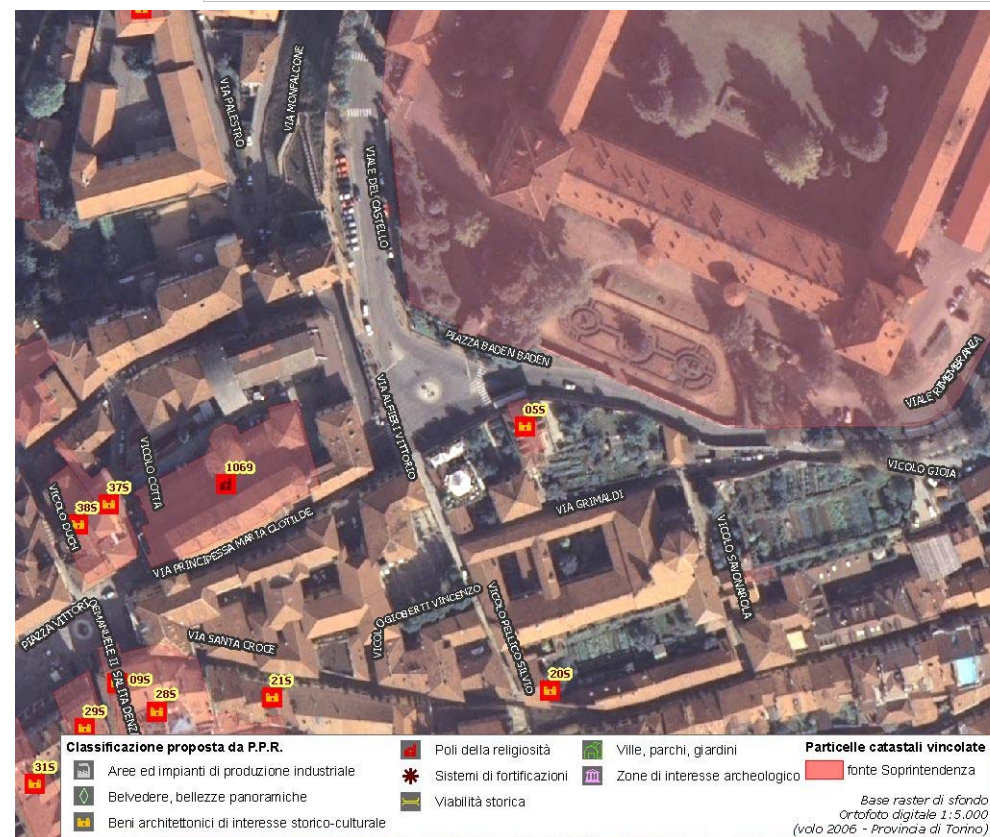


(*) come da indicazioni fornite dalla Soprintendenza per i Beni Architettonici e Paesaggistici del Piemonte, rappresentati in cartografia con il simbolo su sfondo rosso e campitura rossa.

Identificativo bene	Vincolo (*)
05S	Not.Min.09/02/1946
Comune	
Moncalieri	
Denominazione bene	Dati catastali (*)
Casa	F.25 part.n.15
Tipologia	
Casa castellata-Palazzo-Abitazione civile medievale	
Classificazione come proposta da P.P.R.	
Beni architettonici di interesse storico-culturale	
Località	
Via Carlo Alberto 2	



**DOCUMENTAZIONE FOTOGRAFICA
NON DISPONIBILE**



(*) come da indicazioni fornite dalla Soprintendenza per i Beni Architettonici e Paesaggistici del Piemonte, rappresentati in cartografia con il simbolo su sfondo rosso e campitura rossa.

Identificativo bene	Vincolo (*)
27S	D.D.R.05/6/2007
Comune	
Moncalieri	
Denominazione bene	Dati catastali (*)
Villa Franel - Istituto scolastico Marro - Centro socio terapeutico	NCEU F.6 part.n.153 (limitatamente al fabbricato di vecchia costruzione con esclusione dei fabbricati di recente costruzione);
Tipologia	NCT F.6 part.nn.153 parte - 152 parte
Casa castellata-Palazzo-Abitazione civile medievale	
Classificazione come proposta da P.P.R.	
Beni architettonici di interesse storico-culturale	
Località	
Str.Torino 32	



**DOCUMENTAZIONE FOTOGRAFICA
NON DISPONIBILE**



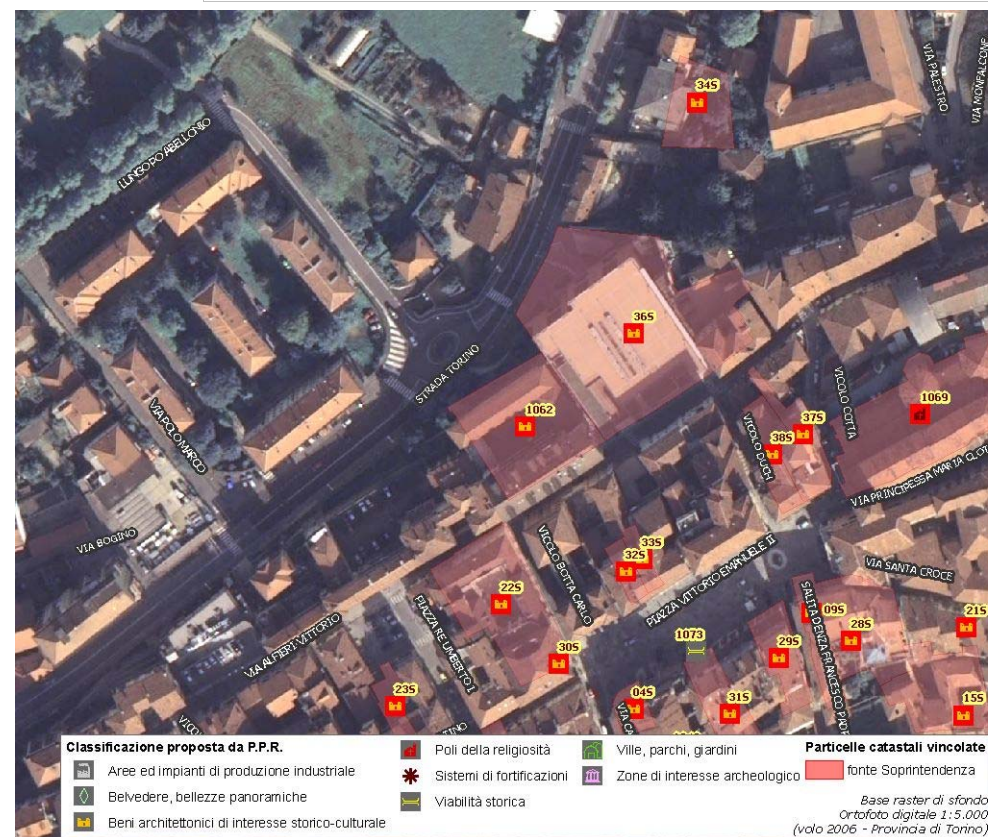
(*) come da indicazioni fornite dalla Soprintendenza per i Beni Architettonici e Paesaggistici del Piemonte, rappresentati in cartografia con il simbolo su sfondo rosso e campitura rossa.

Identificativo bene	Vincolo (*)
1051	D.M.18/6/1958; D.M.05/01/1961
Comune	
Moncalieri	
Denominazione bene	Dati catastali (*)
Castello con parco, giardino e servizi annessi	F.5 part.nn.76-77-78-79-80
Tipologia	
Castello-Rudere di castello	
Classificazione come proposta da P.P.R.	
Beni architettonici di interesse storico-culturale	
Località	
Fraz.Revigliasco	



(*) come da indicazioni fornite dalla Soprintendenza per i Beni Architettonici e Paesaggistici del Piemonte, rappresentati in cartografia con il simbolo su sfondo rosso e campitura rossa.

Identificativo bene	Vincolo (*)
1062	Not.Min.06/02/1928
Comune	
Moncalieri	
Denominazione bene	Dati catastali (*)
Palazzo Duch	F.26 part.n.126
Tipologia	
Casa castellata-Palazzo-Abitazione civile medievale	
Classificazione come proposta da P.P.R.	
Beni architettonici di interesse storico-culturale	
Località	
Piazza Vittorio Emanuele II 9	



(*) come da indicazioni fornite dalla Soprintendenza per i Beni Architettonici e Paesaggistici del Piemonte, rappresentati in cartografia con il simbolo su sfondo rosso e campitura rossa.

Identificativo bene

1061

Comune

Moncalieri

Denominazione bene

Real Collegio

Tipologia

Casa castellata-Palazzo-Abitazione civile medievale

Classificazione come proposta da P.P.R.

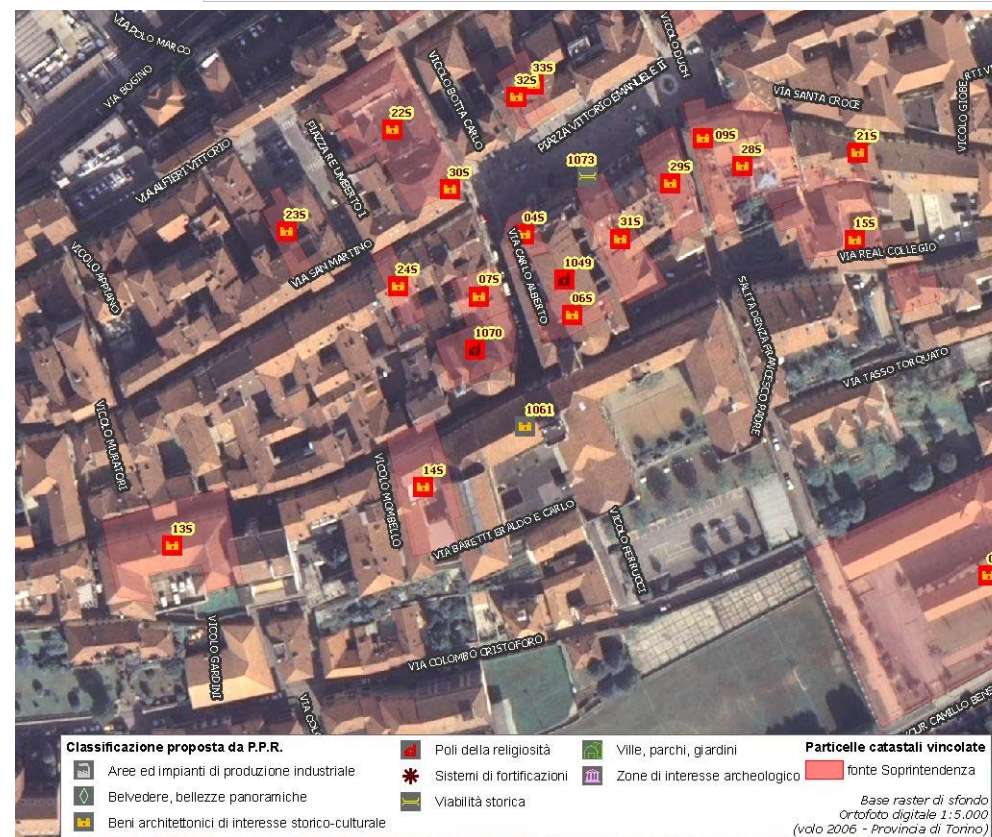
Beni architettonici di interesse storico-culturale

Località

Via real collegio 30

Vincolo (*)

Dati catastali (*)



(*) come da indicazioni fornite dalla Soprintendenza per i Beni Architettonici e Paesaggistici del Piemonte, rappresentati in cartografia con il simbolo su sfondo rosso e campitura rossa.

Identificativo bene	Vincolo (*)
1052	D.M.20/10/1975
Comune	
Moncalieri	
Denominazione bene	Dati catastali (*)
Edificio detto "Castelvecchio"	F.10 part.n.32 e part.lettera A
Tipologia	
Castello-Rudere di castello	
Classificazione come proposta da P.P.R.	
Beni architettonici di interesse storico-culturale	
Località	
Fraz.Testona, Via Castelvecchio 40	



(*) come da indicazioni fornite dalla Soprintendenza per i Beni Architettonici e Paesaggistici del Piemonte, rappresentati in cartografia con il simbolo su sfondo rosso e campitura rossa.

Identificativo bene

09S

Comune

Moncalieri

Denominazione bene

Casa medioevale

Tipologia

Casa castellata-Palazzo-Abitazione civile medievale

Classificazione come proposta da P.P.R.

Beni architettonici di interesse storico-culturale

Località

Vicolo F. Denza 1

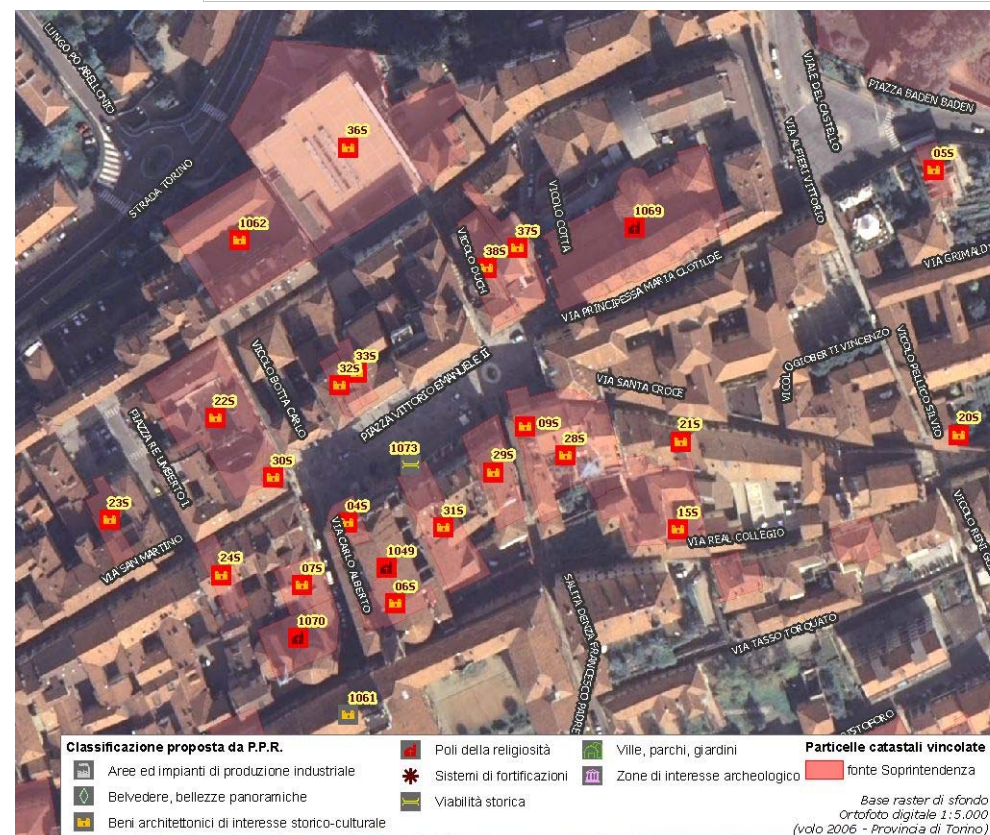
Vincolo (*)

Not. Min.09/02/1946

Dati catastali (*)

F.25 part.n.112

**DOCUMENTAZIONE FOTOGRAFICA
NON DISPONIBILE**



(*) come da indicazioni fornite dalla Soprintendenza per i Beni Architettonici e Paesaggistici del Piemonte, rappresentati in cartografia con il simbolo su sfondo rosso e campitura rossa.

Identificativo bene	Vincolo (*)
1050	
Comune	
Moncalieri	
Denominazione bene	Dati catastali (*)
Castello de La Rotta	
Tipologia	
Castello-Rudere di castello	
Classificazione come proposta da P.P.R.	
Beni architettonici di interesse storico-culturale	
Località	
Strada Tetti Sapini	

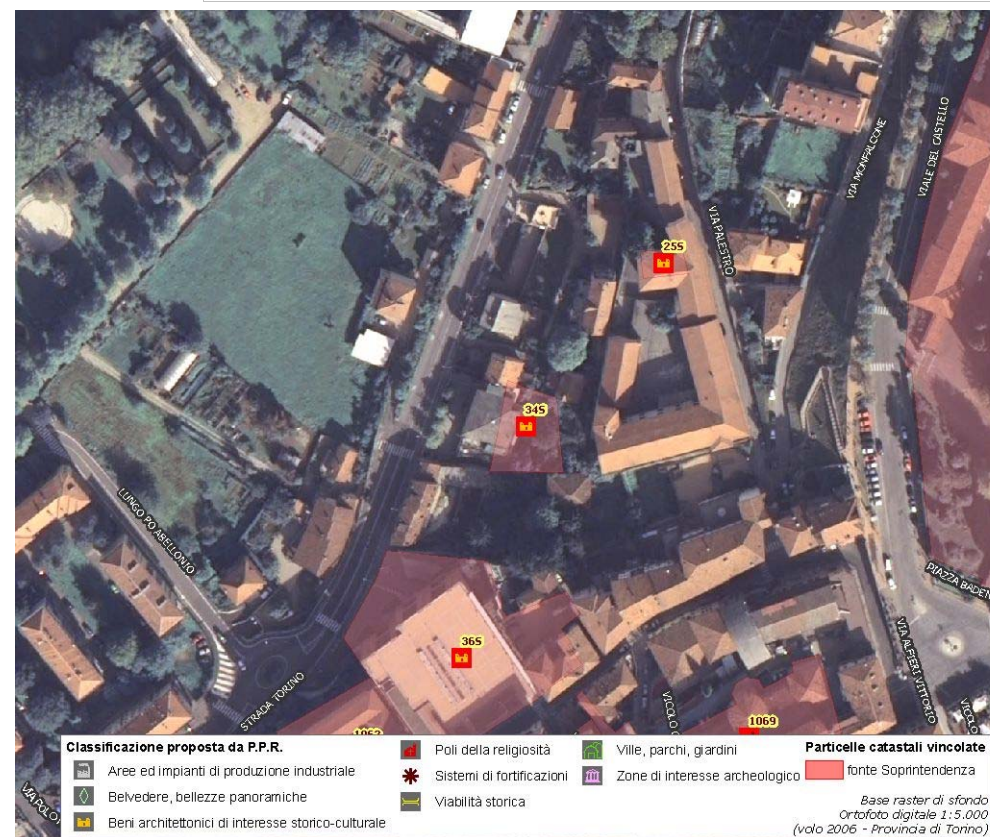


(*) come da indicazioni fornite dalla Soprintendenza per i Beni Architettonici e Paesaggistici del Piemonte, rappresentati in cartografia con il simbolo su sfondo rosso e campitura rossa.

Identificativo bene	Vincolo (*)
34S	Not.Min.09/02/1946
Comune	
Moncalieri	
Denominazione bene	Dati catastali (*)
Casa	
Tipologia	
Casa castellata-Palazzo-Abitazione civile medievale	
Classificazione come proposta da P.P.R.	
Beni architettonici di interesse storico-culturale	
Località	
P.zza Vittorio Emanuele II 8 (già 5)	



**DOCUMENTAZIONE FOTOGRAFICA
NON DISPONIBILE**

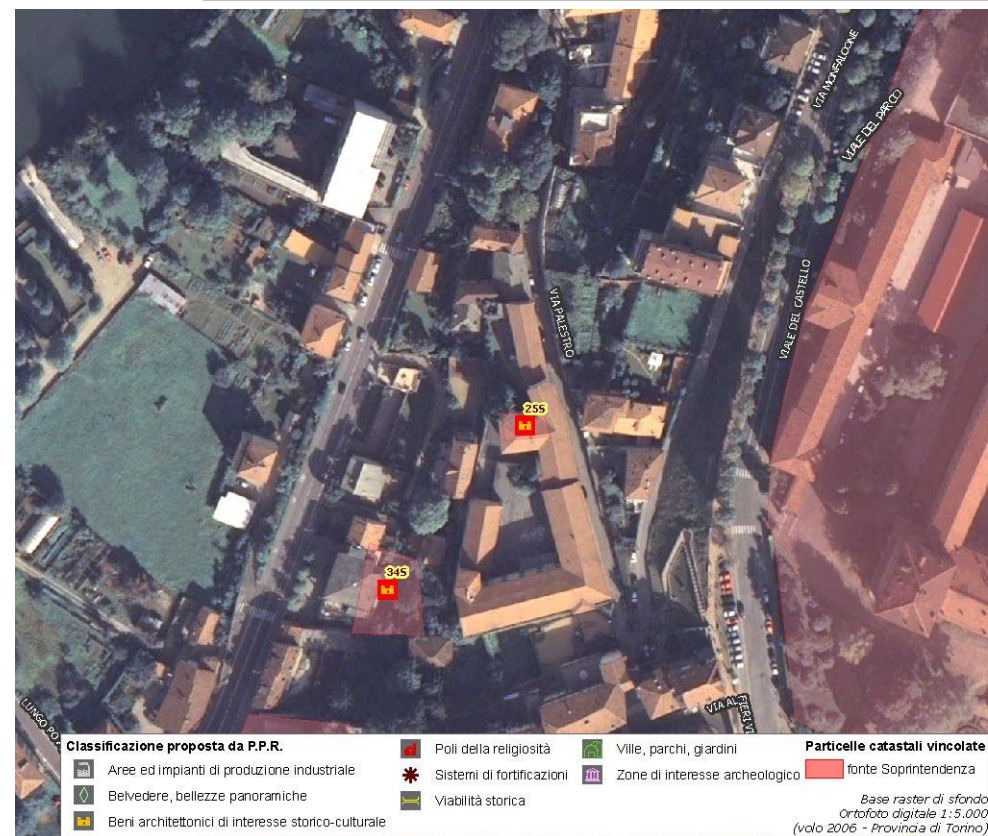


(*) come da indicazioni fornite dalla Soprintendenza per i Beni Architettonici e Paesaggistici del Piemonte, rappresentati in cartografia con il simbolo su sfondo rosso e campitura rossa.

Identificativo bene	Vincolo (*)
25S	Not.Min.09/02/1946
Comune	
Moncalieri	
Denominazione bene	Dati catastali (*)
Casa Medioevale	
Tipologia	
Casa castellata-Palazzo-Abitazione civile medievale	
Classificazione come proposta da P.P.R.	
Beni architettonici di interesse storico-culturale	
Località	
Via S.Martino 6	



**DOCUMENTAZIONE FOTOGRAFICA
NON DISPONIBILE**



(*) come da indicazioni fornite dalla Soprintendenza per i Beni Architettonici e Paesaggistici del Piemonte, rappresentati in cartografia con il simbolo su sfondo rosso e campitura rossa.

Identificativo bene	Vincolo (*)
20S	Not.Min.14/02/1946
Comune	
Moncalieri	
Denominazione bene	Dati catastali (*)
Casa medioevale	
Tipologia	
Casa castellata-Palazzo-Abitazione civile medioevale	
Classificazione come proposta da P.P.R.	
Beni architettonici di interesse storico-culturale	
Località	
Via S.Croce 5	



**DOCUMENTAZIONE FOTOGRAFICA
NON DISPONIBILE**

**DOCUMENTAZIONE CARTOGRAFICA
NON DISPONIBILE**

(*) come da indicazioni fornite dalla Soprintendenza per i Beni Architettonici e Paesaggistici del Piemonte, rappresentati in cartografia con il simbolo su sfondo rosso e campitura rossa.

Identificativo bene

30S

Comune

Moncalieri

Denominazione bene

Casa

Tipologia

Casa castellata-Palazzo-Abitazione civile medievale

Classificazione come proposta da P.P.R.

Beni architettonici di interesse storico-culturale

Località

P.zza Vittorio Emanuele II 3

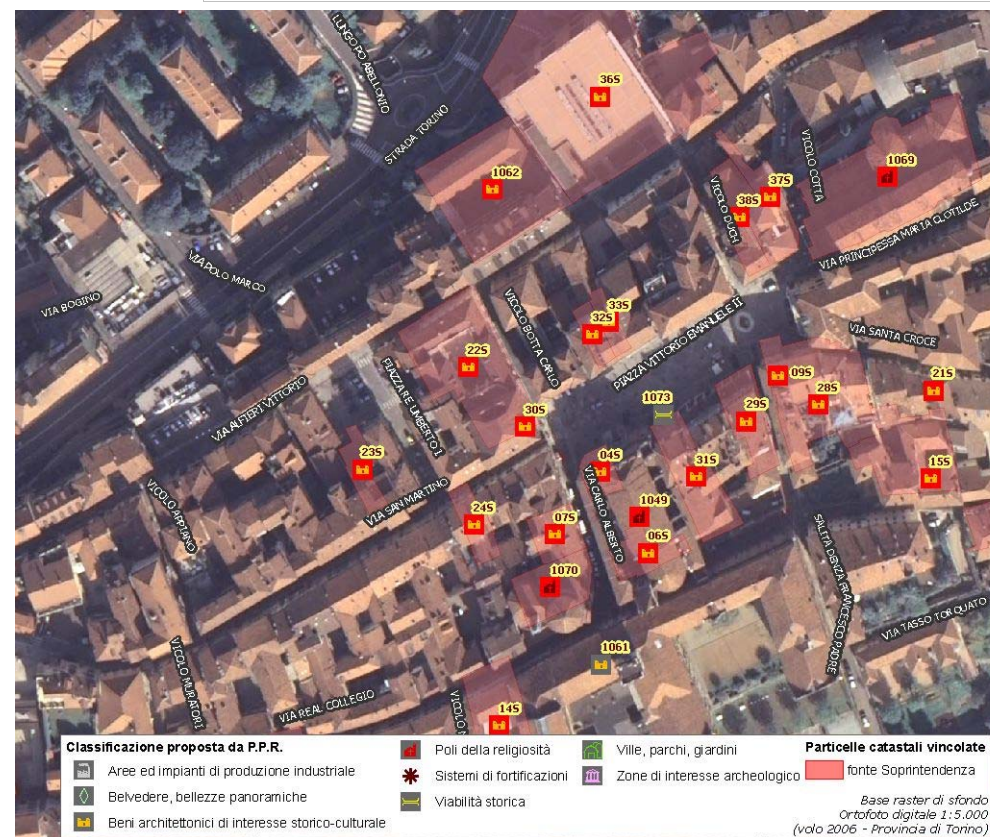
Vincolo (*)

Not. Min.14/02/1946

Dati catastali (*)

F.25 part.n.42 (già F.2 part.n.819)

**DOCUMENTAZIONE FOTOGRAFICA
NON DISPONIBILE**



(*) come da indicazioni fornite dalla Soprintendenza per i Beni Architettonici e Paesaggistici del Piemonte, rappresentati in cartografia con il simbolo su sfondo rosso e campitura rossa.

Identificativo bene	Vincolo (*)
1053	D.M.28/5/1968
Comune	
Moncalieri	
Denominazione bene	Dati catastali (*)
Ex Castello Reale	NCEU F,5 part.nn.121-122-123-124-125-126-127-128-133-134-13254; NCT F.5 mapp.nn.78-79-80-81-82-83-84-85-86-87
Tipologia	
Castello-Rudere di castello	
Classificazione come proposta da P.P.R.	
Beni architettonici di interesse storico-culturale	
Località	
Str.vicinale di S.Brigida	



(*) come da indicazioni fornite dalla Soprintendenza per i Beni Architettonici e Paesaggistici del Piemonte, rappresentati in cartografia con il simbolo su sfondo rosso e campitura rossa.

Identificativo bene

21S

Comune

Moncalieri

Denominazione bene

Casa medioevale

Tipologia

Casa castellata-Palazzo-Abitazione civile medievale

Classificazione come proposta da P.P.R.

Beni architettonici di interesse storico-culturale

Località

Via S. Croce 6

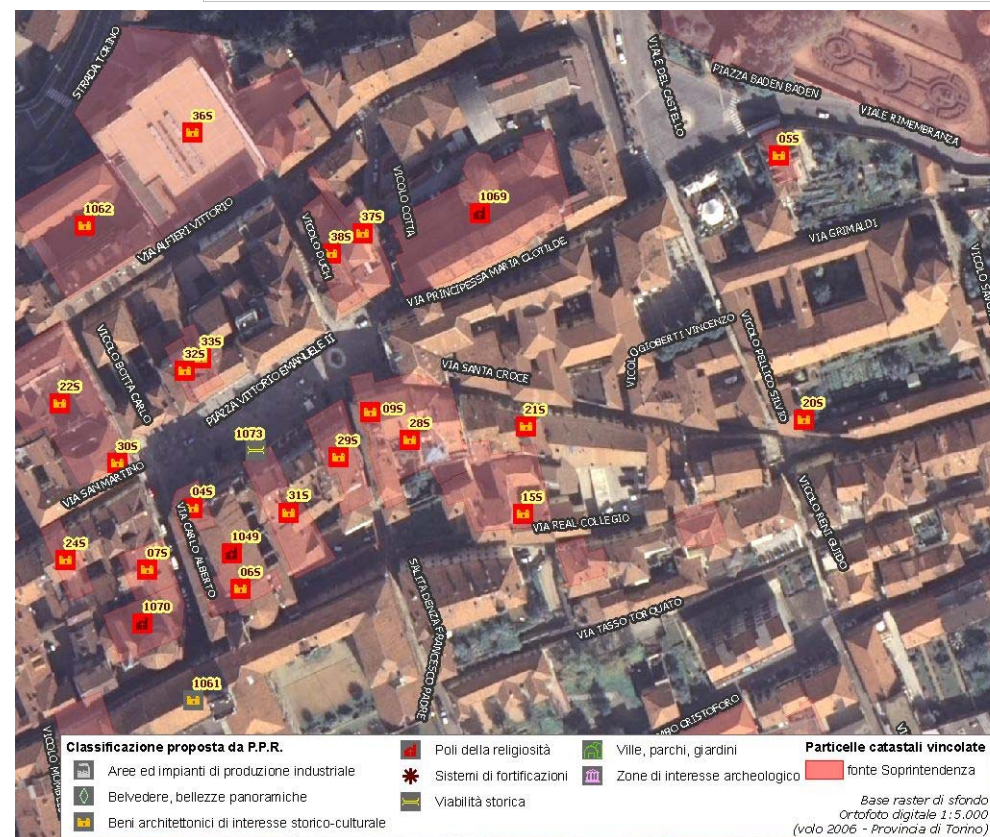
Vincolo (*)

Not. Min.22/05/1910

Dati catastali (*)

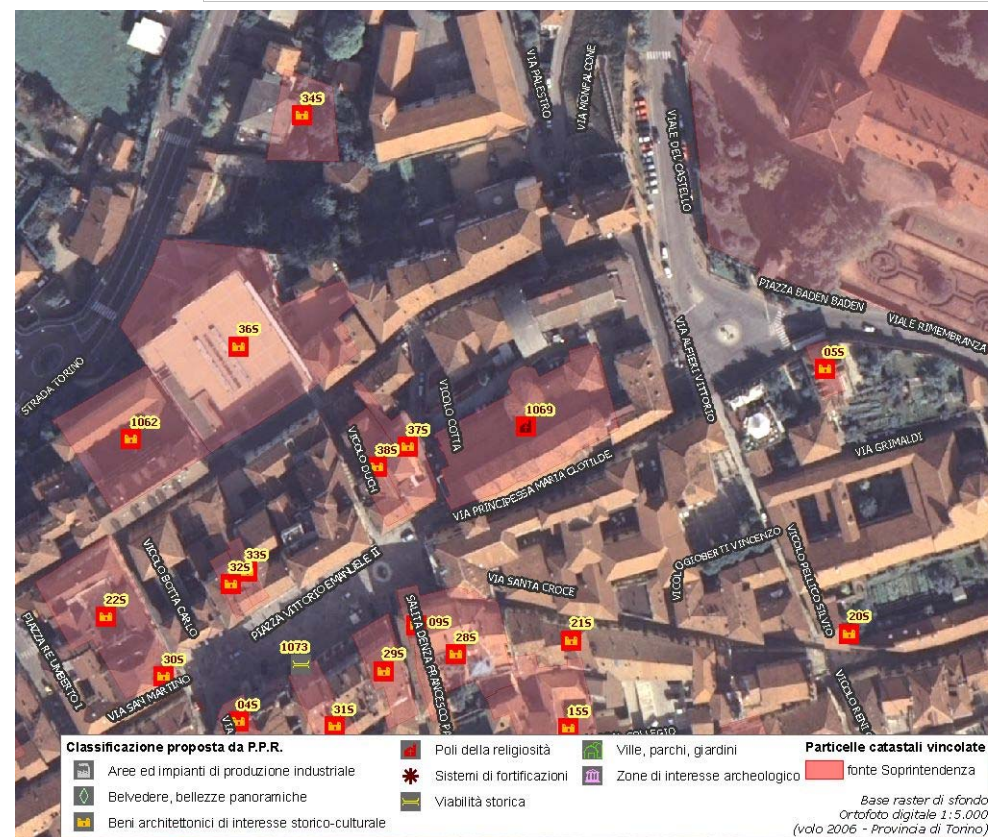


**DOCUMENTAZIONE FOTOGRAFICA
NON DISPONIBILE**



(*) come da indicazioni fornite dalla Soprintendenza per i Beni Architettonici e Paesaggistici del Piemonte, rappresentati in cartografia con il simbolo su sfondo rosso e campitura rossa.

Identificativo bene	Vincolo (*)
1069	Not.Min.23/5/1910
Comune	
Moncalieri	
Denominazione bene	Dati catastali (*)
Chiesa parrocchiale di S.Maria della Scala e S.Egidio	F.26 part.lettera J
Tipologia	
Chiesa	
Classificazione come proposta da P.P.R.	
Poli della religiosità	
Località	
Vicolo Cotta	

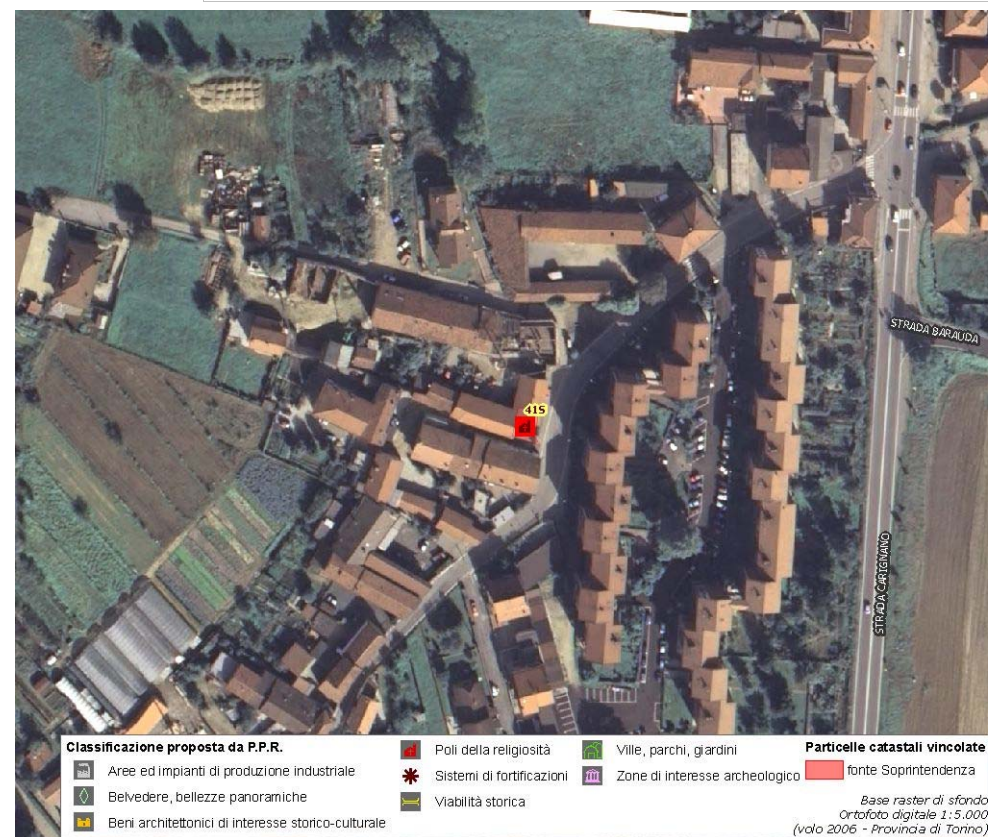


(*) come da indicazioni fornite dalla Soprintendenza per i Beni Architettonici e Paesaggistici del Piemonte, rappresentati in cartografia con il simbolo su sfondo rosso e campitura rossa.

Identificativo bene	Vincolo (*)
41S	D.D.R.05/3/2008
Comune	
Moncalieri	
Denominazione bene	Dati catastali (*)
Chiesa della SS.Trinità	CF F.35 part.lettera F
Tipologia	
Chiesa	
Classificazione come proposta da P.P.R.	
Poli della religiosità	
Località	
Fraz.Piatti, Via Tetti Piatti	



**DOCUMENTAZIONE FOTOGRAFICA
NON DISPONIBILE**



(*) come da indicazioni fornite dalla Soprintendenza per i Beni Architettonici e Paesaggistici del Piemonte, rappresentati in cartografia con il simbolo su sfondo rosso e campitura rossa.

Identificativo bene	Vincolo (*)
45S	D.S.R. 25/02/2003
Comune	
Moncalieri	
Denominazione bene	Dati catastali (*)
Cappella di Nostra Signora di Loreto	NCEU F.21 part.n.175 (parte)
Tipologia	
Cappella	
Classificazione come proposta da P.P.R.	
Poli della religiosità	
Località	
Fraz. Testona, Str. Revigliasco 92	



(*) come da indicazioni fornite dalla Soprintendenza per i Beni Architettonici e Paesaggistici del Piemonte, rappresentati in cartografia con il simbolo su sfondo rosso e campitura rossa.

Identificativo bene

1049

Comune

Moncalieri

Denominazione bene

Chiesa di S. Francesco e campanile

Tipologia

Chiesa

Classificazione come proposta da P.P.R.

Poli della religiosità

Località

Piazza Vittorio Emanuele II

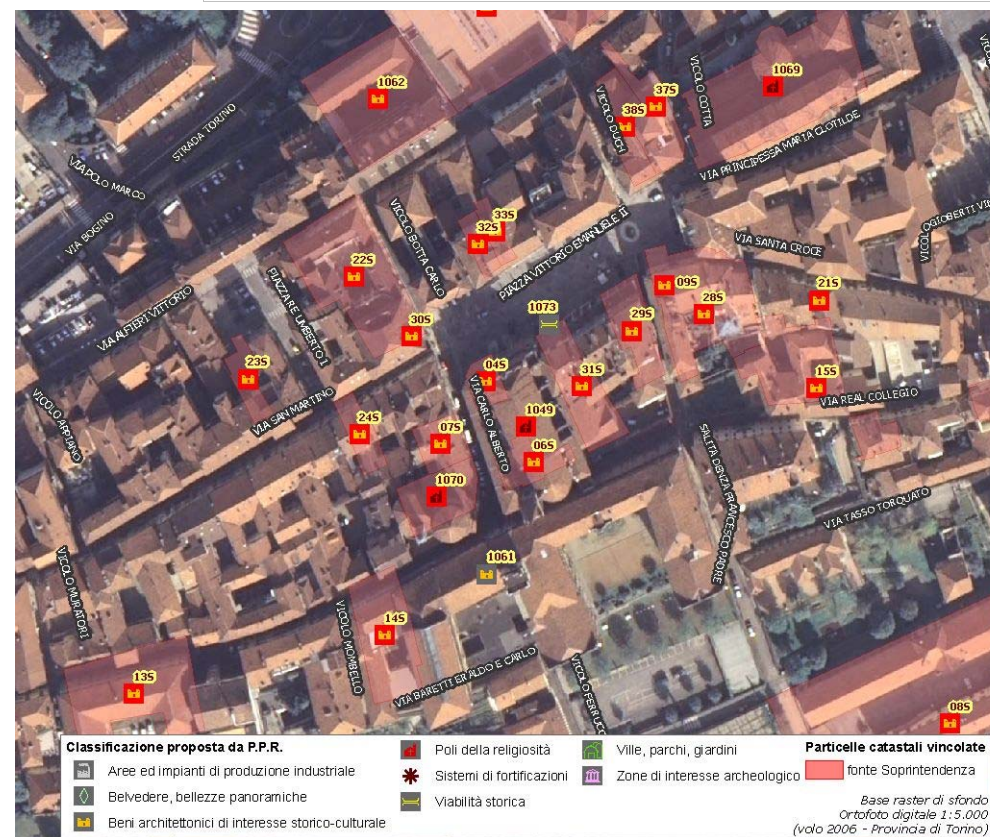
Vincolo (*)

Not. Min.22/05/1910

Dati catastali (*)



**DOCUMENTAZIONE FOTOGRAFICA
NON DISPONIBILE**

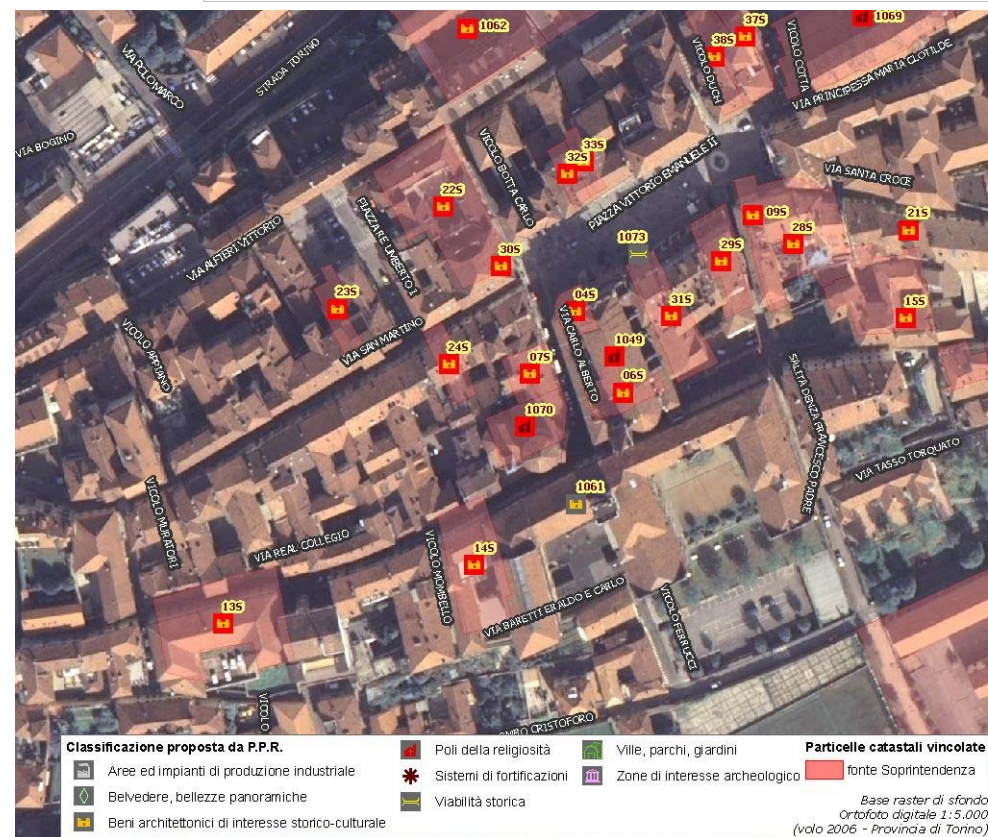


(*) come da indicazioni fornite dalla Soprintendenza per i Beni Architettonici e Paesaggistici del Piemonte, rappresentati in cartografia con il simbolo su sfondo rosso e campitura rossa.

Identificativo bene	Vincolo (*)
1070	R.R.n.2132 del 03/05/1973
Comune	
Moncalieri	
Denominazione bene	Dati catastali (*)
Chiesa del Gesù	F.25 part.n.36
Tipologia	
Chiesa	
Classificazione come proposta da P.P.R.	
Poli della religiosità	
Località	
Via Carlo Alberto	



**DOCUMENTAZIONE FOTOGRAFICA
NON DISPONIBILE**



(*) come da indicazioni fornite dalla Soprintendenza per i Beni Architettonici e Paesaggistici del Piemonte, rappresentati in cartografia con il simbolo su sfondo rosso e campitura rossa.

Identificativo bene

1071

Comune

Moncalieri

Denominazione bene

Chiesa Parrocchiale con campanile

Tipologia

Chiesa

Classificazione come proposta da P.P.R.

Poli della religiosità

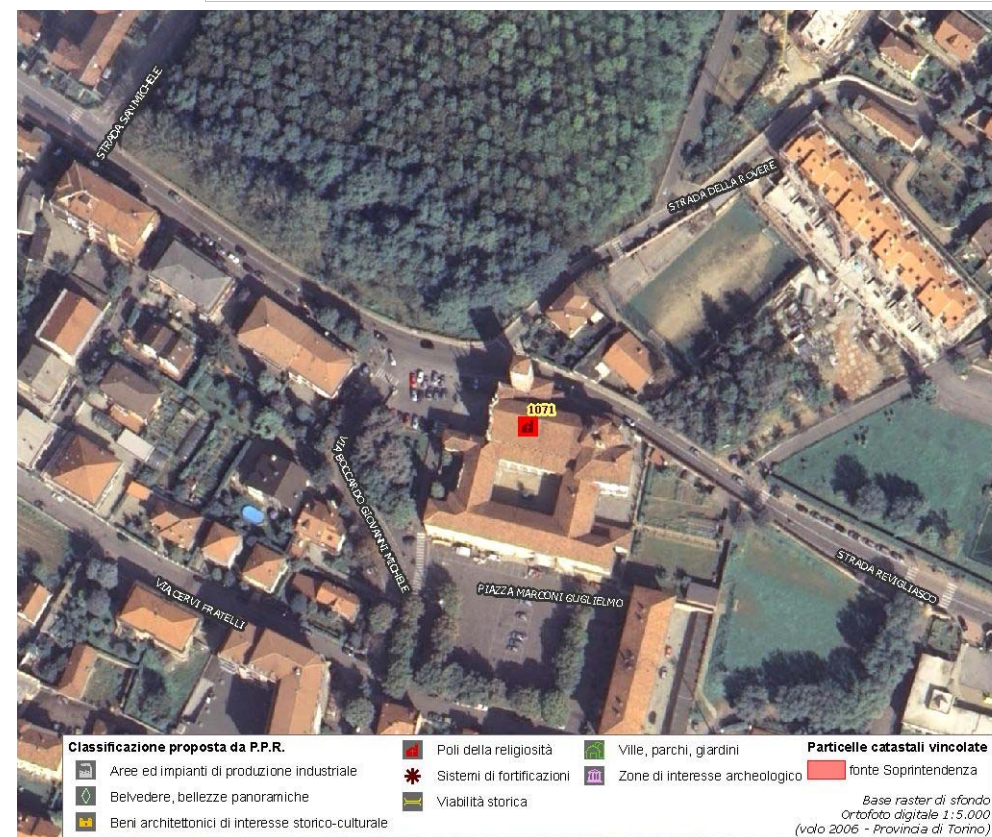
Località

Fraz. Testona

Vincolo (*)

Not. Min.24/05/1910

Dati catastali (*)



(*) come da indicazioni fornite dalla Soprintendenza per i Beni Architettonici e Paesaggistici del Piemonte, rappresentati in cartografia con il simbolo su sfondo rosso e campitura rossa.

Identificativo bene

1072

Comune

Moncalieri

Denominazione bene

Chiesa di S. Egidio

Tipologia

Chiesa

Classificazione come proposta da P.P.R.

Poli della religiosità

Località

Via Cristoforo Colombo

Vincolo (*)

Dati catastali (*)



(*) come da indicazioni fornite dalla Soprintendenza per i Beni Architettonici e Paesaggistici del Piemonte, rappresentati in cartografia con il simbolo su sfondo rosso e campitura rossa.

Identificativo bene	Vincolo (*)
54S	D.D.R.05/3/2008
Comune	
Moncalieri	
Denominazione bene	Dati catastali (*)
Chiesa di S.Croce con annessa sacrestia e alloggio per sacrestano	CF F.35 part.68 sub.1
Tipologia	
Chiesa	
Classificazione come proposta da P.P.R.	
Poli della religiosità	
Località	
Fraz.Tagliaferro, via Tagliaferro 63	



**DOCUMENTAZIONE FOTOGRAFICA
NON DISPONIBILE**



(*) come da indicazioni fornite dalla Soprintendenza per i Beni Architettonici e Paesaggistici del Piemonte, rappresentati in cartografia con il simbolo su sfondo rosso e campitura rossa.

Identificativo bene

1073

Comune

Moncalieri

Denominazione bene

Piazza di Moncalieri

Tipologia

Strada-Piazza porticate

Classificazione come proposta da P.P.R.

Viabilità storica

Località

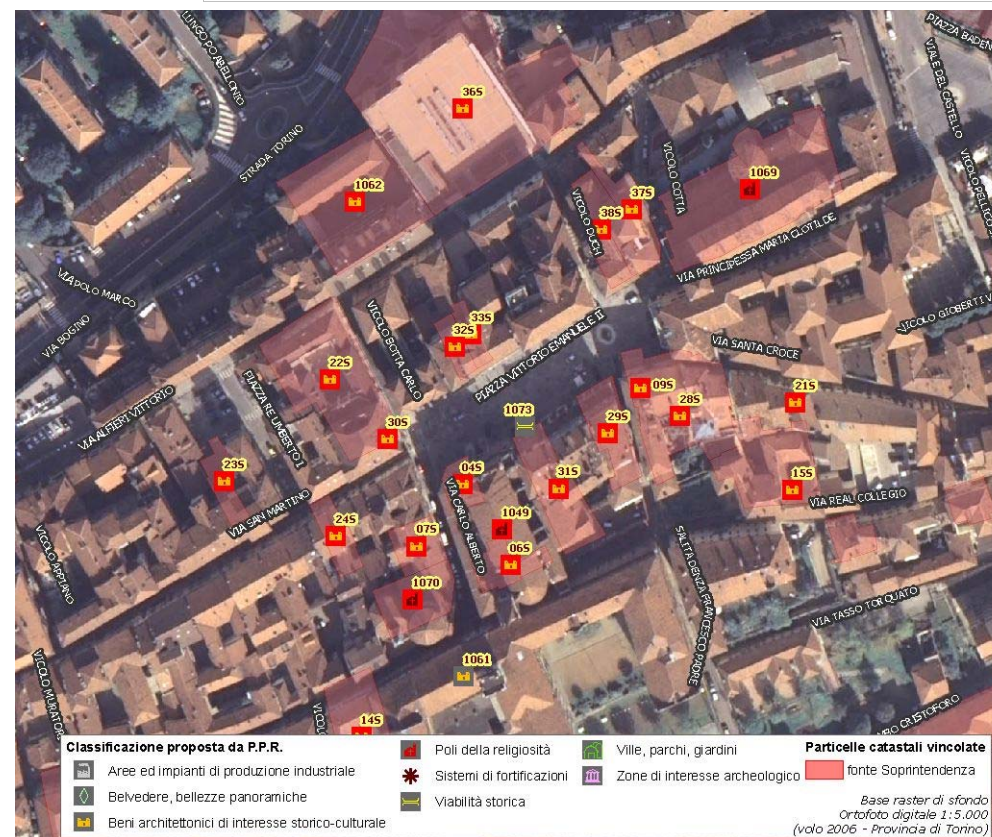
Piazza Vittorio Emanuele II

Vincolo (*)

Dati catastali (*)



**DOCUMENTAZIONE FOTOGRAFICA
NON DISPONIBILE**

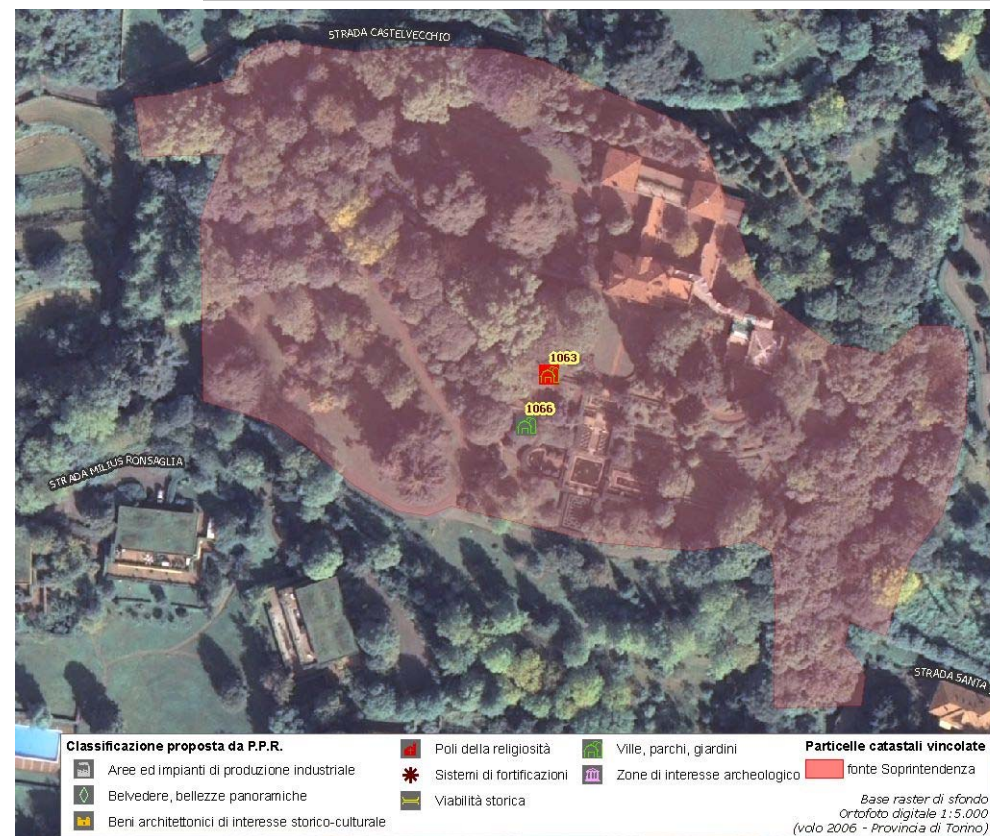


(*) come da indicazioni fornite dalla Soprintendenza per i Beni Architettonici e Paesaggistici del Piemonte, rappresentati in cartografia con il simbolo su sfondo rosso e campitura rossa.

Identificativo bene	Vincolo (*)
1066	1089/39
Comune	
Moncalieri	
Denominazione bene	Dati catastali (*)
Parco di Villa S. Pellico	
Tipologia	
Parco-Giardino	
Classificazione come proposta da P.P.R.	
Ville, parchi, giardini	
Località	
Strada Castelvecchio	



**DOCUMENTAZIONE FOTOGRAFICA
NON DISPONIBILE**

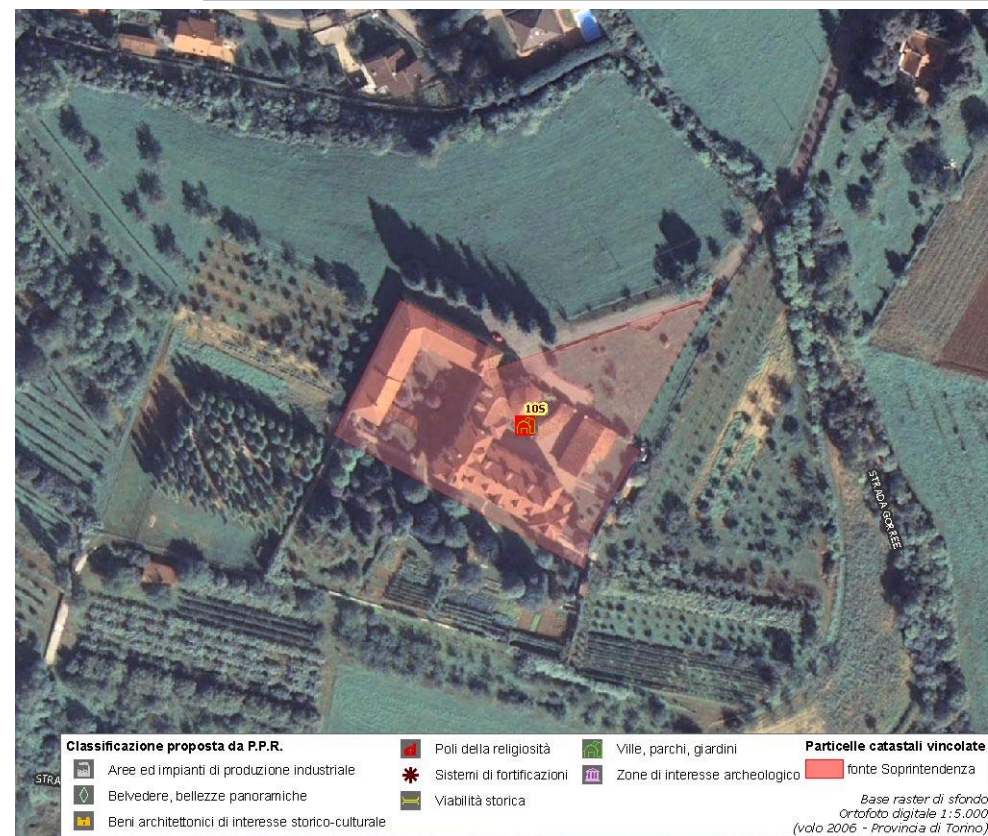


(*) come da indicazioni fornite dalla Soprintendenza per i Beni Architettonici e Paesaggistici del Piemonte, rappresentati in cartografia con il simbolo su sfondo rosso e campitura rossa.

Identificativo bene	Vincolo (*)
10S	D.M.27/02/1992
Comune	
Moncalieri	
Denominazione bene	Dati catastali (*)
Villa Ca Bianca	F.17 part.nn.39-37-36-28-5000 e part.lettera C
Tipologia	
Villa-Villa con parco	
Classificazione come proposta da P.P.R.	
Ville, parchi, giardini	
Località	
Str.GorrÚe 80/12	



**DOCUMENTAZIONE FOTOGRAFICA
NON DISPONIBILE**

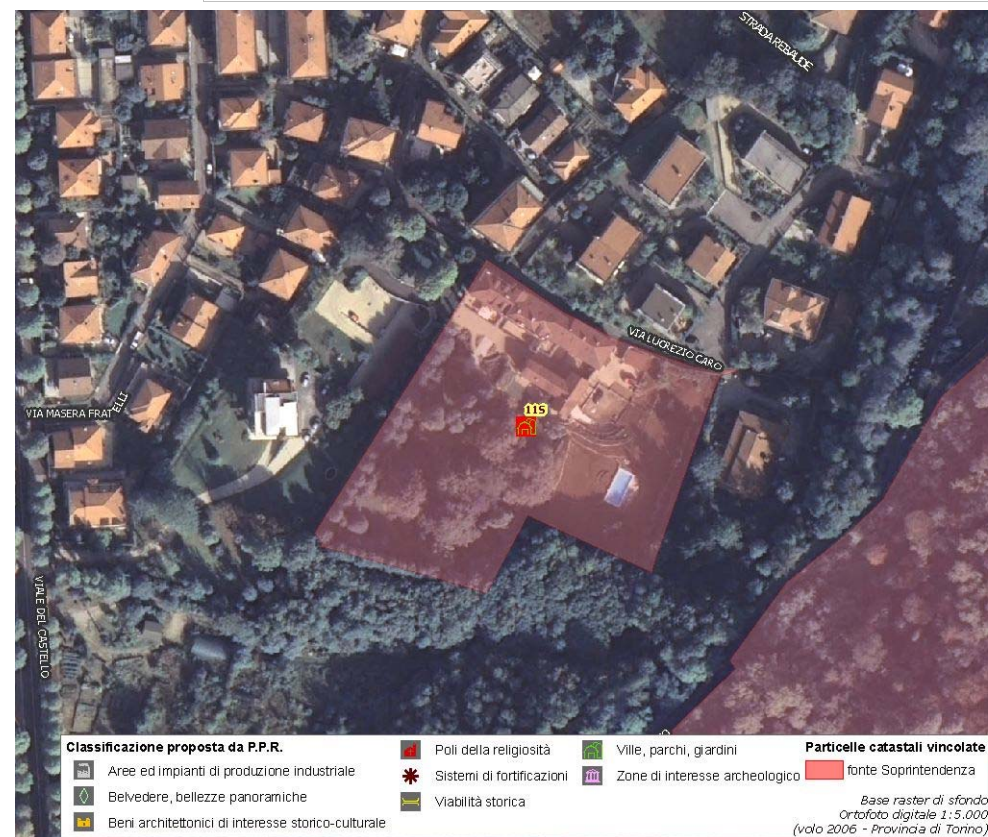


(*) come da indicazioni fornite dalla Soprintendenza per i Beni Architettonici e Paesaggistici del Piemonte, rappresentati in cartografia con il simbolo su sfondo rosso e campitura rossa.

Identificativo bene	Vincolo (*)
11S	D.M.13/01/1981
Comune	
Moncalieri	
Denominazione bene	Dati catastali (*)
Villa Gloria e giardino annesso	F.5 part.nn.50-52-53-54-56
Tipologia	
Villa-Villa con parco	
Classificazione come proposta da P.P.R.	
Ville, parchi, giardini	
Località	
Via Lucrezio Caro 14	



**DOCUMENTAZIONE FOTOGRAFICA
NON DISPONIBILE**



(*) come da indicazioni fornite dalla Soprintendenza per i Beni Architettonici e Paesaggistici del Piemonte, rappresentati in cartografia con il simbolo su sfondo rosso e campitura rossa.

Identificativo bene	Vincolo (*)
12S	D.M.27/7/1995
Comune	
Moncalieri	
Denominazione bene	Dati catastali (*)
Villa Callieris	NCT F.9 part.nn.73-71-72-74-75-76-478
Tipologia	
Villa-Villa con parco	
Classificazione come proposta da P.P.R.	
Ville, parchi, giardini	
Località	
Str. Dei Manzi 7	



**DOCUMENTAZIONE FOTOGRAFICA
NON DISPONIBILE**

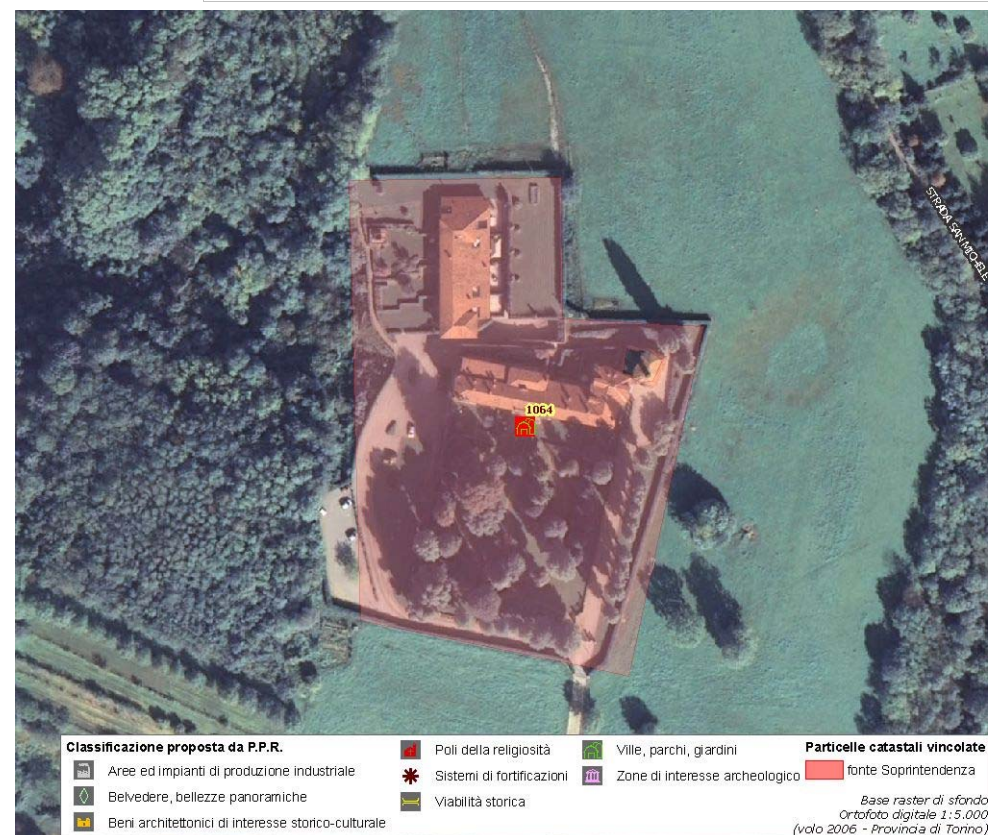


(*) come da indicazioni fornite dalla Soprintendenza per i Beni Architettonici e Paesaggistici del Piemonte, rappresentati in cartografia con il simbolo su sfondo rosso e campitura rossa.

Identificativo bene	Vincolo (*)
1064	Not.Min.19/7/1946
Comune	
Moncalieri	
Denominazione bene	Dati catastali (*)
Villa Cardinala	F.10 part.n.147
Tipologia	
Villa-Villa con parco	
Classificazione come proposta da P.P.R.	
Ville, parchi, giardini	
Località	
Strada San MicheleFraz.Testona, str.S.Michele 35 (già 24)	



**DOCUMENTAZIONE FOTOGRAFICA
NON DISPONIBILE**

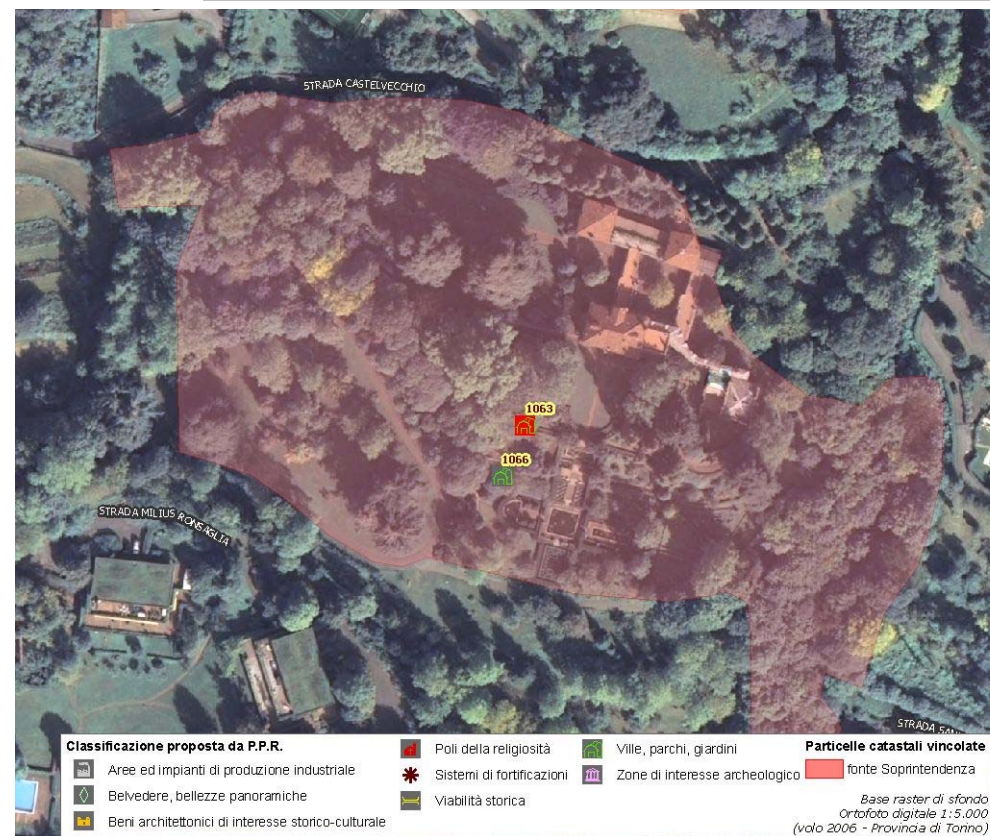


(*) come da indicazioni fornite dalla Soprintendenza per i Beni Architettonici e Paesaggistici del Piemonte, rappresentati in cartografia con il simbolo su sfondo rosso e campitura rossa.

Identificativo bene	Vincolo (*)
1063	D.M.28/3/1968
Comune	
Moncalieri	
Denominazione bene	Dati catastali (*)
Villa Silvio Pellico ed annessi cappella e parco	F.9 part.nn.155-156-157-166-165-164-163-162-161; F.10 part.n.9
Tipologia	
Villa-Villa con parco	
Classificazione come proposta da P.P.R.	
Ville, parchi, giardini	
Località	
Fraz.Testona, via Castelvechio 28	



**DOCUMENTAZIONE FOTOGRAFICA
NON DISPONIBILE**



(*) come da indicazioni fornite dalla Soprintendenza per i Beni Architettonici e Paesaggistici del Piemonte, rappresentati in cartografia con il simbolo su sfondo rosso e campitura rossa.

Identificativo bene	Vincolo (*)
19S	Not.Min.03/7/1925
Comune	
Moncalieri	
Denominazione bene	Dati catastali (*)
Villa dei Marchesi Fontana di Cravanzana	F.9 mapp.nn.108-111-113-107
Tipologia	
Villa-Villa con parco	
Classificazione come proposta da P.P.R.	
Ville, parchi, giardini	
Località	
Via S.Brigida 18	



**DOCUMENTAZIONE FOTOGRAFICA
NON DISPONIBILE**



(*) come da indicazioni fornite dalla Soprintendenza per i Beni Architettonici e Paesaggistici del Piemonte, rappresentati in cartografia con il simbolo su sfondo rosso e campitura rossa.

Identificativo bene	Vincolo (*)
53S	D.M.03/11/1989
Comune	
Moncalieri	
Denominazione bene	Dati catastali (*)
Villa Pateri	NCT F.21 part.nn.135-136-134-737-736-735-138
Tipologia	
Villa-Villa con parco	
Classificazione come proposta da P.P.R.	
Ville, parchi, giardini	
Località	
Fraz.Testona, str.Revigliasco 71-73	



**DOCUMENTAZIONE FOTOGRAFICA
NON DISPONIBILE**



(*) come da indicazioni fornite dalla Soprintendenza per i Beni Architettonici e Paesaggistici del Piemonte, rappresentati in cartografia con il simbolo su sfondo rosso e campitura rossa.

Identificativo bene	Vincolo (*)
47S	D.M.02/8/1990; D.M.12/3/1993
Comune	
Moncalieri	
Denominazione bene	Dati catastali (*)
Villa Ovazza	NCT F.5 part.nn.122-123-124-125-126-127-128-129-130
Tipologia	
Villa-Villa con parco	
Classificazione come proposta da P.P.R.	
Ville, parchi, giardini	
Località	
Fraz.Testona, via Castelveccchio 7	



**DOCUMENTAZIONE FOTOGRAFICA
NON DISPONIBILE**



(*) come da indicazioni fornite dalla Soprintendenza per i Beni Architettonici e Paesaggistici del Piemonte, rappresentati in cartografia con il simbolo su sfondo rosso e campitura rossa.

Identificativo bene	Vincolo (*)
39S	D.M.10/02/1996
Comune	
Moncalieri	
Denominazione bene	Dati catastali (*)
Villa Martini di Cigala	NCT F.6 part.nn.26-27-28-29 e part.lettera E; NCEU F.6 part.nn.27-28-265 e part.lettera E
Tipologia	
Villa-Villa con parco	
Classificazione come proposta da P.P.R.	
Ville, parchi, giardini	
Località	
Fraz.Boccia d Oro, Str. Cigala 41	



**DOCUMENTAZIONE FOTOGRAFICA
NON DISPONIBILE**



(*) come da indicazioni fornite dalla Soprintendenza per i Beni Architettonici e Paesaggistici del Piemonte, rappresentati in cartografia con il simbolo su sfondo rosso e campitura rossa.

Identificativo bene	Vincolo (*)
50S	D.M.28/11/1990
Comune	
Moncalieri	
Denominazione bene	Dati catastali (*)
Villa Margotti	NCT F.16 part.nn.20-21
Tipologia	
Villa-Villa con parco	
Classificazione come proposta da P.P.R.	
Ville, parchi, giardini	
Località	
Fraz.Testona, str.Cenasco 22-24	



**DOCUMENTAZIONE FOTOGRAFICA
NON DISPONIBILE**



(*) come da indicazioni fornite dalla Soprintendenza per i Beni Architettonici e Paesaggistici del Piemonte, rappresentati in cartografia con il simbolo su sfondo rosso e campitura rossa.

Identificativo bene	Vincolo (*)
52S	D.M.22/7/1989
Comune	
Moncalieri	
Denominazione bene	Dati catastali (*)
Villa Visone	NCT F.22 part.nn.48-49 e part.lettera A
Tipologia	
Villa-Villa con parco	
Classificazione come proposta da P.P.R.	
Ville, parchi, giardini	
Località	
Fraz.Testona, str.Visone 25	



**DOCUMENTAZIONE FOTOGRAFICA
NON DISPONIBILE**



(*) come da indicazioni fornite dalla Soprintendenza per i Beni Architettonici e Paesaggistici del Piemonte, rappresentati in cartografia con il simbolo su sfondo rosso e campitura rossa.

Identificativo bene	Vincolo (*)
17S	D.M.11/10/1993
Comune	
Moncalieri	
Denominazione bene	Dati catastali (*)
Villa "Il Nichelino" ora Boringhieri	NCT F.9 part.nn.98-99; NCEU F,9 part.nn.98-302-303
Tipologia	
Villa-Villa con parco	
Classificazione come proposta da P.P.R.	
Ville, parchi, giardini	
Località	
Str.comunale S.Brigida 30	



**DOCUMENTAZIONE FOTOGRAFICA
NON DISPONIBILE**



(*) come da indicazioni fornite dalla Soprintendenza per i Beni Architettonici e Paesaggistici del Piemonte, rappresentati in cartografia con il simbolo su sfondo rosso e campitura rossa.

Assessorato alla Pianificazione Territoriale
Ufficio di Piano Territoriale di Coordinamento

OSSERVATORIO DEI BENI CULTURALI DELLA PROVINCIA DI TORINO

LUGLIO 2009