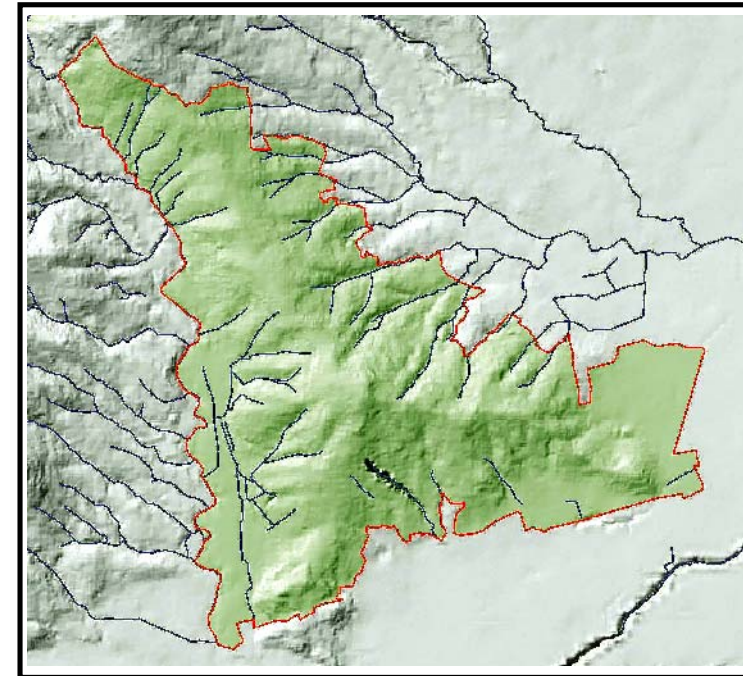




ASSESSORATO PIANIFICAZIONE TERRITORIALE  
SERVIZIO PIANIFICAZIONE TERRITORIALE

PIANO TERRITORIALE DI COORDINAMENTO PROVINCIALE



## PIANO PAESAGGISTICO DELLA COLLINA DI PINEROLO

"art. 8 quinquies della l.r. 5 dicembre 1977 n. 56 e s.m.i."

Adottato con D.G.P. n. 622-590753/2007 in data 5 giugno 2007  
Acquisito parere di conformità al PTR con D.G.R. n. 12-11164 del 6 aprile 2009  
Approvato con D.C.P. n. 32691/2009 in data 22 settembre 2009

ELABORATO DEFINITIVO - Settembre 2009

RESPONSABILE DEL PROCEDIMENTO  
arch. Paolo FOIETTA

RESPONSABILE DEL PROGETTO  
arch. Simonetta ALBERICO

UNITA' DI PROGETTO 7 Paesaggio di Monte Oliveto

Tavola 24

Scala 1 : 5.000

Gestione e elaborazione dati a cura del

Allattamento cartografico a cura del

COORDINAMENTO  
arch. Gianni SAVINO

GRUPPO DI PROGETTAZIONE  
arch. Simonetta ALBERICO  
arch. Paola VAYR  
arch. Irene MORTARI  
dott. nat. Claudia ROSSATO  
arch. Giovanni FABBRI

CONSULENTI  
per gli aspetti agronomici  
dott. agr. Giorgio QUAGLIO  
per gli aspetti tecnici  
arch. Pia GRIECO

### LEGENDA

- Percorso n. 1 Colletto e Monte Oliveto
- Visuale da preservare
- Alberata esistente da mantenere
- Conversione in piantagioni plurispecifiche di latifoglie di pregio autoctone
- Conversione in vigneto / semina di prato permanente
- Conversione in coltura agricola tradizionale
- Divieto di nuova piantumazione con alberi ad alto fusto per preservare le visuali
- Cartellonistica informativa
- Punto connotante il paesaggio visibile dall'intorno alla grande distanza
- Elementi detrattori da schermare o riqualificare

