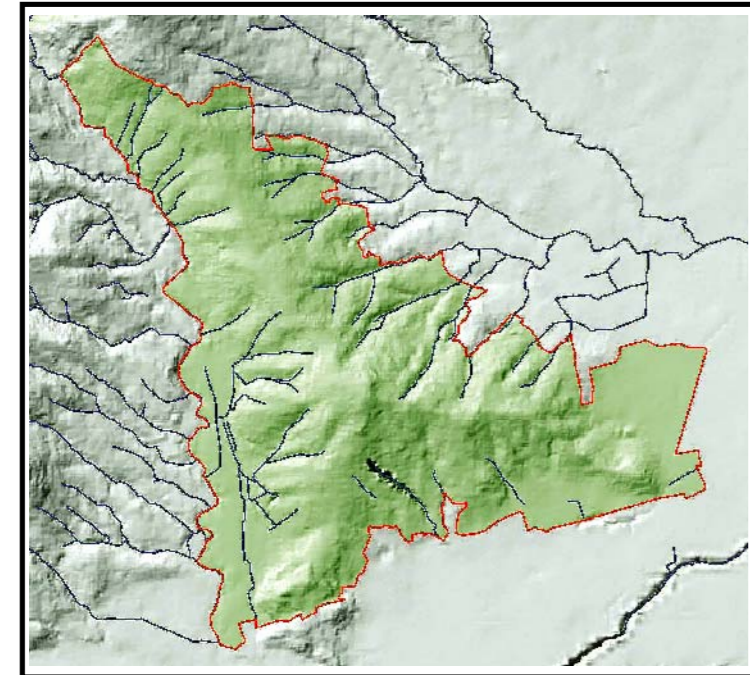




ASSESSORATO PIANIFICAZIONE TERRITORIALE  
SERVIZIO PIANIFICAZIONE TERRITORIALE

PIANO TERRITORIALE DI COORDINAMENTO PROVINCIALE



## PIANO PAESAGGISTICO DELLA COLLINA DI PINEROLO

"art. 8 quinquies della l.r. 5 dicembre 1977 n. 56 e s.m.i."

Adottato con D.G.P. n. 622-590753/2007 in data 5 giugno 2007  
Acquisito parere di conformità al PTR con D.G.R. n. 12-11164 del 6 aprile 2009  
Approvato con D.C.P. n. 32691/2009 in data 22 settembre 2009

ELABORATO DEFINITIVO - Settembre 2009

RESPONSABILE DEL PROCEDIMENTO  
arch. Paolo FOIETTA

RESPONSABILE DEL PROGETTO  
arch. Simonetta ALBERICO

UNITA' DI PROGETTO 6 Paesaggio di Pianura Principale

Tavola 23

Scala 1 : 5.000

Gestione e elaborazione dati a cura del

Allattamento cartografico a cura del

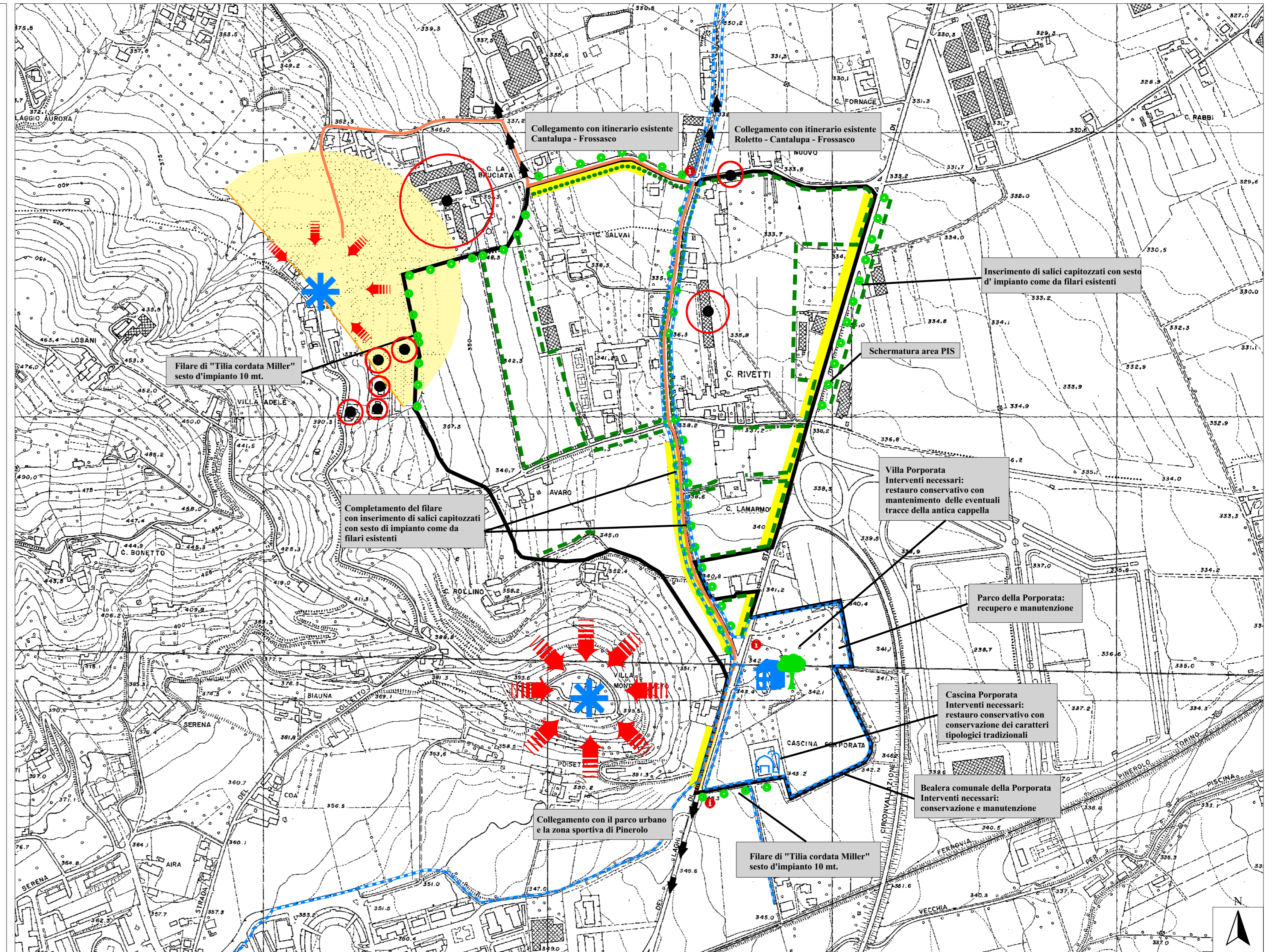
COORDINAMENTO  
arch. Gianni SAVINO

GRUPPO DI PROGETTAZIONE  
arch. Simonetta ALBERICO  
arch. Paola VAYR  
arch. Irene MORTARI  
dott. nat. Claudia ROSSATO  
arch. Giovanni FABBRI

CONSULENTI  
per gli aspetti agronomici  
dott. agr. Giorgio QUAGLIO  
per gli aspetti tecnici  
arch. Pia GRIECO

### LEGENDA

- Percorso n. 1 Colletto e Monte Oliveto
- Percorso n. 1 da realizzare in corsia riservata
- Visuale da preservare
- Alberata in progetto
- Filari/siepi in progetto\*
- Alberata esistente da mantenere
- Bealera comunale "della Porporata"
- Cartellonistica informativa
- Punto connotante il paesaggio visibile dall'intorno alla grande distanza
- Punto connotante il paesaggio visibile dall'intorno alla media distanza
- Punto panoramico, con cono di visibilità sull'intorno
- Elemento detrattore da schermare o riqualificare



\* Il posizionamento dei filari/siepi in progetto ha valore indicativo e può essere variato purché ne venga garantito il medesimo sviluppo lineare