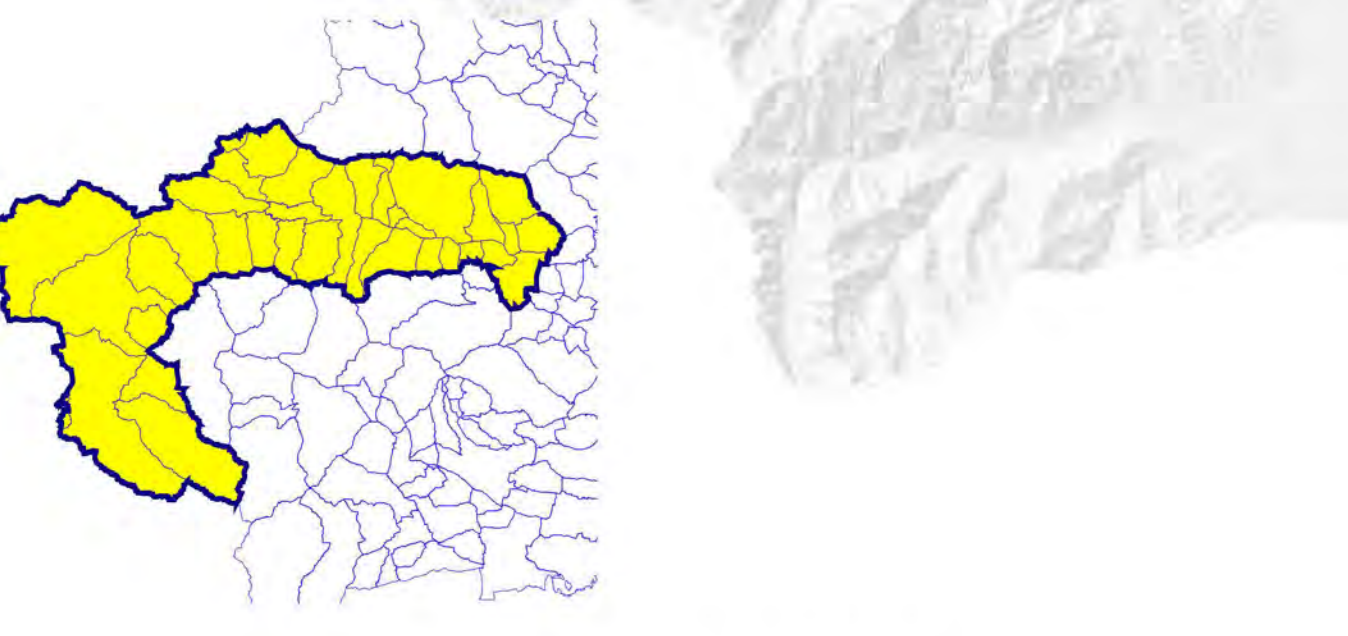


PIANO PROVINCIALE DI EMERGENZA DI PROTEZIONE CIVILE (2014)

Integrazione al Programma Provinciale di Previsione e Prevenzione dei Rischi in materia di protezione civile (2014)



COM DI SUSÀ



Rischi antropici
Scala 1:75.000

4/B

Fonte dati ed annotazioni:
"Piano Provinciale di Emergenza 2014" e "Integrazione al Programma di Previsione e Prevenzione 2014"

LEGENDA

RISCHIO CHIMICO - INDUSTRIALE

Stabilimenti a rischio di incidente rilevante
Art. 6 D.Lgs. 334/99 e Art. 6 D.Lgs. 334/99 + D.Lgs. 238/05
Art. 8 D.Lgs. 334/99 e Art. 8 D.Lgs. 334/99 + D.Lgs. 238/05

RISCHIO TRASPORTI

Gallerie autostradali
Gallerie ferroviarie
Centro intermodale Merci di Orbassano

RISCHIO SISTEMI TECNOLOGICI

Elettrodotti
Centrali elettriche
Metanodotti
Oleodotti

RISCHIO DIGHE

Aree inondabili in caso di rottura della diga
Invasi artificiali di competenza regionale
- sbarramenti con volumi di invaso inferiori a 30.000 mc
- sbarramenti con volumi di invaso superiori a 30.000 mc

RISCHIO INQUINAMENTO

Discariche puntuali 2005
1 - rifiuti solidi urbani e assimilabili
2A - rifiuti inerti
2B - rifiuti speciali e pericolosi
2C - rifiuti pericolosi
Siti contaminati
Impianti di trattamento rifiuti

RISCHIO INCENDI BOSCHIVI

Classi di pericolosità da incendio boschivo su base comunale

1	5
2	6
3	7
4	8

DATI DI BASE

Limiti comunali
Limiti di COM
Limiti provinciali
Limiti comunali Valle d'Aosta e altre province piemontesi
Francia
Autostrade
Strade statali
Strade provinciali o a gestione provinciale
Altre strade
Ferrovie
Fiume, torrente, rio, lago naturale o artificiale
Aree produttive
Urbanizzato

