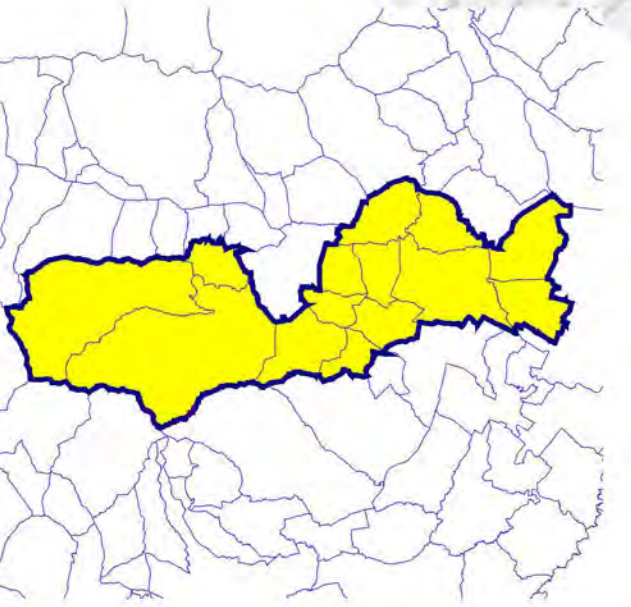


# PIANO PROVINCIALE DI EMERGENZA DI PROTEZIONE CIVILE (2014)

Integrazione al Programma Provinciale di Previsione e Prevenzione dei Rischi in materia di protezione civile (2014)



## COM DI RIVOLI



### Strutture operative e aree strategiche

Scala 1:50.000

1/III/C

Fonte dati ed annotazioni:  
"Piano Provinciale di Emergenza 2014" e "Integrazione al Programma di Previsione e Prevenzione 2014"

### LEGENDA

#### STRUTTURE OPERATIVE ISTITUZIONALI

(I dati per il Comune di Torino sono georiferiti sullo stradario, gli altri sul centroide del Comune di appartenenza)

- ★ Arma dei Carabinieri
- ★ Polizia di Stato
- ★ Corpo Nazionale dei Vigili del Fuoco
- ★ Guardia di Finanza
- ★ Corpo Forestale dello Stato
- ★ Croce Rossa Italiana
- ▲ Corpo Nazionale di Soccorso Alpino e Speleologico

Numero di organizzazioni di volontariato appartenenti al Coordinamento Provinciale per Comune  
(Dato rappresentato in corrispondenza del centroide del Comune)

- 1
- 2
- 3
- 4
- 24

#### AREE ED EDIFICI STRATEGICI

(Laddove disponibile i dati sono stati georiferiti sullo stradario)

- H Ospedali
- H Case di cura
- A Ambulatori
- S Scuole superiori e dell'obbligo
- Aree di ammassamento (SIPROC Regione Piemonte)

#### DATI DI BASE

- Limiti comunali
- Limiti di COM
- Limiti provinciali
- Limiti comunali Valle d'Aosta e altre provincie piemontesi
- Francia
- Autostrade
- Strade statali
- Strade provinciali o a gestione provinciale
- Altre strade
- Ferrovie
- Fiume, torrente, rio, lago naturale o artificiale
- Urbanizzato

