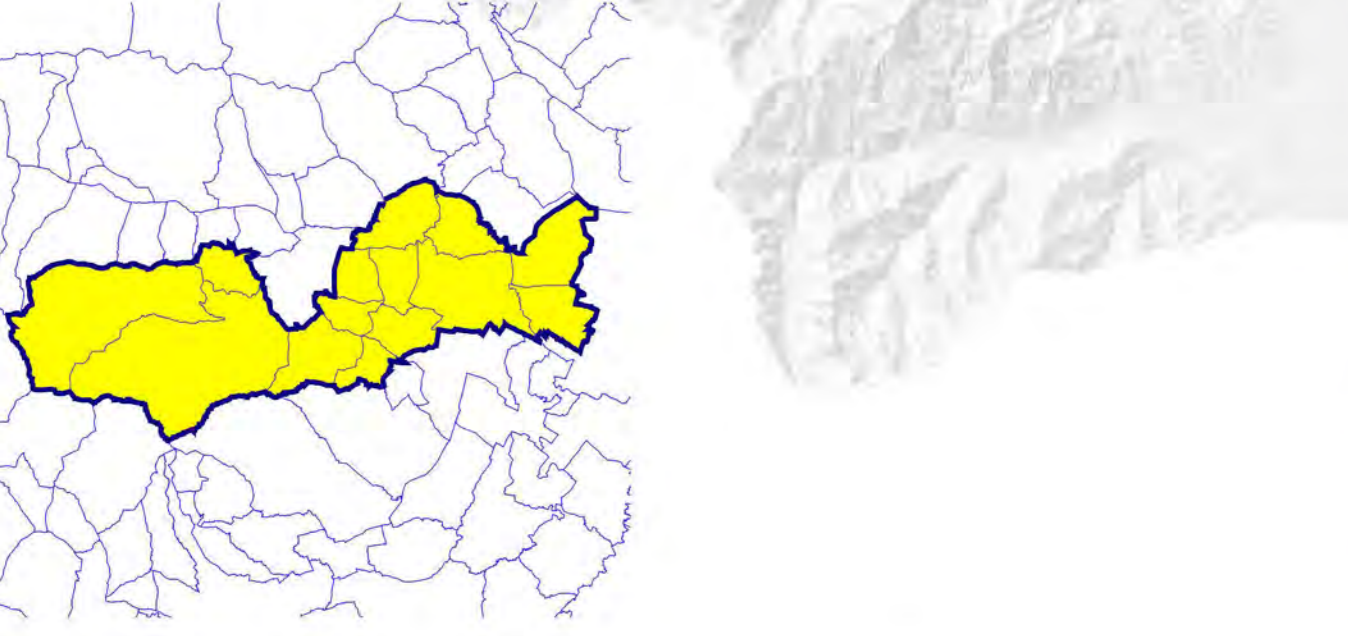


# PIANO PROVINCIALE DI EMERGENZA DI PROTEZIONE CIVILE (2014)

Integrazione al Programma Provinciale di Previsione e Prevenzione dei Rischi in materia di protezione civile (2014)



## COM DI RIVOLI



### Rischi naturali

Scala 1:50.000

1/III/A  
Fonte dati ed annotazioni:  
\*Piano Provinciale di Emergenza 2014\* e \*Integrazione al Programma di Previsione e Prevenzione 2014\*

### LEGENDA

#### RISCHIO IDROGEOLOGICO

- Fascia di deflusso della piena (Fascia A) (1)
- Fascia di esondazione (Fascia B) (1)
- Area di inondazione per piena catastrofica (Fascia C) (1)
- Alta probabilita' di inondazione (3)
- Media probabilita' di inondazione (3)
- Inondazione per evento catastrofico (3)
- Esondazioni-dissesti morfologici di carattere torrentizio (lineari) (1)
- Esondazioni-dissesti morfologici di carattere torrentizio (areali) (1)
- Conoidi attivi o potenzialmente attivi (1)
- Frane puntuali (1)
- Frane (1)
- Frane areali (Inventario Fenomeni Franosi in Italia) (2)
- Aree a rischio idrogeologico molto elevato (RME) (1)
- punti critici per fenomeni imputabili alla dinamica fluviale (4)
- punti critici per fenomeni imputabili alla dinamica dei versanti (frane) (4)
- Ponti danneggiati o distrutti (4)

#### RISCHIO VALANGHE

- Valanghe minori (1)
- Valanghe (1)
- Aree percorse da valanga (2)

#### RISCHIO SISMICO

- Individuazione zone sismiche ai sensi della Ordinanza 3274 PCM 20/03/2003
- Comuni ricadenti in "Zona 2"
  - Comuni ricadenti in "Zona 3"
  - Comuni ricadenti in "Zona 4"

#### Reti di monitoraggio

- stazioni di rilevamento frane regionali
- stazioni di rilevamento frane provinciali
- Stazioni meteo regionali
- stazione nivometrica
- stazione idrometrica
- stazione pluviometrica
- stazione idropluviometrica

#### DATI DI BASE

- Limiti provinciali
- Limiti di COM
- Limiti comunali
- Autostrade
- Strade statali
- Strade provinciali o a gestione provinciale
- Strade comunali
- Ferrovie
- Idrografia
- Urbanizzato

**FONTE DATI:**  
(1) AUTORITA' DI BACINO DEL FIUME PO  
Piano per l'Assetto Idrogeologico (PAI)  
delibera 19/2004 e successive integrazioni  
(2) BANCA DATI REGIONE  
(3) PROVINCIA DI TORINO  
Programma di ricerca in tema di manutenzione e ripristino  
degli alvei dei corsi d'acqua, nonché in materia di protezione  
idrogeologica e difesa del suolo  
(4) CNR IRPI - PROVINCIA DI TORINO  
Studio della Pianificazione per la messa in sicurezza della  
valle di Rivoli, provincia e difesa dalle catastrofi  
idrogeologiche (2001)

