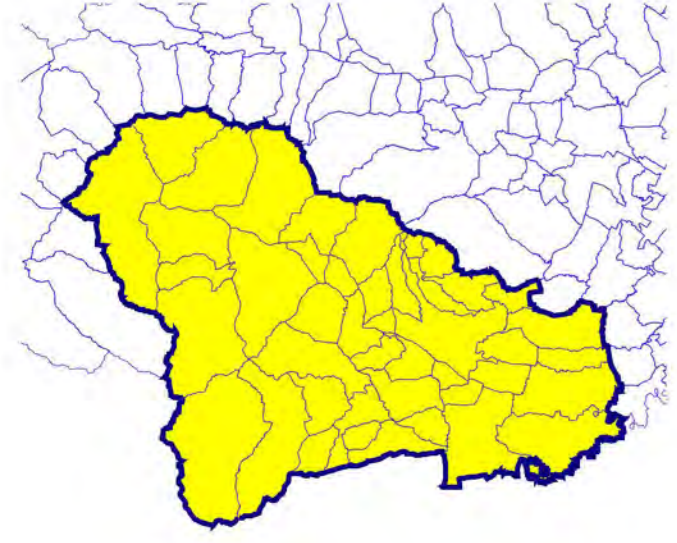


# PIANO PROVINCIALE DI EMERGENZA DI PROTEZIONE CIVILE (2014)

Integrazione al Programma Provinciale di Previsione e Prevenzione dei Rischi in materia di protezione civile (2014)



## COM DI PINEROLO



Rischi antropici  
Scala 1:75.000

8/B

Fonte dati ed annotazioni:  
"Piano Provinciale di Emergenza 2014" e "Integrazione al Programma di Previsione e Prevenzione 2014"

### LEGENDA

#### RISCHIO CHIMICO - INDUSTRIALE

Stabilimenti a rischio di incidente rilevante  
Art. 6 D.Lgs. 334/99 e Art. 6 D.Lgs. 334/99 + D.Lgs. 238/05  
Art. 8 D.Lgs. 334/99 e Art. 8 D.Lgs. 334/99 + D.Lgs. 238/05

#### RISCHIO TRASPORTI

Gallerie autostradali  
Gallerie ferroviarie  
Centro intermodale Merci di Orbassano

#### RISCHIO SISTEMI TECNOLOGICI

Elettrodotti  
Centrali elettriche  
Metanodotti  
Oleodotti

#### RISCHIO DIGHE

Aree inondabili in caso di rottura della diga  
Invasi artificiali di competenza regionale  
- sbarramenti con volumi di invaso inferiori a 30.000 mc  
- sbarramenti con volumi di invaso superiori a 30.000 mc

#### RISCHIO INQUINAMENTO

Discariche puntuali 2005  
1 - rifiuti solidi urbani e assimilabili  
2A - rifiuti inerti  
2B - rifiuti speciali e pericolosi  
2C - rifiuti pericolosi  
Siti contaminati  
Impianti di trattamento rifiuti

#### RISCHIO INCENDI BOSCHIVI

Classi di pericolosità da incendio boschivo su base comunale

1	5
2	6
3	7
4	8

#### DATI DI BASE

Limiti comunali  
Limiti di COM  
Limiti provinciali  
Limiti comunali Valle d'Aosta e altre province piemontesi  
Francia  
Autostrade  
Strade statali  
Strade provinciali o a gestione provinciale  
Altre strade  
Ferrovie  
Fiume, torrente, rio, lago naturale o artificiale  
Aree produttive  
Urbanizzato

