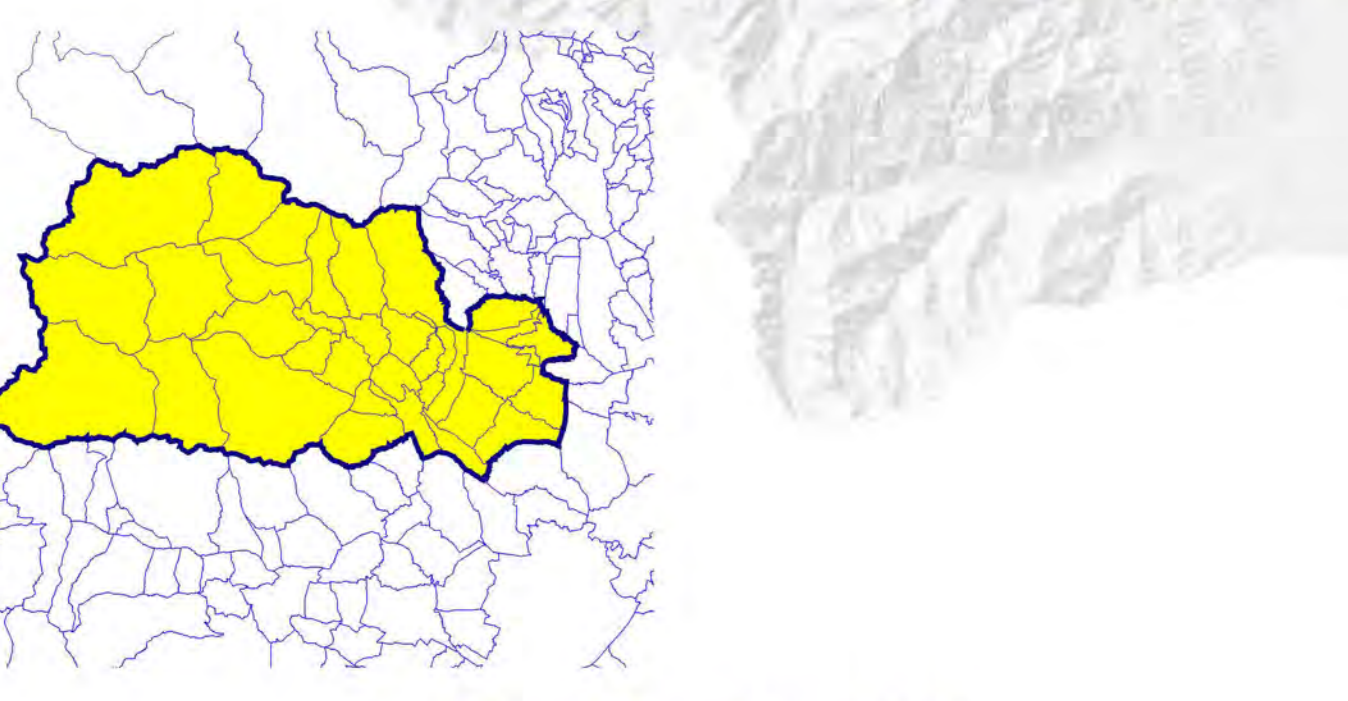


**PIANO PROVINCIALE DI EMERGENZA DI PROTEZIONE CIVILE (2014)**  
 Integrazione al Programma Provinciale di Previsione e Prevenzione dei Rischi in materia di protezione civile (2014)



**COM DI LANZO T.SE**



**Rischi antropici**  
 Scala 1:75.000

2/B  
 Fonte dati ed annotazioni:  
 "Piano Provinciale di Emergenza 2014" e "Integrazione al Programma di Previsione e Prevenzione 2014"

**LEGENDA**

**RISCHIO CHIMICO - INDUSTRIALE**

- Stabilimenti a rischio di incidente rilevante  
 Art. 6 D.Lgs. 334/99 e Art. 6 D.Lgs. 334/99 + D.Lgs. 238/05  
 Art. 8 D.Lgs. 334/99 e Art. 8 D.Lgs. 334/99 + D.Lgs. 238/05

**RISCHIO TRASPORTI**

- Gallerie autostradali
- Gallerie ferroviarie
- Centro intermodale Merci di Orbassano

**RISCHIO SISTEMI TECNOLOGICI**

- Elettrodotti
- Centrali elettriche
- Metanodotti
- Oleodotti

**RISCHIO DIGHE**

- Aree inondabili in caso di rottura della diga
- Invasi artificiali di competenza regionale
- sbarramenti con volumi di invaso inferiori a 30.000 mc
- sbarramenti con volumi di invaso superiori a 30.000 mc

**RISCHIO INQUINAMENTO**

- Discariche puntuali 2005
- 1 - rifiuti solidi urbani e assimilabili
  - 2A - rifiuti inerti
  - 2B - rifiuti speciali e pericolosi
  - 2C - rifiuti pericolosi
  - Siti contaminati
  - Impianti di trattamento rifiuti

**RISCHIO INCENDI BOSCHIVI**

- Classi di pericolosità da incendio boschivo su base comunale
- |   |   |
|---|---|
| 1 | 5 |
| 2 | 6 |
| 3 | 7 |
| 4 | 8 |

**DATI DI BASE**

- Limiti comunali
- Limiti di COM
- Limiti provinciali
- Limiti comunali Valle d'Aosta e altre provincie piemontesi
- Francia
- Autostrade
- Strade statali
- Strade provinciali o a gestione provinciale
- Altre strade
- Ferrovie
- Fiume, torrente, rio, lago naturale o artificiale
- Aree produttive
- Urbanizzato

