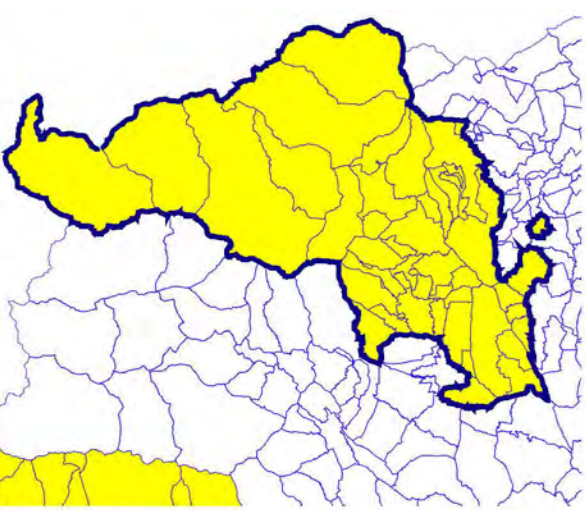


# PIANO PROVINCIALE DI EMERGENZA DI PROTEZIONE CIVILE (2014)

Integrazione al Programma Provinciale di Previsione e Prevenzione dei Rischi in materia di protezione civile (2014)



## COM DI CUORGNE'



Inquadramento territoriale  
Scala 1:75.000

5/0

Fonte dati ed annotazioni:  
"Piano Provinciale di Emergenza 2014" e "Integrazione al Programma di Previsione e Prevenzione 2014"

### LEGENDA

- Limiti provinciali
- Limiti di COM
- Limiti comunali
- Autostrade
- Strade statali
- Strade provinciali o a gestione provinciale
- Strade comunali
- Ferrovie
- Aeroporti nazionali
- Aeroporti regionali
- Idrografia

### Densità di popolazione 2001 (numero di abitanti per Km<sup>2</sup>)

- < 1 (o area non censita)
- 1 - 200
- 200 - 1000
- 1000 - 2000
- 2000 - 3500
- oltre 3500

