



RETE NATURA 2000

Direttiva 92/43/CEE "Habitat" del 21 maggio 1992
D.P.R. n. 357 del 08 settembre 1997
L.R. n. 19 del 29 giugno 2009

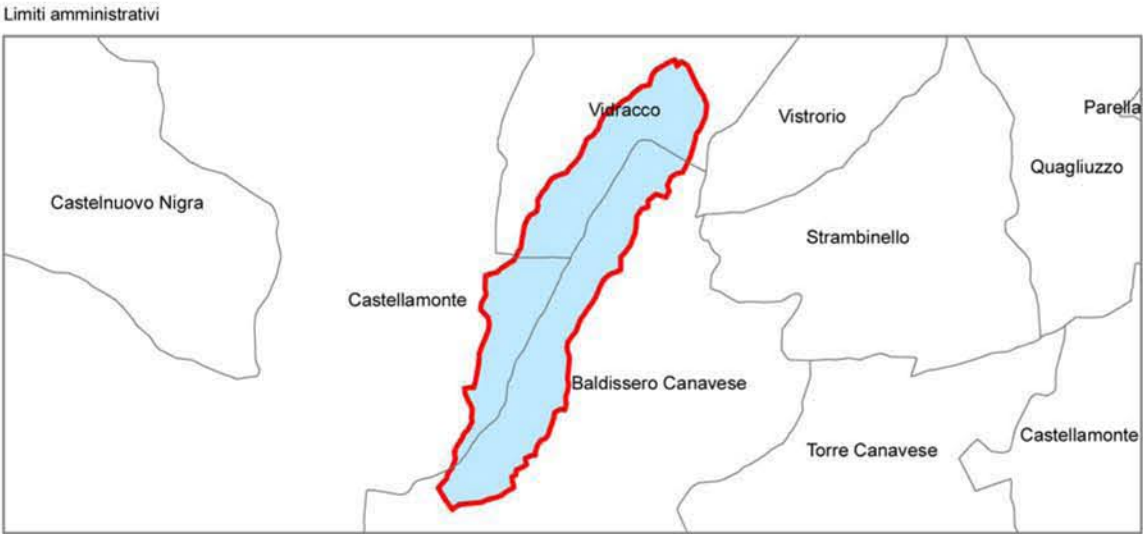
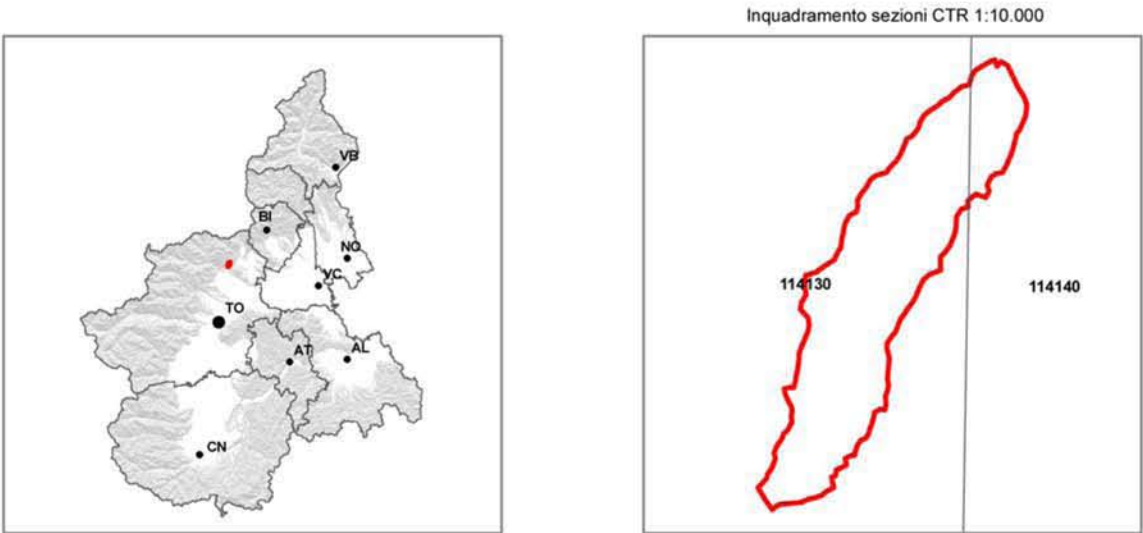
Direttiva 2009/147/CEE "Uccelli" del 30 novembre 2009
L. n. 157 dell'11 febbraio 1992
L. n. 96 del 4 giugno 2010
L.R. n. 70 del 4 settembre 1996

SITO DI IMPORTANZA COMUNITARIA E ZONA DI PROTEZIONE SPECIALE
IT1110013 - MONTI PELATI E TORRE CIVES
PIANO DI GESTIONE

Finanziamento PSR 2007/2013 – Misura 323 azione 1

2 - CARTA DEGLI HABITAT
Legenda

classificazione secondo
CORINE Biotopes e Natura 2000 (All. I Dir. 92/43/CEE)



Cartografia realizzata nel mese di luglio 2012 Fondo topografico: CTR raster della Regione Piemonte scala 1:10.000

	Habitat 1	Habitat 2	Habitat 3	Caratteristiche e localizzazione
	6210	6410	6130	Praterie erbose secche (6210), intervallate da formazioni a molinia nelle micro-stazioni con maggiore umidità (6410) e formazioni erbose calaminari (6130) sugli affioramenti rocciosi che emergono dalla prateria, con piccoli gruppi di calluna
	6410	6210	6130	Mosaico fra praterie a molinia (6410) ed praterie erbose secche (6210), in mosaico con formazioni erbose calaminari (6130)
	6130	6210	4030	Affioramenti rocciosi con formazioni erbose calaminari (6130), in mosaico con praterie erbose secche (6210) e brughiera a calluna (4030)
	6410	6130	4030	Praterie a prevalenza di molinia (6410) in mosaico con affioramenti rocciosi (6130) e brughiera a calluna (4030)
	6130	6410	4030	Affioramenti rocciosi con formazioni erbose calaminari (6130), in alternanza a praterie e molinia (6410) e nuclei di brughiera a calluna (4030)
	6510			Prati stabili di pianura

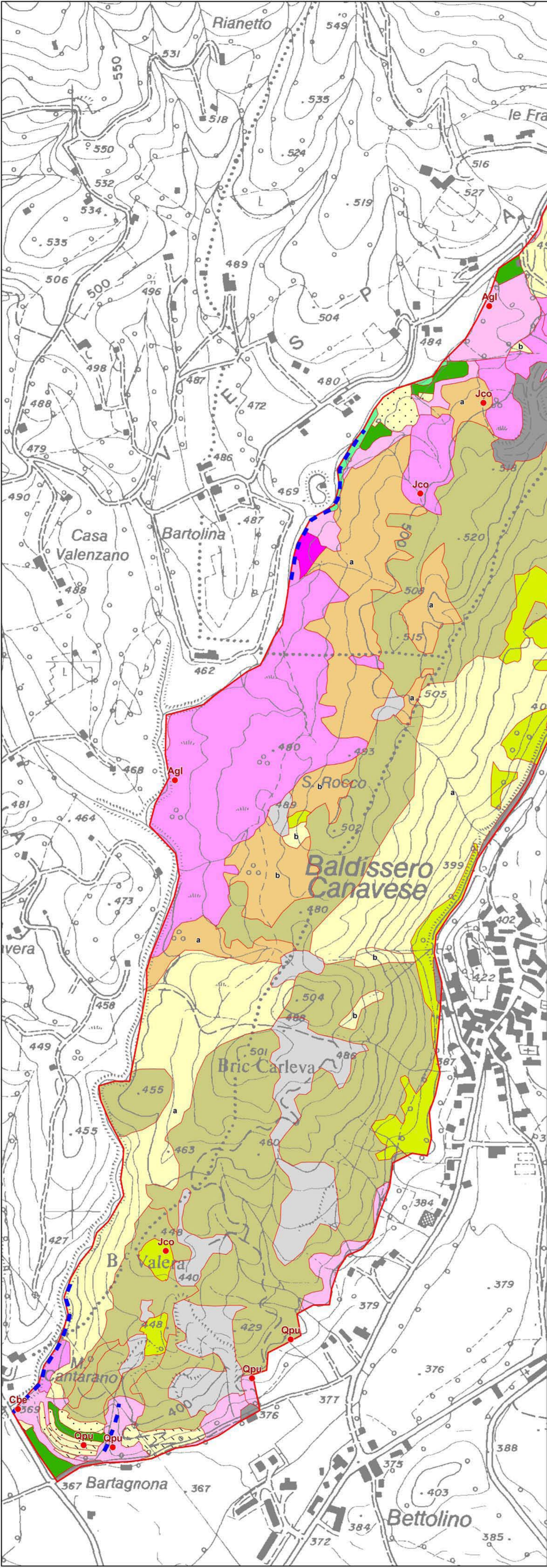
Altri ambienti

	Boscaglie d'invasione a prevalenza di betulla e pioppo tremolo (BS20X) o miste di <i>Salix caprea</i> , <i>Corylus avellana</i> , <i>Acer campestre</i> con subordinata presenza di <i>Robinia pseudoacacia</i> e <i>Ailanthus altissima</i>
	Acereti d'invasione su coltivi e prati stabili abbandonati
	Popolamenti a prevalenza di <i>Robinia pseudoacacia</i> o <i>Ailanthus altissima</i> , in mescolanza con latifoglie autoctone, localmente pino nero e pino silvestre
	Popolamenti artificiali a prevalenza di <i>Larix decidua</i> o <i>Pinus nigra</i> o <i>Pinus strobus</i> , talora con uno strato inferiore di latifoglie autoctone o esotiche
	Impianti di arboricoltura da legno
	Coltivi abbandonati con prevalenza di <i>Rusos</i> spp.
	Frutteti e vigneti
	Affioramenti rocciosi ed aree calanchive
	Urbani e impianti estrattivi

91E0 - Formazioni lineari a presenza di frassino maggiore e ontano nero, in mescolanza con altre latifoglie mesofile arboree ed arbustive

Punti di localizzazione di specie di interesse con relativo codice identificativo

Agl - *Alnus glutinosa*
Cbe - *Carpinus betulus*
Jco - *Juniperus communis*
Qpu - *Quercus pubescens*



RETE NATURA 2000

Direttiva 92/43/CEE "Habitat" del 21 maggio 1992
D.P.R. n. 357 del 08 settembre 1997
L.R. n. 19 del 29 giugno 2009

Direttiva 2009/147/CEE "Uccelli" del 30 novembre 2009
L. n. 157 dell'11 febbraio 1992
L. n. 96 del 4 giugno 2010
L.R. n. 70 del 4 settembre 1996

SITO DI IMPORTANZA COMUNITARIA E ZONA DI PROTEZIONE SPECIALE

IT1110013 - MONTI PELATI E TORRE CIVES

PIANO DI GESTIONE

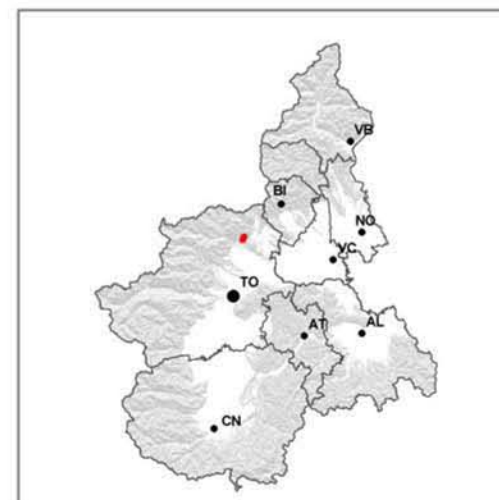
Finanziamento PSR 2007/2013 – Misura 323 azione 1

1 - CARTA DEGLI HABITAT

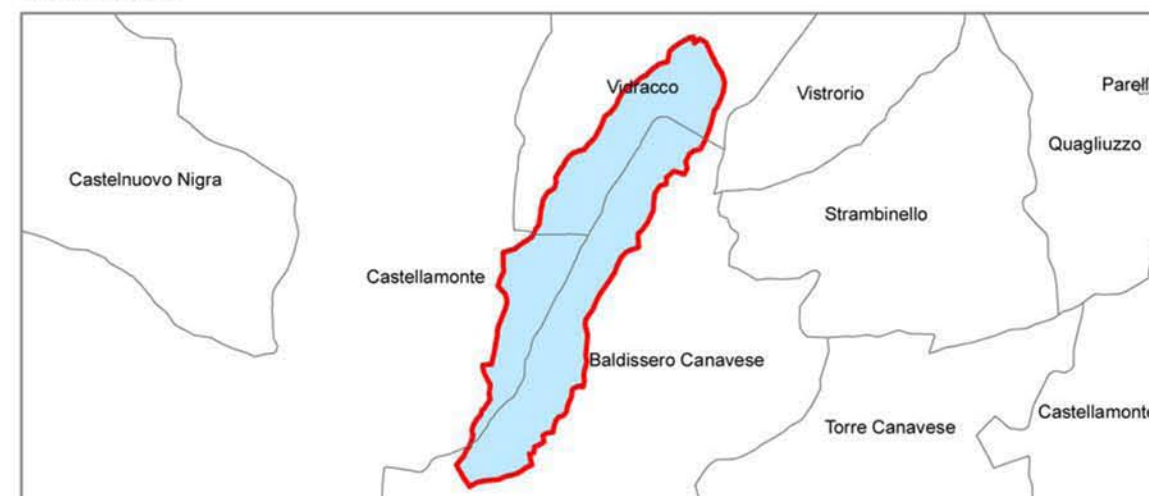
classificazione secondo
CORINE Biotopes e Natura 2000 (All. I Dir. 92/43/CEE)

Scala 1:5.000

Inquadramento sezioni CTR 1:10.000



Limiti amministrativi



Cartografia realizzata nel mese di luglio 2012

Fondo topografico: CTR raster della Regione Piemonte scala 1:10.000