



LUPO

15 aprile 2019

ore 14 Ristorante Freidour
Strada Verna 37

CUMIANA

PARLIAMO DI LUPI

L'espansione della specie, gli strumenti di prevenzione dei danni, le esperienze personali dei pastori.

Interverranno:

Luca Giunti Parchi Alpi Cozie

Mauro Bruno ASLTO3

Igli Signori Regione Piemonte - Direzione Agricoltura



LUPO

17 aprile 2019

ore 14 Sala Onda
presso il Mulino
via Riva Po 9

PIOSSASCO

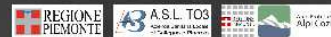
PARLIAMO DI LUPI

L'espansione della specie, gli strumenti di prevenzione dei danni, le esperienze personali dei pastori.

Interverranno:

Luca Giunti Parchi Alpi Cozie

Mauro Bruno ASLTO3



I LUPI SOLLEVANO SEMPRE LE STESSE DOMANDE :

- **PERCHÉ SONO TORNATI ?**
- **DA DOVE ARRIVANO ?**
- **QUANTI SONO ?**
- **SONO PERICOLOSI ?**
- **PROVOCANO DANNI ?**

POSSIAMO RISPONDERE, RICORDANDO CHE :

- **SONO RISPOSTE “SCIENTIFICHE”**
(ricerche con dati pubblici e riproducibili;
continue revisioni; margini di errore noti)
- **ARRIVANO DA DIVERSE DISCIPLINE**
(etologia, biologia, sociologia, geografia,
antropologia, caccia, storia, gestione,
ecc.)



Progetto LIFE 12 NAT/IT/000807 WOLFALPS

Wolf in the Alps: implementation of coordinated wolf conservation actions
in core areas and beyond
- Azione A4 e D1 -

Progetto LIFE 12 NAT/IT/000807 WOLFALPS

Wolf in the Alps: implementation of coordinated wolf conservation actions
in core areas and beyond
- Azione A4 e D1 -

Relazione tecnica

Relazione tecnica

**LA POPOLAZIONE DI LUPO SULLE ALPI
ITALIANE
2014-2018
(CON EVOLUZIONE DAL 1996 AL 2018)**

**LO STATUS DEL LUPO IN REGIONE PIEMONTE
2014-2018
(CON EVOLUZIONE DAL 1999 AL 2018)**

Luglio 2018

Luglio 2018

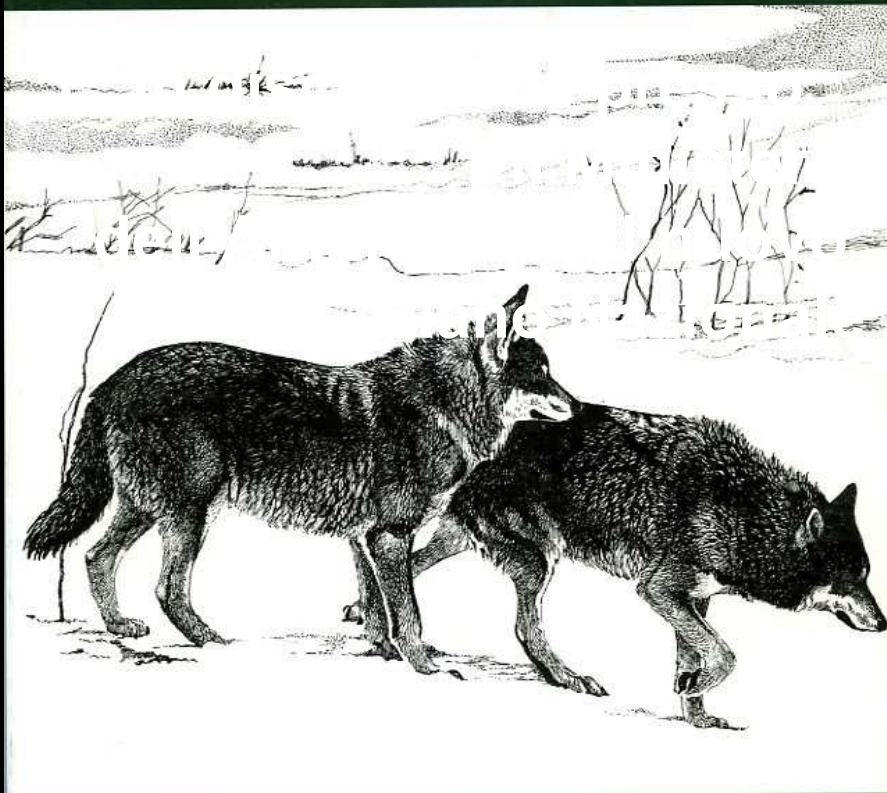
<http://www.lifewolfalps.eu/download/>





ISTITUTO NAZIONALE PER LA FAUNA SELVATICA
"ALESSANDRO GHIGI"

23 IL LUPO ELEMENTI DI BIOLOGIA, GESTIONE, RICERCA



DOCUMENTI TECNICI
Dicembre 1998



MINISTERO DELL'AMBIENTE
E DELLA TUTELA DEL TERRITORIO
Direzione Conservazione della Natura



ISTITUTO NAZIONALE
PER LA FAUNA SELVATICA
"ALESSANDRO GHIGI"

Piero Genovesi
(a cura di)

Piano d'azione nazionale per la conservazione del Lupo (*Canis lupus*)



Quaderni di Conservazione della Natura

approfondimenti su :

www.lifewolfalps.eu

www.storiedilupi.it

www.alpinismomolotov.it

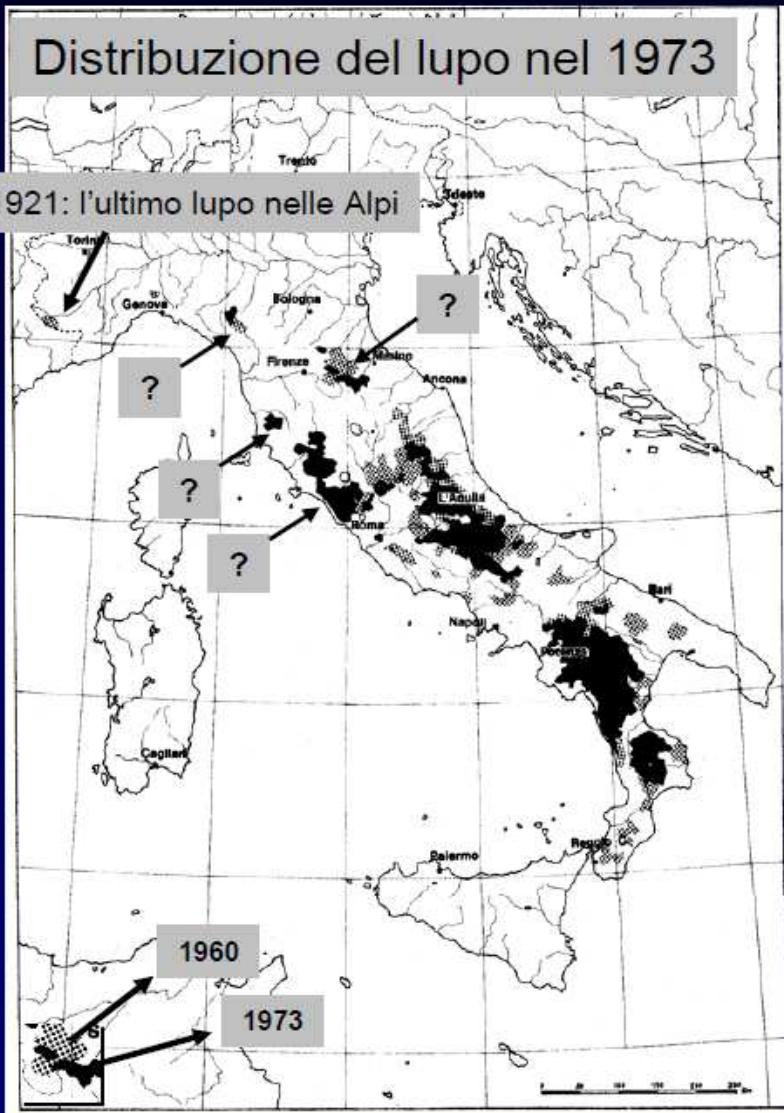


<https://piemonteparchi.atavist.com/occhio-il-lupo-tornato>

Declino delle popolazioni di lupo in Italia

Distribuzione del lupo nel 1973

1921: l'ultimo lupo nelle Alpi



Il lupo scompare dalle Alpi nel corso dell'800

Friuli e Veneto nel 1890

Trentino - Alto Adige nel 1890

Alpi Svizzere dal 1850 al 1900

Lombardia nel 1890

Valle d'Aosta dal 1840 al 1860

(ultimi 3 lupi nel 1910)

Piemonte nel corso del 1800

(ultimo lupo nel 1921)

Appennino Ligure a fine '800

Lupi in Italia isolati a sud delle Alpi da un secolo

Declino del lupo nell' Appennino

1960-1970: uccisi circa 400-500 lupi

1973: sopravvivono circa 100 lupi

1976: il lupo viene protetto dalla legge

1983-1993: la popolazione di lupo aumenta di
circa il 7% all'anno

1983: circa 220 lupi in Italia

2006: circa 700 lupi in Italia

Declino delle popolazioni di lupo in Italia



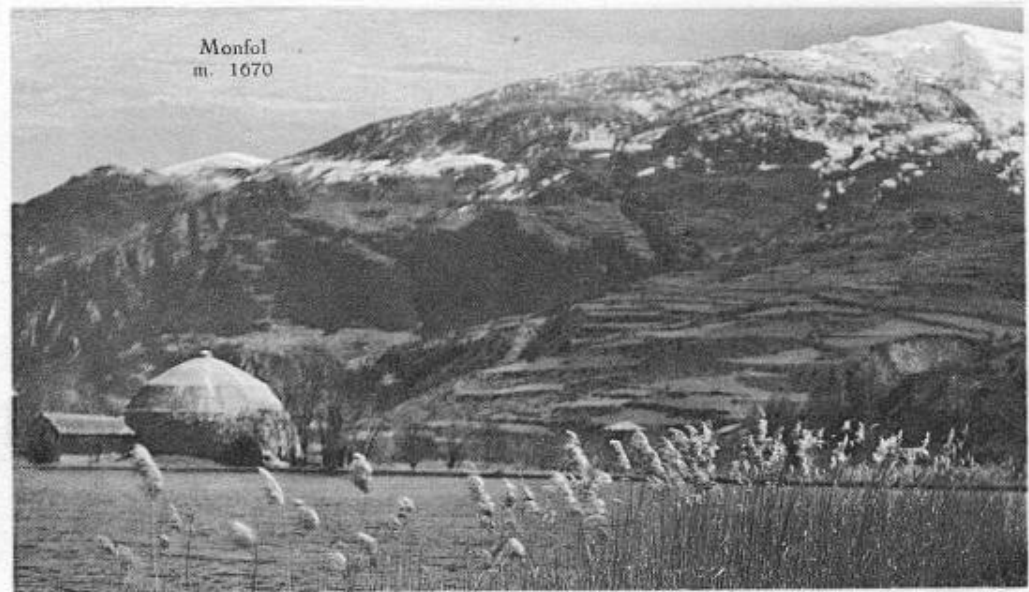
Tra la fine del 1800 e gli inizi del 1900, i lupi sono stati sterminati su tutte le Alpi.

Dopo la II Guerra Mondiale, la gran parte delle Alpi e degli Appennini è stata abbandonata dagli umani.





1928



Oulx alt. m. 1076 - Panorama verso Sauze d' Oulx





1939



A cura di
Gianfranco Cerea e Mauro Marcantoni

tsm TRENTINO
SCHOOL OF
MANAGEMENT

CER
CENTRO EUROPA RICERCHE

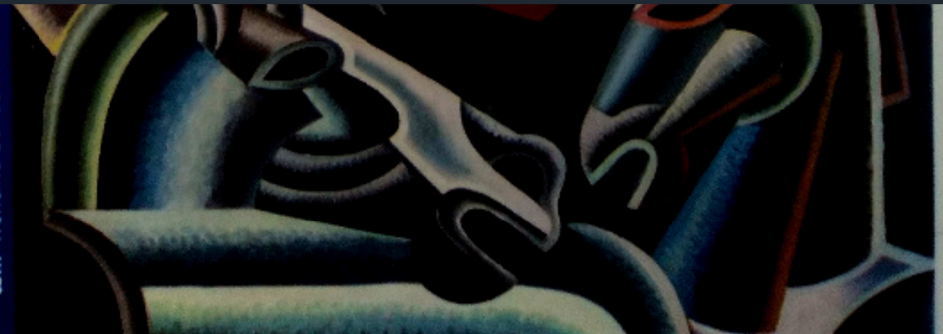
La montagna perduta

Come la pianura ha condizionato
lo sviluppo italiano

Negli ultimi 60 anni, la montagna ha **perso 900.000 abitanti** mentre **nel Paese ce ne sono 12 milioni in più**. Questa la denuncia contenuta ne **“La montagna perduta. Come la pianura ha condizionato lo sviluppo italiano”**, uno studio realizzato da **Cer** (Centro europa ricerche) e **Tsm** (Trentino school of management), presentato il **9 febbraio** scorso al presidente del Senato **Pietro Grasso**, più una serie di altri senatori e deputati, per accendere i riflettori sulla situazione delle nostre montagne italiane.

120 pagine con considerazioni introduttive di **Bruno Zanon, Luca Mercalli, Paolo Pombeni e Annibale Salsa**, introducono una breve parte di **analisi** finalizzata a

FrancoAngeli
tsm - Trentino School of Man







- **ABBANDONO**
(*Homo sapiens*)

- **DISPERSIONE**
(*Canis lupus*)



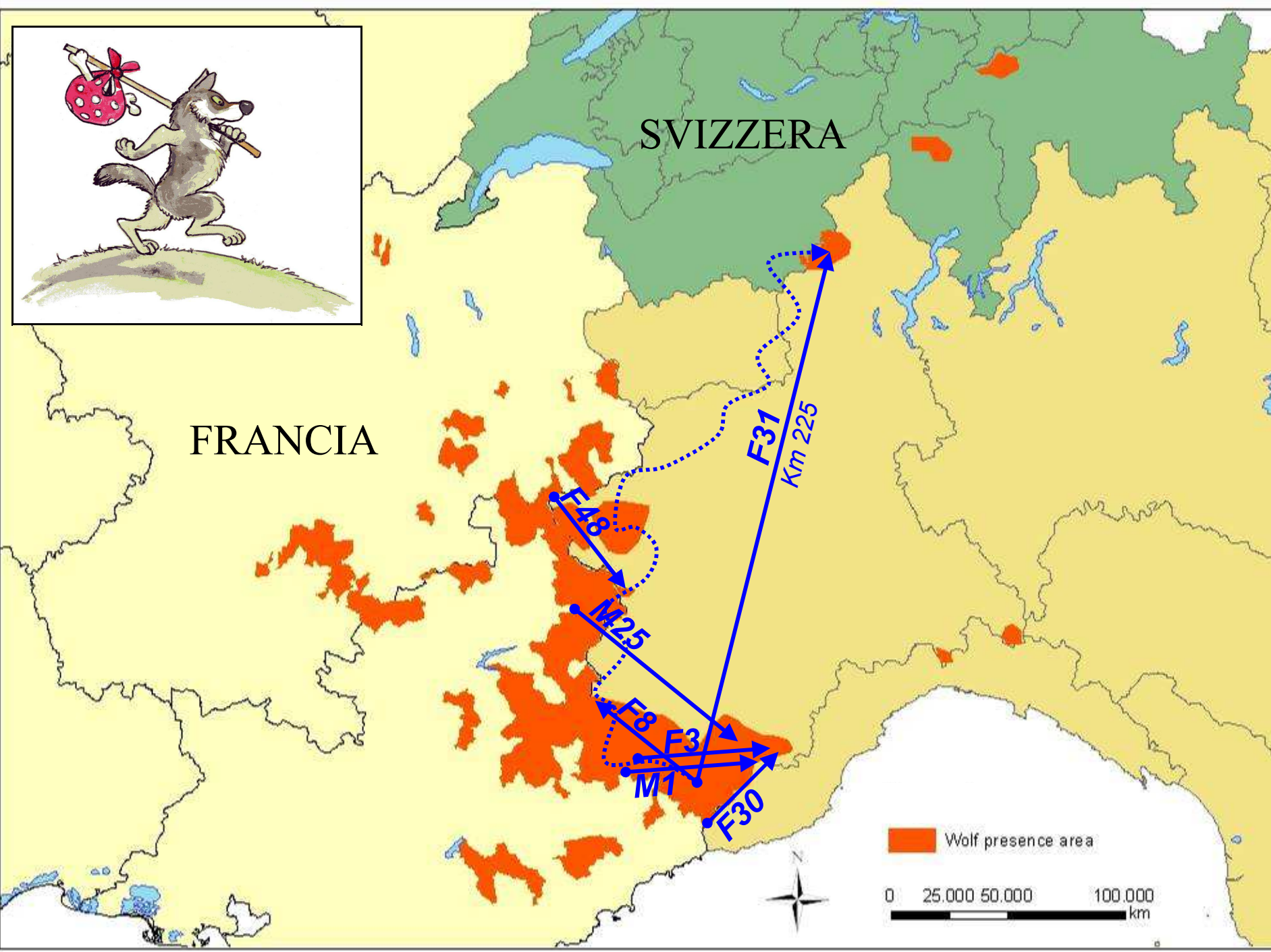


FRANCIA

SVIZZERA

Wolf presence area

0 25.000 50.000 100.000 km

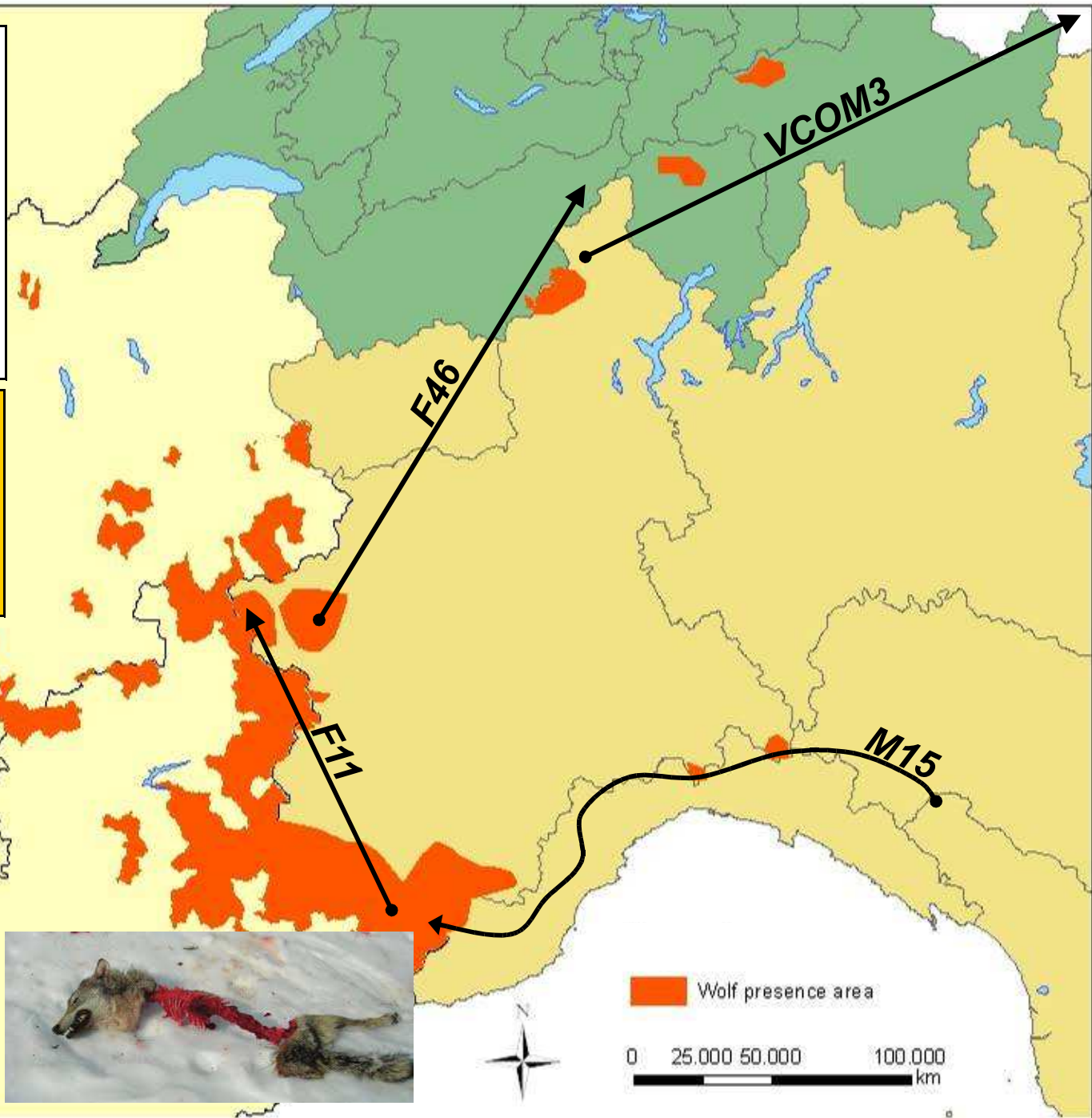




F11 e VCOM3 ⇒ auto

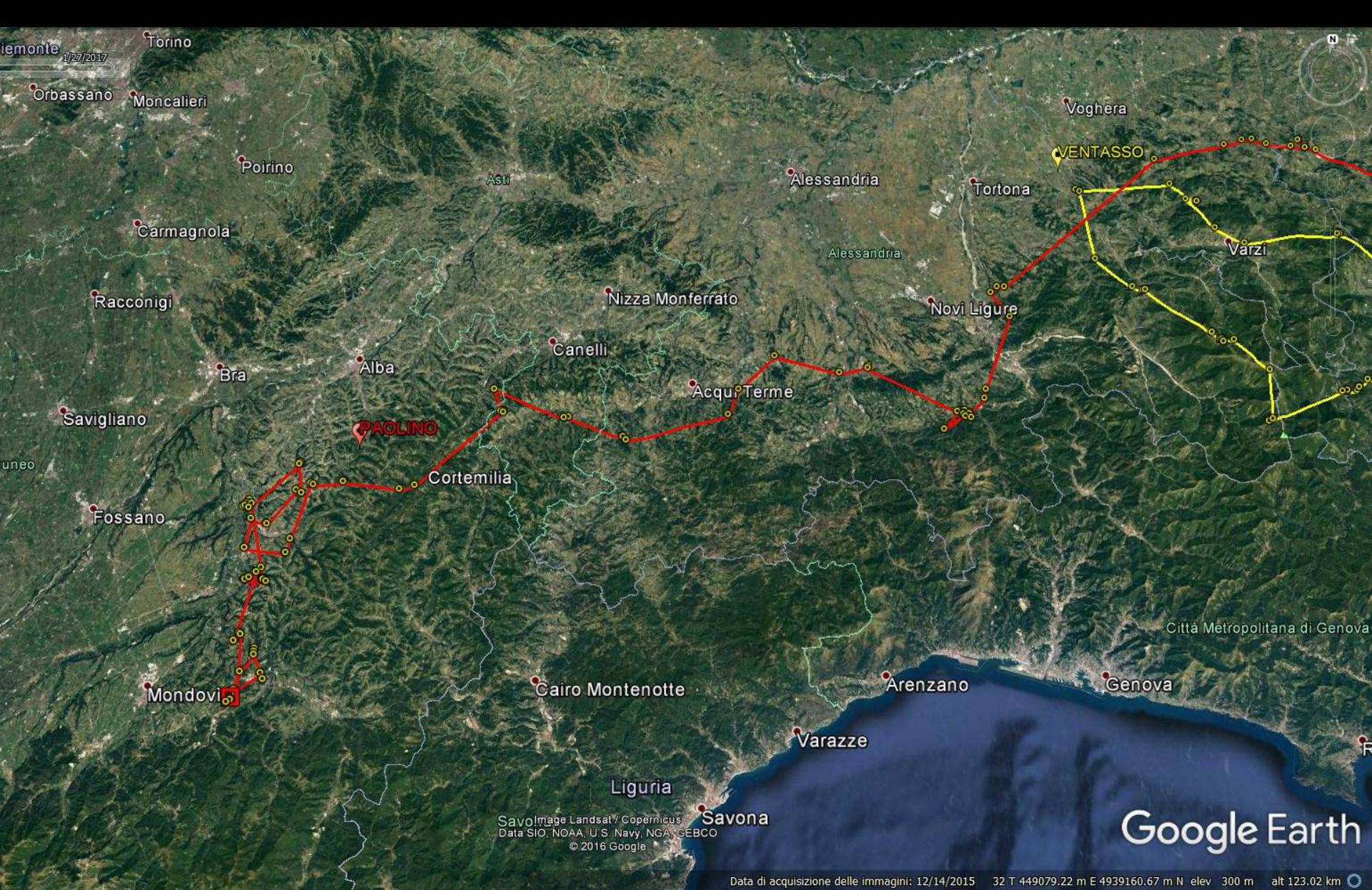
F46 ⇒ battuta legale

M15 ⇒ altri lupi



Wolf presence area

0 25.000 50.000 100.000 km



1/27/2017

SavoImage Landsat / Copernicus
Data SIO, NOAA, U.S. Navy, NGA, GEBCO
© 2016 Google

Google Earth

Data di acquisizione delle immagini: 12/14/2015 32 T 449079.22 m E 4939160.67 m N elev 300 m alt 123.02 km



Nel frattempo, in tutt'Italia sono stati comprati e liberati migliaia di ungulati selvatici, soprattutto cinghiali, cervi e caprioli.

Linee guida
per la gestione degli Ungulati

Cervidi e Bovidi

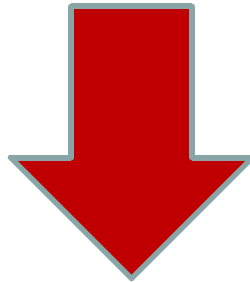
LINEE GUIDA



Specie	Areale occupato (Km ²)	N. di province in cui è presente	N. di province in cui è oggetto di prelievo	Consistenza (2010)	Tendenza rispetto al 2000	Carniere (2009-2010)
<i>Capriolo</i>	145.000	71	45	457.794	+35%	70.170
<i>Cervo</i>	54.000	58	22	67.788	+54%	10.032
<i>Daino</i>	5.000	60	23	17.697	-18%	3.770
<i>Camoscio</i>	42.000	23	19	131.714	+7%	12.889
<i>Muflone</i>	8.500	42	23	19.670	+92%	1.913
<i>Stambecco</i>	5.000	16	-	15.780	+21%	-

QUINDI :

- **HABITAT MIGLIORI**
- **DIFFUSIONE delle PREDE**
- **PROTEZIONE LEGALE e
MINORE PERSECUZIONE**
- **DISPERSIONE NATURALE**



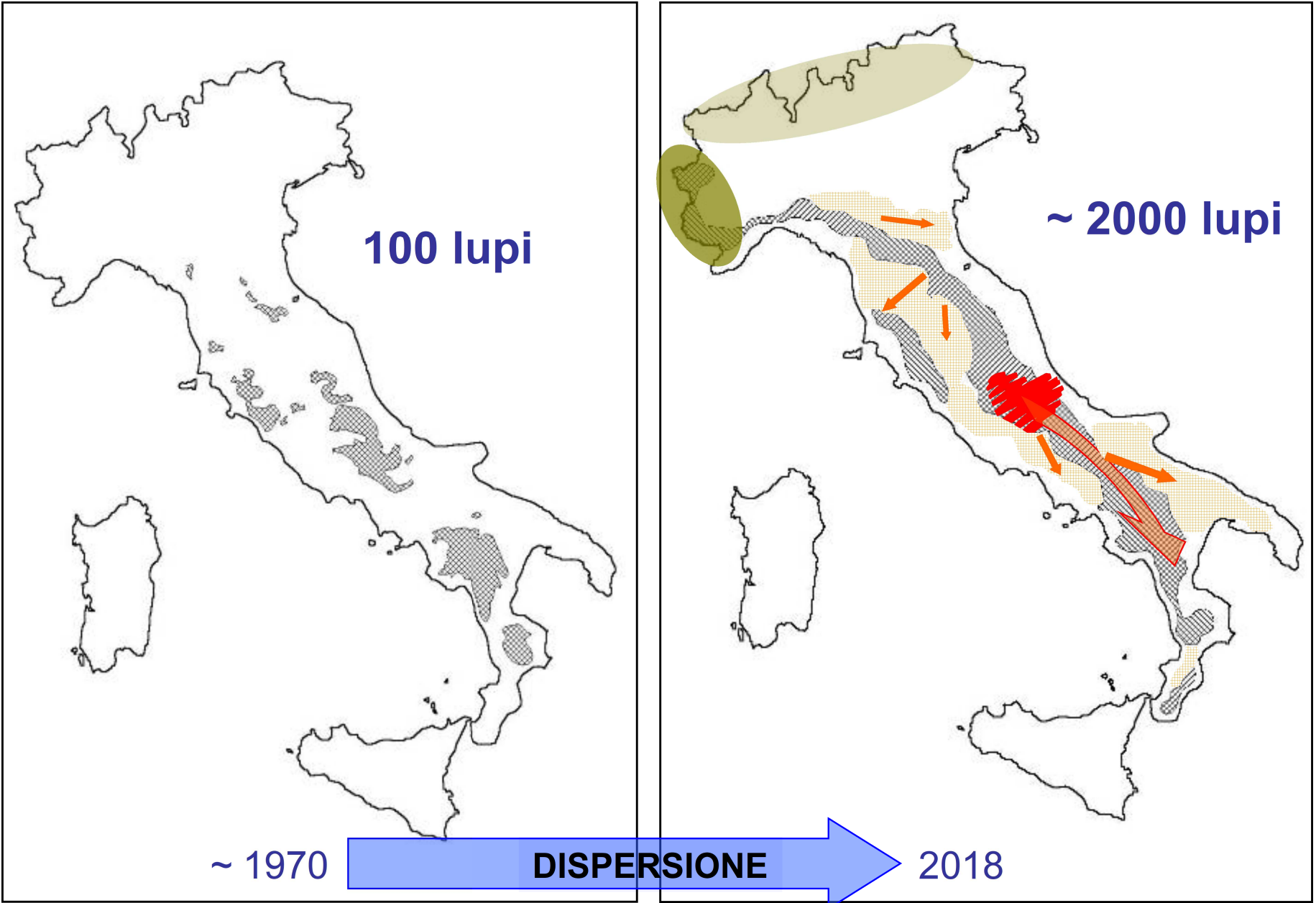
100 lupi

~ 2000 lupi

~ 1970

DISPERSIONE

2018





LIFE
WOLFALPS

La presenza del lupo documentata sulle Alpi italiane

- 2017-2018 -

Sulle Alpi ~ 290

~ 200 in
Piemonte

Legenda

Griglia di monitoraggio della presenza del lupo

□ Non campionata

■ Campionata

Territori stabili di lupo nel 2017-2018

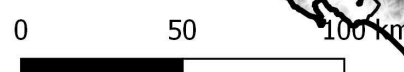
■ Branco

■ Branco da confermare

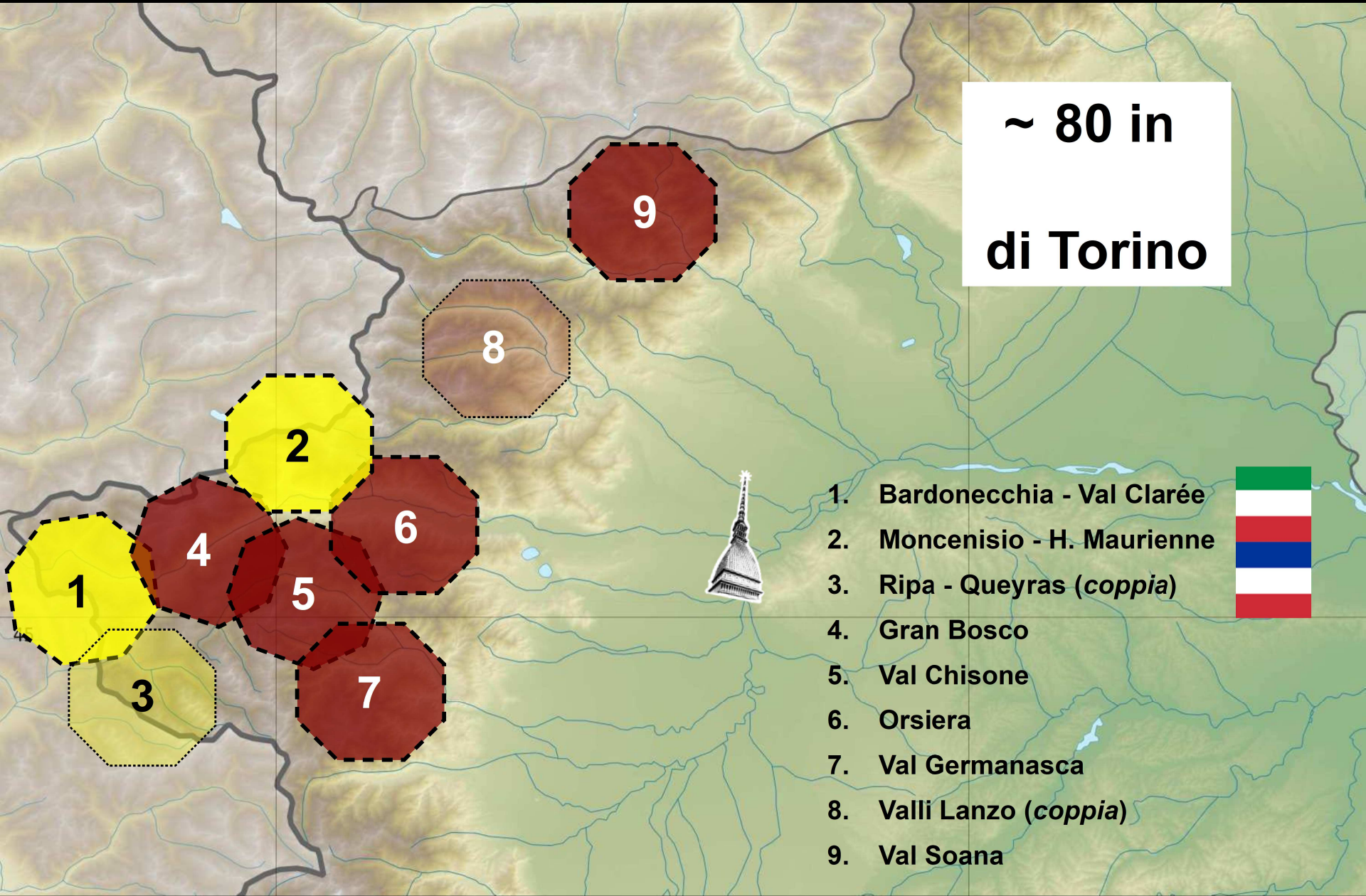
■ Coppia

■ Coppia da confermare

■ Solitario



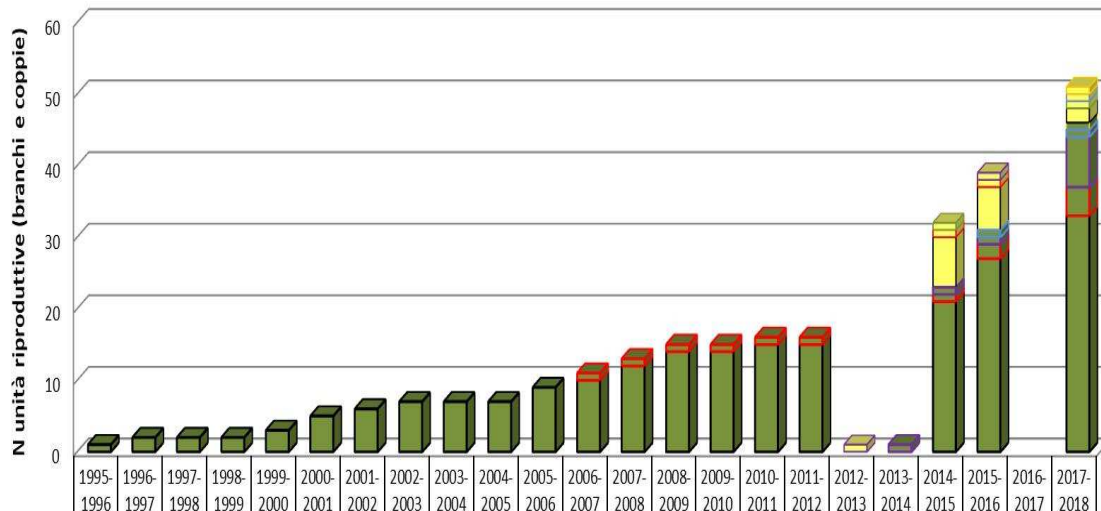
~ 80 in
di Torino



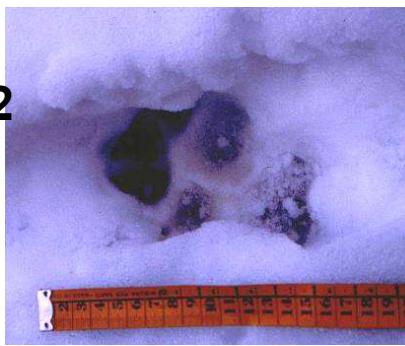
1. Bardonecchia - Val Clarée
2. Moncenisio - H. Maurienne
3. Ripa - Queyras (*coppia*)
4. Gran Bosco
5. Val Chisone
6. Orsiera
7. Val Germanasca
8. Valli Lanzo (*coppia*)
9. Val Soana



Branchi e coppie di lupo sulle Alpi italiane per Regione/Provincia autonoma dal 1995 al 2018



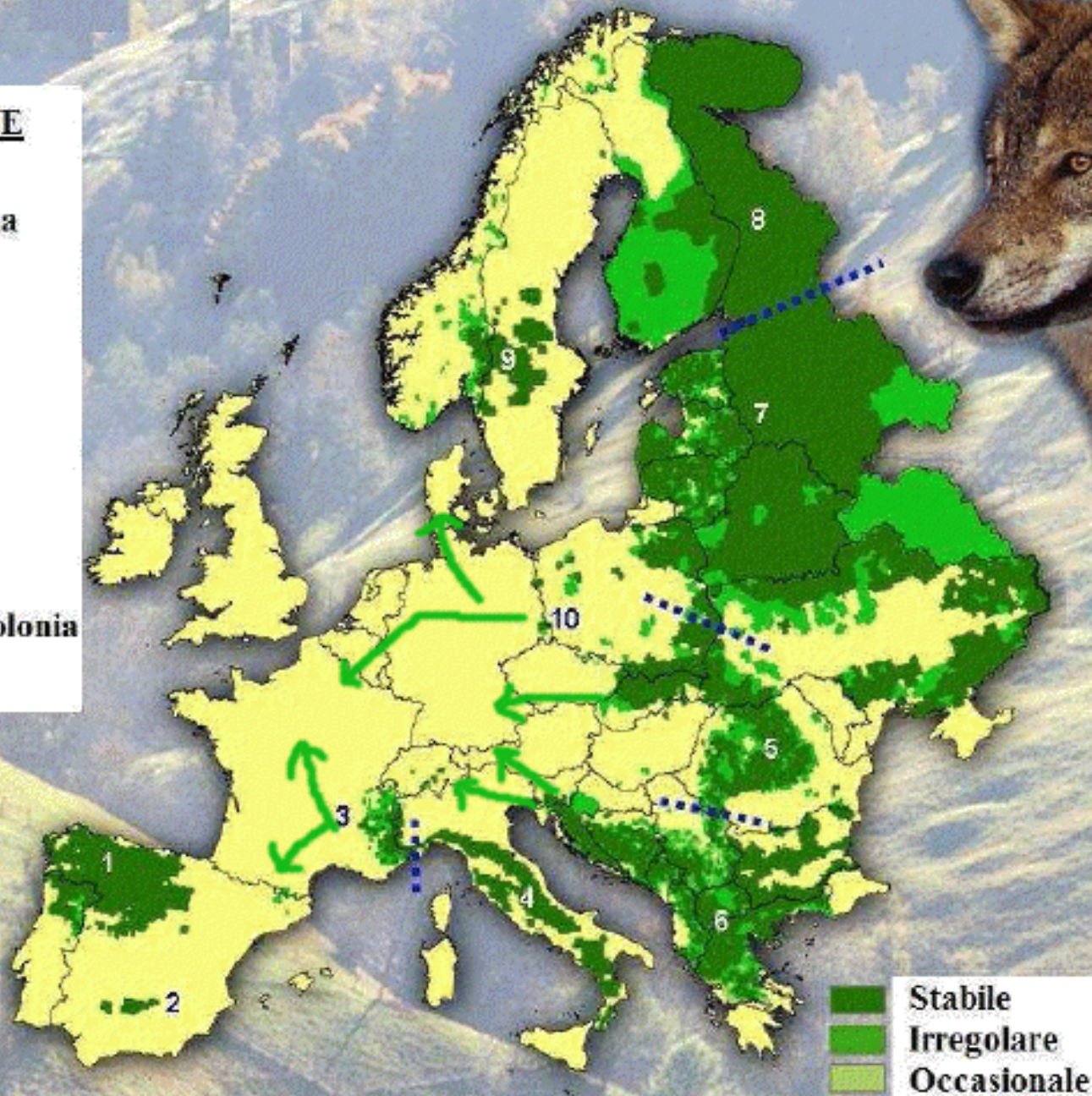
	1995-1996	1996-1997	1997-1998	1998-1999	1999-2000	2000-2001	2001-2002	2002-2003	2003-2004	2004-2005	2005-2006	2006-2007	2007-2008	2008-2009	2009-2010	2010-2011	2011-2012	2012-2013	2013-2014	2014-2015	2015-2016	2016-2017	2017-2018		
Coppie - Trento																								1	
Coppie - Lombardia																									1
Coppie - Friuli Venezia Giulia																				1				1	
Coppie - Veneto																		1			1				
Coppie - Valle Aosta																				1	1				
Coppie - Piemonte																				7	6			2	
Branchi - Trento-Bolzano																								1	
Branchi - Lombardia																						1		1	
Branchi - Veneto																			1	1	1			7	
Branchi - Valle Aosta												1	1	1	1	1	1			1	2			4	
Branchi - Piemonte	1	2	2	2	3	5	6	7	7	7	9	10	12	14	14	15	15			21	27			33	



- **Progetti Lupo Piemonte 1999-2012**
- **Progetto Life Wolf Alps 2013-2018**

POPOLAZIONE

1. ES - P
2. Sierra Morena
3. Alpi
4. Appennini
5. Carpazi
6. Balcani
7. Baltico
8. Karelia
9. Scandinavia
10. Germania/Polonia



ULTIME RISPOSTE :

- QUANTI SONO ?
- DA DOVE ARRIVANO ?
- PERCHÉ SONO TORNATI ?

- **SONO PERICOLOSI ?**
- **PROVOCANO DANNI ?**

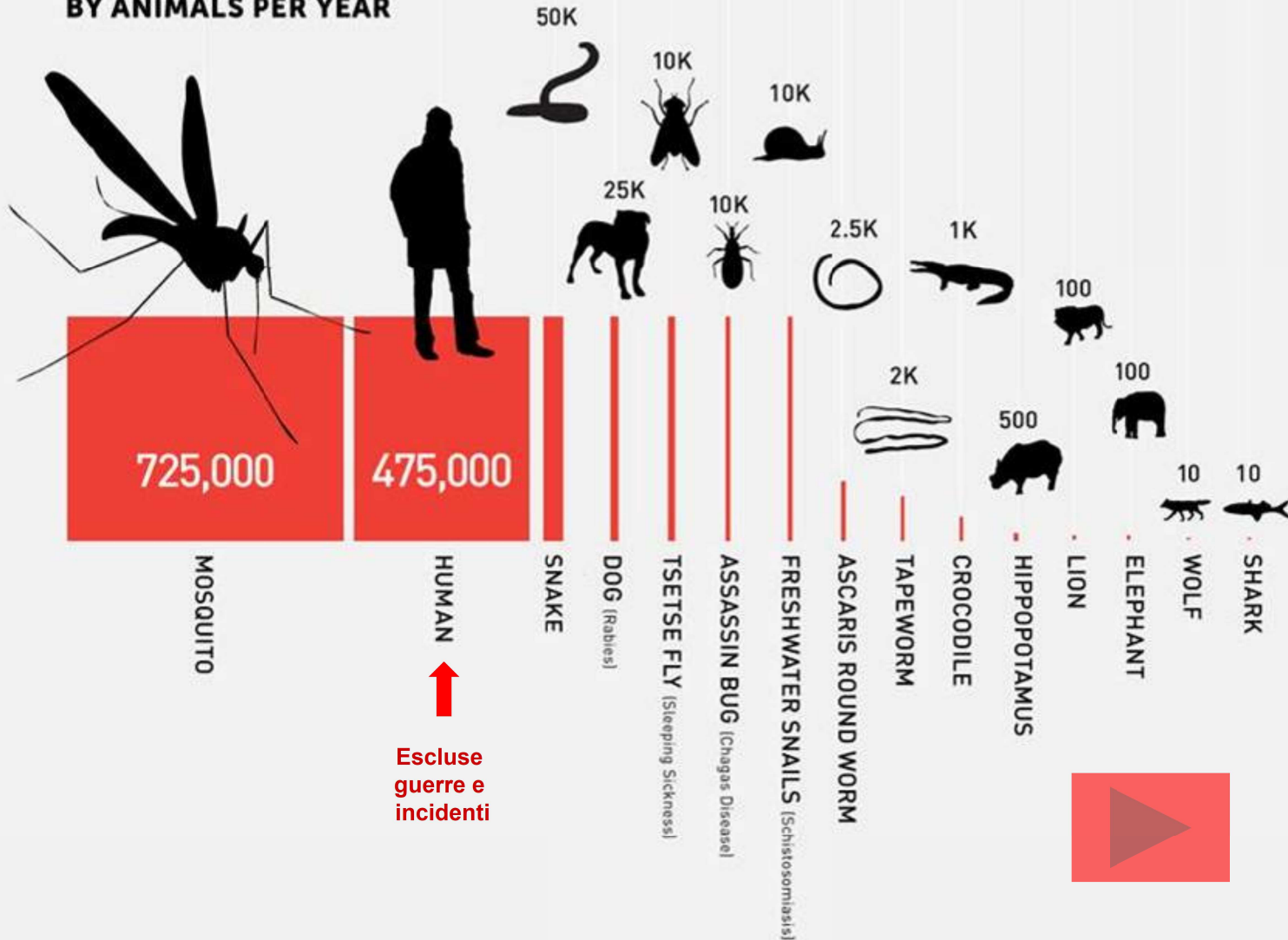
SI
A CERTE
CONDIZIONI

WORLD'S DEADLIEST ANIMALS

NUMBER OF PEOPLE KILLED BY ANIMALS PER YEAR

MOSQUITOWEEK

on gatesnotes.com



Escluse guerre e incidenti



Da oltre un secolo non si registrano casi **documentati** di aggressione di lupi in Italia e in Europa, tranne due eventi in Spagna nel 1950 e 1970.

(Linnell et al. NINA)



IL GREGGE

PASTORE

CANE DA CONDUZIONE:
RADUNA E FA SPOSTARE
IL GREGGE SEGUENDO
GLI ORDINI DEL PASTORE

CANE DA DIFESA:
DIFENDE IL GREGGE
DAGLI ASSALTI DEI
LUPI E DEI CANI
VAGANTI. NON GUIDA
LE PECORE, MA LE
ACCOMPAGNA.

GLI ASINI VENGONO
UTILIZZATI PER
TRASPORTARE GLI
AGNELLI DURANTE
LA TRANSUMANZA