



Le opportunità e gli strumenti del Piano degli investimenti per l'Europa per le imprese e per i territori

I bracci operativi del Piano Juncker: BEI e FEI

Torino, 28 Marzo 2017

Il Gruppo BEI



Il Gruppo BEI



- Eroga finanziamenti e consulenza per la realizzazione di progetti d'investimento validi e sostenibili



- Principale finanziatore di capitale di rischio per le PMI innovative

La BEI in sintesi

- Principale istituzione multilaterale di assunzione e concessione di prestiti al mondo
 - Raccogliamo i fondi sui mercati dei capitali internazionali
 - Trasmettiamo ai clienti condizioni agevolate di raccolta
- Finanziamo quasi 450 progetti all'anno in oltre 160 Paesi
- La sede è a Lussemburgo, con 40 uffici regionali
- L'organico è prossimo alle 3 000 unità:
 - specialisti della finanza, ma anche ingegneri, economisti settoriali ed esperti in campo sociale e ambientale
 - Quasi 60 anni di esperienza nel finanziamento di progetti

II FEI in sintesi

- **Azionisti:**
 - La Banca europea per gli investimenti (59,9%)
 - La Commissione europea (28,1%)
 - 30 istituzioni finanziarie pubbliche e private (12%)
- **Solida base patrimoniale** (4,5 mld di EUR)
- **Rating Tripla A** assegnato dalle tre principali agenzie
- **Oltre 20 anni** di esperienza di mercato nel finanziamento delle PMI
- **L'organico supera le 400 unità**

I finanziamenti del GRUPPO BEI nel 2016:



83,8 mld di
EUR




280 mld di EUR
Totale degli investimenti
sostenuti

Priorità


Ambiente



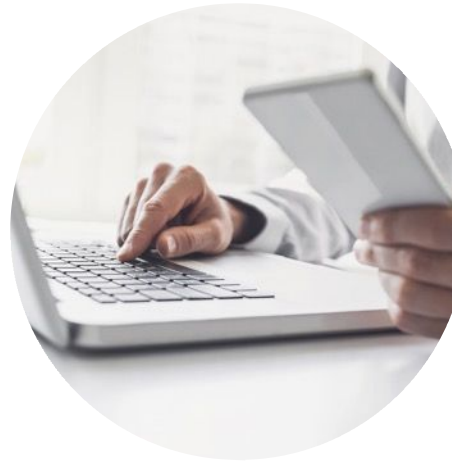
 **16,9 mld**
di EUR

Infrastrutture



 **19,7 mld**
di EUR

Innovazione



 **13,5 mld**
di EUR

PMI



 **33,6 mld**
di EUR

Il Piano di Investimenti per l'Europa e il Fondo Europeo per gli investimenti strategici (EFSI)



Tre strumenti per combattere il gap nel livello di investimenti in Europa

Piano di Investimenti per l'Europa



Mobilizzare finanza per gli investimenti

- Fondo Europeo per gli Investimenti Strategici (EFIS)
- Cooperazione con le Banche di Sviluppo Nazionali



Fornire supporto agli investimenti

- European Investment Advisory Hub
- European Investment Project Portal



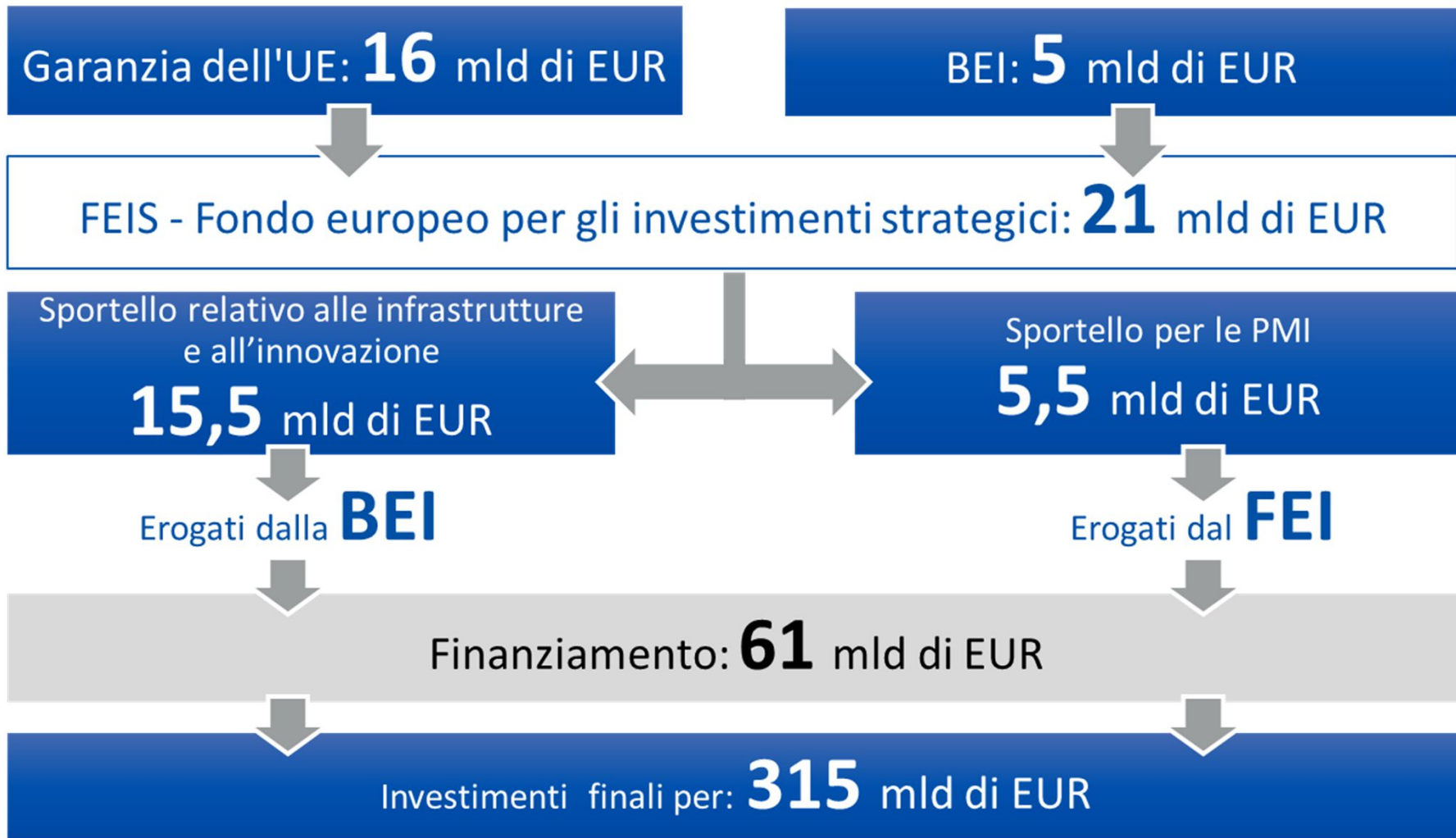
Creare un contesto favorevole agli investimenti

- Migliorare il contesto regolatorio
- Riforme strutturali



Obiettivo: mobilitare almeno €315 miliardi in investimenti in Europa

Il primo Pilastro del Piano Juncker: EFSI



EFSl: struttura e governance

Regolamento EFSl, approvato dallo EP

Struttura di governance:



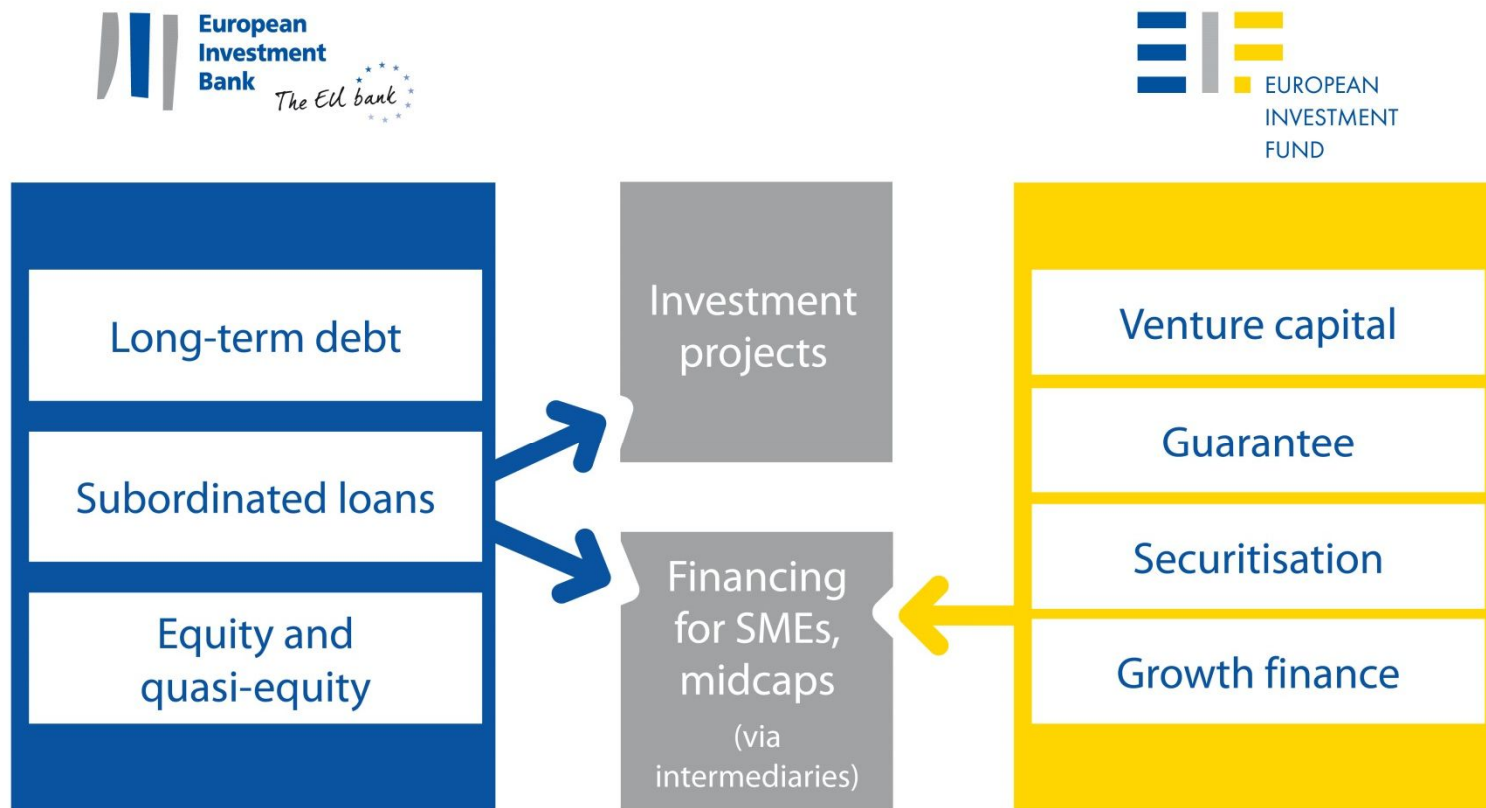
➔ **Tutte le operazioni EFSl sono, per il Gruppo BEI (EIB&EIF):**

- Nel bilancio EIB&EIF (nessuna entità separata)
- Soggette alla due diligence standard
- **Approvate dagli organi direttivi di EIB & EIF**

➔ **Governance specifica per EFSl :**

- Steering Board
- Investment Committee (IC)
- IC approva la selezione delle singole operazioni nell'ambito della Infrastructure and Innovation Window (IIW) implementata dalla BEI

Quali prodotti BEI e FEI nell'ambito dell'EFSI?



➔ Continuo adeguamento dell'offerta ai bisogni espressi dal mercato

EFSI un anno e mezzo dopo: i risultati del Gruppo BEI



Of which
EUR 22.9bn
 signed

EIB Group figures

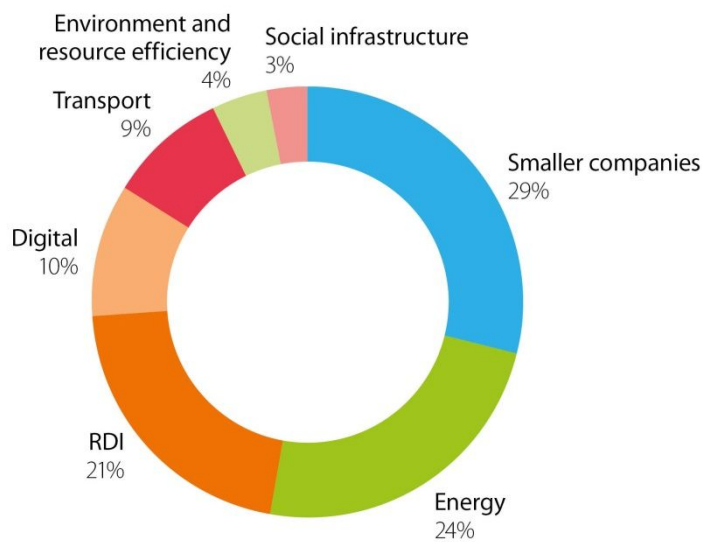
As 09/03/2017



EUR 32.8bn
 * EIB-approved: EUR 24.3 bn
 EIF-approved: EUR 8.5 bn

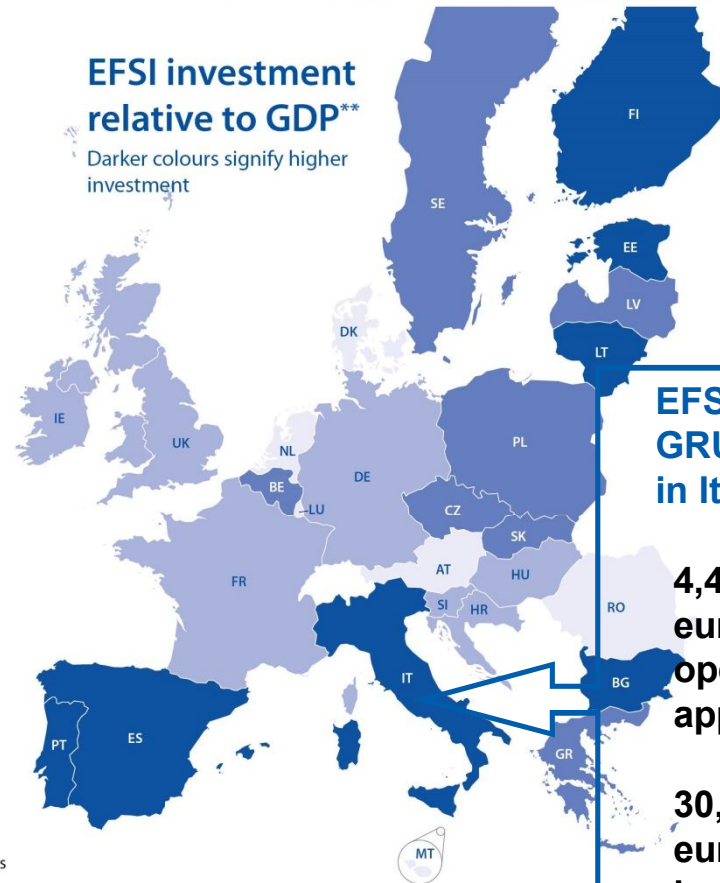


EFSI investment by sector**



EFSI investment relative to GDP**

Darker colours signify higher investment



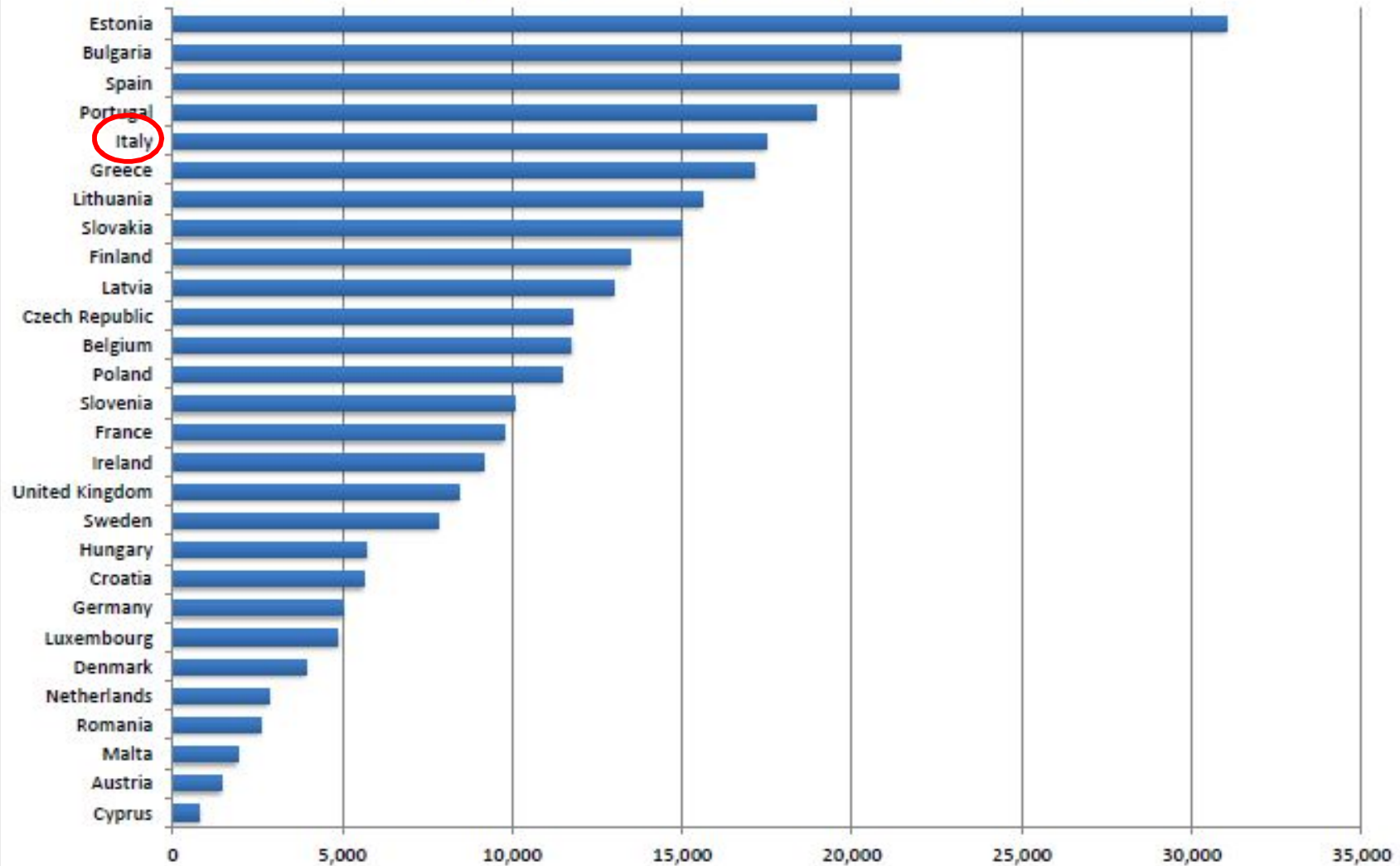
EFSI - GRUPPO BEI in Italia

4,4 mld di euro di operazioni approvate

30,2 mld di euro di investimenti attivati

**based on approved operations

EIB GROUP - Investments related to EFSI approved per EURm of GDP



Progetti finanziati dal Gruppo BEI sotto EFSI: qualche esempio

IF TRI EN NORD-PAS DE CALAIS

- **Prima operazione con blending** di risorse pubbliche e private in Francia che combina **EU structural and investment funds (ESIF) con risorse BEI, National promotional bank (CDC) e finanziamenti privati.**
- Operazione a supporto della **low carbon economy** nella Regione Nord-Pas de Calais a favore di progetti ad alto ritorno socio-economico ed ambientale.

ARVEDI

- **Primo progetto italiano** approvato sotto EFSI nel settore dell'**innovazione.**
- Prestito BEI finalizzato a finanziare parzialmente e a condizioni favorevoli il più ampio piano di investimenti che il Gruppo Arvedi ha lanciato nel 2014 e che permetterà al Gruppo di consolidare il proprio posizionamento leader e all'avanguardia tecnologica in un settore globale altamente competitivo.

NOVAMONT

- Prestito BEI finalizzato a sostenere la **ricerca e lo sviluppo aziendale.**
- Plafond teso a migliorare la supply chain (la catena di approvvigionamento e distribuzione) nel settore della biochimica e delle bioplastiche.



Piattaforme piano Juncker

BEI e FEI stanno sviluppando piattaforme di investimento con CDP in diversi campi:

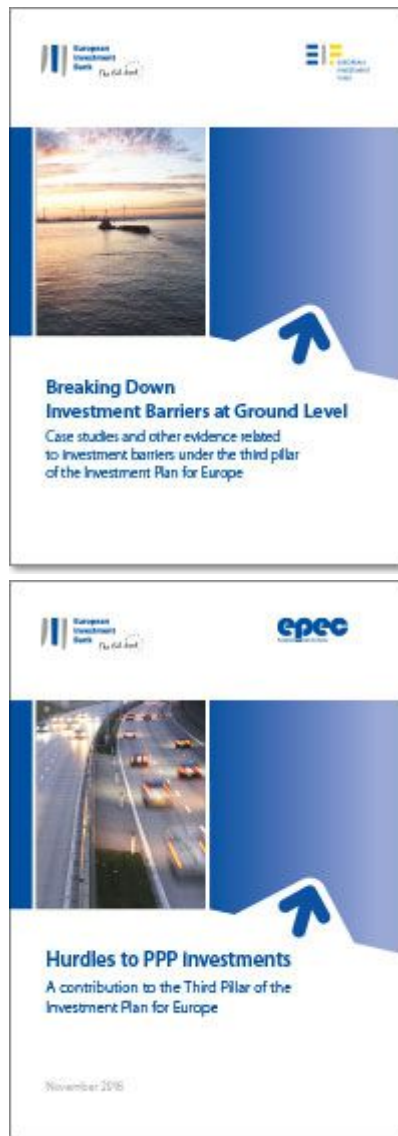
- **Alpine Platform:** Iniziativa CDP e FEI che prevede la creazione di un fondo equity multi regionale (Lombardia, Piemonte, Veneto) a sostegno dell'industria locale
- **COSME:** piattaforma di **risk sharing** con una dotazione di 225 milioni di euro per sostenere nuovi investimenti di PMI per oltre 6,2 miliardi di euro
- **ITAtech:** investimento congiunto FEI-CDP di 200 milioni di euro a sostegno di iniziative di **technology transfer**, in particolare spin off o start up originati da università o centri di ricerca italiani

A breve saranno lanciate altre piattaforme BEI-FEI attualmente allo studio con CDP e focalizzate sul cambiamento climatico, il supporto alle MidCap attraverso strumenti di *risk sharing* e al cofinanziamento di grandi progetti infrastrutturali.

Il secondo Pilastro del Piano di Investimenti per l'Europa: l'Advisory Hub



Il terzo Pilastro del Piano di Investimenti per l'Europa: il contributo della BEI



Il contributo del Gruppo BEI al terzo pilastro dell'IPE, ad oggi, passa attraverso la pubblicazione di due report pubblicati e presentati in un evento ufficiale con la Commissione Europea a novembre 2016 :

- **Breaking Down Investment Barriers at Ground Level:** il report si fonda sull'esperienza di prima mano del gruppo BEI delle barriere che ostacolano l'implementazione dei progetti di investimento. Gli ostacoli principali analizzati nel report sono relativi a: regolamentazione, dimensione e struttura dei mercati, vincoli di finanza pubblica e accesso al credito. L'esperienza del Gruppo evidenzia anche che soluzioni innovative sono possibili in presenza di una volontà politica.
- **Hurdles to PPP investments:** il paper rappresenta il contributo dello European PPP Expertise Centre (EPEC, parte dei Servizi di Advisory della BEI) al dibattito sul Third Pillar dell'Investment Plan for Europe.

Conclusioni



Per concludere... al di là dei numeri

- Il Piano di Investimenti per l'Europa sta funzionando bene.
- Con riferimento ad **EFSI**, le operazioni approvate a marzo 2017 mobiliteranno il **56% del target di 315 miliardi di Euro**.
- I finanziamenti stanno iniziando a raggiungere l'**economia reale**, anche se bisognerà aspettare ancora prima di poterne misurare l'impatto.
- Il Gruppo BEI ha la **capacità di prendere molto più rischio**, grazie alla garanzia europea: le operazioni implementate sotto la garanzia EFSI non sono del tipo "business as usual".
- Due su tre beneficiari della garanzia EFSI sono **nuovi clienti BEI**: una chiara dimostrazione dell'**addizionalità**.
- EFSI può fare la differenza solo se accompagnato dalle necessarie **riforme della regolamentazione** che rendano l'Europa un ambiente "investment-friendly".
- EFSI ha introdotto un nuovo paradigma per l'impiego delle scarse risorse pubbliche – il finanziamento che beneficia della garanzia EFSI può essere **combinato con altri fondi europei**, in particolare con gli strumenti finanziari europei, **amplificandone l'effetto**.