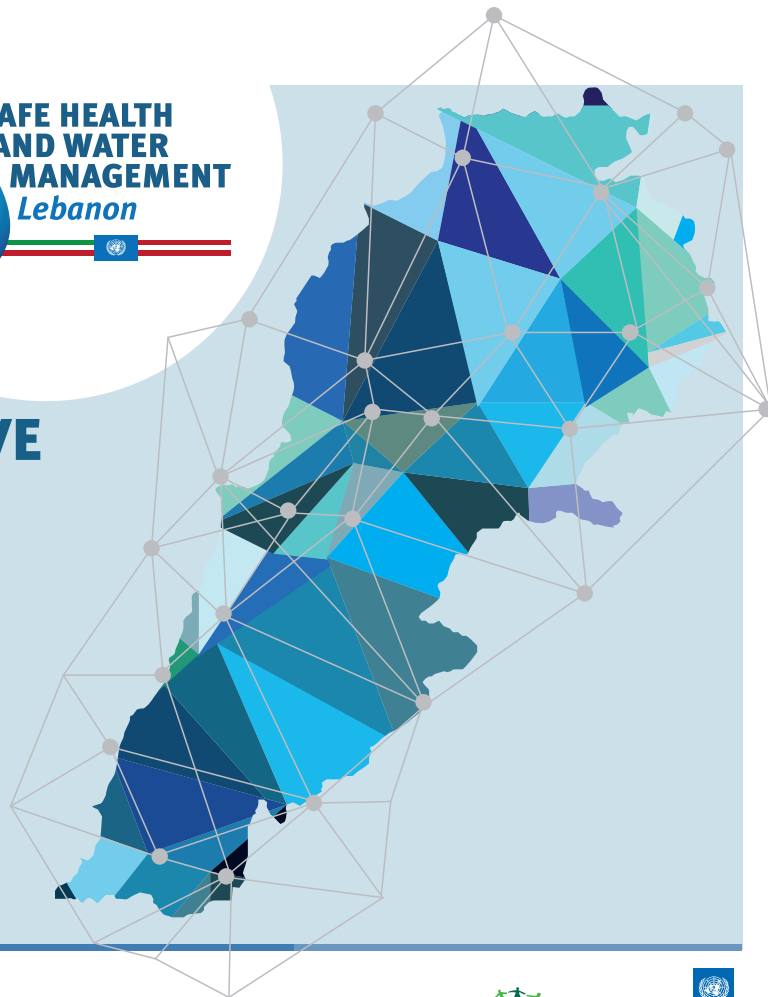




MEASURES TO IMPROVE ACCESS TO WATER IN NORTHERN LEBANON

*Interventi per un migliore
accesso all'acqua potabile
nel nord del Libano*



This project is co-financed by



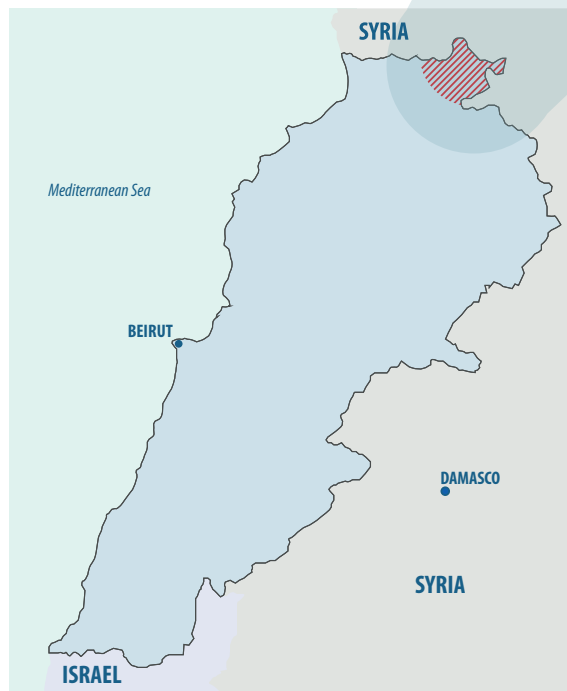
Technical partner



Empowered lives.
Resilient nations.

Project location:
Municipality of Wadi Khaled
Northern Lebanon Hnaider

*Luogo del progetto:
Comune di Wadi Khaled
Nord del Libano*



Measures of water use efficiency through the control and reduction of water losses

Strengthen the skills of local administrators and specific training session for lebanese technicians

Realisation of water infrastructure in Wadi Khaled municipality

Increase the involvement of citizens in the proper use of water

Revisione degli impianti idrici esistenti

Rinforzo delle competenze degli amministratori e formazione specifica per i tecnici libanesi

Realizzazione di un serbatoio e impianto idrico efficiente nel comune di Wadi Khaled

Coinvolgimento e sensibilizzazione della cittadinanza ad un corretto utilizzo dell' acqua

www.cittametropolitana.torino.it