
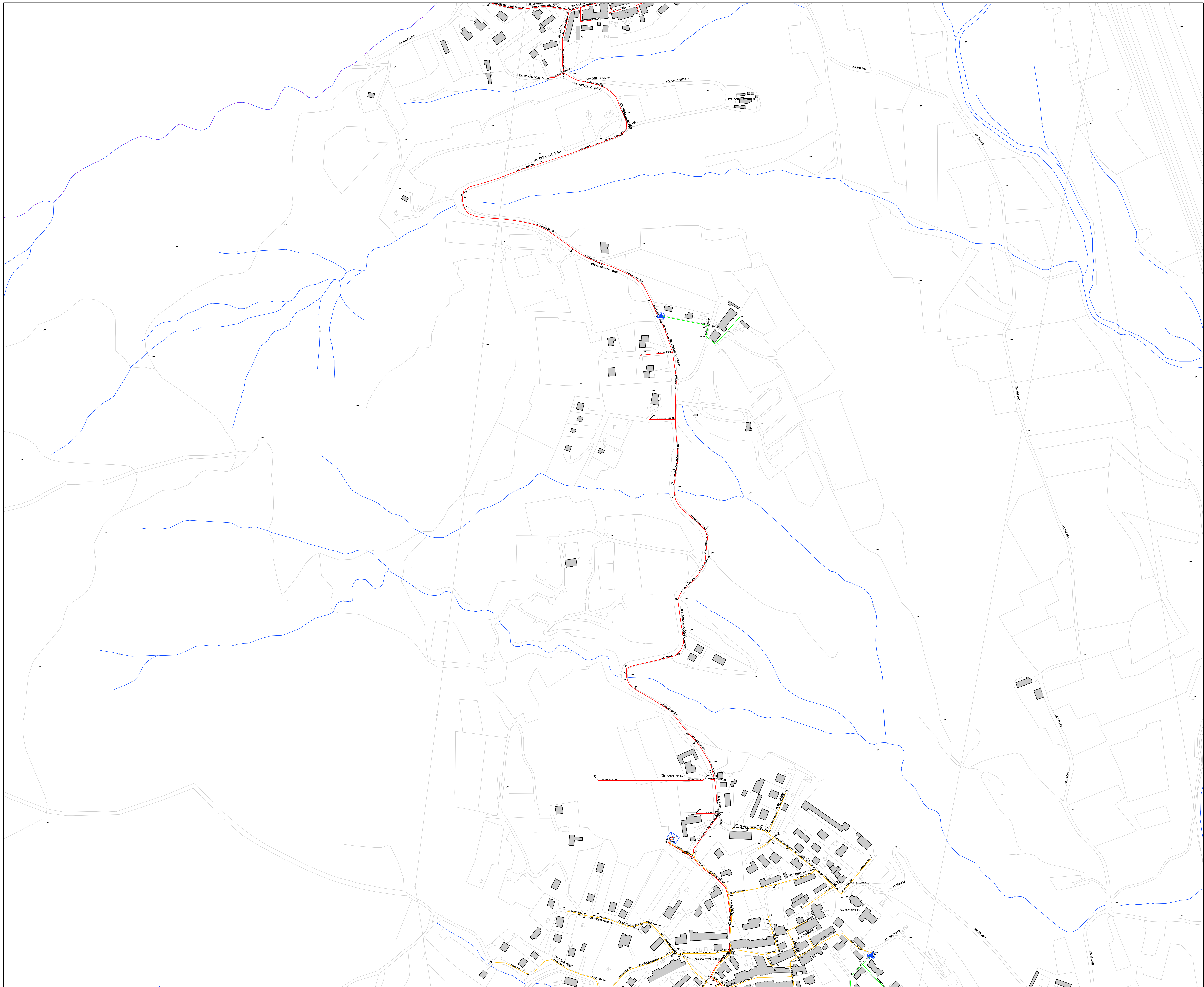
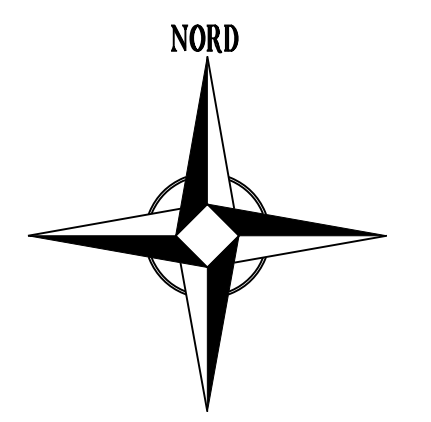


NB: Il posizionamento delle tubazioni rilevabili dalla cartografia e' indicativo

	ITALGAS										
04	SERCOP/INSERPRAS			A0	1:2000	0	06	03	2014	Mano F.	Senore M.
	Mapas	Lm. vertebra	Tipo	Cilindr	Fotocolor	Escala	Nivel	Anno	Emisores	Rapp. Lm.	

COMUNE DI : LA CASSA

RETE DISTRIBUZIONE GAS



LEGENDA

- | | |
|---|--------------------------------------|
|  | Bassa Pressione BP (VII Specie) |
|  | Media Pressione MPA (VI Specie) |
|  | Media Pressione MPB (IV – V Specie) |
|  | Media Pressione MPC (III Specie) |
|  | Alta Pressione AP (I – II Specie) |
|  | Impianto Prelievo Riduzione e Misura |
|  | Impianto Riduzione Intermedia |
|  | Gruppo Riduzione Finale |
|  | Base Cartografica |
|  | Corpo Idrico |
|  | Confine Comunale |

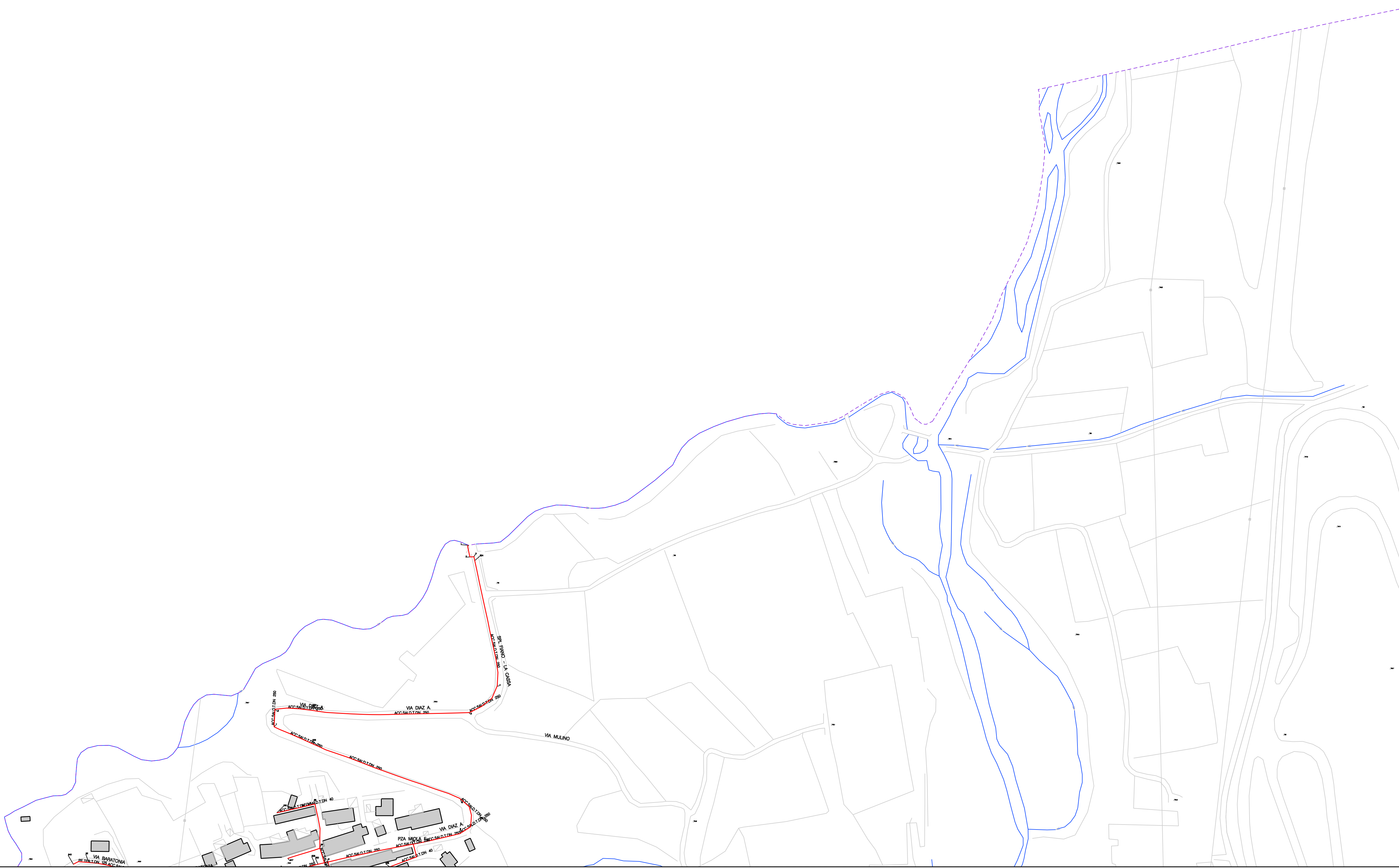
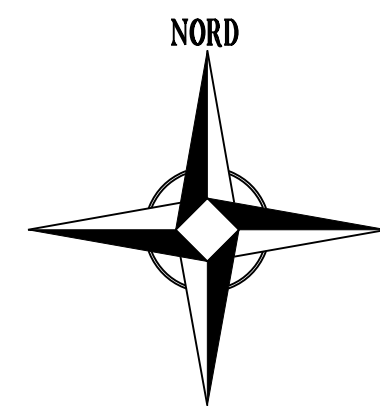
NB: Il posizionamento delle tubazioni rilevabili dalla cartografia e' indicativo



07	SERCOP/INSER/PRAS		A0	1:2000	0	06	03	2014	Marino F.	Senore M.	
	Mappa	U. anagrafe	Tipi	Classi	Formati	Scale	Mod.	Giano	Musei	Arco	Esploratori

COMUNE DI : LA CASSA

RETE DISTRIBUZIONE GAS



LEGENDA

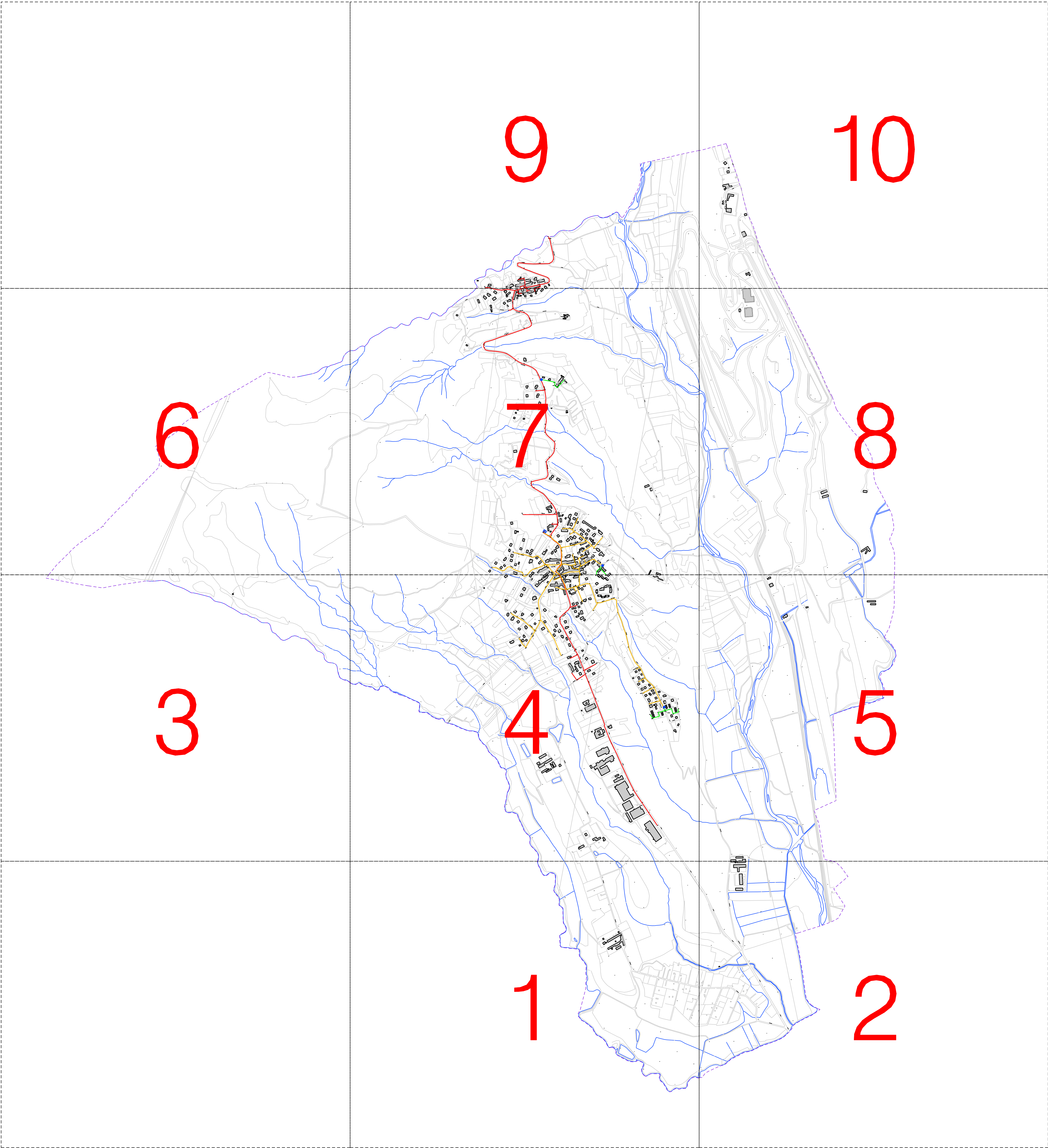
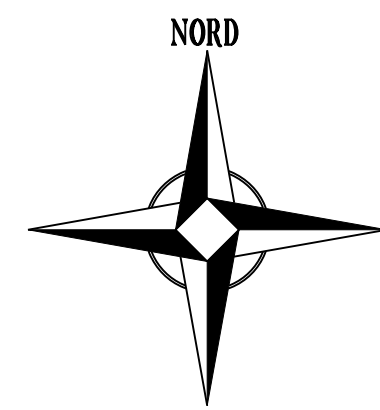
- Bassa Pressione BP (VII Specie)
- Media Pressione MPA (VI Specie)
- Media Pressione MPB (IV – V Specie)
- Media Pressione MPC (III Specie)
- Alta Pressione AP (I – II Specie)
- Impianto Prelievo Riduzione e Misura
- Impianto Riduzione Intermedia
- Gruppo Riduzione Finale
- Base Cartografica
- Corpo Idrico
- Confine Comunale

NB: Il posizionamento delle tubazioni rilevabili dalla cartografia e' indicativo

09	SERCOPVINSERPRAS			AO	1:2000	0	06	03	2014	Misura F.	Senore M.									
Mappe	Da elaborare	Tipi	Classi	Formato	Scala	Mis.	Giorni	Mese	Anno	Elaborato	Resp. Un.									

COMUNE DI : LA CASSA

RETE DISTRIBUZIONE GAS



LEGENDA

- Bassa Pressione BP (VII Specie)
- Media Pressione MPA (VI Specie)
- Media Pressione MPB (IV – V Specie)
- Media Pressione MPC (III Specie)
- Alta Pressione AP (I – II Specie)
- Impianto Prelievo Riduzione e Misura
- Impianto Riduzione Intermedia
- Gruppo Riduzione Finale
- Base Cartografica
- Corpo Idrico
- Confine Comunale

NB: Il posizionamento delle tubazioni rilevabili dalla cartografia e' indicativo

QU	BERCOP/INSER/PRAS			AO	1:10000	0	06	03	2014											Senore M.
Mappe	La cartella	Tipi	Classi	Formati	Scale	Metri	Giorni	Mezzi	Anni	Selezioni	Rep. Un.									