



**Programma di finanziamento:** Mobilizing Local Energy Investments  
(bando EIE2013)

**Partner:** Città Metropolitana di Torino – capofila -, Regione  
Piemonte, Città di Torino, Environment Park,

**Investimenti previsti:** circa 9.5 M€

**Edifici oggetto di intervento:** 59

**Punti luce oggetto di intervento:** 1272

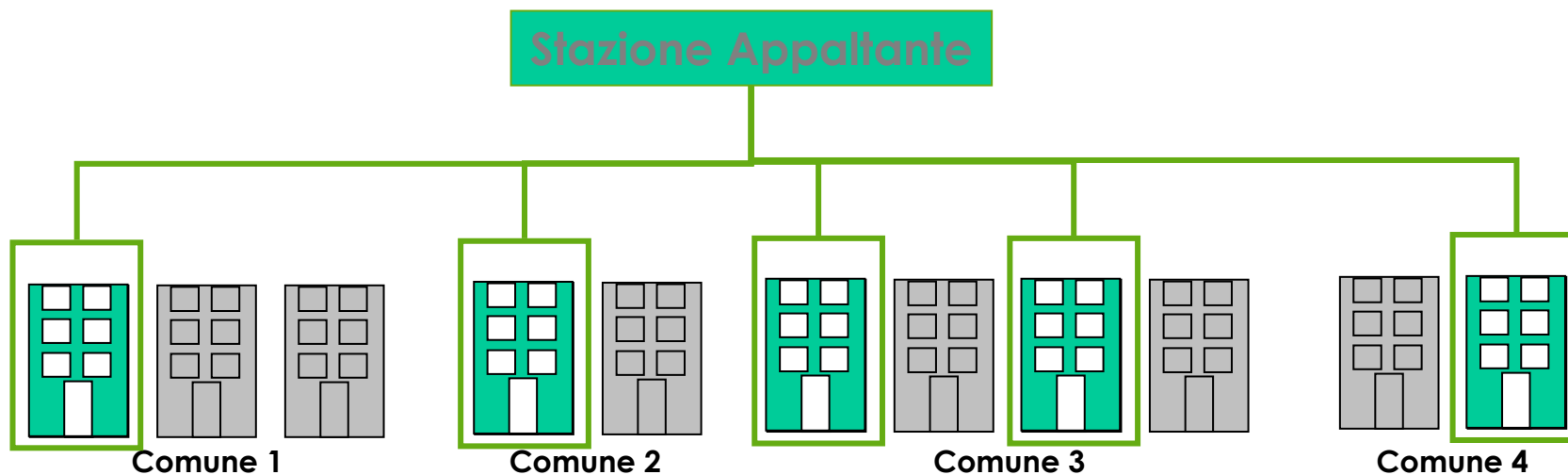
## Obiettivi

- **Raggruppare** in pochi bandi una pluralità di investimenti di diversi enti pubblici, secondo lo schema dell'Energy Performance Contracting e del Finanziamento tramite terzi;
- **Aiutare i Comuni** ad attuare gli obiettivi inseriti nei propri **PAES**;
- Rendere operativa **l'integrazione di diverse forme di incentivazione**, con particolare riferimento agli strumenti che saranno resi disponibili dalla nuova programmazione **FESR**
- **Informare e formare** operatori del settore ed enti locali sulle opportunità degli EPC

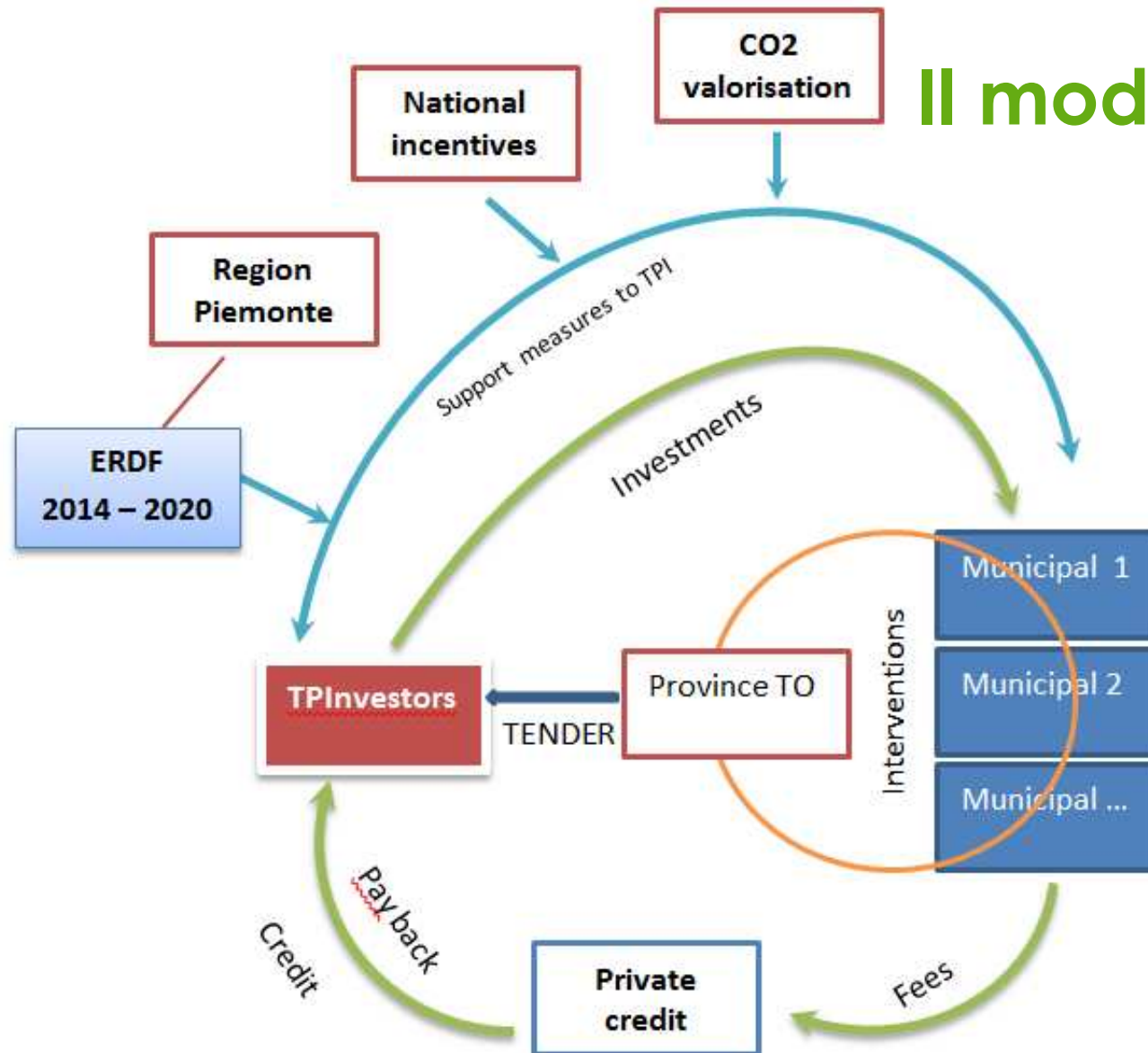


## Elementi distintivi del Progetto

- Pochi interventi appartenenti a una **molteplicità** di Comuni
- **Selezione** degli edifici in base alla loro appetibilità per ESCO
- Meccanismi di **integrazione** plurifondo (in particolare con FESR) e prospettive di replicabilità sul territorio

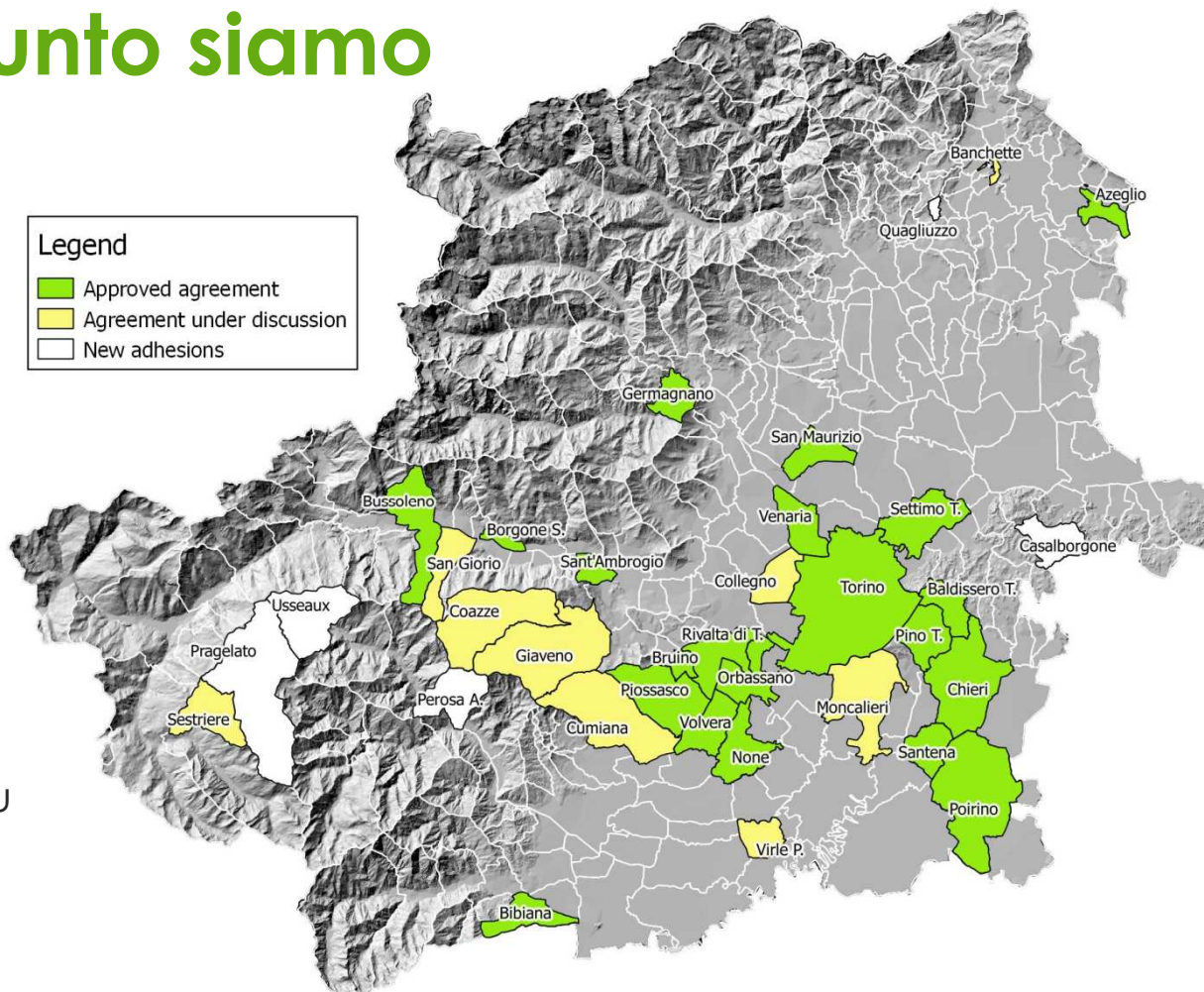


# Il modello



## A che punto siamo

- **32** comuni coinvolti
- **90** edifici
- **3.000** punti luce
- **20** Convenzioni approvate + **8** in corso di approvazione
- Audit concluse su **23** edifici appartenenti a **7** Enti



## Indicazioni di massima

1. Sarà compresa la **fornitura del combustibile**:
  - ma solo quello utilizzato per soddisfare il fabbisogno termico dell'edificio
  - L'energia elettrica negli edifici è troppo legato al comportamento dell'utenza
2. Definizione di un **risparmio minimo** sulla **spesa** storica corrente
3. Definizione di una **soglia minima di risparmio energetico** atteso (risparmio minimo garantito)
4. Il **rischio** del raggiungimento del risparmio minimo garantito è in capo alla ESCO.
5. In caso di raggiungimento di risultati di risparmio energetico superiori a quelli minimi, si introduce la regola dello **shared savings**: 30 (Comune) –70 (ESCO)

## Indicazioni di massima

7. Il **canone** da corrispondere alla ESCO va **adeguato** in base alle **condizioni climatiche** (gradi giorno), alla variazione di **volumetria**, alla variazione di modalità di **utilizzo** dell'edificio, alla componente energia del **prezzo** del combustibile
8. La procedura della gara segue la modalità **dell'offerta economicamente più vantaggiosa**.
9. L'offerta tecnica, edificio per edificio, segue una valutazione multicriteria, sulla base dei seguenti elementi:
  - **Risparmio energetico garantito** dal singolo intervento
  - **Durata** dell'efficacia dell'intervento
  - **Ammontare dell'investimento** proposto
10. Per rendere operativa la griglia di valutazione, devono essere elaborate tabelle parametriche di riferimento

## Risultati delle diagnosi

ENTE	SPESA STORICA (GAS)	RIS. GAS %	DURATA CONTRATTO	RIS. SPESA CORRENTE	POSSIBILI INTERVENTI	VALORE INVESTIMENTI
Comune A	66.000	27%	12	6%	Coibentazione sottotetti, insuflaggio, isolamento coperture, cappotti termici , rifacimento centrali termiche,	166.000
Comune B	13.000	19%	12	8%	Rifacimento centrale termica, regolazione	17.000
Comune C	155.000	13%	12	1%	insuflaggio materiale isolante intercapedini murarie, isolamento coperture, cappotti termici , rifacimento centrali termiche,	220.000
Comune D	136.000	40%	12	5%	Coibentazione sottotetti, insuflaggio , isolamento coperture, cappotti termici , rifacimento centrali termiche,	500.000
Comune E	50.000	25%	12	2%	Coibentazione sottotetti, insuflaggio , isolamento coperture, cappotti termici, rifacimento centrali termiche,	130.000
	<b>420.000</b>					<b>1.033.000</b>



## [www.cittametropolitana.torino.it/cms/ambiente/risorse-energetiche](http://www.cittametropolitana.torino.it/cms/ambiente/risorse-energetiche)



LA CITTÀ METROPOLITANA ▾

INFO E SERVIZI ▾

NOTIZIE ED EVENTI ▾

CANALI TEMATICI ▾

english version

RINNOVABILI

PROCEDIMENTI AVVIATI >

AUTORIZZAZIONI  
RILASCIATE >

OSSERVATORIO ENERGIA >

PROGETTI SULL'ENERGIA  
SOSTENIBILE >

DISTRIBUZIONE DEL GAS  
NATURALE >

INQUINAMENTO  
LUMINOSO >

EVENTI >

HOME AMBIENTE >

AGENDA21 >

Qui di seguito gli interventi per i quali sono stati effettuati gli audit energetici:

LEGENDA

Interventi su edifici

Interventi sull'illuminazione pubblica

Bruino



Denominazione	Scuola Primaria Marinella
Anno di costruzione	1973
Superficie utile riscaldata	674 mq
Volume lordo riscaldato	1.934 mc
Consumi anno di riferimento (gas metano)	8.230 mc/anno



## Il programma della giornata

- Divisione in 3 tavoli di lavoro
- Ogni tavolo di lavoro ha un coordinatore che ha il compito di stimolare la discussione.
- All'interno di ogni tavolo viene individuato un soggetto che restituisce i risultati della discussione in seduta plenaria.
- Durata della discussione in ciascun tavolo: circa 1 ora.
- Ritorno in seduta plenaria (15 minuti massimo a tavolo + discussione libera finale).

## TAVOLO N.1

# Accesso al credito

- Come la PA e il FESR possono aiutare le ESCO?
- Quali sono le condizioni di solvibilità e le garanzie che le banche chiedono alle ESCO?

Coordina  
Stefania  
Crotta



## TAVOLO N.2

# Condizioni contrattuali

- Durata dei contratti
- Ammontare degli investimenti
- Proporzione dello sharing
- Penali
- Requisiti per la partecipazione alle gare (certificazioni)

Coordina  
**Stefano Dotta**



## TAVOLO N.3

# Accesso al credito

- Monitoraggio delle performance
- Variazioni del contratto e gestione dei rischi
- Direzione lavori
- Numerosità dei contratti (differenze nelle condizioni contrattuali?)

Coordina  
Gianfranco  
Presutti



CITTA' DI TORINO