

Prefettura di Torino

PIANO DI EMERGENZA ESTERNA

(art. 21 d. lgs. 105/2015)

ALLEGATO 1

Carta di pianificazione dell'intervento:

Inquadramento generale territoriale ed ambientale del sito

Posizione dello stabilimento e del Posto di Comando Avanzato

Area di intervento

Posti di blocco

Lista Posti di Blocco

NOTA: Nel caso di evento ambientale il Direttore Tecnico delle operazioni di Soccorso (VV.F) individuerà gli eventuali posti di blocco in luoghi idonei

Posti di blocco

AVVERTENZA: I numeri dei posti di blocco di questo elenco corrispondono ai numeri indicati sul simbolo nella planimetria.

N.	Descrizione blocco	Ente	Rappresentante	Firma
1	C.so Torino / C.so Europa (SP 500) Comune di Volpiano	C.C. Compagnia di Chivasso		<i>Firmato in originale</i>
2	C.so Europa (SP 500) / C.so Torino Comune di Volpiano	C.C. Compagnia di Chivasso		<i>Firmato in originale</i>
3	C.so Kant / Via Venezia – Via Genova n.11 Comune di Volpiano	Polizia Municipale di Volpiano		<i>Firmato in originale</i>
4	A5 - Uscita obbligatoria a Volpiano in direzione Torino	ATIVA		<i>Firmato in originale</i>
5	A5 – Uscita obbligatoria Settimo T.se in direzione Aosta	Polizia Stradale		<i>Firmato in originale</i>
6	Uscita Volpiano - A5	Polizia Stradale		<i>Firmato in originale</i>
7	Uscita verso SP 500 in direzione Volpiano - A4*	SATAP*		<i>Firmato in originale</i>
8	Monitoraggio ed eventuale chiusura svincolo Volpiano A4 sia in Sud che in Nord	Polizia Stradale*		<i>Firmato in originale</i>
9	A5 – Chiusura casello di Settimo Nord in direzione Aosta	ATIVA		<i>Firmato in originale</i>

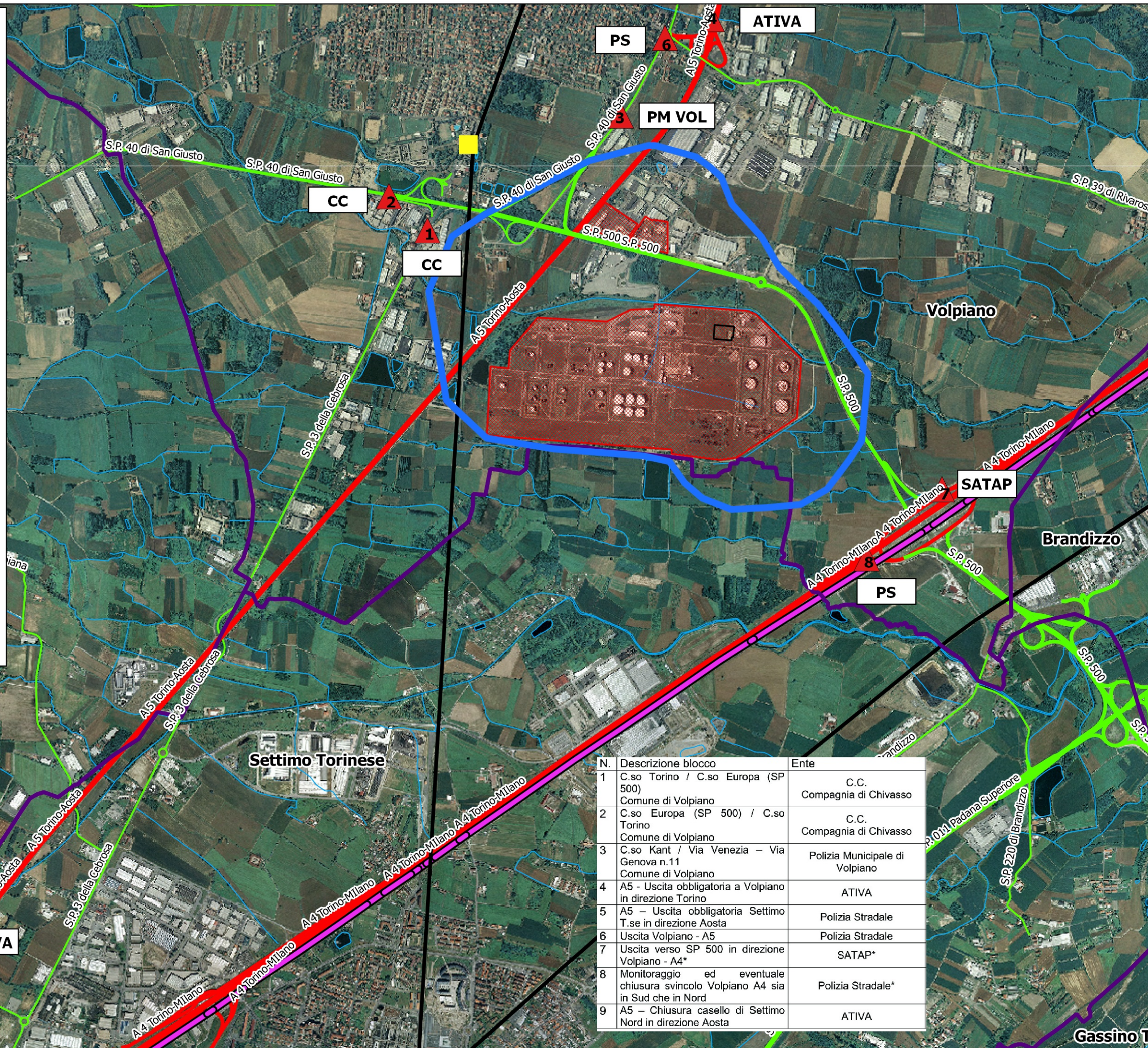
In Appendice è riportato il verbale di individuazione e assegnazione dei posti di blocco sottoscritto dai rappresentanti degli Enti interessati.

*Modifica concordata tra SATAP e le FF.OO. nel corso della riunione di presentazione del PEE del 25 luglio 2019, a parziale modifica di quanto stabilito nel verbale.

Piano di Emergenza Esterna Stabilimenti Eni Autogas Butangas

CARTA DI PIANIFICAZIONE DELL'INTERVENTO

- Stabilimenti ENI AUTOGAS BUTANGAS
- Area Azienda Tazzetti (insediamento in costruzione)
- Area d'intervento
- Posto di comando avanzato (PCA) Area raduno soccorsi
- Posti di blocco
- Limiti comunali
- Autostrade
- Statali
- Provinciali
- Superstrade
- Ferrovie
- alta velocità
- ordinaria



N.	Descrizione blocco	Ente
1	C.so Torino / C.so Europa (SP 500) Comune di Volpiano	C.C. Compagnia di Chivasso
2	C.so Europa (SP 500) / C.so Torino Comune di Volpiano	C.C. Compagnia di Chivasso
3	C.so Kant / Via Venezia - Via Genova n.11 Comune di Volpiano	Polizia Municipale di Volpiano
4	A5 - Uscita obbligatoria a Volpiano in direzione Torino	ATIVA
5	A5 - Uscita obbligatoria Settimo T.se in direzione Aosta	Polizia Stradale
6	Uscita Volpiano - A5	Polizia Stradale
7	Uscita verso SP 500 in direzione Volpiano - A4*	SATAP*
8	Monitoraggio ed eventuale chiusura svincolo Volpiano A4 sia in Sud che in Nord	Polizia Stradale*
9	A5 - Chiusura casello di Settimo Nord in direzione Aosta	ATIVA

Piano di Emergenza Esterna Stabilimenti Eni Autogas Butangas

CARTA DI PIANIFICAZIONE DELL'INTERVENTO

- Stabilimenti ENI AUTOGAS BUTANGAS
- Area Azienda Tazzetti (insediamento in costruzione)
- Area d'intervento
- Posto di comando avanzato (PCA) Area raduno soccorsi
- Posti di blocco
- Limiti comunali
- Autostrade
- Statali
- Provinciali
- Superstrade
- Ferrovie
- alta velocità
- ordinaria



N.	Descrizione blocco	Ente
1	C.so Torino / C.so Europa (SP 500) Comune di Volpiano	C.C. Compagnia di Chivasso
2	C.so Europa (SP 500) / C.so Torino Comune di Volpiano	C.C. Compagnia di Chivasso
3	C.so Kant / Via Venezia - Via Genova n.11 Comune di Volpiano	Polizia Municipale di Volpiano
4	A5 - Uscita obbligatoria a Volpiano in direzione Torino	ATIVA
5	A5 - Uscita obbligatoria Settimo T.se in direzione Aosta	Polizia Stradale
6	Uscita Volpiano - A5	Polizia Stradale
7	Uscita verso SP 500 in direzione Volpiano - A4*	SATAP*
8	Monitoraggio ed eventuale chiusura svincolo Volpiano A4 sia in Sud che in Nord	Polizia Stradale*
9	A5 - Chiusura casello di Settimo Nord in direzione Aosta	ATIVA

