

## Prefettura di Torino

# **PIANO DI EMERGENZA ESTERNA**

(art. 21 d. lgs. 105/2015)

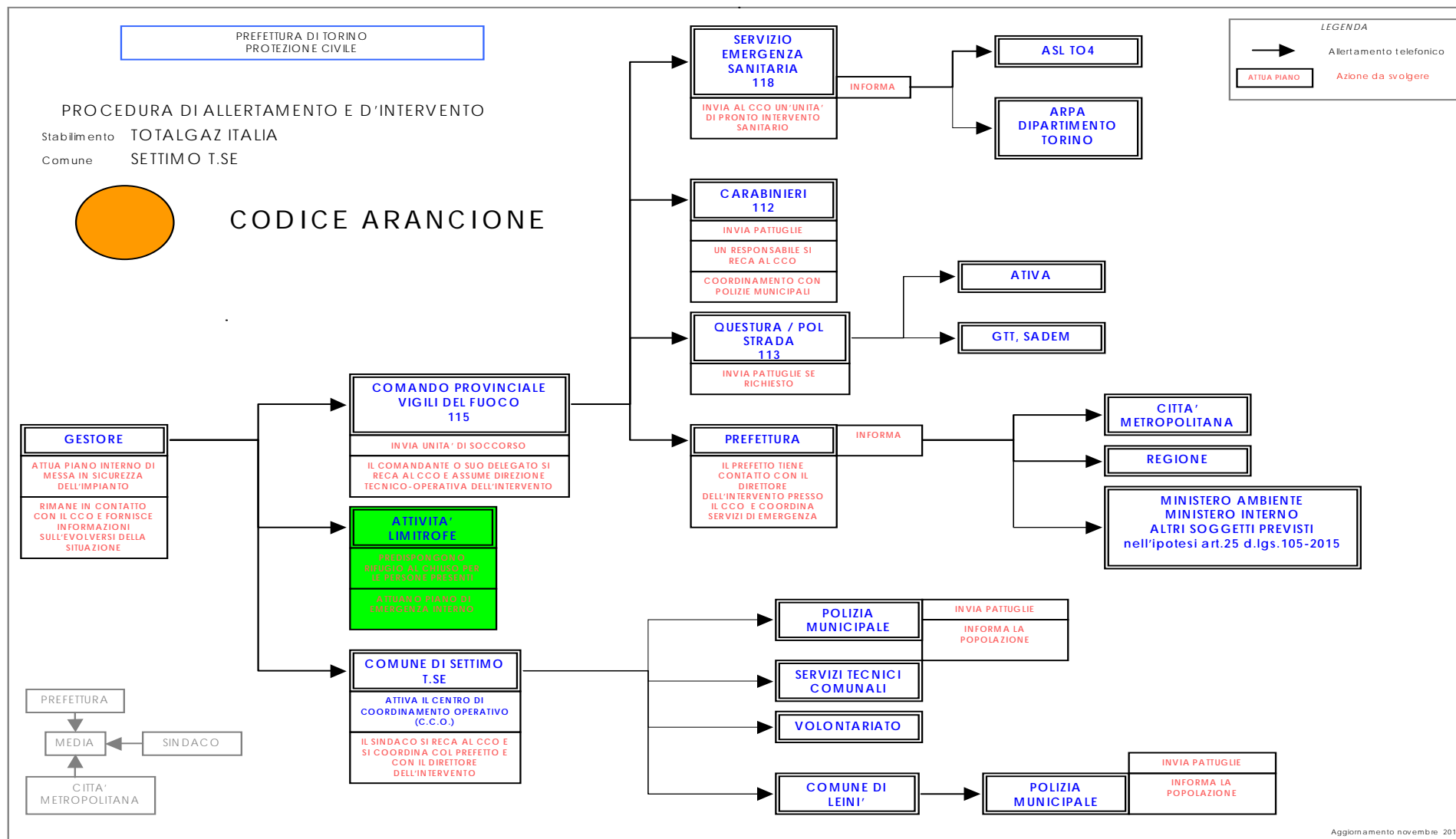
## **ALLEGATO 6**

*Schemi a blocchi procedure di allertamento e intervento*

- *Codice Arancione*
- *Codice Rosso*

Prefettura di Torino - Protezione Civile  
 Piano di Emergenza Esterna stabilimento TOTALGAZ ITALIA – Settimo T.se

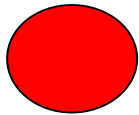
Rev. 1/0



PREFETTURA DI TORINO  
PROTEZIONE CIVILE

### PROCEDURA DI ALLERTAMENTO E D'INTERVENTO

Stabilimento TOTALGAZ ITALIA  
Comune SETTIMO T.SE



## CODICE ROSSO

**LEGENDA**

→ Allertamento telefonico

ATTUA PIANO Azione da svolgere

