

Prefettura di Torino – Protezione Civile – Ed. 2  
Piano di Emergenza Esterna Stabilimento NIPPON GASES ex RIVOIRA GAS - Chivasso

Prefettura di Torino

# **PIANO DI EMERGENZA ESTERNA**

(ART. 21 D.lgs 105/2015)

## **ALLEGATO 6**

*Schemi a blocchi procedure di allertamento*

- *Attenzione – codice giallo*
- *Preallarme – codice arancione*
- *Allarme – codice rosso*

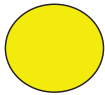
Prefettura di Torino – Protezione Civile – Ed. 2  
Piano di Emergenza Esterna Stabilimento NIPPON GASES ex RIVOIRA GAS - Chivasso

PREFETTURA DI TORINO  
PROTEZIONE CIVILE

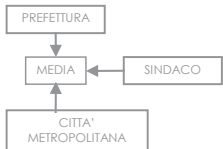
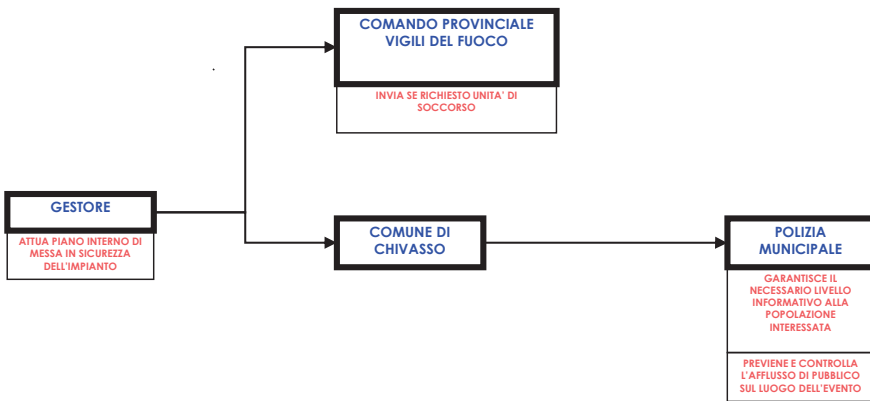
PROCEDURA INFORMATIVA E DI INTERVENTO

Azienda NIPPON GASES ex RIVOIRA GAS

Comune CHIVASSO (TO)

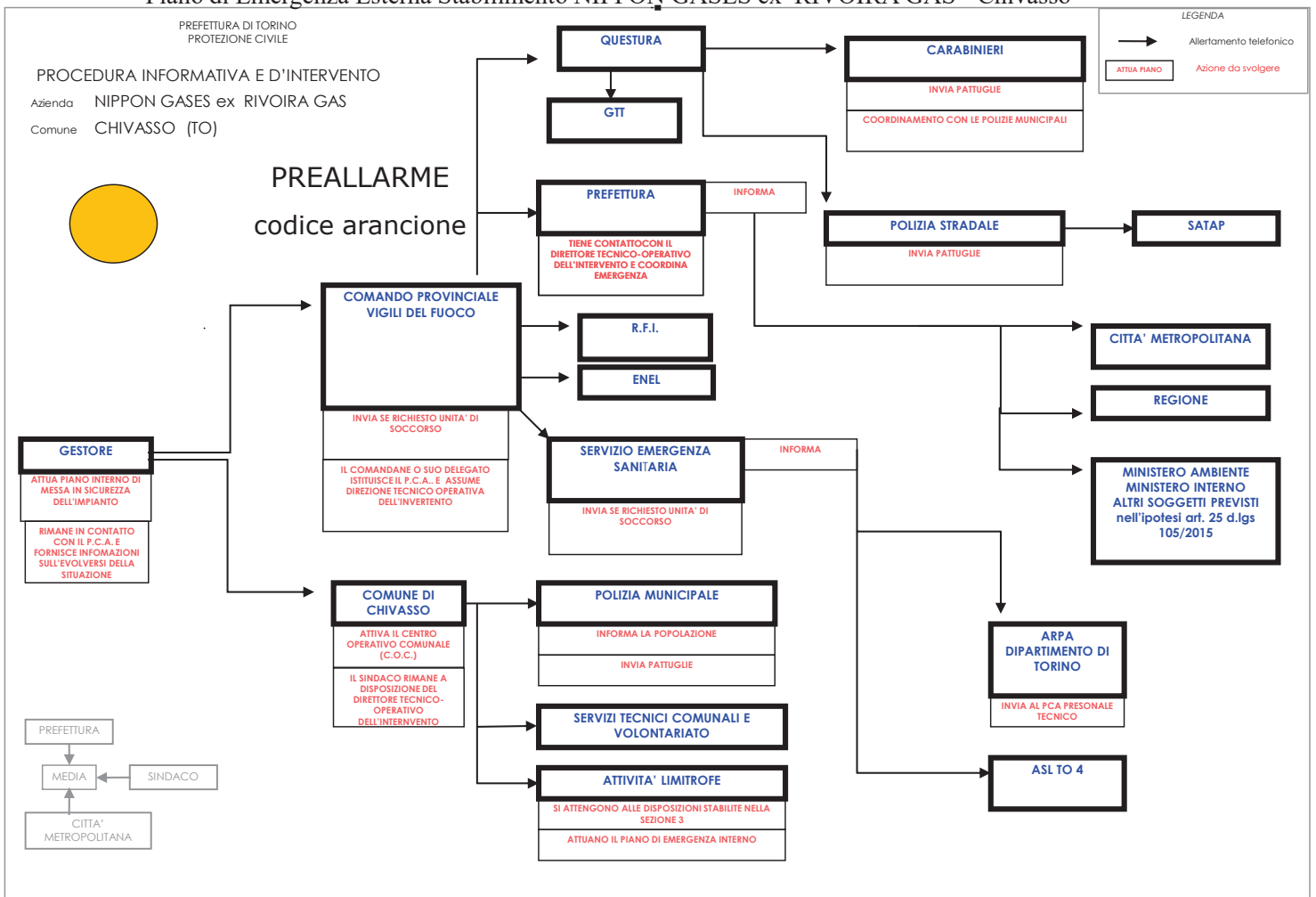


ATTENZIONE  
codice giallo



Prefettura di Torino- Protezione Civile – Ed. 2

Piano di Emergenza Esterna Stabilimento NIPPON GASES ex RIVOIRA GAS - Chivasso



Prefettura di Torino- Protezione Civile – Ed. 2

Piano di Emergenza Esterna Stabilimento NIPPON GASES ex RIVOIRA GAS - Chivasso

