

Prefettura di Torino

PIANO DI EMERGENZA ESTERNA

(ART. 21 D.lgs 105/2015)

ALLEGATO 6

Schemi a blocchi procedure di allertamento

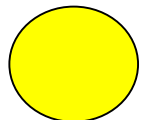
- *Attenzione – codice giallo*
- *Preallarme – codice arancione*
- *Allarme – codice rosso*

PREFETTURA DI TORINO
PROTEZIONE CIVILE

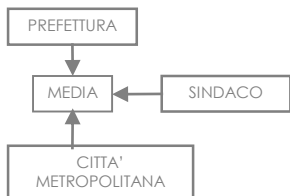
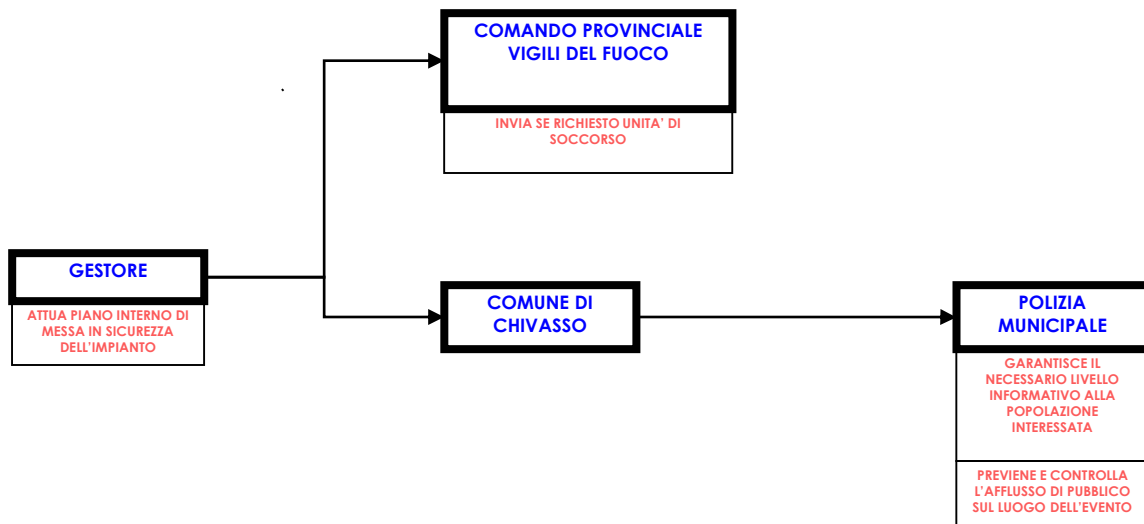
PROCEDURA INFORMATIVA E DI INTERVENTO

Azienda NIPPON GASES ex RIVOIRA GAS

Comune CHIVASSO (TO)



ATTENZIONE
codice giallo



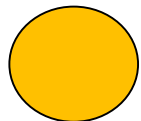
Piano di Emergenza Esterna Stabilimento NIPPON GASES ex RIVOIRA GAS - Chivasso

PREFETTURA DI TORINO
PROTEZIONE CIVILE

PROCEDURA INFORMATIVA E D'INTERVENTO

Azienda NIPPON GASES ex RIVOIRA GAS

Comune CHIVASSO (TO)



PREALLARME
codice arancione

LEGENDA

→ Allertamento telefonico

ATTUA PIANO Azione da svolgere

GESTORE

ATTUA PIANO INTERNO DI MESSA IN SICUREZZA DELL'IMPIANTO

RIMANE IN CONTATTO CON IL P.C.A. E FORNISCE INFORMAZIONI SULL'EVOLVERSI DELLA SITUAZIONE

COMANDO PROVINCIALE VIGILI DEL FUOCO

INVIA SE RICHIESTO UNITA' DI SOCCORSO

IL COMANDANTE O SUO DELEGATO ISTITUISCE IL P.C.A. E ASSUME DIREZIONE TECNICO OPERATIVA DELL'INTERVENTO

COMUNE DI CHIVASSO

ATTIVA IL CENTRO OPERATIVO COMUNALE (C.O.C.)

IL SINDACO RIMANE A DISPOSIZIONE DEL DIRETTORE TECNICO-OPERATIVO DELL'INTERVENTO

QUESTURA

MARLETTI

STAAV - VITA

PREFETTURA

TIENE CONTATTO CON IL DIRETTORE TECNICO-OPERATIVO DELL'INTERVENTO E COORDINA EMERGENZA

R.F.I.

ENEL

SERVIZIO EMERGENZA SANITARIA

INVIA SE RICHIESTO UNITA' DI SOCCORSO

POLIZIA MUNICIPALE

INFORMA LA POPOLAZIONE

INVIA PATTUGLIE

SERVIZI TECNICI COMUNALI E VOLONTARIATO

ATTIVITA' LIMITROFE

SI ATTENGONO ALLE DISPOSIZIONI STABILITE NELLA SEZIONE 3

ATTUANO IL PIANO DI EMERGENZA INTERNO

CARABINIERI

INVIA PATTUGLIE

COORDINAMENTO CON LE POLIZIE MUNICIPALI

POLIZIA STRADALE

INVIA PATTUGLIE

SATAP

CITTA' METROPOLITANA

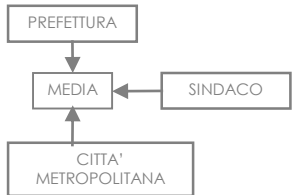
REGIONE

**MINISTERO AMBIENTE
MINISTERO INTERNO
ALTRI SOGGETTI PREVISTI
nell'ipotesi art. 25 d.lgs
105/2015**

**ARPA
DIPARTIMENTO DI
TORINO**

INVIA AL PCA PERSONALE TECNICO

ASL TO 4



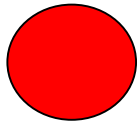
Piano di Emergenza Esterna Stabilimento NIPPON GASES ex RIVOIRA GAS - Chivasso

PREFETTURA DI TORINO
PROTEZIONE CIVILE

PROCEDURA INFORMATIVA E D'INTERVENTO

Azienda NIPPON GASES ex RIVOIRA GAS

Comune CHIVASSO (TO)



ALLARME
codice rosso

LEGENDA

→ Allertamento telefonico

ATTUA PIANO Azione da svolgere

GESTORE

- ATTUA PIANO INTERNO DI MESSA IN SICUREZZA DELL'IMPIANTO
- ATTIVA IL SISTEMA OTTICO-ACUSTICO PER LA DIRAMAZIONE DELLO STATO DI ALLARME ALLA POPOLAZIONE
- INVIA UN RAPPRESENTANTE AL C.C.S. E FONISCE INFORMAZIONI SULL'EVOLVERSI DELLA SITUAZIONE

COMANDO PROVINCIALE VIGILI DEL FUOCO

- INVIA SE RICHIESTO UNITA' DI SOCCORSO
- IL COMANDANTE O SUO DELEGATO ISTITUISCE IL PCA E ASSUME DIREZIONE TECNICO- OPERATIVA AL C.C.S.,...
- INVIA UN RAPPRESENTANTE AL C.C.S.

COMUNE DI CHIVASSO

- ATTIVA IL CENTRO OPERATIVO COMUNALE (C.O.C.)
- IL SINDACO RIMANE A DISPOSIZIONE DEL DIRETTORE TECNICO- OPERATIVO DELL'INTERVENTO
- INVIA UN RAPPRESENTANTE AL C.C.S.

QUESTURA

- UN RAPPRESENTANTE SI RECA AL C.C.S.

GTI

MARLETTI

STAAV- VITA

CARABINIERI

- INVIA PATTUGLIE
- UN RAPPRESENTANTE SI RECA AL C.C.S.,...

PREFETTURA

- TIENE CONTATTO CON IL DIRETTORE TECNICO- OPERATIVO DELL'INTERVENTO E COORDINA EMERGENZA
- INFORMA GLI ORGANI DI STAMPA E COMUNICAZIONE

R.F.I.

ENEL

SERVIZIO EMERGENZA SANITARIA

- INVIA SE RICHIESTO UNITA' DI SOCCORSO
- INVIA UN RAPPRESENTANTE AL C.C.S.,...

POLIZIA STRADALE

- INVIA PATTUGLIE

SATAP

CITTA' METROPOLITANA

REGIONE

**MINISTERO AMBIENTE
MINISTERO INTERNO
ALTRI SOGGETTI PREVISTI
nell'ipotesi art. 25 d.lgs
105/2015**

ARPA DIPARTIMENTO DI TORINO

- INVIA AL PCA PERSONALE TECNICO
- ATTIVA UNITA' DI MONITORAGGIO
- INVIA UN RAPPRESENTANTE AL C.C.S

POLIZIA MUNICIPALE

- INFORMA LA POPOLAZIONE
- INVIA PATTUGLIE

SERVIZI TECNICI COMUNALI E VOLONTARIATO

ATTIVITA' LIMITROFE

- SI ATTENGONO ALLE DISPOSIZIONI STABILITE NELLA SEZIONE 3
- ATTUANO IL PIANO DI EMERGENZA INTERNO

ASL TO 4

- ALLERTA STRUTTURE INTERNE COMPETENTI
- COLLABORA CON ARPA PER INDIVIDUARE MISURE INTERDITTIVE E DI SICUREZZA
- INVIA UN RAPPRESENTANTE AL C.C.S.

