

## Prefettura di Torino

# **PIANO DI EMERGENZA ESTERNA**

(art. 21 d. lgs. 105/2015)

### **ALLEGATO 1**

#### *Carta di pianificazione dell'intervento:*

*Inquadramento generale territoriale ed ambientale del sito*

*Posizione dello stabilimento e del Posto di Comando Avanzato*

*Area di intervento*

*Posti di blocco*

*Lista Posti di Blocco*

### **Posti di blocco**

**AVVERTENZA:** I numeri dei posti di blocco di questo elenco corrispondono ai numeri indicati sul simbolo nella planimetria.

N.	Descrizione blocco	Ente	Rappresentante	Firma
1	Strada Torino rotonda variante S.R.11	Polizia Locale di Chivasso		<i>Firmato in originale</i>
2	Svincolo S.S. 11/S.P. 220	Carabinieri di Chivasso		<i>Firmato in originale</i>
3	Strada Comunale per Pratoregio	Carabinieri di Chivasso		<i>Firmato in originale</i>
4	Via Settimo n. 6/a/b/c/	Polizia Locale di Chivasso		<i>Firmato in originale</i>
5	Via Montegrappa – via Marie Curie	Carabinieri di Chivasso		<i>Firmato in originale</i>



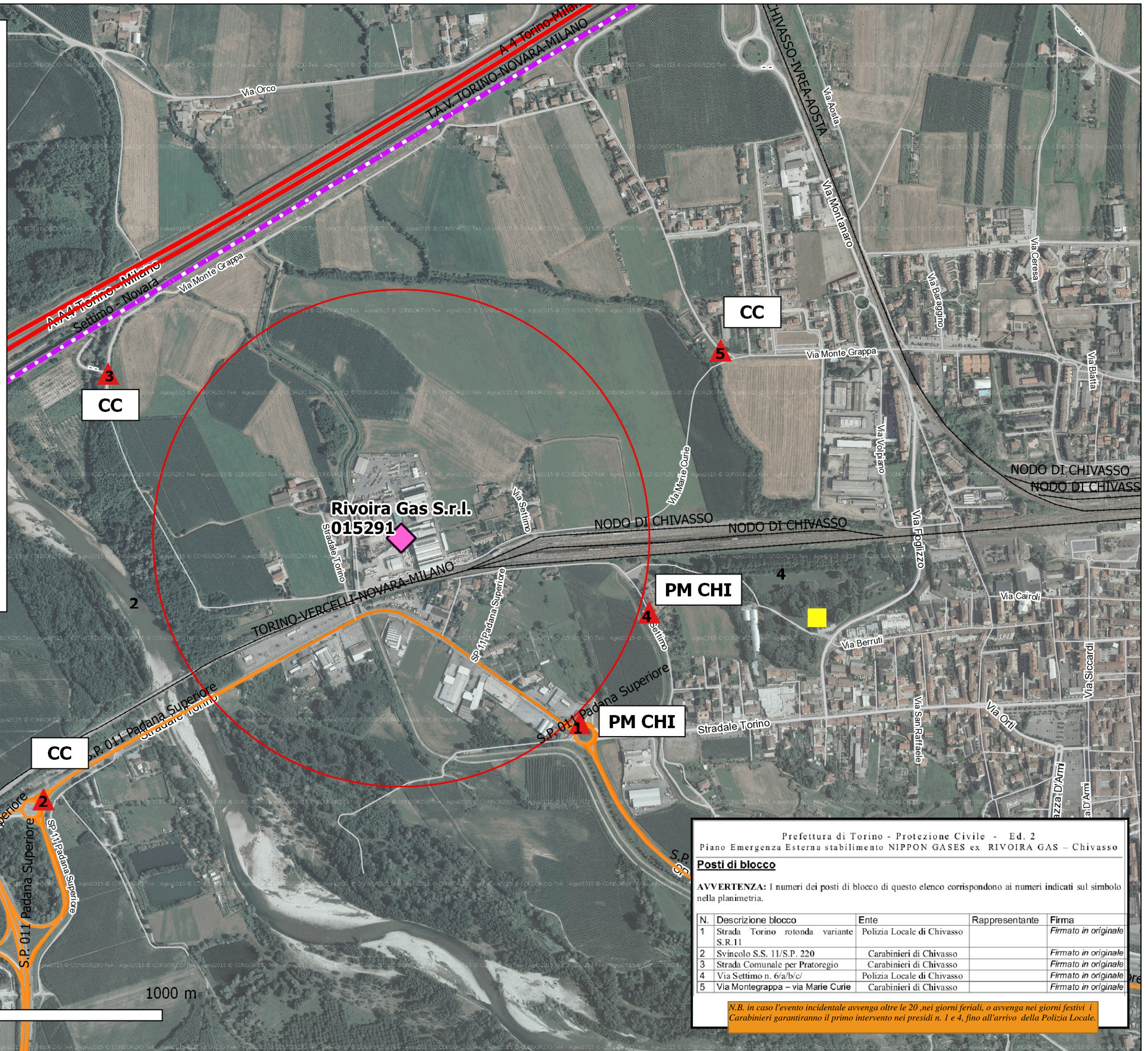
Direzione Rifiuti, Bonifiche e Sicurezza dei Siti Produttivi

### Piano di Emergenza Esterna Stabilimento NIPPON GASES (Rivoira Gas)

#### CARTA DI PIANIFICAZIONE DELL'INTERVENTO

Azienda NIPPON GASES (Rivoira Gas)

- Posto di comando avanzato (PCA)  
Area raduno soccorsi
  - Posti di blocco
  - Area d'intervento
  - Autostrade
  - Provinciali
  - Superstrade
  - A.V. Torino-Milano
  - Ferrovia
- Ortofoto AGEA 2015



Prefettura di Torino - Protezione Civile - Ed. 2  
Piano Emergenza Esterna stabilimento NIPPON GASES ex RIVOIRA GAS - Chivasso

**Posti di blocco**

**AVVERTENZA:** I numeri dei posti di blocco di questo elenco corrispondono ai numeri indicati sul simbolo nella planimetria.

N.	Descrizione blocco	Ente	Rappresentante	Firma
1	Strada Torino rotonda variante S.R.11	Polizia Locale di Chivasso		<i>Firmato in originale</i>
2	Svincolo S.S. 11/S.P. 220	Carabinieri di Chivasso		<i>Firmato in originale</i>
3	Strada Comunale per Pratoregio	Carabinieri di Chivasso		<i>Firmato in originale</i>
4	Via Settimo n. 6/a/b/c/	Polizia Locale di Chivasso		<i>Firmato in originale</i>
5	Via Montegrappa - via Marie Curie	Carabinieri di Chivasso		<i>Firmato in originale</i>

**N.B. in caso l'evento incidentale avvenga oltre le 20, nei giorni feriali, o avvenga nei giorni festivi i Carabinieri garantiranno il primo intervento nei presidi n. 1 e 4, fino all'arrivo della Polizia Locale.**