

Prefettura di Torino

PIANO DI EMERGENZA ESTERNA
(Art. 21 D.Lgs. 105/2015)

ALLEGATO 6

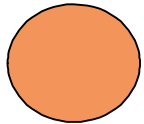
Schemi a blocchi procedure di allertamento

- *Codice Arancione - Preallarme*
- *Codice Rosso - Allarme*

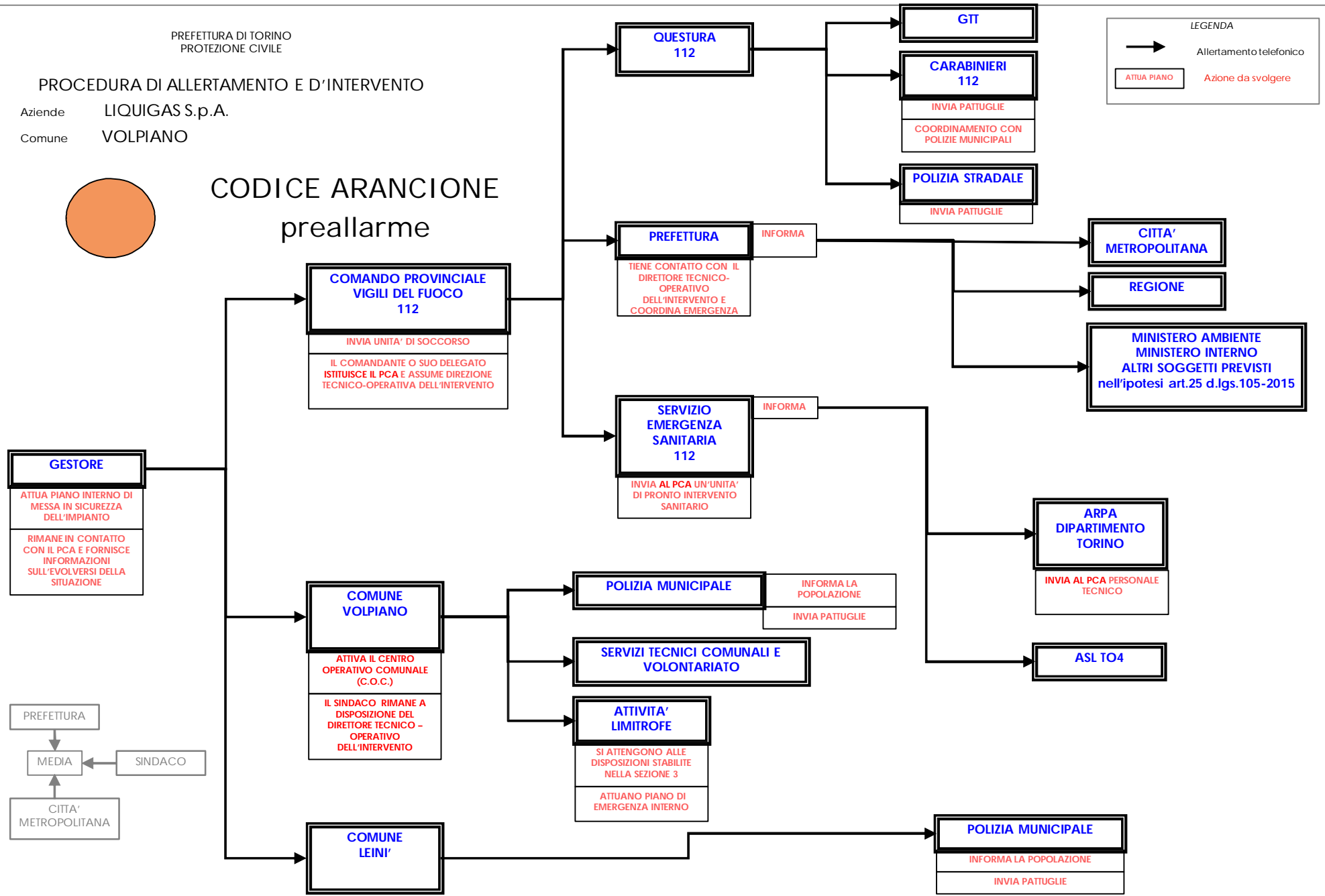
PREFETTURA DI TORINO
PROTEZIONE CIVILE

PROCEDURA DI ALLERTAMENTO E D'INTERVENTO

Aziende LIQUIGAS S.p.A.
Comune VOLPIANO

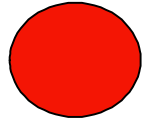


CODICE ARANCIONE preallarme



PROCEDURA DI ALLERTAMENTO E D'INTERVENTO

Aziende LIQUIGAS S.p.A.
Comune VOLPIANO



CODICE ROSSO ALLARME

LEGENDA

→ Allertamento telefonico

ATTUAPIANO Azione da svolgere

