

Prefettura di Torino

PIANO DI EMERGENZA ESTERNA

(ART. 21 D.lgs 105/2015)

ALLEGATO 6

Schemi a blocchi procedure di allertamento

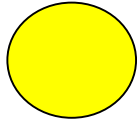
- *Attenzione – codice giallo*
- *Preallarme – codice arancione*
- *Allarme – codice rosso*

Prefettura di Torino – Protezione Civile – Ed. 2
Piano di Emergenza Esterna Stabilimento CARTIERA GIACOSA – Front Canavese

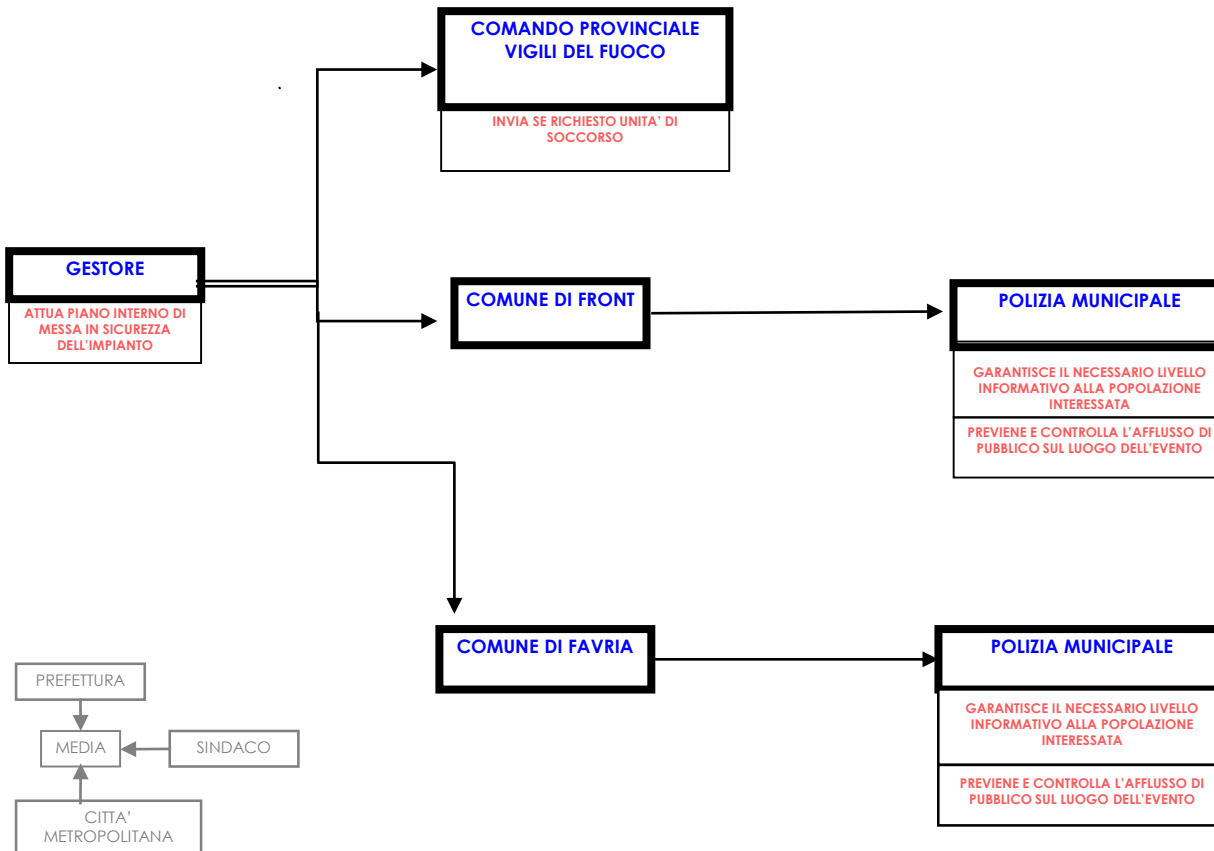
PREFETTURA DI TORINO
PROTEZIONE CIVILE

PROCEDURA INFORMATIVA E DI INTERVENTO

Azienda CARTIERA GIACOSA
Comune FRONT CANAVESE (TO)



ATTENZIONE
codice giallo



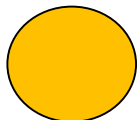
Piano di Emergenza Esterna Stabilimento CARTIERA GIACOSA - Front

PREFETTURA DI TORINO
PROTEZIONE CIVILE

PROCEDURA INFORMATIVA E D'INTERVENTO

Azienda CARTIERA GIACOSA

Comune FRONT CANAVESE (TO)



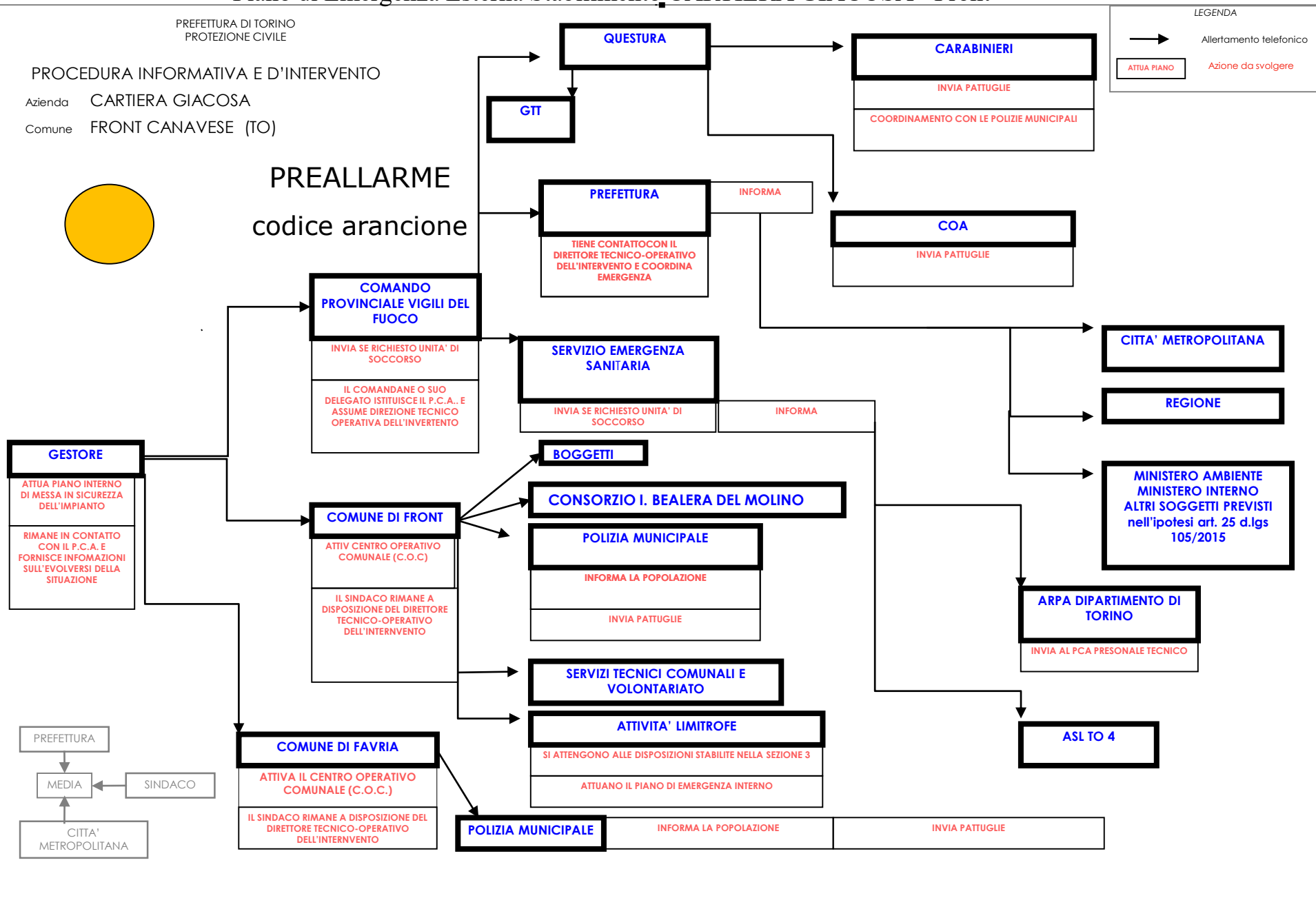
PREALLARME
codice arancione

LEGENDA

→ Allertamento telefonico

ATTUA PIANO

Azione da svolgere



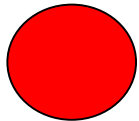
Piano di Emergenza Esterna Stabilimento CARTIERA GIACOSA - Front

PREFETTURA DI TORINO
PROTEZIONE CIVILE

PROCEDURA INFORMATIVA E D'INTERVENTO

Azienda CARTIERA GIACOSA

Comune FRONT CANAVESE (TO)



ALLARME
codice rosso

LEGENDA

→ Allertamento telefonico

ATTUA PIANO

Azione da svolgere

