

Prefettura di Torino

PIANO DI EMERGENZA ESTERNO

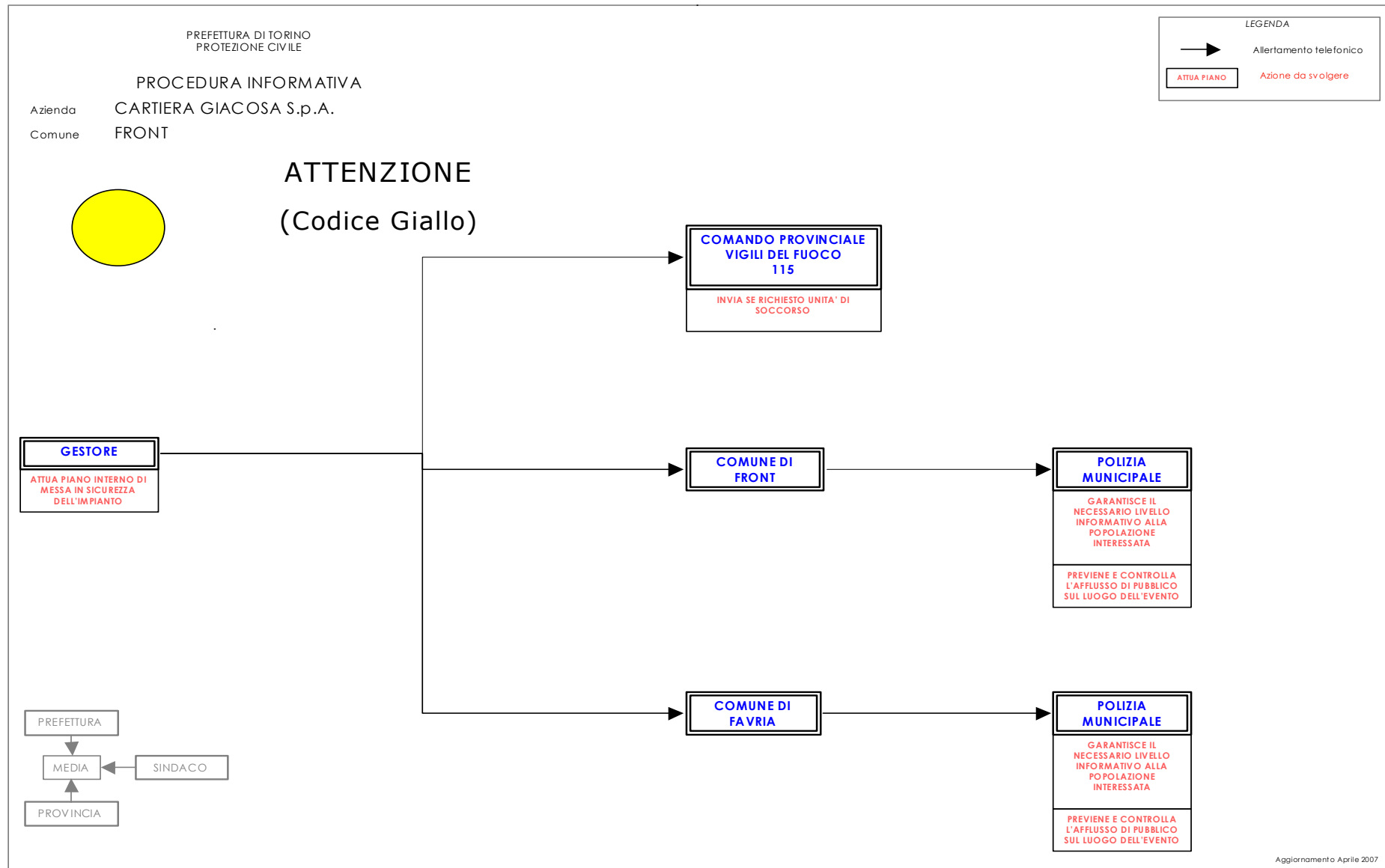
(Art. 20 D. Lgs. 334/99)

ALLEGATO 6

Schemi a blocchi procedure di allertamento e intervento

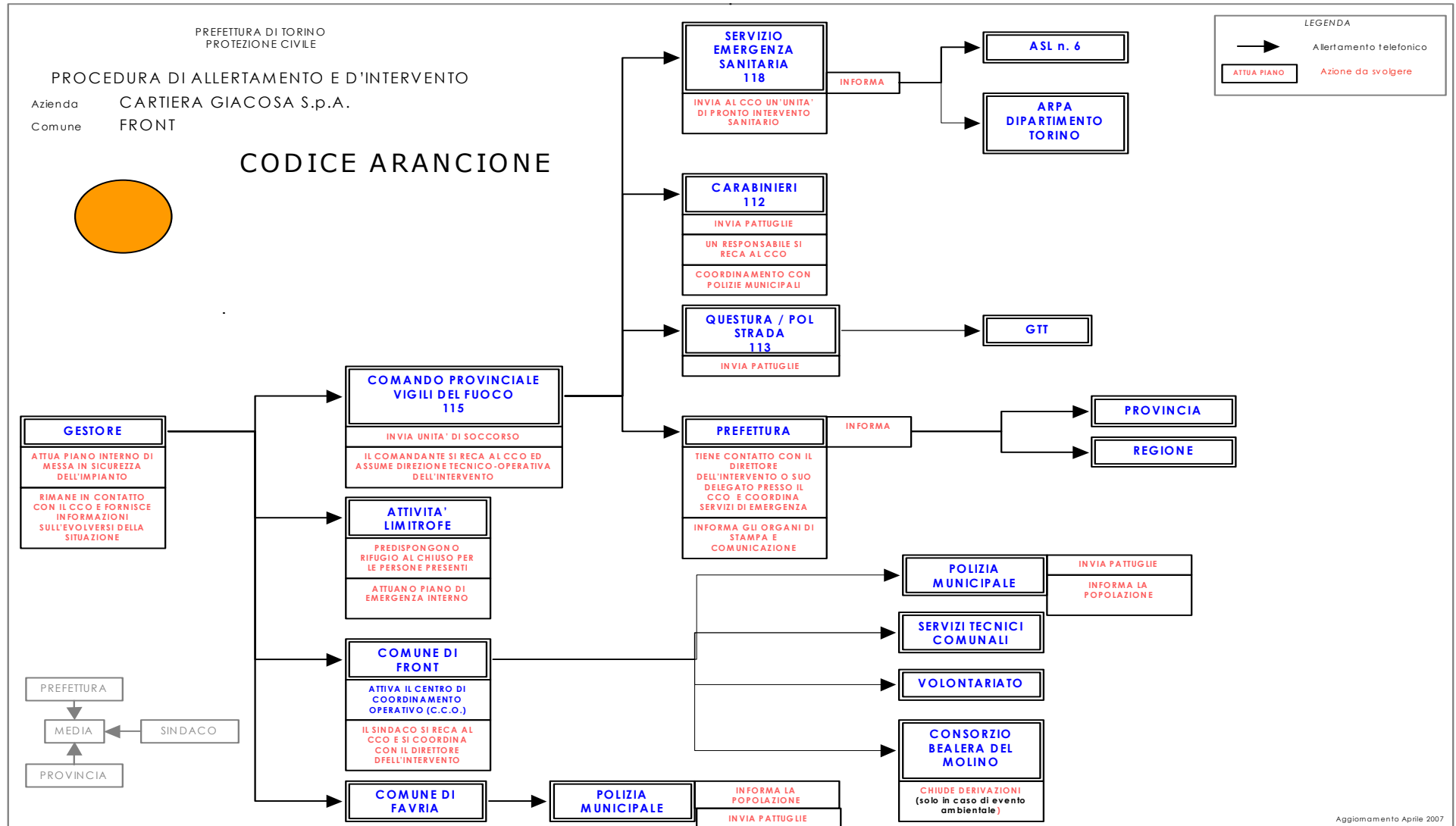
- *Attenzione*
- *Codice Arancione*
- *Codice Rosso*

Prefettura di Torino - Protezione Civile
Piano di Emergenza Esterno ditta Cartiera Giacosa- Front



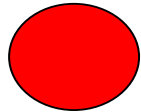
Prefettura di Torino - Protezione Civile

Piano di Emergenza Esterno ditta Cartiera Giacosa- Front



PROCEDURA DI ALLERTAMENTO E D'INTERVENTO

Azienda **CARTIERA GIACOSA S.p.A.**
Comune **FRONT**



CODICE ROSSO

LEGENDA

→ Allertamento telefonico

ATTUA PIANO Azione da svolgere

