

Prefettura di Torino

PIANO DI EMERGENZA ESTERNA

(art. 21 d. lgs. 105/2015)

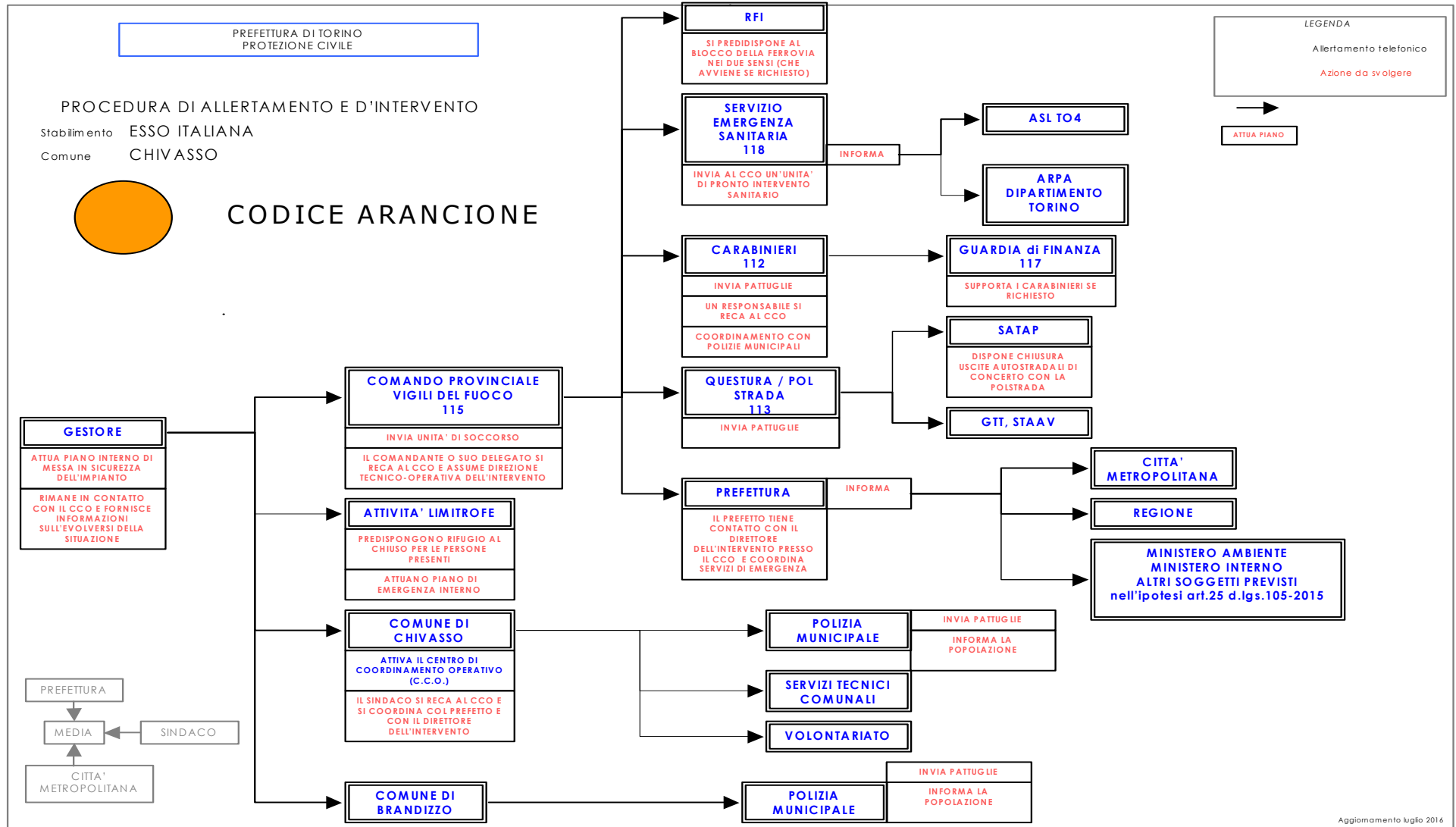
ALLEGATO 6

Schemi a blocchi procedure di allertamento e intervento

- *Codice Arancione*
- *Codice Rosso*

Prefettura di Torino - Protezione Civile
 Piano di Emergenza Esterna stabilimento ESSO ITALIANA – Chivasso

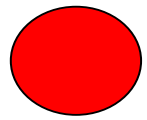
Rev. 2/0



PREFETTURA DI TORINO
PROTEZIONE CIVILE

PROCEDURA DI ALLERTAMENTO E D'INTERVENTO

Stabilimento ESO ITALIANA
Comune CHIVASSO



CODICE ROSSO

