

Prefettura di Torino

PIANO DI EMERGENZA ESTERNO
(Art. 20 D.Lgs. 334/99)

ALLEGATO 6

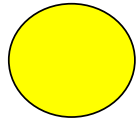
Schemi a blocchi procedure di allertamento e intervento

- *Attenzione*
- *Codice Arancione*
- *Codice Rosso*

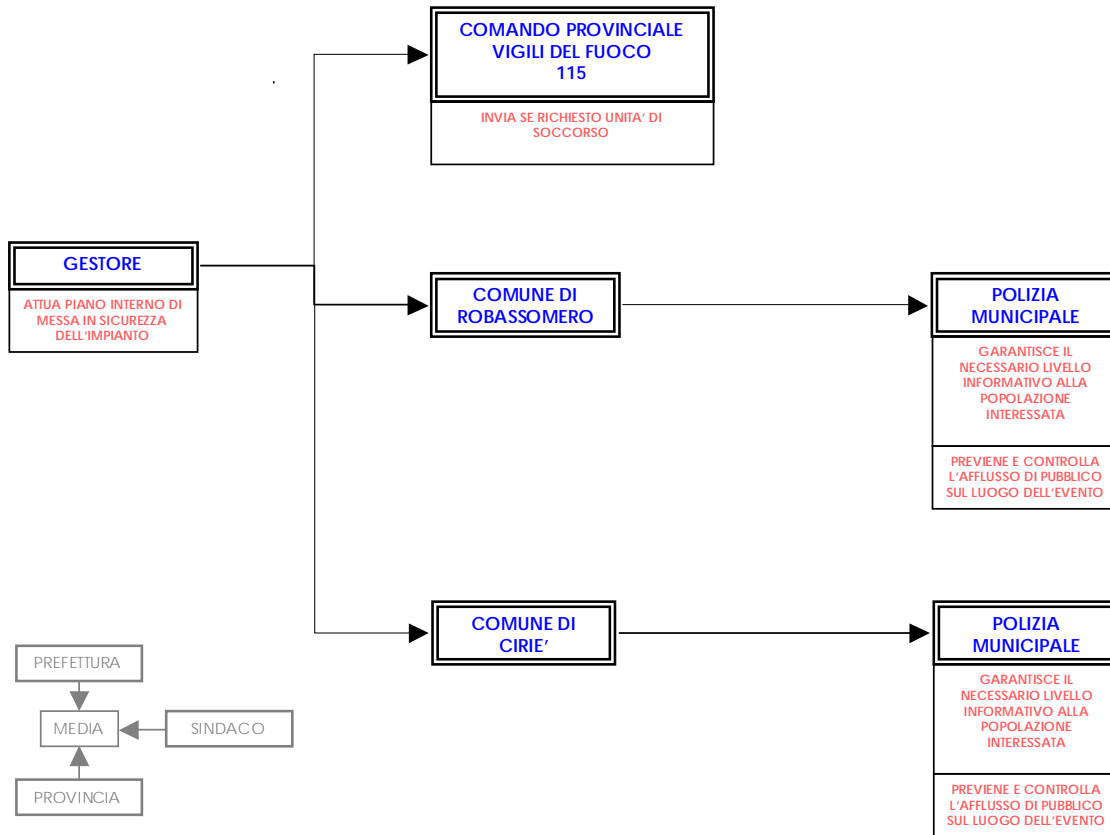
PREFETTURA DI TORINO
PROTEZIONE CIVILE

PROCEDURA INFORMATIVA

Azienda ENI S.p.A.
Comune ROBASSOMERO



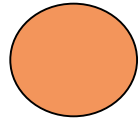
ATTENZIONE (Codice Giallo)



PREFETTURA DI TORINO
PROTEZIONE CIVILE

PROCEDURA DI ALLERTAMENTO E D'INTERVENTO

Aziende ENI S.p.A.
Comune ROBASSOMERO

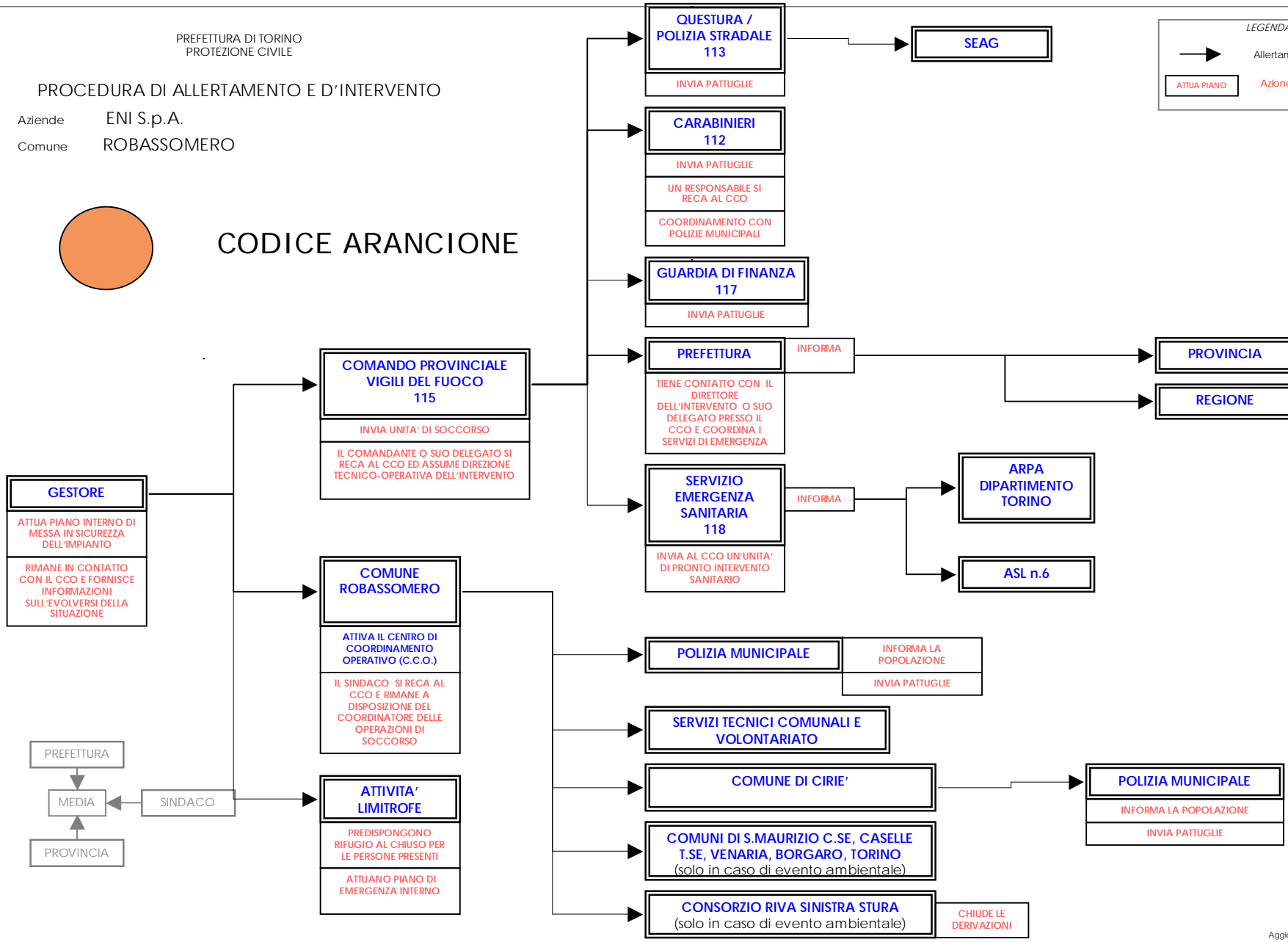


CODICE ARANCIONE

LEGENDA

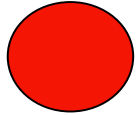
→ Allertamento telefonico

ATTUA PIANO Azione da svolgere



PROCEDURA DI ALLERTAMENTO E D'INTERVENTO

Aziende ENI S.p.A.
Comune ROBASSOMERO



CODICE ROSSO

LEGENDA

→ Alertamento telefonico

ATTUA PIANO Azione da svolgere

