

Prefettura di Torino

# **PIANO DI EMERGENZA ESTERNO**

(Art. 20 D.Lgs. 334/99)

## **ALLEGATO 6**

*Schemi a blocchi procedure di allertamento e intervento*

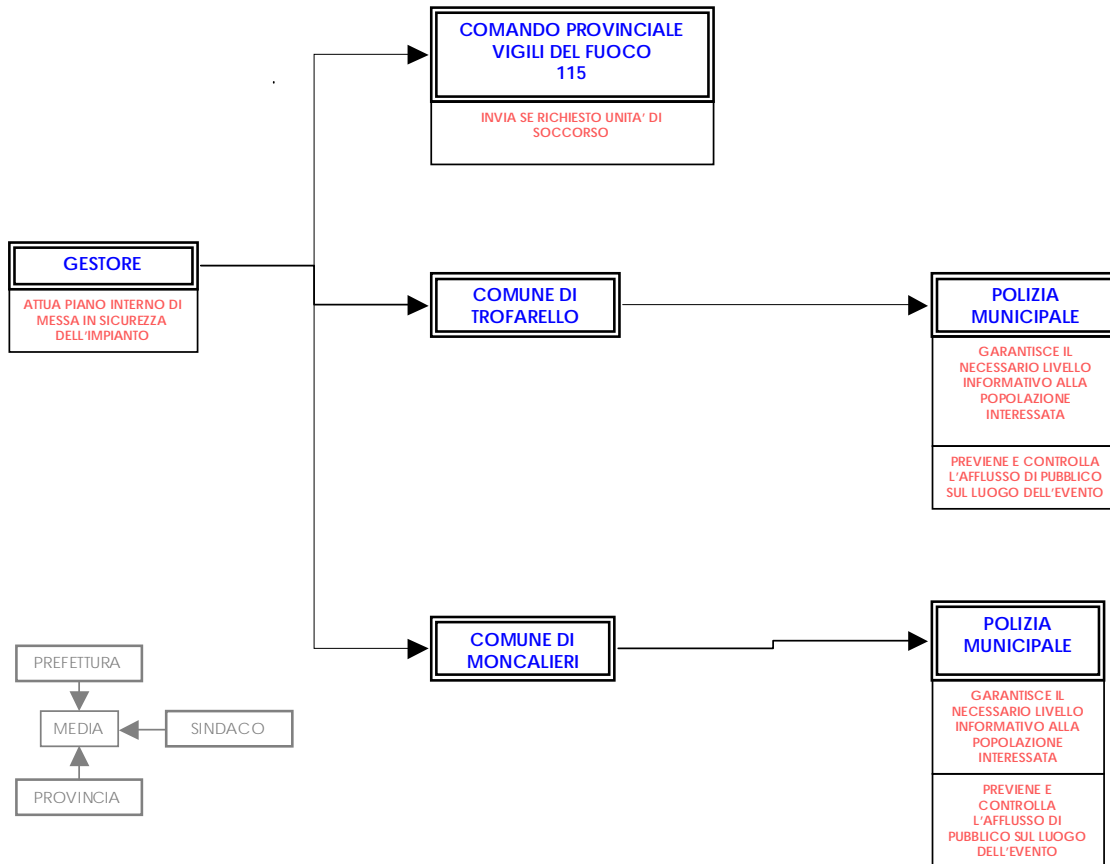
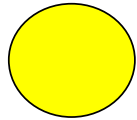
- *Attenzione*
- *Codice Arancione*
- *Codice Rosso*

PROCEDURA INFORMATIVA

Azienda Albesiano Sisa Vernici  
Comune TROFARELLO

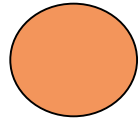


# ATTENZIONE (Codice Giallo)



### PROCEDURA DI ALLERTAMENTO E D'INTERVENTO

Azienda **Albesiano Sisa Vernici**  
Comune **TROFARELLO**

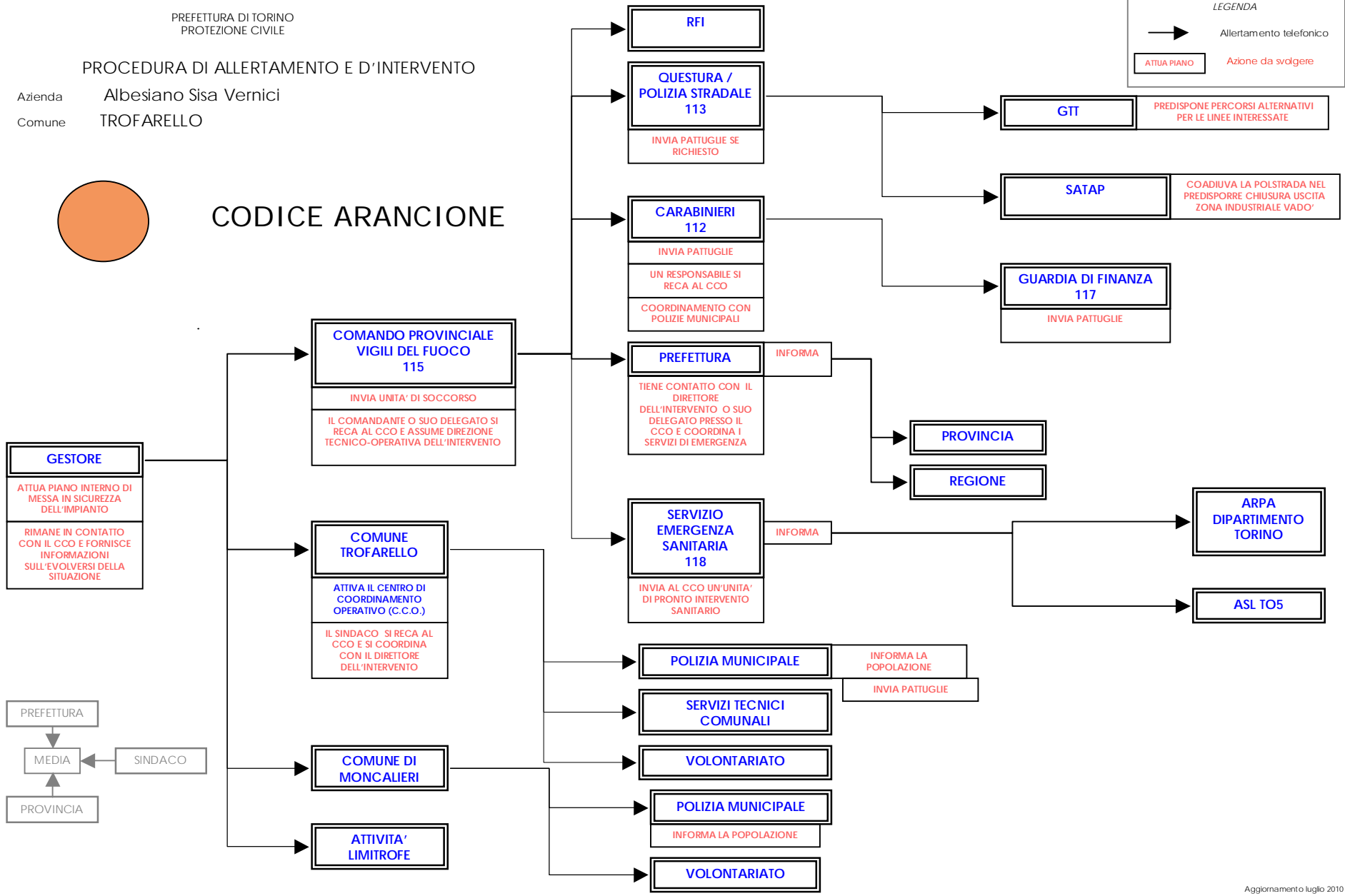


## CODICE ARANCIONE

**LEGENDA**

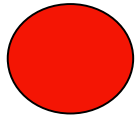
→ Allertamento telefonico

ATTUA PIANO Azione da svolgere



# PROCEDURA DI ALLERTAMENTO E D'INTERVENTO

Aziende  
Comune  
Albesiano Sisa Vernici  
TROFARELLO



## CODICE ROSSO

