

***ACCORDO DI PROGRAMMA PER IL RISANAMENTO
ED IL RECUPERO AMBIENTALE DEL LAGO DI VIVERONE***

***INTERVENTI DI RIORGANIZZAZIONE FUNZIONALE DEL SISTEMA
DI SMALTIMENTO DEGLI SCARICHI REFLUI DEGLI ABITATI DI
ROPPOLO, VIVERONE, PIVERONE ED AZEGLIO***

ELABORAZIONE:



STECI S.p.A.
SOCIETÀ D'INGEGNERIA

28 SETTEMBRE 2017

MIGLIORIE PREVISTE CON IL PROGETTO DEFINITIVO PER IL SUPERAMENTO DELLE CRITICITA' DEL SISTEMA FOGNARIO

1

- AUMENTO DELLA PORTATA FOGNARIA DA 5Q_n A 10Q_n CON CONSEGUENTE RIDUZIONE DELLE IMMISSIONI

2

- RISTRUTTURAZIONE E POTENZIAMENTO DELL'ATTUALE SISTEMA DI COLLETTAMENTO E DEPURAZIONE DELLE ACQUE FOGNARIE

3

- SISTEMA DI MONITORAGGIO DEGLI SFIORATORI

ELABORAZIONE:



STECI s.r.l.
SOCIETA' D'INGEGNERIA

28 SETTEMBRE 2017

OBIETTIVI DELLA PROGETTAZIONE DEFINITIVA (OTTOBRE 2008)

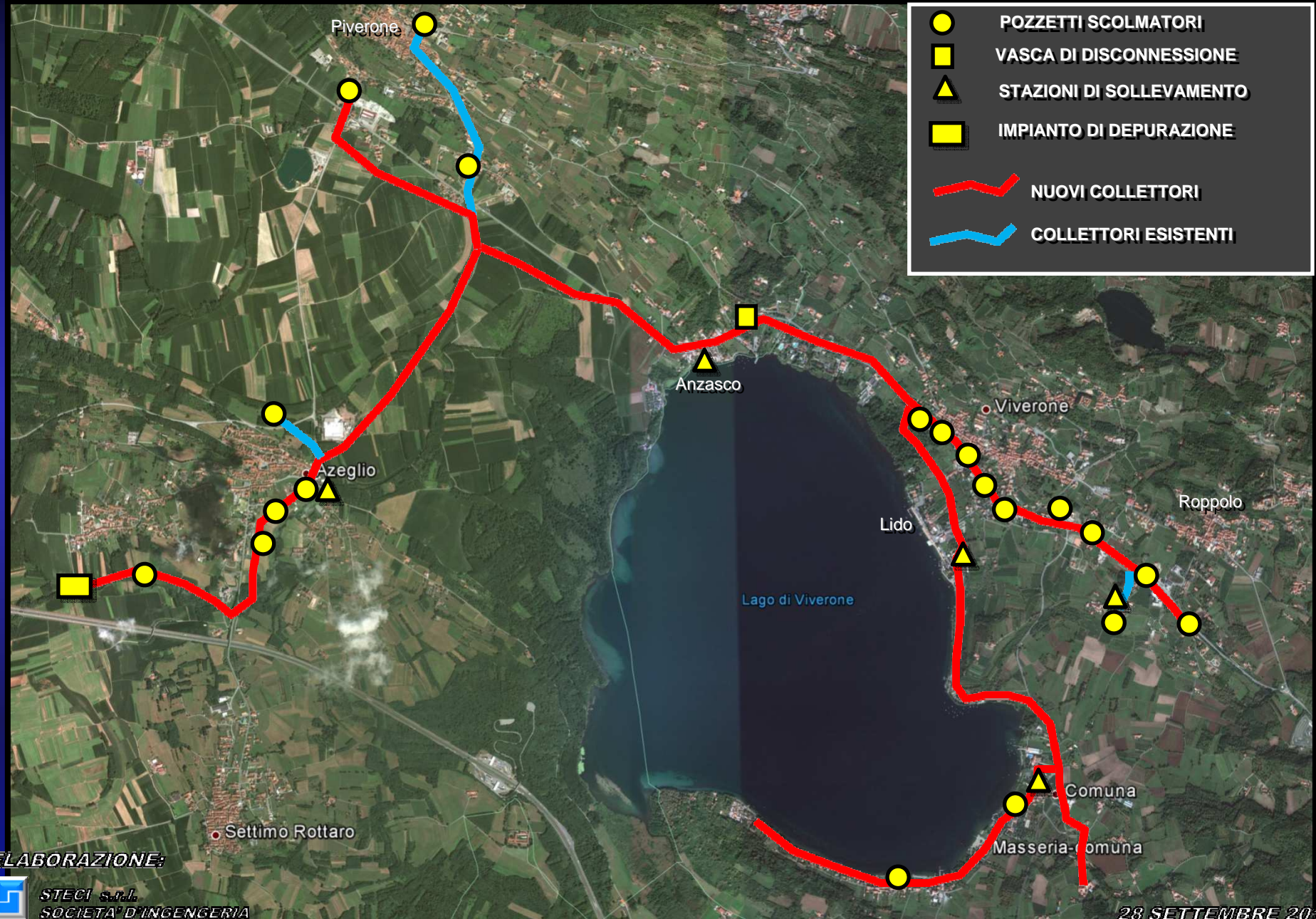


TABELLA DELLE PORTATE FOGNARIE STIMATE AI SINGOLI POZZETTI SCOLMATORI

Denominazione nodo ingresso		Abitanti	Portate di calcolo			Valori arrotondati per eccesso		
Elaborati grafici	Modello		Qn	5Qn	10Qn	portate di calcolo		
						Qn	5Qn	10Qn
17	J-141=17	150	0.4	2.1	4.2	1	3	5
19	J-Sc19	500	1.4	6.9	13.9	2	7	14
0	J-PO=0	20	0.1	0.3	0.6	1	1	1
1	J-PRF369=1	620	1.7	8.6	17.2	2	9	18
2	J138	450	1.3	6.3	12.5	2	7	13
3	J-209=3	500	1.4	6.9	13.9	2	7	14
4	J136	500	1.4	6.9	13.9	2	7	14
20	1-68=B	25	0.1	0.3	0.7	1	1	1
5	J-211=5	450	1.3	6.3	12.5	2	7	13
6	J-212=6	190	0.5	2.6	5.3	1	3	6
7	J-213=7	191	0.5	2.7	5.3	1	3	6
8	J-214=8	70	0.2	1.0	1.9	1	1	2
9 e 11	J-114=9	1125	3.1	15.6	31.3	4	16	32
10	J-129=10	388	1.1	5.4	10.8	2	6	11
13	J-261=13	250	0.7	3.5	6.9	1	4	7
12	J-98=12	559	1.6	7.1	15.0	2	7	15
14	J-101=14	150	0.4	2.1	4.2	1	3	5
14.1	J'-101=14.1	150	0.4	2.1	4.2	1	3	5
16	J-PRF716=16	400	1.1	5.6	11.1	2	6	12

ELABORAZIONE:



STECI s.r.l.
SOCIETA' D'INGEGNERIA

28 SETTEMBRE 2017

OPERE REALIZZATE NEL 1° LOTTO STRALCIO

SITUAZIONE DELLO STATO DI FATTO

POZZETTI SCOLMATORI



ELABORAZIONE:



STECI s.r.l.
SOCIETA' D'INGEGNERIA

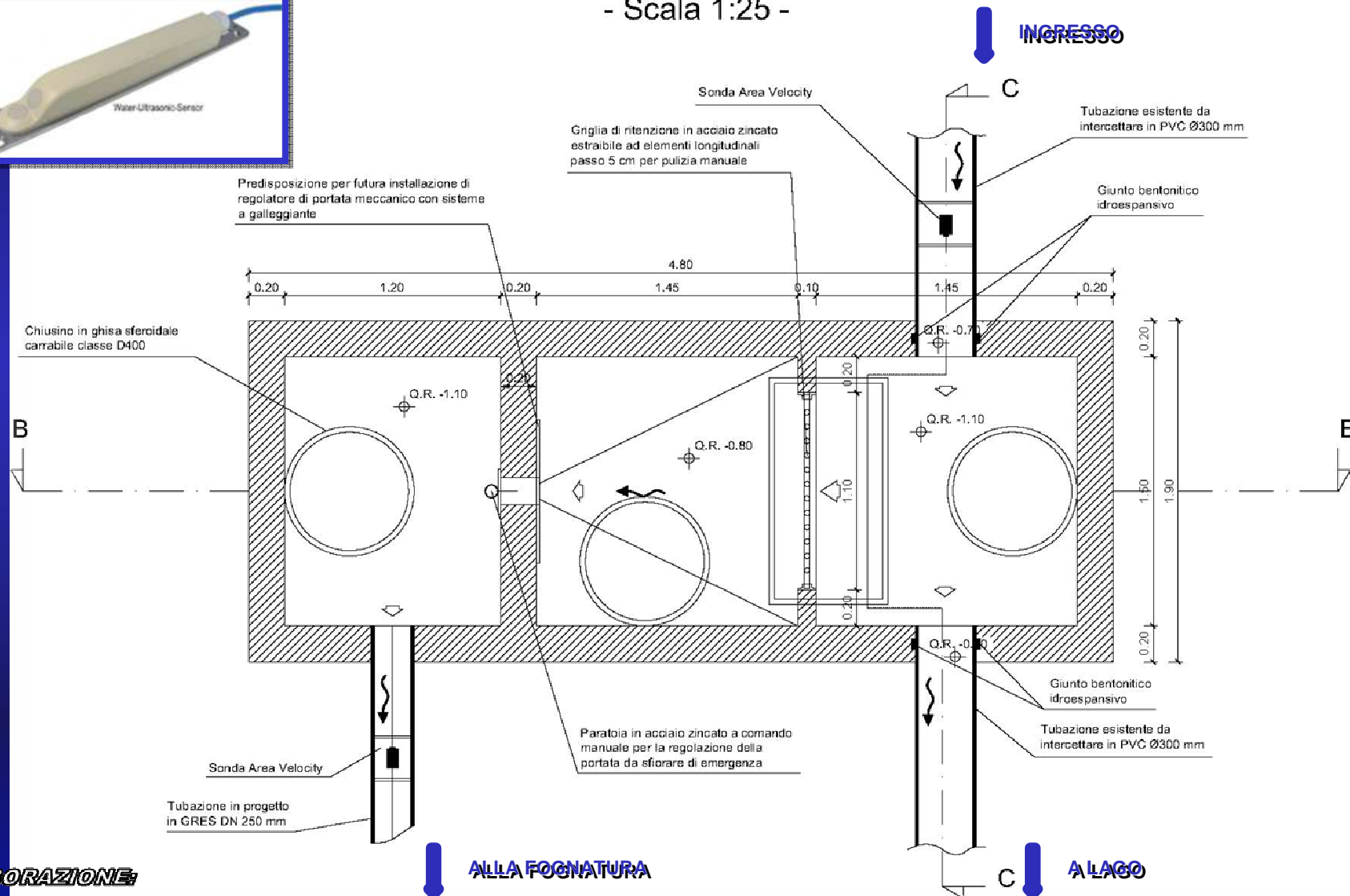
28 SETTEMBRE 2017

OPERE REALIZZATE NEL 1° LOTTO STRALCIO

SONDA AREA VELOCITY



POZZETTO SCOLMATORE TIPO SEZIONE A-A - Scala 1:25 -



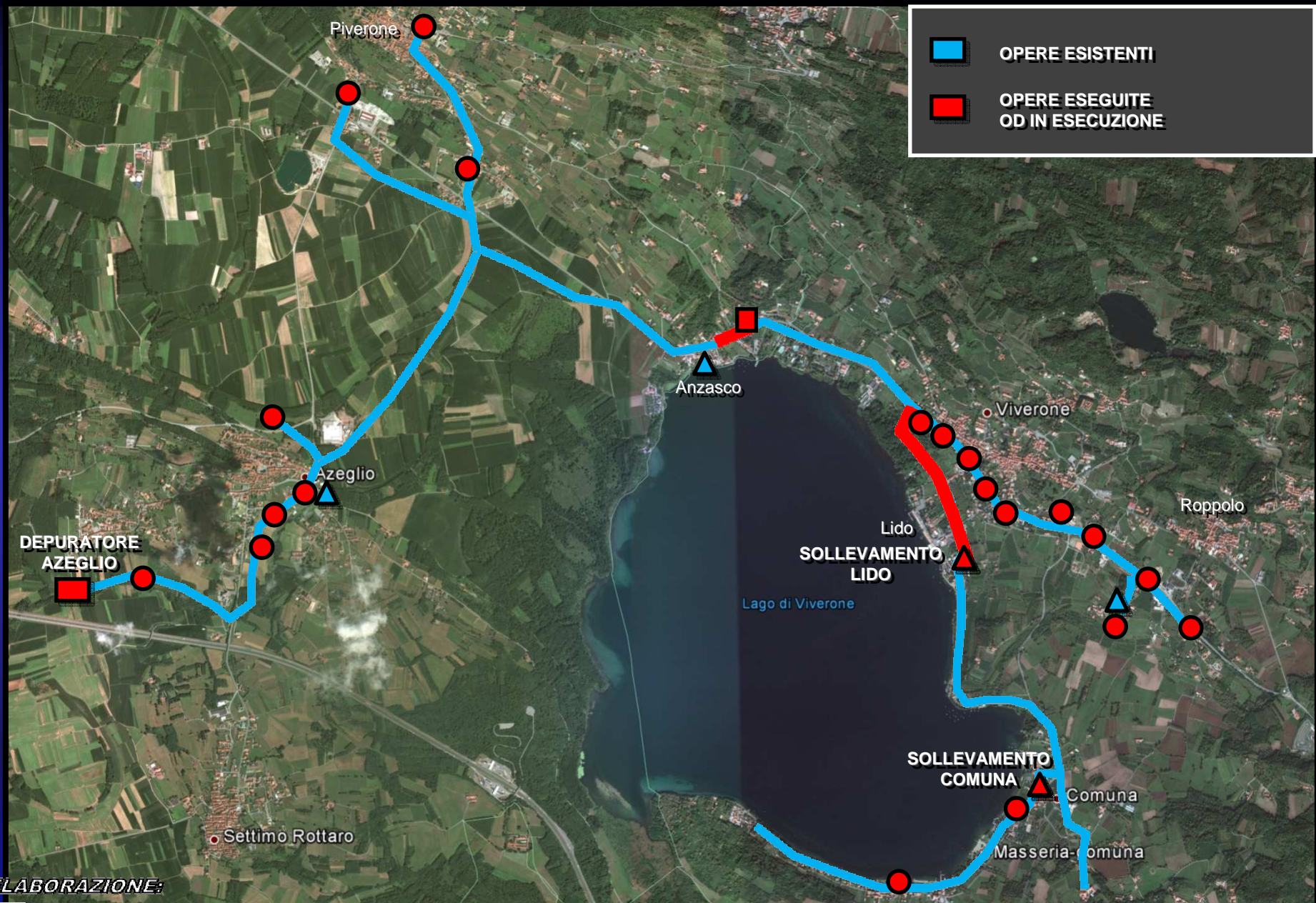
ELABORAZIONE:



STECI S.p.A.
SOCIETA' D'INGEGNERIA

28 SETTEMBRE 2017

STATO DI AVANZAMENTO DEGLI INTERVENTI



ELABORAZIONE:

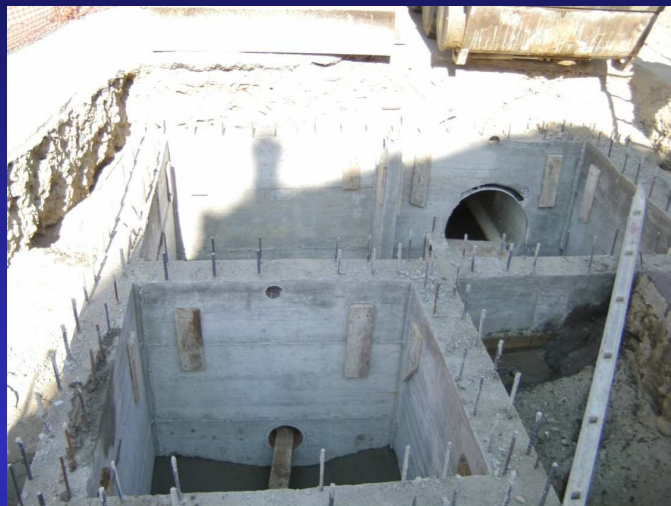


STECI s.r.l.
SOCIETA' D'INGENERIA

28 SETTEMBRE 2017

OPERE GIA' REALIZZATE

NUOVI POZZETTI SCOLMATORI



ELABORAZIONE:



STECI s.r.l.
SOCIETA' D'INGEGNERIA

28 SETTEMBRE 2017

OPERE GIA' REALIZZATE

VASCA DI DISCONNESSIONE DI ANZASCO



ELABORAZIONE:



STECI s.r.l.
SOCIETA' D'INGEGNERIA

28 SETTEMBRE 2017

OPERE IN CORSO DI ESECUZIONE

SOLLEVAMENTO E CONDOTTE PREMENTI DI LIDO E COMUNA



ELABORAZIONE:

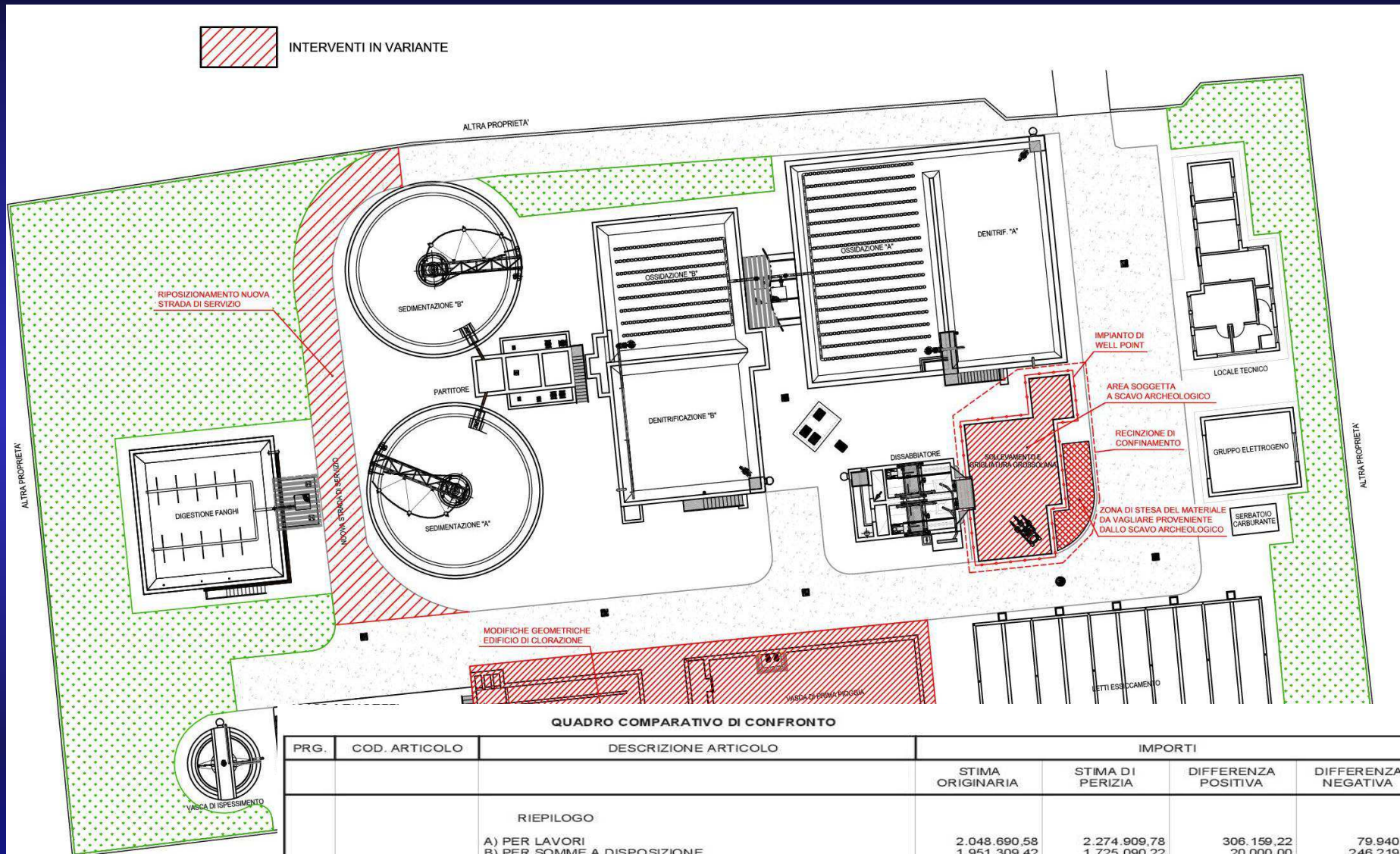


STECI s.r.l.
SOCIETA' D'INGEGNERIA

28 SETTEMBRE 2017

OPERE IN CORSO DI ESECUZIONE

POTENZIAMENTO DELL'IMPIANTO DI DEPURAZIONE DI AZEGLIO



QUADRO COMPARATIVO DI CONFRONTO

PRG.	COD. ARTICOLO	DESCRIZIONE ARTICOLO	IMPORTI			
			STIMA ORIGINARIA	STIMA DI PERIZIA	DIFFERENZA POSITIVA	DIFFERENZA NEGATIVA
		RIEPILOGO				
		A) PER LAVORI	2.048.690,58	2.274.909,78	306.159,22	79.940,02
		B) PER SOMME A DISPOSIZIONE	1.951.309,42	1.725.090,22	20.000,00	246.219,20
		IMPORTO COMPLESSIVO LORDO	4.000.000,00	4.000.000,00	326.159,22	326.159,22
		IMPORTO COMPLESSIVO NETTO	4.000.000,00	4.000.000,00		
		MAGGIORE SPESA COMPLESSIVA				

ELABORAZIONE:



STECI s.r.l.
SOCIETA' D'INGEGNERIA

OPERE IN CORSO DI ESECUZIONE

POTENZIAMENTO DELL'IMPIANTO DI DEPURAZIONE DI AZEGLIO



ELABORAZIONE:



STECI s.r.l.
SOCIETA' D'INGEGNERIA

28 SETTEMBRE 2017

PROGRAMMAZIONE DEGLI INTERVENTI



* Importo approssimato

** Previsione finale molto attendibile e cautelativa

*** Ipotesi di economia finale molto cautelativa pari al 10%

ELABORAZIONE:



STECI s.r.l.
SOCIETA' D'INGEGNERIA

28 SETTEMBRE 2017