

**4 LUGLIO 2007**

**[WORKSHOP]**  
DI PROGETTAZIONE PARTECIPATA

▶ Verso il contratto di fiume  
del Bacino della Stura  
di Lanzo: idee e partecipazione

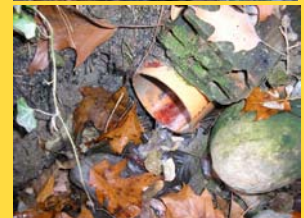
SEDE PARCO REGIONALE "LA MANDRIA" • Viale Carlo Emanuele II, 256 - Venaria (TO)



A cura di: **sferalab**

# Le criticità

- **DEGRADO DELLE SPONDE**
- **QUALITA' DELLE ACQUE**
- **MORFOLOGIA DELL'ALVEO**
- **SICUREZZA IDRAULICA**
- **CARENZA IDRICA**
- **APPROVIGIONAMENTO IDROPOTABILE**



acquisizione delle informazioni disponibili,  
punti campionamento, Monitoraggio (GEV, ARPA; ENTI)

Informazione  
Coinvolgimento  
Partecipazione

Condivisione criticità  
e cartografia

# WORKSHOP

Patto Territoriale, Enti Parco,  
Comunità Montane e Comuni  
(incontro di presentazione)

Gruppi di lavoro:

- area montana
- area rurale
- area urbana



Piano d'Azione  
verso il Contratto di Fiume



# Metodologia di lavoro

---

- suddivisione in **tre ambiti tematici** gestiti da un *facilitatore*;
- condivisione delle **criticità** presenti e potenziali;
- matrice di lavoro per condividere le possibili **azioni** per ciascuna criticità;
- definizione delle **priorità di intervento**

# Gli ambiti tematici

**1. Gruppo di lavoro: Area URBANA**



**2. Gruppo di lavoro : Area RURALE**



**3. Gruppo di lavoro : Area MONTANA**



**due sessioni:**

- 3 gruppi di lavoro
- plenaria di condivisione

# Sessione gruppi lavoro:



<b>CRITICITA'</b>	<b>AZIONI</b>	<b>PRIORITA'</b>
Definizione criticità per sottogruppi	Quale miglioramento ?	Espressione delle priorità
Definizione priorità obiettivi prioritari	Quali sono gli obiettivi prioritari?	Individuazione obiettivi per prioritari
Definizione delle soluzioni	Cosa fare operativamente?	Condivisione <b>priorità di intervento</b>
Condivisione	Quali sono le proposte prioritarie?	
	Nomina portavoce	

# Sessione plenaria



<b>Gruppi partecipazione</b>	<b>Il portavoce presenta il lavoro</b>	<b>TEMPI</b>
<b>Gruppo 1</b>	<b>Area Urbana</b>	<b>10 min.</b>
<b>Gruppo 2</b>	<b>Area Rurale</b>	<b>10 min.</b>
<b>Gruppo 3</b>	<b>Area Montana</b>	<b>10 min.</b>
<b>Condivisione</b>	<b>Dibattito</b>	<b>“Ad esaurimento”</b>

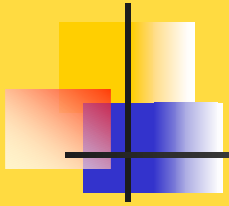


# Strumenti comunicativi

---

- **Forum di discussione:** [www.provincia.torino.it/ambiente/forum/](http://www.provincia.torino.it/ambiente/forum/)
- **e-mail progetto:** [info\\_progettoStura@provincia.torino.it](mailto:info_progettoStura@provincia.torino.it)
- **Depliant informativo e quaderno di discussione;**
- **Pagina web della Provincia di Torino;**
- **Comunicati stampa;**
- **Report di sintesi;**





***Gli esseri viventi non sono individui isolati, a sé stanti, ma sono connessi in una rete di relazioni: la vita è tale solo in quanto si struttura come sistema, come rete in cui tutti i diversi organismi trovano la propria realtà” .***

**( Fritjof Capra)**